

**Sunstar Deutschland GmbH**

Aiterfeld 1, 79677 Schönau

Tel.: 07673 885-10855

service@de.sunstar.com | www.guidor.com

**SUNSTAR**

Geschäftsführung: Dr. Gerhard Pötsch | Gründungsjahr: –

**Unser Unternehmen produziert/vertriebt folgende Produkte:**

- |  |   |   |   |
|--|---|---|---|
| <input type="radio"/> Implantate                             | <input type="radio"/> Chirurgische Instrumente/Sets | <input type="radio"/> Keramikpfosten      | <input type="radio"/> Röntgengeräte           |
| <input type="radio"/> Interimsimplantate                     | <input type="radio"/> Ästhetikkomponenten           | <input type="radio"/> Drehmomentschlüssel | <input type="radio"/> Navigationssysteme      |
| <input checked="" type="checkbox"/> Membranen                | <input type="radio"/> Abformhilfen                  | <input type="radio"/> Knochenmühlen       | <input type="radio"/> Anästhetika             |
| <input checked="" type="checkbox"/> Knochenersatzmaterialien | <input type="radio"/> Stabilisationsschienen        | <input type="radio"/> Bone Collectoren    | <input type="radio"/> Anästhesie-Systeme      |
| <input type="radio"/> PRP                                    | <input type="radio"/> Messgeräte                    | <input type="radio"/> Knochensägen        | <input type="radio"/> Implantatpflegeprodukte |
| <input type="radio"/> KFO – Implantate/Komponenten           | <input type="radio"/> Bohrschablonen                | <input type="radio"/> Sterilgut           | <input type="radio"/> Laser                   |
| <input type="radio"/> Chirurgieeinheiten                     | <input type="radio"/> Nahtmaterial                  | <input type="radio"/> OP-Kleidung         |   |
|  | <input type="radio"/> Magnete                       | <input type="radio"/> Lupenbrillen        |   |

**Hauptprodukte des Unternehmens:**

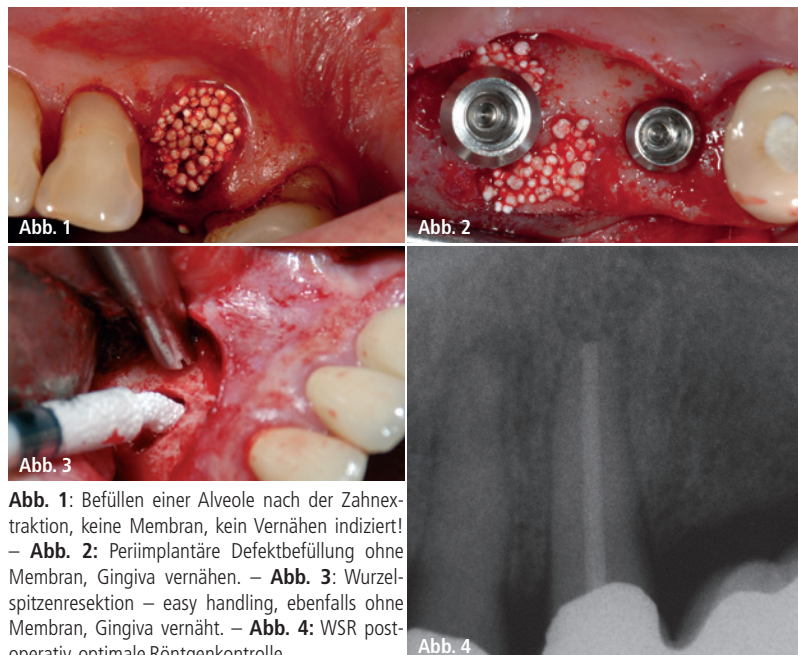
Produktart	Bezeichnung
Knochenersatzmaterialien	GUIDOR® <i>easy-graft</i>



## Im Defekt aushärtende, poröse Knochenersatzmaterialien

GUIDOR® *easy-graft* CLASSIC und GUIDOR® *easy-graft* CRYSTAL sind alloplastische Knochenersatzmaterialien, welche direkt aus der Spritze in den Defekt eingebracht werden. Die formbare Masse aus aneinander haftenden Partikeln kann im Defekt modelliert werden. In Kontakt mit Blut härtet das Material innerhalb weniger Minuten zu einem porösen, defektanalogen Formkörper. Die GUIDOR® *easy-graft* Produkte sind zu 100 % synthetisch hergestellt und enthalten keine Stoffe tierischer oder humaner Herkunft. Eine Übertragung von Krankheitserregern kann daher kategorisch ausgeschlossen werden.

Die Knochenersatzmaterialien sind besonders geeignet für den Kammerhalt nach Zahnextraktion („Socket Preservation“). Beide Produkte können in die entzündungsfreie, angefrischte Alveole eingebracht werden, wo sie aushärten und gleichzeitig als primärer Wundverschluss dienen. Das Material heilt offen ein. Ein dichtes Vernähen des Weichgewebes oder eine Membran sind in solchen Fällen nicht nötig. Andere Indikationen sind parodontale Knochendefekte, Defekte in der Implantologie, nach Wurzelspitzenresektion, nach Ent-



fernung von Knochenzysten und retinierten Zähnen, Sinusbodenelevation und Augmentation des Kieferkammes.

Die GUIDOR® *easy-graft* Produkte unterscheiden sich durch ihr Abbauverhalten im Körper. Das klassische GUIDOR® *easy-graft* besteht aus beschichtetem, phasenreinem  $\beta$ -Tricalciumphosphat ( $\beta$ -TCP). Aufgrund seiner Reinheit wird es während der Heilung im Laufe mehrerer Monate vollständig resorbiert und durch Knochen ersetzt. Es bleibt kein Material zurück. Im Gegensatz dazu baut sich

*easy-graft* CRYSTAL nur partiell ab. Es besteht aus beschichtetem, biphasischen Calciumphosphat (ein Gemisch aus 40 %  $\beta$ -TCP und 60 % Hydroxylapatit). Der Hydroxylapatit-Anteil verbleibt integriert im Knochen für eine nachhaltige Volumenstabilität.

Die GUIDOR® *easy-graft* Produkte, ob aus  $\beta$ -TCP oder biphasischem Calciumphosphat, kombinieren bewährte Knochenersatzmaterialien mit dem einmaligen Handlingvorteil – modellierbar aus der Spritze, Aushärten im Defekt.