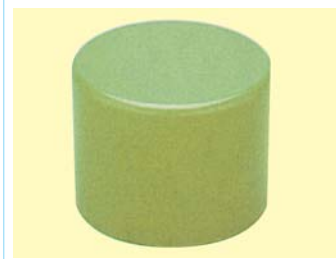




1 Wachse für Kronen und Brücken	al dente Diagnosticwachs	Pro-Mod	Pro-Mod VKS
2 Hersteller	al dente Dentalprodukte GmbH	al dente Dentalprodukte GmbH	al dente Dentalprodukte GmbH
3 Vertrieb	al dente Dentalprodukte GmbH Dieselstraße 20 88074 Meckenbeuren	al dente Dentalprodukte GmbH Dieselstraße 20 88074 Meckenbeuren	al dente Dentalprodukte GmbH Dieselstraße 20 88074 Meckenbeuren
4 Geeignet für	Kronen, Brücken, Wax-ups, Überpresstechnik	Kronen, Brücken Metallguss	Kronen, Brücken Vollkeramiktechnik
5 Erhältliche Farben	VITA A, VITA B, VITA C, VITA D und Reinweiß	grün, blau, grau, elfenbein	grün, blau, grau, gelb, rot, eisblau, apricot, beige
6 Definition des Einsatzgebietes	Wax-up, Überpresstechnik, Vollkeramiktechnik, K+B Technik allgemein	Allroundwachs, besonders für die Aufwachstechnik geeignet	Allroundwachs, besonders für die Vollkeramiktechnik geeignet
7 Chemische Zusammensetzung (organisch, anorganisch)	organisch	anorganisch	organisch
8 Kohlenstoffgehalt	keine Angaben	keine Angaben	keine Angaben
9 Physikalische Eigenschaften (Konsistenz, Bruchfestigkeit etc.)	keine Angaben	keine Angaben	keine Angaben
10 Schmelztemperatur	ca. 55°C	ca. 55°C	ca. 55°C
11 Schrumpfung (in %)	< 0,25 nach DIN EN ISO 15854	< 0,25 nach DIN EN ISO 15854	< 0,25 nach DIN EN ISO 15854
12 Bearbeitbarkeit	mit Bunsenbrenner und elektrischem Wachsmesser	mit Bunsenbrenner und elektrischem Wachsmesser	mit Bunsenbrenner und elektrischem Wachsmesser
13 Verbrennt rückstandsfrei	ja	Rückstand < 0,1%	100%
14 Geeignet für Presskeramik	für Presskeramik 100% geeignet	sollte für Presskeramik nicht verwendet werden	Spezialwachs für die Vollkeramiktechnik
15 Besonderheiten aus Sicht des Herstellers	Wachsfarben nach VITA Farbring, ideal für Wax-up, Vollkeramiktechnik	hohe Standfestigkeit, lässt sich sehr gut ziehen, sehr geringe Kontraktion	hohe Standfestigkeit, verbrennt vollkommen rückstandsfrei, sehr geringe Kontraktion
16 Gewicht der Einzelpackung	60 g	60 g + 3x25 g	60 g + 3x25 g
17 Preis pro Verpackungseinheit	15,60 € (UVP)	13,10 € (UVP)	13,10 € (UVP)
18 Schulung / Kurse	keine Angaben	keine Angaben	keine Angaben
19 Hotline und weitere Infos	0 75 42/4 09 00 www.aldente.de	0 75 42/4 09 00 www.aldente.de	0 75 42/4 09 00 www.aldente.de

Die Marktübersicht erhebt keinen Anspruch auf Richtigkeit und Vollständigkeit. Alle Beschreibungen beruhen auf Angaben der Hersteller.



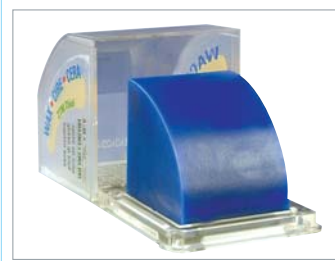
1	„amir“ Modellierwachs	K2 exact	KBI-Wachs	Splendido
2	amir aufwachs-systeme	bredent GmbH & Co. KG	bredent GmbH & Co. KG	bredent GmbH & Co. KG
3	amir aufwachs-systeme Weierstraße 13/1 78050 Villingen-Schwenningen	bredent GmbH & Co. KG Weißenhorner Straße 2 89250 Senden	bredent GmbH & Co. KG Weißenhorner Straße 2 89250 Senden	bredent GmbH & Co. KG Weißenhorner Straße 2 89250 Senden
4	Kronen-Brücken, Inlay, Fräs- und Modellgusstechnik	gesamte Kronen- und Brückentechnik	Kronen-, Brücken-, Inlay- und Frästechnik	Kronen-, Brücken-, Inlay- und Frästechnik
5	grau, dentin, grün, blau, transluzent	grau, gelb, beige, grün	blau (in den Härtegraden mittel und hart)	grün (in den Härtegraden mittel und hart)
6	Allroundwachs (Kronen-, Brücken-, Inlay-, Fräs- und Modellgusstechnik)	gesamte Kronen- und Brückentechnik	Kronen-, Brücken-, Inlay- und Frästechnik	Kronen-, Brücken-, Inlay- und Frästechnik
7	organisch – mit geringer Einschränkung bei Grau- und Dentinfarben	keine Angaben	keine Angaben	keine Angaben
8	keinen	keine Angaben	keine Angaben	keine Angaben
9	abhängig der Umgebungstemperatur (vorteilhaft 20 – 25 °C)	geringe Schrumpfung, geringe Erstarrungsphase	geringe Kontraktion	geringe Kontraktion
10	ca. 60 °C	keine Angaben	keine Angaben	keine Angaben
11	sehr gering (ausschließlich abhängig bzgl. der Verarbeitungstemperatur)	keine Angaben	keine Angaben	keine Angaben
12	sehr gute Schabeigenschaften, sehr geringe Kontraktion	gute Schabeigenschaften, gezieltes Glätten	gute Schabeigenschaften, geringe Kontraktion	gute Schabeigenschaften, geringe Kontraktion
13	ja (Einhaltung dentalspezifischer Normen)	ja	ja	ja
14	idealerweise und deshalb empfohlen: Farbe blau	ja	ja	ja
15	ideal temperiert – plastisch formbar (z.B. mit „amir system“), geringe Schrumpfungseigenschaften erübrigen den Einsatz eines speziellen Zervikalwachses	geringe Schrumpfung, geringe Erstarrungsphase	gute Schabeigenschaften, geringe Kontraktion	gute Schabeigenschaften, geringe Kontraktion, Splendido hart als sogenanntes Sommerwachs erhältlich, bis 40 °C fräsbar
16	ca. 104 g brutto (inkl. Verpackung)/ Nettoinhalt ca. 70 g	60 g	25 g	25 g
17	11,50 Euro/Dose oder 14,80 Euro/ Stifte (Qwaxe), Preise zzgl. gesetzlicher Mehrwertsteuer und Versandkosten	14,90 €	5,30 €	6,10 €
18	amir aufwachs-systeme	keine Angaben	keine Angaben	keine Angaben
19	0 77 21/99 00 85 www.amir-dental.com	0 73 09/8 72-22 www.bredent.com	0 73 09/8 72-22 www.bredent.com	0 73 09/8 72-22 www.bredent.com

Die Marktübersicht erhebt keinen Anspruch auf Richtigkeit und Vollständigkeit. Alle Beschreibungen beruhen auf Angaben der Hersteller.



1	Spezialgusswachs nach Gründer	StarWax CB	StarWax	Modellierwachs
2	DENTAURUM	DENTAURUM	DENTAURUM	DFS-Diamon GmbH
3	DENTAURUM, J. P. Winkelstroeter KG Turnstraße 31, 75228 Ispringen	DENTAURUM, J. P. Winkelstroeter KG Turnstraße 31, 75228 Ispringen	DENTAURUM, J. P. Winkelstroeter KG Turnstraße 31, 75228 Ispringen	ausgesuchter Fachhandel
4	Kronen- und Brückentechnik	Kronen- und Brückentechnik	Kronen- und Brückentechnik	alle Arten der (Teil-)Kronen und Brückenversorgung
5	rot	grün, blau, rot, beige, grau, transparent, A1, B3	blau, rot, orange	blau, rot, rosa, grau, elfenbein, hellblau (Tropenwachs), moosgrün (Fräs-wachs)
6	Unterziehwachs	Modellierwache	Fräs-wachs, Unterziehwachs, Tauchwachs	siehe oben
7	Mischung aus synthetischen Harzen, mikrokristallinen Wachsen, Ozokeriten und natürlichen Wachsen	rein organisch CB grau (geringe anorganische Bestandteile)	Mischung aus synthetischen und natürlichen Harzen und Wachsen	anorganisch
8	keine Angaben	keine Angaben	keine Angaben	keine Angaben
9	weich und spannungsfrei	keine Angaben	keine Angaben	gut schab- und fräsbar
10	80°C (Tropfpunkt)	63°C (Tropfpunkt)	75°C (TP) Star Wax M, 66°C (TP) Star Wax C, 77°C (TP) Star Wax D	keine Angaben
11	minimal, temperaturabhängig	minimal, aber temperaturabhängig	minimal, aber temperaturabhängig	sehr gering bis keine
12	sowohl elektrisch als auch mit Flamme verarbeitbar	sowohl elektrisch als auch mit Flamme verarbeitbar, punkt- und flächenförmig	sowohl elektrisch als auch mit Flamme verarbeitbar, Tauchwachs gut dosierbar durch Granulierung	für Bunsenbrenner und elektr. Modellierinstrumente gleichermaßen geeignet
13	alle Wachse verbrennen rückstandsfrei	alle Wachse verbrennen rückstandsfrei (Ausnahme CB grau)	alle Wachse verbrennen rückstandsfrei	ja
14	ja	ja (Ausnahme CB grau)	keine Angaben	nein
15	traditionell bewährtes hochwertiges Unterziehwachs für die gesamte Kronen- und Doppelkronentechnik	kurzes Schmelzintervall, geringste Schrumpfung, elast. Rückfederung, keine Bruchgefahr, punkt- und flächenförmiger Auftrag, Ästhetikwachs: guter Kontrast	unerreichte Passgenauigkeit bei Cervikalwachs, sehr gutes Schab- und Fräsverhalten bei Fräs-wachs, gleichm., glatte, elastische Kappchen bei Tauchwachs	Tropenwachs mit äußerst geringer Schrumpfung für tropische Länder, sehr gut spanendes Fräs-wachs
16	50 g	50 g	50 g, bei Star Wax D 100 g	60g in Dose
17	18,60 €	9,30 €	Star Wax M 9,30 € Star Wax C 13,70 € Star Wax D 16,70 €	siehe Fachhandel
18	innerhalb verschiedener K. u. B. Kurse; Info-Tel.: 0 72 31 / 8 03-4 79	innerhalb verschiedener K. u. B. Kurse; Info-Tel.: 0 72 31/8 03-4 79	Innerhalb verschiedener K. u. B. Kurse; Info-Tel.: 0 72 31 / 8 03-4 79	DSF-Diamon GmbH, Riedenburg
19	0 72 31/8 03-4 10 gebührenfreie Faxbestellung: 0800/4 14 24 34 www.dentaurum.de	0 72 31/8 03-4 10 gebührenfreie Faxbestellung: 0800/4 14 24 34 www.dentaurum.de	0 72 31/8 03-4 10 gebührenfreie Faxbestellung: 0800/4 14 24 34 www.dentaurum.de	0 94 42/91 89-0 www.dfs-diamon.de

Die Marktübersicht erhebt keinen Anspruch auf Richtigkeit und Vollständigkeit. Alle Beschreibungen beruhen auf Angaben der Hersteller.



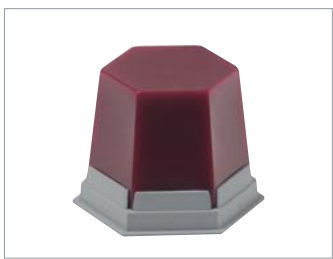
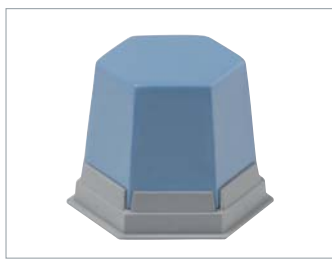
1	Modivax	Presentation 4D	Modellierwachs nach ZTM Thiel	Modellierwachs OPAK nach ZTM Thiel
2	DeltaMed GmbH	DeltaMed GmbH	ERKODENT	ERKODENT
3	ISK-Dental GmbH & Co. KG Raiffeisenstr. 1 61169 Friedberg	ISK-Dental GmbH & Co. KG Raiffeisenstr. 1 61169 Friedberg	Handel	Handel
4	lichthärtendes Tauchwachs für Wachskappen, Primär-, Sekundärkronen, Modellationen von Modellgussangüssen	Wax-up, Zahnfarben	Gusskeramik	Ästhetikwachs
5	rosa mit Farbumschlag bei der Lichthärtung	B2, B3, A2, A3,5 (Dentin) Schneide Weiß/Transpa, Effekt Weiß/Blau, Hals A/B	beige, blau	opak-hellbeige, opak-blau, opak-grau
6	alle Bereiche der Gusstechnik	Ästhetik-Phonetikanproben	oxidfreies Modellierwachs für die Gusskeramik	opakes Modellierwachs als Ästhetikwachs
7	acrylatisch, modifizierte synthetische Polyolefine, Fotoinitiator	Acrylate, modifizierte synthetische Wachse, Pigmente, Fotoinitiator	organische Mischung aus Kohlenwasserstoffwachsen	organische Mischung aus Kohlenwasserstoffwachs mit TiO ₂
8	keine Angaben	keine Angaben	keine Angaben	keine Angaben
9	keine Angaben	keine Angaben	hohe innere Festigkeit, standfest, hart, äußerst geringe Kontraktion	hohe innere Festigkeit, standfest, hart, äußerst geringe Kontraktion
10	78 – 83 °C	75 – 85 °C	63 – 65 °C	63– 65 °C
11	keine Angaben	keine Angaben	< 0,2	< 0,2
12	Tauchdose, Modellation mit Wachsmesser oder elektrischer Sonde	mit Flamme und Wachsmesser möglich, elektrisches Wachsmesser bevorzugt	beste Schab- und Fräseigenschaften, schmiert nicht, im plastischen Zustand zieh- und drückbar	beste Schab- und Fräseigenschaften, schmiert nicht, im plastischen Zustand zieh- und drückbar
13	ja	ja	< 0,01 %	< 0,1 %
14	ja	ja	ja	nein
15	stabile, bruchfeste Kappen, Farbumschlag beim Aushärten, schnitzbar, fräsbar, keine Verformung	diagnostische Hilfsmittel mit kunststoffähnlichen Eigenschaften, bruchfeste Wax-up-Modelle für Kronen und Veneers	keine Angaben	keine Angaben
16	80 g Portionstafeln	10 g	50 g	50 g
17	28,60 €	249 € (Komplett-Set 10 Farben inkl. Isolierung und Glanzlack)	11,41 €	11,52 €
18	auf Anfrage möglich	auf Anfrage möglich	keine Angaben	keine Angaben
19	0 60 31/1 61 57-0 www.isk-dental.de	0 60 31/1 61 57-0 www.isk-dental.de	0 74 45/85 01 41 www.erkodent.com	0 74 45/85 01 41 www.erkodent.com

Die Marktübersicht erhebt keinen Anspruch auf Richtigkeit und Vollständigkeit. Alle Beschreibungen beruhen auf Angaben der Hersteller.



1	KF-Wachse	Prepon	ABF-WAX Creativ light & dark	ABF-WAX Spezial
2	Heraeus Kulzer	Heraeus Kulzer	Metalor Dental AG	Metalor Dental AG
3	Direkt- und Handelsvertrieb	Direkt- und Handelsvertrieb	Metalor Dental AG Bittertenstr. 15 CH-4702 Oensingen	Metalor Dental AG Bittertenstr. 15 CH-4702 Oensingen
4	komplette Modellgusstechnik	Kronen und Brücken	Aufwachstechnik	Aufwachstechnik
5	grün	Edelmetallwachse blau	beige	grau
6	Modellgusstechnik	Kronen und Brücken	anatomischer Aufbau von Zahnformen	Press-Keramik
7	organische und anorganische Bestandteile	organische und anorganische Bestandteile	anorganisch	anorganisch
8	keine Angaben	keine Angaben	nein	nein
9	schabfreudig, schmiert nicht, formbeständig	plastisch verarbeitbar, schmiert nicht, schrumpfungsarm	hart	keine Angaben
10	60–70 °C	ca. 65 °C	66 °C	66 °C
11	gering	gering	keine Angaben	keine Angaben
12	plastisch verformbar, fräsbar, schabbar	plastisch verformbar, fräsbar, schabbar	keine Angaben	hart
13	ja	ja	ja	ja
14	nein	wird nicht dafür eingesetzt	nein	ja
15	nach dem Guss: Verringerung der Bruchgefahr grazieller Teile wie Klammern, Verbesserung des Rückstellverhaltens / Polierbarkeit	kein Verziehen der fertigen Wachsmoldellation, höchste Präzision	ermöglichen ästhetische Lösungen; light-Variante sichert Grundfärbung; dunkle Version als Unterzieh wachs verwendbar; gibt für guten Kontrast typische Schattierung in Fissuren; bleiben im flüssigen Zustand opak	hat eine angenehme Struktur; ist sehr rein und ermöglicht optimale visuelle Kontrolle; ist prädestiniert für Press-Keramiksysteme
16	div. Lieferformen	div. Lieferformen	75 g	75 g
17	je nach Lieferform gem. Liste	je nach Lieferform gem. Liste	16,00 €	16,00 €
18	ja	ja	keine Angaben	keine Angaben
19	0 61 81/35 31 91 www.heraeus-kulzer.com	0 61 81/35 31 91 www.heraeus-kulzer.com	01 80/36 38 25 67 www.metalordental.com	01 80/36 38 25 67 www.metalordental.com

Die Marktübersicht erhebt keinen Anspruch auf Richtigkeit und Vollständigkeit. Alle Beschreibungen beruhen auf Angaben der Hersteller.



1	GEO Fräswachs	GEO Cervical	GEO Avantgarde (okklusal, universal u. cervical)	GEO Natural GEO snow-white
2	Renfert GmbH	Renfert GmbH	Renfert GmbH	Renfert GmbH
3	über Depots international	über Depots international	über Depots international	über Depots international
4	Fräs- und Schabarbeiten in der Teleskoptechnik	K&B Technik	K&B Technik	Herstellung von Wax-ups und K&B Technik
5	blau-opak	cervical: rot-transparent	okklusal: beige, grau, mint, allesamt opak, universal: beige, grau, mint, allesamt opak, cervical: rot-transparent	natural: Zahnfarben (Dentin A2) - opak, Snow-white: weiß-transparent, weiß-opak
6	exakt auf die mechanische Bearbeitung mit Fräs- und Schabwerkzeugen abgestimmt	rationelle Aufwachstechnik	rationelle Aufwachstechnik	Diagnose- und Präsentationsarbeiten (Wax-ups) und K&B Technik
7	anorganisch	organisch	anorganisch	anorganisch
8	keine Angaben	keine Angaben	keine Angaben	keine Angaben
9	kleine Spanbild. u. Verschmieren ohne Kleben, glat. Kont.-scharfe Oberfl.	niedr. Schrumpf., bes. stabil, exkt. u. hauchdünn a. d. Präp.-grenze adap.-bar	Univ.: geri. O.fl.-sp. Okkl.: hohe Härte, Standfestig., Cerv.: ndr. Schrumpf.	s. gute Schabeigenschaften, s.g. Modelliereigensch., konst. Wachsquali.
10	63–68 °C	58–71 °C	universal: 59–62 °C, okklusal: 62–68 °C, cervical: 58–71 °C	61–77 °C
11	bei elektrischem Aufwachsen nicht messbar	bei elektrischem Aufwachsen nicht messbar	bei elektrischem Aufwachsen nicht messbar	bei elektrischem Aufwachsen nicht messbar
12	Sonde und Bunsenbrenner aber auch mit elektrischen Modellierinstrumenten	Sonde und Bunsenbrenner aber auch mit elektrischen Modellierinstrumenten	Sonde und Bunsenbrenner aber auch mit elektrischen Modellierinstrumenten	Sonde und Bunsenbrenner aber auch mit elektrischen Modellierinstrumenten
13	nein	ja	nein	transparent ja, opak nein
14	nein	ja	nein	transparent ja, opak nein
15	sehr gut für Kauflächenmodellation geeignet	Wachs in zwei Formen erhältlich: als Block und als Pellets, die bequem in elektrische Wachsvorwärmer eingefüllt werden können	Wachs in zwei Formen erhältlich: als Block u. Pellets, die bequem in elekt. Wachsvorwärmer eingefüllt werden können. Okklusalwachs optimal f. d. filigranen Arbeiten i. d. Kaufläche geeignet	deckt Gipse und Metallgerüste ab auch in Gebieten, wo das Wachs nur dünn aufgetragen ist
16	75 g	75 g	75 g	75 g
17	11,45 €	11,45 €	11,45 €	11,45 €
18	auf Anfrage	auf Anfrage	auf Anfrage	auf Anfrage
19	0 77 31/82 08-0 www.renfert.com	0 77 31/82 08-0 www.renfert.com	0 77 31/82 08-0 www.renfert.com	0 77 31/82 08-0 www.renfert.com

Die Marktübersicht erhebt keinen Anspruch auf Richtigkeit und Vollständigkeit. Alle Beschreibungen beruhen auf Angaben der Hersteller.



1	Metacon	ESTHETICWACHS	Casting Wax Regular	Casting Wax, Carving, Dip, Gator (Blue)
2	primotec	SHERA GmbH & Co. KG	Whip Mix Corporation	Whip Mix Corporation
3	primotec Joachim Mosch Tannenwaldallee 4 61348 Bad Homburg	SHERA Werkstoff-Technologie GmbH & Co. KG, Espohlstraße 53, 49448 Lamförde	Whip Mix Corporation, USA/ Whip Mix Europe, Germany	Whip Mix Corporation, USA/ Whip Mix Europe, Germany
4	jegliche Art von Wachsmo- dellationen im Dental Labor	Modellierwachs in der Kronen- und Brückente- chnik	zum Modellieren von Inlays, Onlays, Kronen, Brücken	zum Modellieren von Inlays, Onlays, Kronen, Brücken
5	vor dem Lichthärten blau, nach dem Lichthärten Farb- umschlag in transluzent	weiß	12 Sticks (rot, blau, grün, sortiert) 42-g-Dose (rot, blau, grün)	ingots (blau)
6	universell für Kronen- und Brückengerüste, Implan- tatstrukturen, Modella- tionen für Presskeramik, kombinierte Arbeiten, Klammerprothesen und to- tale Platten	Modellieren von Kronen und Brücken, besonders geeignet für Wachs-up	keine Angaben	keine Angaben
7	Mischung verschiedener Acrylate, Stearin, photo- chemische Initiatoren	paraffinische Kohlenwas- serstoffwaxse, Naturwax- se, Ethylen-Mischpoly- merisat mit Vinylacetat	organisch	organisch
8	keine Angaben	keine Angaben	keine Angaben	keine Angaben
9	vor Lichthärtung wie den- tales Modellierwachs, nach Lichthärtung wie Kunst- stoff	keine Angaben	keine Angaben	keine Angaben
10	75 °C	ca. 65 °C	72 °C	64 °C
11	keine klinisch relevante Schrumpfung	keine Angaben	13,2	12,4
12	Warmverarbeitung ideal mit elektr. Wachsmesser, Kalt- verarbeitung durch Kneten, nach Lichthärtung mit Hart- metallfräsen, Gummipolier- ern, etc.	keine Angaben	nein	nein
13	ja	ja	ja	ja
14	ja	nein	ja	ja
15	lichthärtendes Wachs; bei Klammerprothesen, etc. ohne Duplikat direkt auf Meister- modell; Kunststoff mit Rück- stellvermögen	keine Angaben	beständig in warmen Klima, Lagerhaltung, Transport	beständig in warmen Klima, Lagerhaltung, Transport
16	unterschiedlich, je nach Produkt	45 g	12-Stick-Packung = ca. 0,30 g/ 42-g-Dose = 42 g	88-Oblaten-Packung = Dose = 227 g
17	30,00 € für 20 g Modellier- wachs und 62,20–66,40 € je nach Profilart	keine Angaben	keine Angaben	keine Angaben
18	ausführliches Kursprogramm für alle zahntechnischen Bereiche und jeden Aus- bildungsstand	keine Angaben	keine Angaben	keine Angaben
19	0 61 72/99 77 00 www.primogroup.de	0 54 43/99 33-0 www.shera.de	02 31/5 67 70 8-0 www.whipmix.de	0231 / 567 70 8-0 www.whipmix.de

Die Marktübersicht erhebt keinen Anspruch auf Richtigkeit und Vollständigkeit. Alle Beschreibungen beruhen auf Angaben der Hersteller.



1	Casting Wax, Carving, Dip, Gator (Yellow)	NAWAX COMPACT Modellierwachs	IQ Modellierwachs	IQ Modellierwachs Compact
2	Whip Mix Corporation	Yeti Dentalprodukte GmbH	Yeti Dentalprodukte GmbH	Yeti Dentalprodukte GmbH
3	Whip Mix Corporation, USA/ Whip Mix Europe, Germany	Depot und Handel	Depot und Handel	Depot und Handel
4	zum Modellieren von Inlays, Onlays, Kronen, Brücken	NAT-NFR-Aufwachstechnik	jeden Einsatzbereich	jeden Einsatzbereich
5	ingots (gelb)	hellgrau, beige, apricot	blau, beige, neongrün, grau, neon- gelb	weiß
6	keine Angaben	abrasionsfähig zur Erstellung natur- und funktionsgerechter Zähne	Kronen- und Brückentechnik	zur provisorischen Verblendung von Gerüsteinproben und Wax-up's
7	organisch	keine Angaben	keine Angaben	keine Angaben
8	keine Angaben	keine Angaben	keine Angaben	keine Angaben
9	keine Angaben	sehr hart, gut schabbar	geringe Kontraktion	geringe Kontraktion
10	62°C	63°C	62°C	62°C
11	13	< 0,2	< 0,2	< 0,2
12	nein	abrasionsfähig, hart, aber nicht spröde	passgenau und kontraktionsarm	passgenau und kontraktionsarm
13	ja	ja	ja	ja
14	ja	nein	ashfree ja/opaque nein	ashfree ja/opaque nein
15	beständig in warmen Klima, Lagerhaltung, Transport	abrasionsfähig, standfest, kein Nachfedern	sehr gute Modelliereigenschaften	sehr gute Modelliereigenschaften
16	88-Oblaten-Packung = Dose = 227 g	45-g-Zylinder	45-g-Dosen oder 45-g-Zylinder	45-g-Zylinder
17	keine Angaben	14,40 €	13,20 €	12,20 €
18	keine Angaben	DBC in Engen	DBC in Engen	DBC in Engen
19	02 31/5 67 708-0 www.whipmix.de	07 33/94 10-10 www.yeti-dental.com	0733/94 10-10 www.yeti-dental.com	07 33/94 10-10 www.yeti-dental.com

Die Marktübersicht erhebt keinen Anspruch auf Richtigkeit und Vollständigkeit. Alle Beschreibungen beruhen auf Angaben der Hersteller.