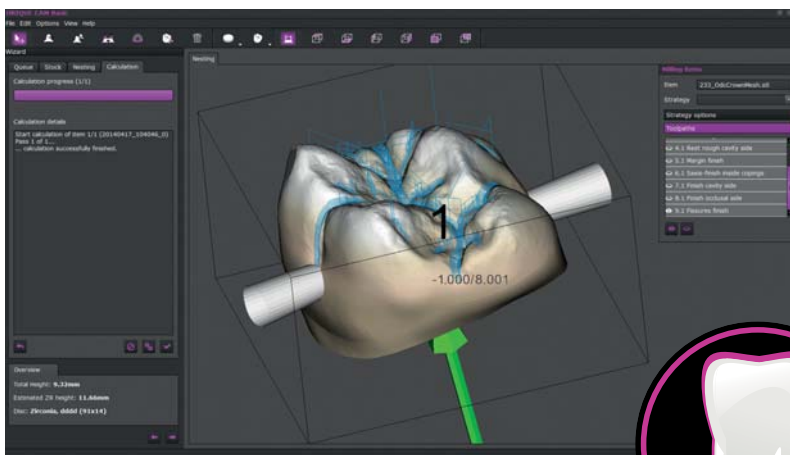


# Einzigartige CAD/CAM-Lösungen



CAD/CAM-gestützte Verfahren spielen in der Zahntechnik und Zahnmedizin eine immer größere Rolle. Die Firma UNIQUE cadcam ist ein Team von Programmierern und Zahntechnikern, das sich auf die Entwicklung von CAD/CAM-Komponenten spezialisiert hat.



der Idee, eine flexiblere Lösung mit genaueren Scan-Resultaten zu realisieren, die in unterschiedliche Komplettlösungen und Prozesse integriert und leicht an die jeweiligen Anforderungen angepasst werden kann. Die umgesetzten Ideen und Techniken lassen sich natürlich auch auf andere Scanner übertragen.

Der Intraoralscanner kann mit der Scan-Software entweder vollintegriert aus der CAD-Software genutzt werden oder in einer Stand-Alone-Variante. Die autonome Software des Scanners bietet eine Projekt-Datenbank, um Behandler, Patienten und Scans zu organisieren.



Die zentralen Aufgaben des jungen Unternehmens sind die Entwicklung und Integration von CAD/CAM-Komponenten sowie Beratung, Schulung und Support. Neben der Entwicklung eigener Produkte unter dem Label UNIQUE, wie der UNIQUE CAM-Software, versteht man sich als Partner für Firmen aus der Dentalbranche, für die man vorhandene Komponenten integriert, erweitert und optimiert, als auch komplette Neuentwicklungen vornimmt. So bietet man zum Beispiel eine CAD/CAM-Software-Lösung an, die nach Herstellerwunsch mit verschiedenen Geräten, wie zum Beispiel Desktop-/Intraoralscanner und Fräsmaschinen zu einem Komplettsystem kombiniert werden kann.

## Dental CAM-Software

Die leistungsfähige und einfach zu bedienende CAM-Software von UNIQUE cadcam wurde für 4- und 5-Achs-Fräsmaschinen konzipiert. Das System besteht durch unterschiedliche Fräsmodi für 5-Achs-Maschinen sowie 3-D-Frä-

bahnen für gleichmäßige Oberflächen; ein Highlight stellt die Mehrschicht-Material-Visualisierung dar. Bei der Entwicklung hat UNIQUE cadcam besonderes Augenmerk auf Flexibilität und einfache Bedienbarkeit sowie auf funktionelle Nutzung in der täglichen Praxis gelegt. Die Basic-Version ermöglicht einen kostengünstigen Einstieg in die CAM-gestützte Fertigung, kann jedoch jederzeit auf die Professional-Variante aufgerüstet werden.

## Intraoralscanner und Software

Für Behandler und Patienten sind Intraoralscanner gleichermaßen von Vorteil: eine manuelle Abdrucknahme ist dank des Scanners nicht mehr nötig. Außerdem kann der Zeitraum zwischen der Präparation und dem Einsatz des fertigen Zahnersatzes verringert und die Effizienz erhöht werden. Der Einsatz des Scanners kann außerdem potenzielle Fehlerquellen eliminieren.

Die Entwicklung einer eigenen UNIQUE Intraoral-Scan-Anwendung entstand mit

## Umfassender Service

Für UNIQUE cadcam ist ein enger Kontakt zu den Endanwendern von CAD/CAM-Systemen außerordentlich wichtig für die Entwicklung erfolgreicher und praxisgerechter Produkte. Für eine noch intensivere Zusammenarbeit plant das Unternehmen die UNIQUE cadcam Lounge, in der sich Zahntechniker und Zahnärzte treffen können, um gemeinsam CAD/CAM-Lösungen auszuprobieren und zu diskutieren. In einem komplett eingerichteten CAD/CAM-Labor unterstützt UNIQUE cadcam Zahntechniker gern bei den ersten Schritten hin zur Digitalisierung des eigenen Workflows.

## kontakt.

### UNIQUE cadcam

Insterburger Str. 20  
40670 Meerbusch  
Tel.: 02159 8282649  
info@unique-cadcam.de  
www.unique-cadcam.de