

# Bewährte Kunststoffzähne nun innen vollkommen und aussen vollendet

VITA hat den Klassiker Vitapan modernisiert und erneut zukunftsweisend gestaltet.

Unter stringenter Berücksichtigung von Anwenderwünschen aus der ganzen Welt ist bei Vita eine moderne Frontzahnlinie entstanden, die sich dank überzeugender innerer und äusserer Werte für jeden Prothetiker und für jede Indikation eignet. Der neue Vitapan Plus ist das konsequente Streben, auf Anforderungen zu reagieren und Prozesse unter Fortführung der gewohnten Arbeitsweise stetig zu optimieren. Die neue Frontzahnlinie zeigt mit authentischen Oberflächenmorphologien und Mamelonstrukturen sowie der ausgewo-

reichen Eingliederung der fertigen Arbeit.

## Gute Erfahrungen

Die Aufgabe des Zahntechnikers ist es, passgenaue sowie sicher sitzende Prothesen herzustellen, die auch ohne Klebehilfsmittel eine opti-

male Wiederherstellung der Kau- und Sprechfunktion garantieren. Um den Patienten auf diese Weise ein wichtiges Stück Lebensqualität und Lebensfreude wiederzugeben, kommen bei Schiebler Zahntechnik Vita-Zähne zum Einsatz. Diese haben sich bei meiner langjährigen Tätigkeit in

der Totalprothetik immer wieder bewährt – nicht zuletzt weil sie unserem Anspruch an Qualität und Farbsicherheit entsprechen.

## Detailarbeit

Um gute Ergebnisse in der Totalprothetik zu erzielen, ist Liebe zum

Detail meiner Meinung nach besonders wichtig. Denn nur so ist eine individuelle Abstimmung auf die Bedürfnisse des Patienten bei kompromissloser technischer Präzision möglich. Liebe zum Detail spielte offensichtlich auch bei der Weiterent-

Fortsetzung auf Seite 20

ANZEIGE



Vitapan Plus Garnitur

genen Opaleszenz, Lumineszenz und Transluzenz eine lebendige Lichtreflexion mit einem nunancenreichen Farbspiel. Details wie weissliche Inzisalsäume, deutliche Winkelmerkmale und eine typengerechte labiale Randleistengestaltung unterstützen ebenfalls eine natürliche Ästhetik. Die leicht verbreiterten Zahnalsbereiche mit stufenlosem Übergang zur Zahnkrone ermöglichen zudem eine patientengerechte und hygienefreundliche Zahnfleischmodellation bei flexibler Interdentalraumgestaltung. Horizontale und vertikale Krümmungsmerkmale wurden mit Blick auf eine wirksame Abstützung der Lippe zum Erhalt der individuellen Physiognomie festgelegt und für eine saubere Phonetik und das gewohnte Zungengefühl sorgt die natürliche Ausgestaltung der Palatinalflächen.

## Vielseitig zu kombinieren

Vitapan Plus eignet sich sowohl für die Total- bzw. Implantatprothetik als auch für Geschiebe-, Teleskop- und Konusarbeiten sowie Modellgussprothesen. Das homogene Material mit sehr guten Festigkeitswerten gewährleistet Ergebnisse von hoher Langlebigkeit. Darüber hinaus ist der Vitapan Plus Frontzahn mit allen Vita Seitenzahnlinien kombinierbar. Erhältlich ist Vitapan Plus ab April 2012 im Vitapan classical Farbsortiment und ab Herbst 2012 im Vita System 3D-Master.

## Erste Stimmen von Anwendern

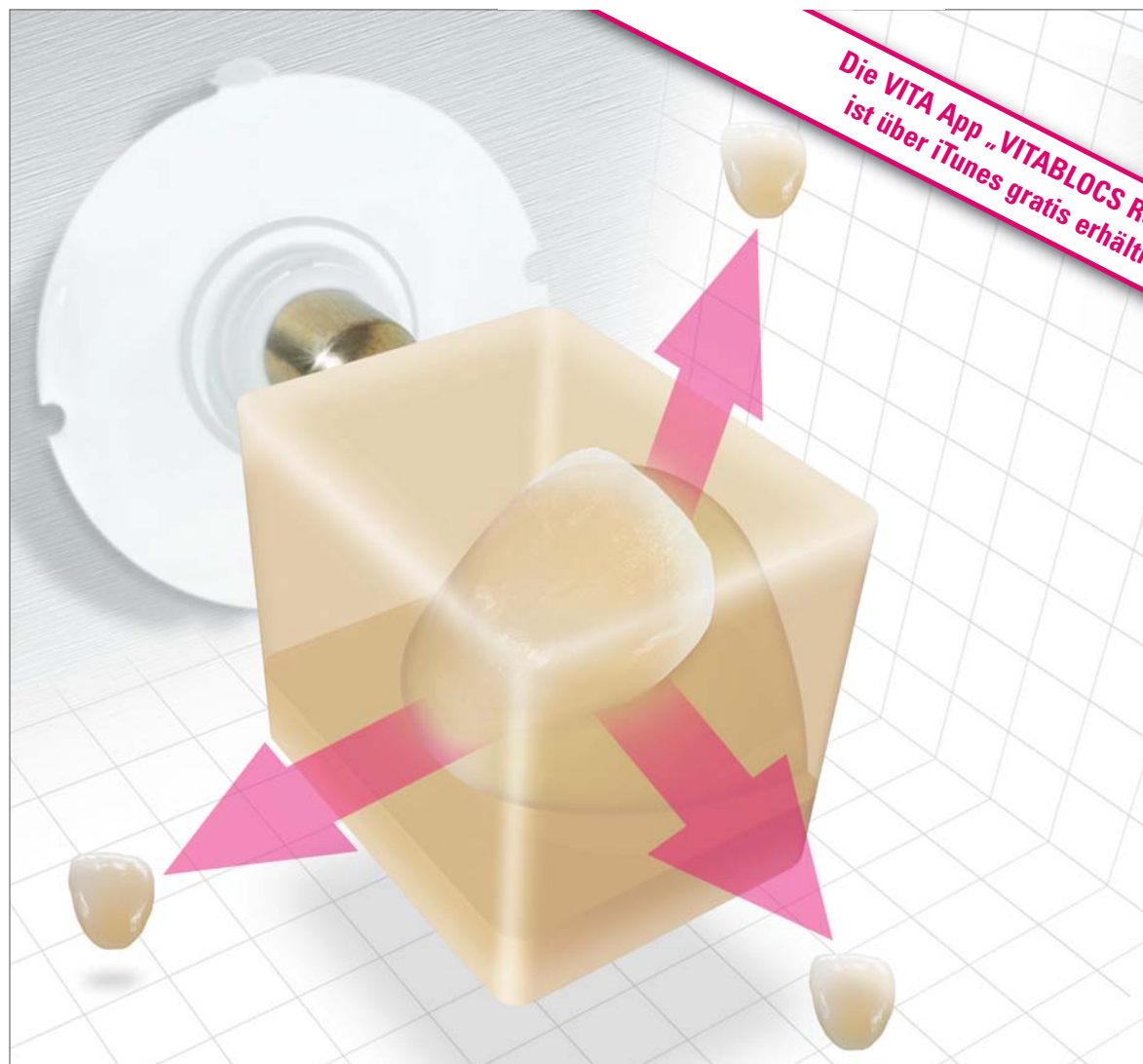
„Das Beste ist gerade gut genug“...

ZT Sonja Falkenberg  
(Dentallabor Schiebler Zahntechnik, DE-Hamburg)

... an diesem Leitsatz orientieren sich alle Arbeiten unseres zahntechnischen Meisterbetriebs – vom Eingang eines Auftrags bis hin zur erfolg-

## VITABLOCS RealLife® – genial 3-dimensional!

Einfach per Mausklick: Naturgetreue Frontzahnästhetik durch 3D-Dentinkern-Schmelzstruktur!



Die VITA App „VITABLOCS RealLife“ ist über iTunes gratis erhältlich!



VITA shade, VITA made.

VITA

Die innovativen VITABLOCS RealLife for CEREC/inLab MC XL wurden speziell für hochästhetische Frontzahnversorgungen entwickelt. Die dreidimensionale Blockstruktur mit Dentinkern und Schmelzhülle imitiert entsprechend dem natürlichen Zahnaufbau den bogenförmigen Farbverlauf zwischen Dentin und Schneide. Die VITABLOCS haben sich millionenfach klinisch bewährt.

Fax: +49 (0) 7761 / 562-281

Tel.: +49 (0) 7761 / 562-0

Bitte senden Sie mir Info-Material zu!

Bitte vereinbaren Sie mit mir einen Beratungstermin!

Praxis/Labor, Ansprechpartner: \_\_\_\_\_

Straße, Hausnummer: \_\_\_\_\_

PLZ/Ort: \_\_\_\_\_





Fortsetzung von Seite 19

wicklung des Klassikers Vitapan eine wesentliche Rolle. Der neue Vitapan Plus entspricht den ästhetischen und funktionellen Anforderungen eines Zahnes für die moderne herausnehmbare Prothetik. Die naturgerechte Anatomie zeichnet sich durch vergleichsweise breite Zahnhälse für eine einfache Gestaltung von Interdentalräumen und Papillen, deutliche Krümmungs- und Winkelmerk-

Natürliches Ergebnis mit dem Vitapan Plus.

male, eine lebendige Schichtung und eine leichte Oberflächenstruktur aus.

Dabei ist die Zahnlinie in einem übersichtlichen Sortiment mit nachvollziehbaren, klaren Garniturenzeichnungen erhältlich.

**Warum noch ein Vita Zahn?**

ZTM Hartmut Zenker  
(Zenker und Tank Dentaltechnik, DE-Altenholz)

Besonderes Augenmerk legen wir daher sowohl auf Präzision und

Funktion als auch auf Ästhetik und Zufriedenheit. Neben der fachlichen Qualifikation der Mitarbeiter durch ständige interne Schulungen und Fortbildungen, z. B. im Kreise der Vita In-Ceram Professionals, erweitern wir auch unsere Technik, um immer auf dem neuesten Stand zu sein. Mit umfangreichem Wissen und Können sowie langjähriger Erfahrung stehen wir für hochwertigen Zahnersatz „Made in Germany“ ein. Dabei setzen wir ausschliesslich auf Qualitätsmaterialien namhafter

Hersteller, z. B. Prothesenzähne der Vita Zahnfabrik. Denn nur so kann Zahnersatz der Spitzenklasse hergestellt werden.

**Frage:**

Warum noch ein Vita Zahn? Bei der Beantwortung hilft der Vergleich der klassischen Vitapan Kunststoffzähne mit den Vita Physiodens.

Beide Zahnlinien werden aus dem jahrzehntelang bewährten Vita Microfiller Reinforced Polyacrylic (MRP) Polymerwerkstoff gefertigt und zeichnen sich so u. a. durch ein natürliches Abrasionsverhalten aus. Vitapan Kunststoffzähne werden schon seit über 30 Jahren erfolgreich eingesetzt. Vita Physiodens ermöglichen eine Premiumtechnik und sind insbesondere bei Kombinationsarbeiten mein Favorit. Aber: Im Rahmen der Totalprothetik ist dieser Zahn meiner Erfahrung nach nicht in jedem Fall die Ideallösung – vor allem bei langjährigen Prothesenträgern. Hier kommt die neue Zahnlinie Vitapan Plus ins Spiel.

**Perfekte Ergänzung**

Vitapan Plus schliesst die Lücke zwischen Vitapan und Vita Physiodens: Er gleicht Letzterem durchaus in der Grundstruktur, ist aber dezent – nicht zu überkonturiert mit einer stimmigen Oberflächen- und Formenstruktur. Bei näherer Betrachtung ergibt sich hieraus auch eine enorme Vielfalt an Kombina-

ANZEIGE

3 Tage  
Mittelpunkt  
für Dental-  
profis!

DENTAL 2012

Jetzt Tickets bestellen:  
[www.dental2012.ch](http://www.dental2012.ch)

BERN JUNI 14 | 15 | 16

Freitag, 15. Juni 2012: Eat'n'Greet und Dental Club Night im Kornhauskeller. Tickets gleich mitbestellen – es hät nur so lang's het!

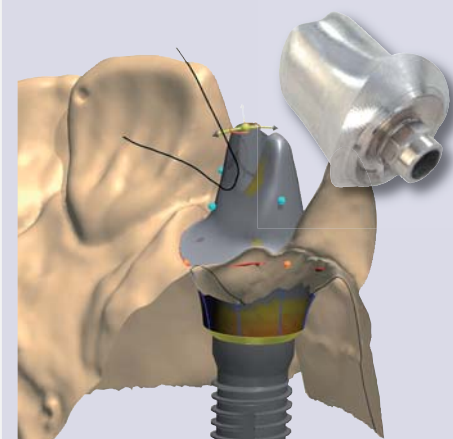
**Erweitertes CAD**

Mit einteiligen Titanabutments noch mehr Flexibilität in

Bei der Gestaltung individueller Abutments können cara-Anwender ab sofort zwischen zweiteiligen Zirkonoxid-Abutments und den neuen einteiligen Titan-Abutments wählen. Individuelle Abutments ermöglichen durch die naturkonforme Ausformung des Emergenzprofils besonders ästhetische Ergebnisse. Die AbutmentDesigner-Software des cara-Systems bietet umfangreiche Funktionen für die schnelle und individuelle Gestaltung von Emergenzprofilen und anatomischen Formen. Die Präzision der cara-Zentralfertigung steht für hohe Passgenauigkeit.

**Einteilige Titan-Abutments: Außerst stabil und biokompatibel**

Der Vorteil der neuen, einteiligen Abutments aus Titan: Der Zahnarzt erhält einen spaltfreien, stabilen Implantataufbau ohne Verklebungen. Die einteiligen Abutments sind besonders biokompatibel und artgleich



Der AbutmentDesigner ermöglicht cara-Nutzern ein schnelles Gestalten von Emergenzprofilen und anatomischen Formen.





Vitapan Plus kombiniert mit Vita Lingoform.



Lichtreflexe zeigen die dreifache Schichtung und Natürlichkeit des Vitapan Plus.



Innen vollkommen, aussen vollendet zeigt sich die fertiggestellte Prothese.

tionsmöglichkeiten: z. B. Vitapan Plus mit Vita Lingoform, Physiodens oder Vitapan Synoform Seitenzähnen – je nach Indikation, Patient und

den eigenen individuellen Vorlieben. Das Kombinieren macht wirklich Spass und führt immer zu einem erstklassigen Ergebnis.

#### Beispielarbeit

Eine Beispielarbeit wurde mit dem Vitapan Plus Prototyp angefertigt. Für diese Totalprothese wurde die neue Frontzahnlinie mit Vita Lingoform Seitenzähnen kombiniert. Gewählt wurde die Farbe A3.

Die Aufstellung erfolgte gemäss dem Konzept der Bio-Logischen

Prothetik (BLP) nach Dr. Eugen End. Diese Methode hat sich für mich als einfach in der Anwendung und Umsetzung erwiesen, sodass effiziente Ergebnisse mit einer hohen Patientenzufriedenheit erzielt werden. In diesem Fall profitierte ich einerseits davon, dass der Vitapan Plus mit seiner Form und seiner Oberflächenstruktur genau zu dieser Aufstellmethode passt und andererseits sehr gut mit Vitapan Lingoform zusammenwirkt. Gemeinsam ergeben die Zahnlinien in der fertiggestellten To-

talprothese eine harmonische Einheit.

#### Überzeugt

Schon als Vita Physiodens eingeführt wurde, war ich begeistert. Und jetzt hat das Unternehmen mit der Entwicklung von Vitapan Plus einmal mehr Kreativität bewiesen. Mein Fazit lautet: Die Arbeit mit der neuen Zahnlinie macht Spass, hat sich als sehr anwenderfreundlich – insbesondere in der Kombination mit Vita Lingoform – erwiesen und ermög-

licht Ergebnisse mit überzeugendem Effekt. **DT**

Erstveröffentlichung in Zahntechnik Magazin Ausgabe 05/2011, Deutschland

#### VITA Zahnfabrik H. Rauter GmbH & Co. KG

DE-79704 Bad Säckingen  
Tel.: +49 7761 5620  
info@vita-zahnfabrik.com  
www.vita-zahnfabrik.com

ANZEIGE



## D/CAM-Angebot

nts bietet Heraeus ab sofort der Implantatprothetik.

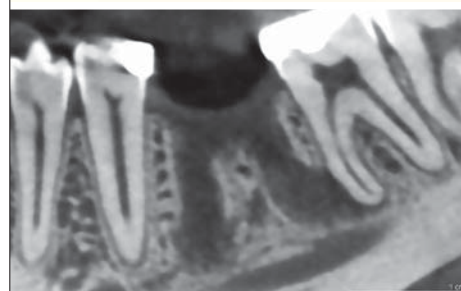
mit den Implantaten aus Titan. Mit einem speziellen Fertigungsverfahren sichert Heraeus höchste Passgenauigkeit. Die Fünf-Achs-Frästrategie erlaubt dabei jegliche Aussengeometrien und Bauhöhen von 12,5 mm im Durchmesser und 12 mm in der Höhe. Während der Fertigung findet darüber hinaus eine Inprozesskontrolle statt. Dabei wird die Anschlussgeometrie zum Implantat auf Masshaltigkeit überprüft. Massabweichungen von 1,5 µm können so bereits vollautomatisch erfasst werden. Das besondere Plus: Die einteiligen Abutments werden grundsätzlich mit zwei Implantatschrauben ausgeliefert, damit der Zahntechniker zwischen Labor und Praxis differenzieren und seinem Behandler eine absolut unversehrte Schraube schicken kann.

Die Anzahl der unterstützten Implantatsysteme wird ständig erweitert. Derzeit bietet Heraeus einteilige Titan-Abutments für folgende Systeme:

- Nobel Biocare: Replace Select®, Replace Nobel Active™ und Brånemark®
- Biomet 3i: Osseotite® Certain® und Osseotite®
- Straumann®: Bone Level und SynOcta®
- Zimmer: Tapered Screw-Vent®
- Astra Tech: Osseo Speed®
- Denstply Friadent: Frialit/Xive® I

#### Heraeus Kulzer Schweiz AG

CH-8600 Dübendorf  
Tel. +41 43 333 72 50  
officekch@heraeus.com  
www.heraeus-dental.ch



www.sirona.de

#### Und wann ist Vernissage in Ihrer Praxis?

Digitale Bildqualität neu definiert: mit dem Release 2 für die ORTHOPHOS XG Familie erreichen Sie ein neues Niveau der Bildqualität bei Panorama-, Ceph- und 3D-Aufnahmen. Das Paket enthält Software zur Metallartefaktreduktion (MARS) und ermöglicht Ihnen, HD-Bilder zu erstellen. Auch im 2D-Bereich profitieren Sie jetzt von rauscharmen und kontrastreichen Bildern – für schnellere und sicherere Diagnosen. **Es wird ein guter Tag. Mit Sirona.**

The Dental Company

sirona.