

# Volles Vertrauen in die eigenen Produkte

Marco Gadola, CEO von Straumann, hängt an vier Zahnimplantaten.

Um die Leistung und Verlässlichkeit des Straumann Dental Implant Systems unter Beweis zu stellen, ließ sich Straumann CEO Marco Gadola kopfüber an lediglich vier Implantaten aufhängen.

Nur drei Gewindegänge von vier Standardschrauben mit je 2 mm Durchmesser, die das Abutment mit

## Kompatibel ist nicht gleich original

Einige Drittanbieter kopieren Straumann Prothetik-Komponenten und behaupten, ihre Produkte seien „kompatibel“ mit den Straumann-Originalen. Nachahmer kennen jedoch nicht die genauen Produktions-spezifikationen der Straumann-Teile.

angemessen über diesen Umstand sowie über mögliche Konsequenzen informiert. In manchen Fällen weiß nicht einmal der behandelnde Zahnarzt, dass im Dentallabor mit Nachahmer-Produkten gearbeitet wurde. Die Straumann-Kampagne adressiert dies und vermittelt auf anschauliche Weise, wie wichtig original Straumann-Komponenten sind.

## Mehr als ein Versprechen

Marco Gadola, CEO von Straumann, kommentierte: „Unser oberstes Ziel ist es, absolutes Vertrauen zu schaffen: in unsere Produkte, Dienstleistungen und Mitarbeitenden. Indem ich mich für diese Kampagne selber zur Verfügung gestellt habe, zeige ich unseren Kunden mein hundertprozentiges Vertrauen in die Präzision und Verlässlichkeit des Straumann Implantat-Systems. Gleichzeitig wollte ich unseren Spezialisten mein Vertrauen aussprechen. Ich habe vorab keine Testergebnisse oder Demonstrationen verlangt; das

Wort meiner Mitarbeitenden, dass die Aufhängevorrichtung mein Gewicht halten würde, hat mir gereicht. Das Video zeigt auch die innovative und kreative Kraft in unserem Team. Ich hätte diesen Stunt mit keinem anderen Produkt auf dem Markt gemacht.“ <sup>1</sup>

<sup>1</sup> Wittneben JG, Buser D, Salvi GE, Bürgin W: Complication and failure rates with implant-supported fixed dental prostheses and single crowns: A 10 y retrospective study. Clin Implant Dent Relat Res 2013; (E-pub ahead of print).

Quelle: Straumann

Infos zum Unternehmen



dem Implantat verbinden, reichten aus, um das Gewicht des CEO zu halten. Das „Making-of“ zum Video verdeutlicht dies und erläutert die Konstruktion der Aufhängevorrichtung Schritt für Schritt.

Das Online-Video ist der Eckpfeiler einer Sensibilisierungskampagne, welche die Wichtigkeit von originalen Straumann Prothetik-Komponenten für den langfristigen Erfolg von Implantatbehandlungen in den Fokus rückt. Sowohl das Online-Video als auch das Making-of stehen auf [www.straumann.com/original](http://www.straumann.com/original) bereit.

Diese sind geschütztes geistiges Eigentum von Straumann. „Kompatibel“ ist nicht gleichzusetzen mit original; denn wenn die Verbindung zwischen dem Implantat und dem Abutment unpräzise ist, kann dies das Risiko für klinische Komplikationen erhöhen. Wissenschaftliche Langzeitdaten<sup>1</sup> untermauern den hervorragenden klinischen Leistungsausweis von originalen Straumann Prothetik-Komponenten.

Nachahmer-Abutments werden eingesetzt, um die Initialkosten einer Implantatbehandlung niedrig zu halten. Oft wird der Patient nicht

## Wettbewerb ausgelobt

Arbeiten für den 2. BEGO Clinical Case Award können eingereicht werden.

Nach dem großen Erfolg des ersten Clinical Case Awards 2012 mit fast 60 klinisch dokumentierten Fällen aus neun Ländern bietet BEGO Implant Systems seinen Kunden erneut die Chance, anspruchsvolle Patientenfälle einzureichen.

Der BEGO Clinical Case Award zeichnet implantologische Fälle aus, die unter Verwendung von BEGO Implant Systems Produkten versorgt wurden. Die Fälle sollten aus den Fachgebieten der Implantatchirurgie, der navigierten Chirurgie, der Weichgeweberegeneration, der prothetischen Rehabilitation oder einer Kombination dieser Themen stammen.

Zahnärzte und Studenten der Zahnmedizin aus der ganzen Welt sind eingeladen, an dem



Wettbewerb teilzunehmen. Pro Teilnehmer können mehrere Patientenfälle zur Bewertung durch eine unabhängige Fachjury eingereicht werden: klinische Fälle, die an Universitäten, in privaten Praxen oder zahntechnischen Laboratorien durchgeführt wurden, verfasst in deutscher, englischer, spanischer oder russischer Sprache.

Die besten Fälle werden mit attraktiven Preisen prämiert. Der Einsendeschluss ist der 31. Dezember 2015. Weitere

Informationen: [www.bego.com/de/implantologie-loesungen/wissenschaftsportal/clinical-case-award](http://www.bego.com/de/implantologie-loesungen/wissenschaftsportal/clinical-case-award) <sup>1</sup> Quelle: BEGO

Infos zum Unternehmen



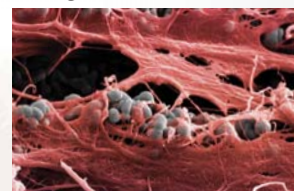
# tapered internal tissue level

Rekonstruktion des  
biologischen Siegels



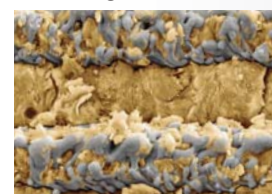
### Bindegewebiges Attachment

Ermöglicht eine physische Verbindung zwischen Bindegewebe und Implantat



### Knochenattachment

Laser-Lok®-Mikrorillen erzielen stabile, belastbare Osseointegration



### Einfache Restauration

Die konische Innensechskant-Verbindung ist für eine schnelle Identifikation und richtige Komponentenübereinstimmung farbcodiert



**Save the Date!**

**5. Neue Sylter Horizonte**  
05.-06.06.2015, Sylt

**5. Symposium powered by BioHorizons**  
02.-03.10.2015, Istanbul

Nutzen Sie unsere Kontaktdaten zur Anforderung weiterführender Informationen.

**BIOHORIZONS**<sup>®</sup>  
SCIENCE • INNOVATION • SERVICE

BioHorizons GmbH • Bismarckallee 9 • 79098 Freiburg  
Tel. 0761 55 63 28-0 • Fax 0761 55 63 28-20  
[info.de@biohorizons.com](mailto:info.de@biohorizons.com) • [www.biohorizons.com](http://www.biohorizons.com)