

today

DENTALZEITUNG
Fachhandelsorgan des 

Messe-Highlights und Hallenplan

GRATIS: NOKIA-HANDY BEI DKL

EINE BESONDERE AKTION
ERWARTET SIE AM MESSESTAND VON DKL.

Bei jeder Bestellung ab einem Warenwert von 25.000,- € (inkl. MwSt.) erhalten Sie ein Mobiltelefon NOKIA 8600 LUNA für die Praxis, (auf Wunsch mit persönlicher Gravur).



Die Behandlungseinheiten von DKL und das Mobiltelefon von NOKIA haben einige Gemeinsamkeiten: Die gelungene Balance aus Ästhetik, Design und Funktionalität machen beide zu einem besonderen Stilobjekt. Egal was gewünscht wird, DKL macht es möglich. DKL – made in Germany – sollte man nicht verpassen.

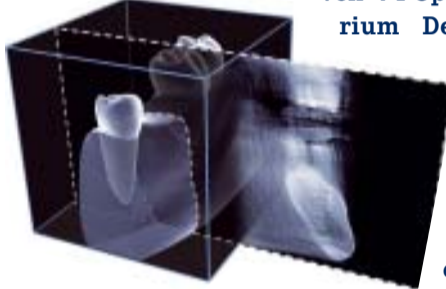
DKL

STAND B90

KOSTENEFFEKTIVE VOLUMENTOMOGRAFIE

Volumentomografie ist Ihnen zu teuer? Nicht mit dem Orthopantomograph® und der kosteneffektiven VT-Option von Instrumentarium Dental. Die benutzerfreundliche Bedienung und die hervorragende Bildqualität sind ein echter Zugewinn für jede implantologisch oder chirurgisch ausgerichtete Praxis.

Überzeugen Sie sich selbst von der Einzigartigkeit dieses Gerätes am Messestand von Instrumentarium Dental.



INSTRUMENTARIUM DENTAL

STAND G69

DENTALE SICHT NEU DEFINIERT

Oft behindern Spray und Bohrstaub die Arbeit mit dem Mundspiegel. Eine Lösung für dieses Problem hat die Schweizer Firma I-DENT SA entwickelt und produziert. Die geniale Idee heißt EverClear™ – ein akkubetriebener, sterilisierbarer und selbstreiniger Mundspiegel, der immer klar und sauber bleibt. Möglich macht dies ein Mikromotor, der mit 15.000 Umdrehungen in der Minute die Spiegeloberfläche dreht und so Wasser, Schmutz und Blut einfach wegschleudert. Überzeugen Sie sich selbst von den glasklaren Vorteilen des EverClear™ Mundspiegels am Stand D53!



I-DENT

STAND D53

DÜRR HYGIENE-CASTING

Eine ungewöhnliche Aktion: Mit dem Dürr Hygiene-Casting sucht das Unternehmen auf den regionalen Dentalmessen in diesem Herbst kompetente und ausdrucksstarke Mitarbeiterinnen von Zahnarztpraxen, die sich besonders um die Hygiene verdient machen. Am Stand des Unternehmens bietet sich jetzt die Möglichkeit zur Bewerbung – inklusive Teilnahme an einem professionellen Styling und Fotoshooting! Den Gewinnerinnen winken attraktive Preise und mehr ...



DÜRR DENTAL

STAND D49

WELTNEUHEIT AUS UNNA!

Unserem Motto „Innovation aus Tradition“ bleiben wir treu.



Mit Fresh® clear bietet Dreve für den implantologisch tätigen Zahnarzt das erste transparente Abformmaterial an!

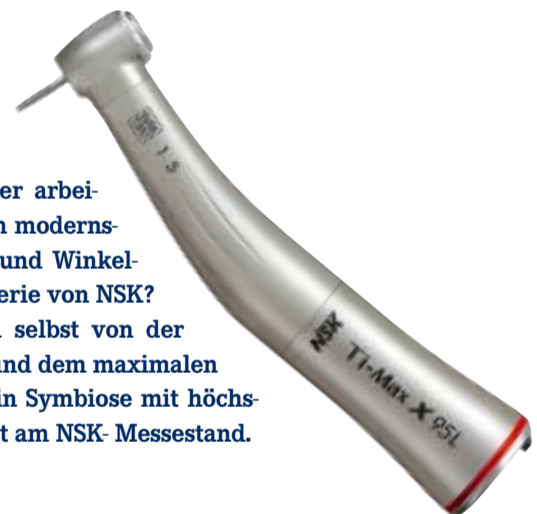
Einzigartig, transparent, patientenfreundlich, komfortabel und sicher – überzeugen und informieren Sie sich an unserem Stand.

DREVE DENTAMID

STAND B46

ELEGANT, ERGONOMISCH, EFFIZIENT

Bohren Sie noch oder arbeiten Sie schon mit den modernsten Premium Hand- und Winkelstück der Ti-Max X Serie von NSK? Überzeugen Sie sich selbst von der edlen Verarbeitung und dem maximalen Bedienungskomfort in Symbiose mit höchster Leistungsfähigkeit am NSK- Messestand.



NSK EUROPE

STAND D34

TRENDS DER DENTALWELT

Informieren Sie sich am KaVo-Stand über neueste Innovationen und Trends. Überzeugen Sie sich von der einzigartig ergonomischen Einheit ESTETICA E80 oder dem dreidimensionalen Röntgensystem 3D eXam. Steigen Sie mit Everest BaseCamp kostengünstig in die CAD/CAM-Technologie ein. Profitieren Sie von attraktiven Rückkaufaktionen bei Instrumenten und weiteren interessanten Herbstangeboten. Treten Sie jetzt ein in die KaVo-Welt.



KAVO

STAND D10

GLÜCKSRAD VON KURARAY DENTAL

Am Glücksrad von Kuraray Dental können Sie attraktive Preise direkt am Messestand gewinnen. Nutzen Sie diese Chance und die Möglichkeit zum persönlichen Gespräch mit kompetenten Ansprechpartnern vor Ort!



KURARAY DENTAL

STAND A62

W&H ALL4YOU-AKTION

Synea Übertragungsinstrumente, Lisa Sterilisatoren und Implantmed Chirurgieeinheit zu Aktionspreisen

Winkelstücke und Turbinen der neuesten Synea Generation zu Sonderpreisen und Cash Back-Aktion (€ 50 retour)



Sterilisatoren Klasse B mit kostenlosem Synea Winkelstück oder Synea Turbine

Implantmed Chirurgieeinheit mit neuem chirurgischem Fußanlasser und Winkelstück zum speziellen Aktionspreis

Informieren Sie sich an unserem Stand oder bei Ihrem teilnehmenden Dental-Depot über alle Details.

W&H DEUTSCHLAND

STAND B72



ZULÄSSIGE BELASTUNG SPARTENKÄNLE: 16 kN/m²
 ZULÄSSIGE BELASTUNG BODENPLATTE: 33 kN/m²

FIRMA	STAND-NR.	FIRMA	STAND-NR.	FIRMA	STAND-NR.	FIRMA	STAND-NR.
3M ESPE	A32	F		L		Riemser Arzneimittel	F80
A		FKG Dentaire	D24	L. Bodrik	G18	Rilling Sekt	G95
Acteon	G55	Flex Dental	D31	Landesmesse Stuttgart	A77	Ritter Concept	F29
Ad. & Hch. Wagner	D32	Freier Verband	B55	Landes Zahnärztekammer	A70	RONVIG Dental Mfg. A/S	F95
A-dec	G31	FREUDING Labors	F68	lege artis Pharma	C68		
Adolf Schweickhardt	D93	funcck Dental-Medizin	F49	Le-iS Stahlmöbel	D11	S	
AESFULAP	D50			lichttechnik rolf meier	F39	Sanofi-Aventis	G79
Alfred Becht	G22	G		LOSER & CO	D90	Saremco	F30
ALPRO Medical	D89	GABA	F97	LUKADENT	G14	Sattler	G13
Anthogy	D55	Garrison Dental Solutions	A48			Scheu-Dental	F43
		GC Germany GmbH	C11	M		SCHICK Dentalgeräte	F72
		GEBDI DENTAL PRODUCTS	A84	Maillefer Instruments	D46	Schmid Einrichtungen	F27
		GERU-DENT	G56	Mann	F52	SciCan	A64
B		Gigadent	G51	MED + ORG	G65	Sebapharma	D35
B. Braun Melsungen	D50	GlaxoSmithKline	D33	MEDIADENT	A74	SERVO-DENTAL	G29
BDS FREIBURGER		Groupe Nadia	B86	MEGA PHYSIK	D26	SHOFU DENTAL	B12
DENTAL DEPOT				MEGADENTA Dentalprodukte	D26	Sigma Dental Systems-Emasdi	F15
BEGO Bremer Goldschlägerei	G75	H		MELAG Medizintechnik	A14	Sirona Dental Systems	D72
BEYCODENT	A34	H.G.EX	F22	Merz Dental	D69	Sirona Dental Systems	D76
Bien-Air Deutschland	C36	H.U.R.A. Dental	D37	METASYS Medizintechnik	A24	Sirona Dental Systems	F71
Brainlight	F51	Hager & Meisinger	B33	MEYER Superdenta Service	G86	Sirona Dental Systems	F75
Buchhandlung	F01	Hager & Werken	G45	Microbrush International Ltd.	D28	Solutio	B49
		Halbgewachs Dental	B52	Micro-Mega Dentalvertrieb	C03	Soredex	F51
C		Harald Nordin SA	G23	Miele & Cie.	F76	Southern Dental Industries	D21
Candulor	B66	Harnisch + Rieth	A49	Mihm-Vogt	A26	SPEIKO Dr. Speier	B89
Carestream Health Deutschland	G89	Hauschild & Co.	A69	Mikrona Technologie	F41	Spitta Verlag	F89
Carl Martin	B93	Heidi Oestreich	A17	Morsa Wachwarenfabrik	D24	stroh+maier	F40
Carl Zeiss	B30	Helmut Zepf	D01	Müller-Omicron	D24	Sultan Healthcare Inc.	A31
CDX Laboratories Inc.	B30	Henry Schein Dental Depot	D56	MULTIVOX Petersen	C19	SUPPORT DESIGN AB	F22
Cefla Dentale scrll. Divisione Anthos	F66	Henry Schein Dental Depot	D58				
Cefla Dentale scrll. Divisione Sternweber	D73	Henry Schein Dental Depot	D68	N		T	
Centrix Inc.	F78	Henry Schein Dental Depot	D70	Nordiska Dental	A86	Tandex	G41
Coltène/Whaledent	D65	Henry Schein Dental Depot	G71	NSK Europe	D34	TePe Mundhygieneprodukte	C32
Curaden	F85	Heræus Kulzer	B22	NWD Gruppe	B52	Teutotechnik	D51
		HL Dental	E01	NWD Gruppe	B58	TGA	F90
		HOPF, RINGLEB & CO.	F03	NWD Gruppe	C52	Tokuyama Europe	D29
		Hu-Friedy Mfg. Co.		NWD Gruppe	C54	TRANSCOJECT	F95
				NWD Gruppe	C56		
D				NWD Gruppe	C58	U	
Dampsoft Software Vertrieb	G35	I		NWD Gruppe	C66	ULTRADENT Dental-Medizinische Geräte	G19
DENS	D13	I.C. Lercher	A51			Ultradent Products, Inc. USA	B77
DENS	B30	I-DENT Vertrieb Goldstein	D53	O		US DENTAL	G31
DENTAL ART spa	G49	IC Medical System	G90	Oemus Media	A55		
dental bauer	D32	Infoplus Blindow Namensschilder	C34	Omnident	D30	V	
dental EGGERT	D86	INSTRUMENTARIUM		One drop only	C40	VDW	F16
Dental Systemhaus	B30	Inter Versicherungen	G54	orangedental	A38	VITA Zahnfabrik	F12
Dentaurum	B53	intersanté	D03	orangedental	B39	VOCO	C61
dent-e-con	G54	Ivoclar Vivadent	D46	ORBIS DENTAL	C62		
DENT-GOLD	D03	J				W	
DENTSPLY DeTrey	D36	J. Morita Europe	G25			W&H Deutschland	B72
DENTSPLY-RINN	D36	John O. Butler	B85	P		Wassermann	B80
DETAX	B61	Jota	C70	Pelton & Crane c/o KaVo	C20	Weil-Dental	A54
Deutscher Ärzte-Verlag	B62			Philips Oral Healthcare	F85	Wisse-Dental	A11
DIOS	D67	K		Planmeca	D52		
Dipl.-Ing Alfred Maier	G52	Karl Baisch	A18	Pluradent	B24	X	
DKL	B90	Karl Berg	A84	Pluradent	B25	XO Care	D31
DMG	F50	Karl Hammacher	G42	Pluradent	B26		
Dr. Hinz Dental	C01	KaVo Dental	D10	Pluradent	B30	Y	
Dr. Jean Bausch	C30	KaVo Dental	D12	Procter & Gamble	C38	YETI Dentalprodukte	A84
Dreve-Dentamid	B46	KaVo Dental	F11	PRODENT Dentalbedarf	G40		
Dt. Apotheker- und Ärztebank	F19	KaVo Dental	F13			Z	
Dürr Dental	D49	Kentzler-Kaschner Dental	D91	Q		Zahnärztlicher Fach-Verlag	B01
Dux BV/Van R Cadco	C31	Kerr	G15	Quintessenz	G34	Zantomed Handelsgesellschaft	G16
		Kettenbach	B51				
E		Kuraray Europe	A62	R			
Ecolab	D17			Renfert	B15	■ INSERENTEN	
Edenta	A29			Reuss Einrichtungen	F16	■ VERANSTALTENDE DENTALDEPOTS	
EMS	E80					Tipp MESSETIPP	
ERKODENT Erich Kopp	A76						
EURONDA Deutschland	D29						

Änderungen durch Messeveranstalter vorbehalten.

INFO

Anreise zur FACHDENTAL SÜDWEST in Stuttgart

Durch die Lage zwischen Flughafen und Autobahn verfügt das neue Messegelände über eine unvergleichbare Verkehrsstruktur. Direkte Anbindungen an die A8, die B27, den Flughafen, die S-Bahn und in Zu-

kunft an den geplanten Nah- und Fernbahnhof sorgen für angenehm kurze Wege im Minutenbereich zu uns.

Mit der Bahn

Stuttgart ist an das ICE Schienennetz angeschlossen. Über das Bahnnetz (ICE, IC, InterRegio) ist Stuttgart direkt mit 13 europäischen Hauptstädten verbunden. Vom Hauptbahnhof zur Messe: Vom Stuttgarter Hauptbahnhof geht es mit der S-Bahn S2 oder S3 in Richtung „Stuttgart Flughafen/Neue Messe Stuttgart“. Die Fahrzeit beträgt 27 Min.



Mit dem Bus

Mit zahlreichen Busverbindungen ist die Neue Messe Stuttgart komfortabel zu erreichen. Linie 826 – dann weiter mit S2, S3. Linie 828 Airport Sprinter Flughafen Stuttgart. Linie 122 – dann weiter mit S2. Linie 74 Flughafen Stuttgart. Linie 809 Flughafen-Stuttgart. Linie X3 Flughafen Stuttgart.

ÖPNV

Die S-Bahn fährt vom Hauptbahnhof direkt den Flughafen Stuttgart und damit die Neue Messe Stuttgart an.

Mit dem Auto

Optimal ist die Lage des Messegeländes an der Autobahn A8 (Ost-West-Verbindung) und A81 (Nord-Süd-Verbindung). Die Neue Messe Stuttgart liegt 13 km von der Stuttgarter Stadtmitte entfernt und in direkter Nähe zum Stuttgarter Flughafen. Bitte folgen Sie der Beschilderung in Richtung Messe/Flughafen.

Anreise auf der A8

Aus Richtung Stuttgart am „Echterdinger Ei“ verlassen Sie die Autobahn auf den Messe- und Flughafen-zubringer. Bitte folgen Sie dem Parkleitsystem. Aus Richtung München besteht eine Ausfahrt „Messe/Flughafen“ direkt in das Parkhaus über der Autobahn.

Anreise auf der B27

Aus Richtungen Stuttgart/Tübingen. Aus beiden Richtungen können die Parkplätze am Westrand des Messegeländes angesteuert werden. Das Parkhaus über der Autobahn ist ebenfalls erreichbar.

Parkplatzmöglichkeiten

Direkt am Messegelände stehen 7.300 Parkplätze für Messebesucher zur Verfügung. Werden Parkplätze des Flughafens mitbenutzt, so sind dies weit mehr als 15.000 Parkplätze.

Von den Erfindern des STATIM:




STATIS[®]

Das wahrscheinlich kompromissloseste
Instrumentensystem der Welt

In die Hand nehmen, testen und am liebsten
gar nicht wieder loslassen.

WARNUNG!

Der Besuch des SciCan Standes auf den
Fachdentalmessen im Herbst 2007 kann
nachhaltige Folgen für Sie haben.

Achten Sie auf dieses Zeichen 
Und hüten Sie sich vor unserem Messestand.

SciCan
A HIGHER STANDARD



Gut möglich, dass Sie mit leeren Händen kommen und mit einem Porsche wieder gehen.

Für weitere Informationen: Tel. +49 (0)821 567456 78 www.scican.com