

today

DENTALZEITUNG
Fachhandelsorgan des

Messe-Highlights und Hallenplan

DENTALE SICHT NEU DEFINIERT

Oft behindern Spray und Bohrstaub die Arbeit mit dem Mundspiegel. Eine Lösung für dieses Problem hat die Schweizer Firma I-DENT SA entwickelt und produziert. Die geniale Idee heißt EverClear™ – ein akkubetriebener, sterilisierbarer und selbstreinigender Mundspiegel, der immer klar und sauber bleibt. Möglich macht dies ein Mikromotor, der mit 15.000 Umdrehungen in der Minute die Spiegeloberfläche dreht und so Wasser, Schmutz und Blut einfach wegschleudert. Überzeugen Sie sich selbst von den glasklaren Vorteilen des EverClear™ Mundspiegels am Stand A03!



I-DENT

STAND A03

TIEFENFLUORID ALS MESSEANGEBOT

Mit Tiefenfluorid erzielen Sie nicht nur höchste Erfolge bei der Kariesprophylaxe und der mineralischen Fissurenversiegelung, sondern auch eine effiziente Zahnhals-Desensibilisierung mit Depot-Effekt! Durch zwei direkt aufeinanderfolgende Touchierungen werden in die Poren der Auflockerungszone submikroskopische Kalziumfluoride und antibakteriell wirkende Kupfersalze gefüllt. Vor Abrasion geschützt, führen sie zu einer besonders starken und langzeitigen Remineralisation, auch an schwer erreichbaren Stellen wie z.B. bei Brackets. Zu den Fachdental-Messen ist die Großpackung als Messeangebot erhältlich.

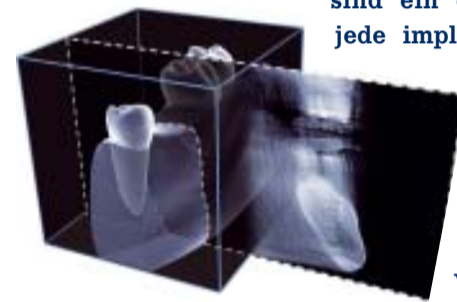


HUMANCHEMIE

STAND A13

KOSTENEFFEKTIVE VOLUMENTOMOGRAFIE

Volumentomografie ist Ihnen zu teuer? Nicht mit dem Orthopantomograph® und der kosteneffektiven VT-Option von Instrumentarium Dental. Die benutzerfreundliche Bedienung und die hervorragende Bildqualität sind ein echter Zugewinn für jede implantologisch oder chirurgisch ausgerichtete Praxis. Überzeugen Sie sich selbst von der Einzigartigkeit dieses Gerätes am Messestand von Instrumentarium Dental.



INSTRUMENTARIUM DENTAL

STAND E24

JUBILÄUMS-ANGEBOTE VON MULTIDENT

Multident feiert 60 Tage lang 60 Jahre Tradition als Depot-Fachhandel – mit Geschenken für die Kunden: Es gibt festliche Geburtstags-Konditionen für ausgewählte Materialien, Einrichtungen, Behandlungseinheiten, Instrumente und Geräte! Informieren Sie sich am Multident-Stand.



MULTIDENT

STAND E26

GUTSCHEIN SUPER-SNAP® SINGLES-PACKUNG

Mit dem Gutschein, der jeder Dentalzeitung today beiliegt, erhalten Sie am SHOFU-Stand eine Super-Snap® Singles-Packung. Noch nie war Finieren und Polieren so einfach. Das SHOFU-Team freut sich auf Ihren Besuch!



SHOFU DENTAL

STAND E22

DÜRR HYGIENE-CASTING

Eine ungewöhnliche Aktion: Mit dem Dürr Hygiene-Casting sucht das Unternehmen auf den regionalen Dentalmessen in diesem Herbst kompetente und ausdrucksstarke Mitarbeiterinnen von Zahnarztpraxen, die sich besonders um die Hygiene verdient machen. Am Stand des Unternehmens bietet sich jetzt die Möglichkeit zur Bewerbung – inklusive Teilnahme an einem professionellen Styling und Fotoshooting! Den Gewinnerinnen winken attraktive Preise und mehr ...

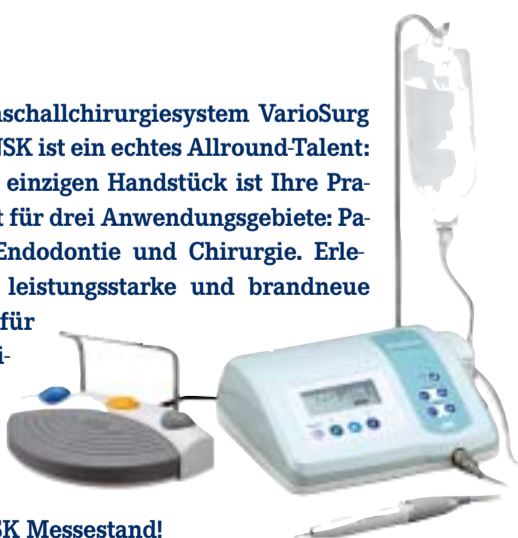


DÜRR DENTAL

STAND G04

DREI AUF EINEN STREICH

Das neue Ultraschallchirurgiesystem VarioSurg mit Licht von NSK ist ein echtes Allround-Talent: mit nur einem einzigen Handstück ist Ihre Praxis ausgestattet für drei Anwendungsgebiete: Parodontologie, Endodontie und Chirurgie. Erleben Sie diese leistungsstarke und brandneue Technologie für Ultraschallkavitationen, Knochensektionen und chirurgische Schnitte am NSK Messestand!



NSK

STAND D28

INNOVATIVES VERSIEGELUNGSMATERIAL

Das hochvisköse Material GapSeal® trägt entscheidend zur Verhinderung von periimplantären Erkrankungen bei. Zunächst dichtet es zuverlässig Hohlräume und Spalten in zusammengesetzten Implantaten ab, sodass keine Bakterien eindringen können. Darüber hinaus tötet die antibakterielle Komponente vorhandene Keime ab. Implantate werden nach dem Inserieren beim ersten Eindrehen der Verschlusschraube mit GapSeal® beschickt. Dabei wird das Implantat mittels Spezialapplikator aus einer sterilen Carpuhle mit dem Material aufgefüllt. Informieren Sie sich am Stand von Hager & Werken über diese und andere Neuheiten.



HAGER & WERKEN

STAND C28

NX3 – NEXUS DIE 3. GENERATION

Die neue Generation des adhäsiven Befestigungszements NX3 ist sowohl mit „Total-Etch“- als auch mit „Self-Etch“-Adhäsiven kompatibel. NX3 zeichnet sich durch hervorragende Farbstabilität, hohe Transparenz und hervorragende Haftkraft aus. NX3 ist für zeitaufwendige Restaurationen als lichthärtender Zement in der Standard-Spritze erhältlich. Die Zemente und entsprechenden Try-in-Gels sind in fünf Farben erhältlich. Die Röntgenopazität liegt bei über 330 Prozent. Überzeugen Sie sich selbst am Kerr-Messestand.



KERR


STAND C18




FIRMA	STAND-NR.	FIRMA	STAND-NR.	FIRMA	STAND-NR.	FIRMA	STAND-NR.
3M ESPE	F04	E		Kettenbach	D14	Quintessenz	H24
A		Elsodent	H32	Klasse 4 Dental	F19		
A-dec	E32	EMS - Electro Medical Systems	D12	Klee, Dr. W. - Fachlabor für grazile		R	
Acsence	A07	ERKODENT	G24	Kieferorthopädie	H09	REITEL Feinwerktechnik	D16
Acteon Germany GmbH	D08	Euronda Deutschland	A26	Kuraray Europe	F11	Renfert	D22
AESFULAP	H14	EVIDENT	F09				
Air Creative	H30	F		L		S	
Aktion zahnfreundlich	A30	Fotona	C07	lege artis Pharma	G02	Satelec	D08
Alphatech Implantatsysteme	C09			Le-iS Stahlmöbel	B08	Sanofi-Aventis	F12
Amann Girrbach	B25	G		Lipske (Depot)	A14	Scheu-Dental	F26
American Dental Systems	H13	GABA	D18	LOSER & CO	E30	Schweriner Apothekenrechenzentrum	H20
anthos	D04	Garrison Dental Solutions	D17	Lukadent	A18	SciCan	D03
Aventis	F12	GC Germany	A06			SDI	H08
		Geistlich Biomaterials	H18	M		SHOFU Dental	Tipp E22
B		Geru-Dent Dentalsysteme	H26	MB-Technics	H12	Sigma Dental Systems-Emasdi	E20
Baisch	F34	GK Handelsplan/Werbemittel	A15	MED + ORG Praxiseinrichtung	G18	SIRONA Dental Systems	B22
Belmont Takara	G16	GlaxoSmithKline	C14	Mediadent	B06	solutio	D26
bene-Arzneimittel	H11	Gottschalk Dental	G17	MELAG Medizintechnik	A12	Soredex	E24
BEYCODENT	B10			Merz Dental	H07	Stern Weber	F30
Beyond	F18	H		Micro-Mega	E03	Straumann	A10
BKN Systemtechnik	B07	H.G. Ex	B03	Microbrush International	A01	Sultan Healthcare	D19
		H.U.R.A.- Dental	A02	Miele	D24		
C		Hager & Meisinger	G05	Mikrona Technologie	F32	T	
CAMLOG	A08	Hager & Werken	C28	MIP Pharma	H05	TANDEX	G35
Carestream Health Deutschland	D29	Handwerkskammer Berlin	A17	Morita, J. Europe	E28	TePe Mundhygieneprodukte	G25
Carl Martin	G01	Hauschild & Co.	B02	Müller-Omicron	G13	Teutotechnik	H06
Charité	B29	Heine Optotechnik	D25	Multident Berlin (Depot)	E26	Thieme Verlag	H15
ChreMaSoft	E19	HEKA Dental	F22			Tokuyama Deutschland	A28
Coltène/Whaledent	D02	Henry Schein Dental Depot	C10	N		Transcoject	A19
CompuDENT Praxiscomputer	H25	Henry Schein Eigenmarke	C05	NORDIN	A09	Tuttnauer Europe	E10
Computer konkret	H16	Heraeus Kulzer	E08	NSK Europe	D28		
CONSYS	D27	HL Dental	H17	NWD.A - Akademie	G08	U	
Curaden	G20	Hoffmann Dental Manufaktur	B21	NWD Berlin (Depot)	F08	ULTRADENT Dental-Medizinische	
curasan	D15	Hopf, Ringleb & Co.	F02	NWD Buchhandlung	F10	Geräte	D10
		Hu-Friedy MfG. Co.	H10	NWD Laser	G06	Ultradent Products	G14
		Humanchemie	A13	NWD.S - Systemhaus	G10	un-plaquet:multimedia	B27
				NWD Technischer Service	G07		
D						V	
DAISY Akademie + Verlag	B04	I		O		VDW	E12
Dampsoft Software Vertrieb	C04	IC Lercher	H22	Olympus Deutschland	G34	Verband medizinischer Fachberufe	H02
DATEXT	G15	I. Dent	F16	One Drop Only	B28	VITA Zahnfabrik H. Rauter	C03
DCI-Dentalconsulting	H16	Infoplus Blindow Namensschilder	H16	orangedental	G30, G32	VOCO	E18
DENS Software/Praxislösungen	B26	Institut für Strahlenschutz +	D13	Orbis Dental Handelsgesellschaft	G11		
Dental Art	D13	Qualitätsmanagement	F36	Owandy	H27	W	
DentalSchool	E21	Inter Ärzte Service	F36			W&H Deutschland	C12
Dentalzeitung	E21	intersanté	B12	P		Wassermann Dental-Maschinen	G23
Dent-Gold	B12	Ivoclar Vivadent	B14	Pelton & Crane	H01	Weil Dental	F14
DENTSPLY DeTrey	F06		A04	PHARMATECHNIK	C16	Wolf + Hansen (Depot)	B20
DENTSPLY Friadent	H34	J	H34	Planmeca/LM Instruments	E02		
DETAX	F20	J. Morita Europe	F20	Pluradent (Depot)	E14	Y	
Deutscher Ärzte-Verlag	D20	John O. Butler	D20	Pluradent/Zeiss	E16	YETI Dentalprodukte GmbH	F24
DIRECTA	B01	JOTA	B01	Procter & Gamble	A21		
DKL	G28	K	G28	Prodent	C01	Z	
DMG	G04	Karl Hammacher	G04	PROMODENT/GK Handelsplan	A15	Zahnärztlicher Fach-Verlag	A24
Dr. Ihde Dental	B23	KaVo Dental	B23	PVS Dental	H28		
Dreve-Dentamid	A05	Kerr	A05				
DÜRR Dental				Q			
Dux Dental				Quintessenz TV Wartezimmer	C20	Tipp MESSETIPP	
Dynamostol							

Änderungen durch Messeveranstalter vorbehalten.

INFO



Anreise zur BERLINDENTALE
Das Messegelände der Messe Berlin ist über ausgezeichnete Verkehrsverbindungen bequem zu erreichen. Daneben verfügt die Stadt Berlin über



Haupteingänge / Main entrances
Bedarfeingänge / Reserve entrances

ein unkompliziertes und gut ausgebautes Nahverkehrsnetz.

Mit dem Auto
Das Leitsystem „Messegelände“ an den A 10 (Berliner Ring)-Abzweigen „Nuthetal“, „Oranienburg“, „Schönefel-

der Kreuz“ und „Pankow“ führt direkt auf die Stadtautobahnen A111, A 115 (Avus) und A 100 zum AB-Dreieck „Funkturm“, Ausfahrt „Messegelände“. Unmittelbar am Messegelände stehen 5.000 PKW-Parkplätze zur Verfügung. Bei Großveranstaltungen wird empfohlen, den Radiohinweisen zu folgen und das Leitsystem zu den 5.000 Zusatzparkplätzen am nahe gelegenen Olympiastadion zu nutzen. Von dort führt ein kostenloser Busshuttle zum Messegelände und zurück.

Mit dem Zug
Wenn Sie mit dem Zug anreisen, können Sie von den Bahnhöfen Hauptbahnhof, Zoologischer Garten, Charlottenburg, Ostbahnhof und Lichtenberg direkt in eine S-Bahn der Linien S41, S42 oder S46 umsteigen und bis zur Haltestelle Messe Nord/ICC fahren.

Mit dem ÖPNV
Garantiert staufrei erreichen Sie das Messegelände mit öffentlichen Nahverkehrsmitteln.
Für die Anfahrt zur BERLINDENTALE in den Hallen 21 und 22 können Sie die U-Bahn-Linie U2 benutzen, bis Haltestelle Theodor-Heuss-Platz oder Kaiserdamm, und die S-Bahn-Linien S41, S42, S46 bis Messe Nord/ICC.

Ti-Max X

Halle: 21/22
Stand: D28



Ti-Max X steht für das höchste Niveau moderner Mikrotechnologie für Zahnärzte

Smile-Aktion

€ 100,00* Rückkaufswert für Ihr altes Winkelstück bei Kauf eines X95L



~~€ 949,00*~~

€ 849,00*

€ 80,00* Rückkaufswert für Ihr altes Winkelstück bei Kauf eines X25L



~~€ 699,00*~~

€ 619,00*

€ 80,00* Rückkaufswert für Ihr altes Winkelstück bei Kauf eines X15L



~~€ 798,00*~~

€ 718,00*



RÜCKKAUFAKTION!

Bei Rückgabe einer gebrauchten Turbine sparen Sie **€ 100,00***

Ti-Max X Premium-Turbine – die beste Turbine, die wir je für Sie gebaut haben – eine Kombination aus höchstem Drehmoment, Laufruhe, perfektem Design und 22 Watt Leistung.

<p>Ti-Max 500KL Mini-Kopf 450.000/min</p>	<p>Ti-Max 600SL Standard-Kopf 440.000/min</p>	<p>Ti-Max 700KL Torque-Kopf 360.000/min</p>
---	---	---



Direkter Anschluss an Kupplungen von KaVo®, Sirona®, W&H® und Bien-Air®

~~€ 888,00*~~

€ 788,00*

Die Premium-Winkelstücke der NSK X-Serie verbinden neueste Technologie mit elegantem, ergonomischen Design. NSK erweitert die anwenderfreundlichen Vorteile von Titanium bei seinen Instrumenten um die neue DURACOAT-Technologie, einer Oberflächenbehandlung, die Langlebigkeit und Kratzresistenz optimiert. Konkurrenzlose Zuverlässigkeit und erstklassiger Komfort für Zahnarzt und Patienten spiegeln das Know-how wider, das jedem Modell der X-Serie zugrunde liegt.

Bei Fragen wenden Sie sich bitte an Ihren Dental-Fachhändler in Ihrer Nähe!

Thermodesinfizierbar Autoklavierbar

NSK Europe GmbH

Westerbachstraße 58, D-60489, Frankfurt, Germany
TEL : +49 (0)69 74 22 99 0 FAX : +49 (0)69 74 22 99 29



Powerful Partners®