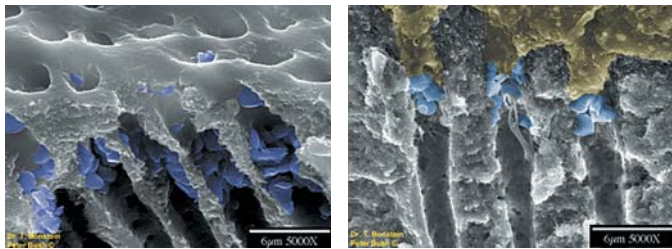


# Marktinformation

American Dental Systems

## Empfindliche Zähne - mehr Lebensqualität durch Desensibilisierung



Super Seal™ ist ein Mittel, das Veränderungen des Flüssigkeitsstromes innerhalb der Dentintubuli verhindert, ohne dabei die Gingiva im Mindesten zu reizen oder das Verheilen eines Gewebelappens zu behindern.

Als Produkt auf Wasserbasis ist Super Seal™ biologisch kompatibel mit menschlichem Gewebe, enthält keine reizenden Inhaltsstoffe und schont somit das Zahnfleisch.

Statistisch gesehen leidet in Deutschland bereits jeder fünfte Erwachsene an kalte- oder wärmeempfindlichen Zähnen. Häufig ist die Schmerzempfindung des Zahnes auf einen angegriffenen Zahnschmelz zurückzuführen: Je dünner die Schmelzschicht ist, desto weniger kann sie Temperaturschwankungen von den Nervenfasern und der sie umgebenden Dentintubuliflüssigkeit fernhalten. Auch durch eine Parodontitis oder durch eine falsche Putztechnik freigelegte Zahnhälse führen häufig zu einer erhöhten Sensibilität der Zähne.

orangedental

## Innovativer Mundspiegel

Bis heute gingen Zahnärzte davon aus, dass sie mit Mundspiegel arbeiten müssten, bei denen die Sicht durch Spray und Bohrstaub behindert wird. Eine Lösung für dieses Problem hat die Schweizer Firma I-DENT SA entwickelt und produziert. Die geniale Idee heißt EverClear™ – ein akkubetriebener, sterilisierbarer und selbstreinigender Mundspiegel, der immer klar und sauber bleibt.

Die neueste technologische Entwicklung ermöglicht die Ausstattung des EverClear™ mit einem Mikromotor, der mit 15.000 Umdrehungen in der Minute die Spiegeloberfläche dreht und so Wasser, Schmutz, Speichel und Blut wegschleudert.

Das Instrument ermöglicht erstmals ununterbrochenes Präparieren, auch unter ungünstigsten Bedingungen. Stress, der durch schlechte Sichtverhältnisse ausgelöst wird, gehört der Vergangenheit an.



Wenn die natürliche Isolierung nicht mehr intakt ist, gibt es heute die Möglichkeit, durch eine künstliche Isolierschicht den empfindlichen Zahn mit einer Schutzschicht zu umgeben.

### Super Seal™

Im Gegensatz zu anderen am Markt befindlichen Desensibilizern basiert Super Seal™ auf Kaliumoxalsäure und enthält keine reizenden Inhaltsstoffe wie Glutaraldehyd, HEMA. Auf Wasserbasis ist Super Seal™ biologisch kompatibel mit menschlichem Gewebe und reizt somit nicht das Zahnfleisch.

Einsatzgebiete:

- \_ Vor/nach Prophylaxe
- \_ Vor/nach Bleaching
- \_ Auf frei liegenden Wurzeloberflächen
- \_ Nach Parodontalchirurgie
- \_ Unter Kronen, Brücken, Inlays, Onlays, Veneers ...

Super Seal™ ist erhältlich als 8-ml-Fläschchen für etwa 160 Anwendungen.



Super Seal™ behindert nicht die Entstehung der Hybridschicht beim Dentin-Bonding.

### American Dental Systems GmbH

Tel.: 0 81 06 / 300 300

Fax: 0 81 06 / 300 310

E-Mail: info@ADSystems.de

www.ADSsystems.de

Inzwischen nutzen einige Hundert Zahnärzte die enormen Vorteile von EverClear™. Besonders gut hat sich EverClear™ bewährt, wenn mit einem Laser gearbeitet wird, der ein Kühlmedium braucht. Auch bei CEREC-Nutzern ist EverClear™ eine echte Arbeitshilfe und eine enorme Erleichterung.

Die Vorteile für den Behandler: reduzierter Arbeitsstress; geringere Augenermüdung, speziell wenn mit Lupenbrille oder Mikroskop gearbeitet wird; deutliche Zeiterparnis und erhöhte Produktivität – und einfach mehr Spaß bei der Arbeit!

EverClear™ begleitet sinnvoll jedes Präparationsset, welches mit Kühlspray eingesetzt wird. Der Mundspiegel entspricht selbstverständlich den Hygieneanforderungen und kann, mit Ausnahme des Akkus, voll sterilisiert werden. Der innovative EverClear™ Mundspiegel stellt also einen deutlichen Fortschritt für den Praxisalltag eines jeden Zahnarztes dar.

### orangedental GmbH & Co. KG

Tel.: 0 73 51/4 74 99-0

www.orangedental.de

## Buchtipps

## Ein Buch geht um die Welt - Japan übernimmt Therapieempfehlungen zur vollkeramischen Restauration



Prof. Masao Yamazaki, Tokyo. (Abb. Ishiyaku)

Mit der japanischen Ausgabe „All-Ceramics at a Glance“ ist das Keramikhandbuch für Zahnärzte, das deutschsprachig unter dem Titel „Vollkeramik auf einen Blick“ erschienen ist, zu einem der meist verbreiteten Fachbücher in der Zahnheilkunde geworden. Nach Erscheinen der englischen Ausgabe in 2007 hatte Professor Masao Yamazaki, Chairman der Society of Japan Clinical Dentistry, Tokyo, das Buch in

die japanische Sprache übersetzt und eigene klinische Fälle eingefügt, deren vollkeramische Restaurationen mit den CAD/CAM-Systemen Procera, CEREC 3D, Aadv/GN-1/GM-1000, Lava, Katana hergestellt wurden. Die 112-seitige japanische Ausgabe wird vom Verlag Ishiyaku Publishers, Tokyo, mit dem Copyright der AG Keramik auf den Markt gebracht.

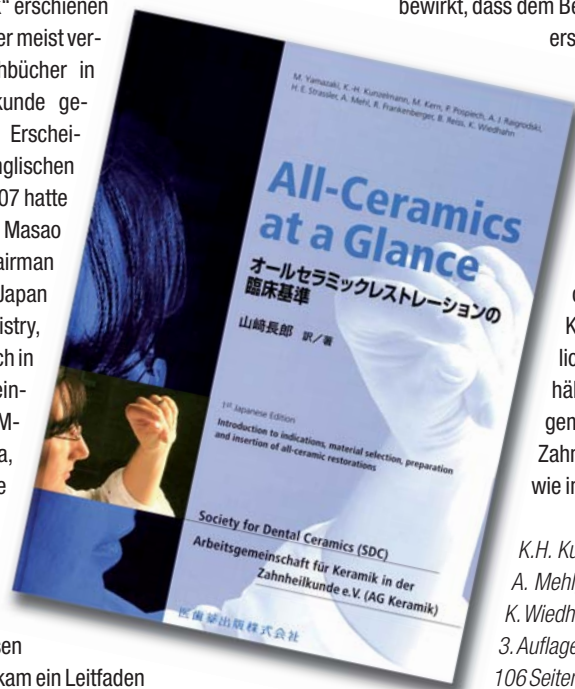
Im Jahr 2006 hatten die Hochschul-Professoren Frankenberger, Kern, Kunzelmann, Mehl, Pospiech und die niedergelassenen Zahnärzte Reiss und Wiedhahn das gesamte Fachwissen zur vollkeramischen Restauration zusammengefasst. Heraus kam ein Leitfaden zur Indikation, Werkstoffauswahl, Vorbereitung und Eingliederung – kurz und

prägnant formuliert mit vielen Illustrationen und einem aktuellen Literaturüberblick. Nicht nur, dass sich das Handbuch als Fundgrube für Praktiker, Laborleiter, Doktoranden, Universitäten, Fachreferenten und Wissenschaftler erwies, es weckte auch das Interesse der internationalen Zahnärzteschaft. In Zusammenarbeit mit den US-Universitäten in Seattle und Baltimore erarbeiteten die Professoren Raigrodski und Strassler eine englische Ausgabe des Keramikhandbuches. Mit dieser „Navigation der Vollkeramik“ wurde das kontinentübergreifende Fachwissen gebündelt und das klinische Vorgehen auf eine gemeinsame Basis gestellt. Eine französische Ausgabe in Zusammenarbeit mit Professor Claude Archien, Universität Nancy, ist in Vorbereitung.

„Kurz und knackig“ – das war eines der Statements aus der Praxis, und dieses bezieht sich auf die straffe Darstellung des klinischen Procederes, das bewirkt, dass dem Behandler zeitraubende Umwege erspart werden. Ein anderes Statement betont, dass sich

der Kaufpreis allein schon durch das erste, stressfreie Einsetzen einer Adhäsivrestauration bezahlt gemacht hat.

„Vollkeramik auf einen Blick“, das deutschsprachig nun in Kürze als 3. Auflage mit zusätzlichen Themen erscheint, ist erhältlich im Eigenverlag der Arbeitsgemeinschaft für Keramik in der Zahnheilkunde e.V. (AG Keramik) sowie im Buchhandel.



K.H. Kunzelmann, M. Kern, P. Pospiech, A. Mehl, R. Frankenberger, B. Reiss und K. Wiedhahn: *Vollkeramik auf einen Blick – 3. Auflage deutsch*. 21 x 21 cm, Hardcover, 106 Seiten, 34,90 €, Herausgeber AG Keramik, ISBN-Nr. 3-00-017195-0

## VOCO

## Homebleaching-System für die schonende, dauerhafte Zahnaufhellung

Effektiv, dauerhaft und schonend – mit Perfect Bleach bietet VOCO ein Bleichgel, das allen Anforderungen an eine zeitgemäße Zahnaufhellung gerecht wird. Die Aufhellung vitaler Zähne lässt sich ebenso schnell und effektiv erreichen wie das simultane externe und interne Bleichen endodontisch behandelter und verfärbter Zähne. Die Behandlung von Tetracyclinverfärbungen ist ebenfalls möglich. Die Handhabung des modernen Aufhellungssystems ist unkompliziert und anwenderfreundlich: Der Patient füllt das hochviskose Bleichgel einfach in die vom Zahnarzt individuell angefertigten Bleichschienen und trägt diese ent-

sprechend der Anweisung (z. B. für zwei Stunden) auf den Zähnen. Bereits nach wenigen Tagen ist ein deutlicher Aufhellungserfolg erkennbar.

Perfect Bleach ist mit 10%iger und 17%iger Carbamidperoxid-Konzentration erhältlich. Es sorgt für eine gründliche Oxidation der eingelagerten Farbstoffe, ohne dabei Zahnschubstanz oder vorhandene Restaurationen anzugreifen. Das 17%ige Bleichgel enthält zusätzlich Kalium und Fluorid zur Vorbeugung gegen eventuell auftretende Hypersensibilität. Perfect Bleach hat einen angenehmen Minzgeschmack. Die Anwendung ist

nach Instruktion und bei regelmäßiger Überwachung durch den Zahnarzt unbedenklich.

Zusätzlich zu den 6 x 2,4-ml-Spritzen mit Bleichgel und der Aufbewahrungsdose für die Bleichschienen beinhaltet das Set eine Farbskala zur Beurteilung des Behandlungserfolges. Verpackt in einer attraktiven Tasche bietet es für den Patienten einen Zusatznutzen über die Behandlung hinaus. Dem Zahnarzt stehen neben einer 1,2-ml-Spritze Block Out Gel LC zwei Tiefziehfolien zum Herstellen der Bleichschiene zur Verfügung. Für eine dem Bleichen vorangehende professionelle Zahnreinigung ist zusätzlich die Zahnreinigungspaste Klint beige-fügt.



**VOCO GmbH**

Tel.: 0 47 21/7 19-0

Fax: 0 47 21/7 19-1 09

E-Mail: info@voco.de

www.voco.de

RIEMSER

**KIN Weißende Zahncreme**

Zahnverfärbungen stellen für immer mehr Menschen ein echtes Problem dar. Professionelles Bleaching alleine kann die Bedürfnisse der Patienten nicht befriedigen, hier braucht man ein zusätzliches Mittel, und dies ist eine Weißende Zahncreme.



KIN Weißende Zahncreme ist ein ideales Ergänzungsprodukt: Verfärbungen werden besonders schonend entfernt (durch den 15%igen Anteil an Natriumbikarbonat, das auch Erosionen und Karies durch Absenkung des pH-Werts vorbeugt), die Neubildung von Belägen wird gehemmt durch 3,3% Pyrophosphat (hemmt Zahnsteinbildung), und das zu 0,22% enthaltene Natriumfluorid härtet den Schmelz und hemmt die Bakterienaktivität.

Die KIN Weißende Zahncreme ist zu empfeh-

len bei Verfärbungsneigung, nach PZR und Bleaching zur Elongation der Wirkdauer der Maßnahmen sowie generell zur besseren Prophylaxe. Alle Inhaltsstoffe sind als natürliche Mineralien für Zähne und Organismus unschädlich.

Die Zahncreme sollte zweimal täglich (nach dem Essen bzw. der Aufnahme verfärbender Genussmittel, wie Kaffee, Tee, Rotwein) mit einer weichen Bürste verwendet werden.

KIN Weißende Zahncreme 75 ml, PZN 6679978, erhalten Sie in Ihrer Apotheke.

**RIEMSER Arzneimittel AG**

Tel.: 03 83 51/76-0

E-Mail: dental@RIEMSER.de

Kettenbach

**VISALYS® Whitening - jetzt auch als Chairside Variante für die In-Office-Behandlung!**

Zahnaufhellung und das schnell und effizient, das ist der aktuelle Trend. Dieser Forderung ist Kettenbach Dental nachgekommen und hat die bestehende VISALYS® Whitening Produktlinie erweitert. Neu im Sortiment ist eine hochkonzentrierte Version für die klassische In-Office-Behandlung. VISALYS® 30 CHAIRSIDE in der modernen Zweikammerspritze und mit speziellem Gingivaschutz bietet die Möglichkeit, in nur einer Sitzung eine komplette Zahnaufhellung durchzuführen.

VISALYS® 30 CHAIRSIDE eignet sich besonders für folgende Situationen:

- \_ wenn ein schnelles Ergebnis vom Patienten gewünscht wird
- \_ wenn nur einzelne Zähne aufgehellt werden

In der Zahnarztpraxis lassen sich sowohl einzelne Zähne als auch ganze Zahnbögen mittels VISALYS® Gingiva Protection (Flüssigkofferdam) – richtig angewendet – in einer Sitzung effektiv aufhellen.



VISALYS® 30 darf aufgrund der höheren Konzentration nur in Zahnarztpraxen (In-Office) fachmännisch appliziert werden. Eine Auffrischung ist jederzeit möglich. Für alle Anwender, die sich auf In-Office-Bleachen spezialisiert haben, steht ein attraktives Paketangebot zur Verfügung.

**Kettenbach GmbH & Co. KG**

Tel: 0 27 74/7 05 99

Fax: 0 27 74/7 05 87

E-Mail: info@kettenbach.com

www.visalys.com

Teoxane

**Hyaluronsäure der Spitzenklasse**

Die Produktpalette Teosyal® der Schweizer Firma Teoxane Laboratories nimmt sowohl in Sachen Spritzenhandling wie auch Produktqualität eine Spitzenstellung ein. Die Produktpalette deckt alle Indikationen der zu behandelnden Faltenausprägungen ab, und das zu einem exzellenten Preis-Leistungs-Verhältnis (zwei Spritzen als Vorteilspackung).

Beginnend mit einem Mesoprodukt über „First Lines“ und „Global Action“, welches, wie der Name schon sagt, ein wirkliches Allround-Talent ist, das im Gesicht, am Körper sowie auch für Mix- und Multilayertechniken verwendet werden kann. Für starke Falten wird „Deep Lines“ empfohlen und für



stärkste Falten (ideal z.B. auch für Männer) rundet „Ultra Deep“, welches auch zur Volumenaugmentation ideal geeignet ist, das Angebot ab. Speziell für die Lippen steht das Produkt „Kiss“ sowohl zur Kontur- als auch Volumengabe der Lippen zur Verfügung.

Die Hyaluronsäurekonzentration der Produkte ist mit 25 mg/g (außer First Lines 20 mg/g und Meso 15 mg/g) eine der höchst

dosierten am Markt. Bei der Vernetzung der Hyaluronsäureketten mit BDDE handelt es sich um eine erprobte und erfolgreiche chemische Verbesserung, die einem verfrühten Abbau entgegnen kann. Der Pro-

teingehalt des Materials, ein Maß für die Reinheit und entscheidend für eventuelle allergische Reaktionen, ist mit 5 µg/g eine der niedrigsten Proteinanteile der auf dem Markt befindlichen Produkte. Ebenso ist der Gehalt an bakteriellen Toxinen, welche bei der fermentativen Herstellung entstehen, deutlich niedriger als von der European Pharmacopoeia gefordert. So haben die Teoxane-Produkte < 0,2 EU/g (EU = Endotoxin Unit) anstatt gesetzlich geforderter < 12,5 EU/g. Bakterielle Toxine sind ebenso eine mögliche Ursache für Unverträglichkeiten.

Somit erfüllen alle Teoxane-Produkte höchste qualitative Standards und liegen weit unter den gesetzlich geforderten Richtlinien.

**Teoxane**

Tel.: 0 81 61/1 48 05-0

Fax: 0 81 61/1 48 05-15

E-Mail: info@teoxane.de

www.teoxane.de

## Ultradent Products

**Vielfalt für Praxis und Patient**

Mit dem Opalescence-System steht dem Zahnarzt eine umfangreiche Palette an Bleaching-Möglichkeiten zur Verfügung. Geht es um die Aufhellung eines gesamten Zahnbogens, ist die Anwendung von individuellen Schienen meist die Methode der Wahl. Unterschiedliche Gel-Konzentrationen ermöglichen verschiedene lange Tragezeiten. Die patentierte „PF“-Formel – mit Kaliumnitrat und Fluorid – minimiert Zahneempfindlichkeiten und stärkt sogar den Zahnschmelz gegen Kariesangriffe; dies wurde in Studien ermittelt. Möchte man eine Schienenbehandlung in die Praxis verlegen, so ist dies mit Opalescence Quick, dem 45%igen Carbamid-Peroxid-Gel, möglich. Da sich nicht jeder Patient eine Zahnaufhellung mit individuellen Schie-

nen leisten kann oder will, wurde trèswhite supreme entwickelt: Ein vorgefertigtes, superweiches Tray, bereits mit Gel befüllt, das auf die Zahnreihe gesetzt wird.

Chairside wird Opalescence Boost mit 38% Hydro-



gen-Peroxid angewendet. Devitale Zähne hellt man nach der „Walking Bleach“-Methode mit Opalescence Endo auf. Tritt nach einigen Jahren wieder eine gewisse Nachdunkelung der Zähne

ein, stehen Opalescence Follow-Up-Kits zur Verfügung.

Die Vielfalt des Opalescence-Angebots macht es leicht, Zahnaufhellung in das Angebot für die Patienten aufzunehmen. Die meisten Patienten „lernen“ auf diese Weise, dass es sich lohnt, für seine Zähne einen gewissen Aufwand zu betreiben. Sie stehen so künftigen Selbstzahlerleistungen wesentlich aufgeschlossener gegenüber.

**Ultradent Products**

Tel.: 01 80/1 00 07 88

[www.updental.de](http://www.updental.de)

## Discus Dental

**Effektiv gegen Zahneempfindlichkeit**

Discus Dental kündigt die Erteilung einer FDA-Genehmigung zum Verkauf seines Relief<sup>®</sup> ACP Mundpflege-Gels an. Relief<sup>®</sup> ACP ist das einzige von der FDA zugelassene Produkt mit Zweifachwirkung zur Linderung der Empfindlichkeit der Zähne, das als wirksames Behandlungsmittel für Patienten mit Zahneempfindlichkeit entwickelt wurde.

Die in Relief ACP enthaltene Zweifach-Wirkformel verbindet das durch den Einsatz von Kaliumnitrat bedingte rasche Einsetzen der Linderung der Empfindlich-

keit mit der tief greifenden, langfristigen Linderung, verbunden mit dem Einsatz des amorphen Kalziumphosphats (ACP), das ein Hydroxylapatit absetzt, was die Dentinkanälchen verschließt. Dieses Absetzen von ACP und Fluor ermöglicht auch die erneute Mineralisierung – durch die Bildung einer neuen, aus Hydroxylapatit und Fluoroapatit bestehenden Schicht, die auf natürliche Weise die Schmelzläsionen auffüllt.

„Unser Bestreben besteht in der Verbindung von Innovation mit Wissenschaft, um den Patienten die besten Produkte zu bieten“, so Robert Hayman, Präsident und Vorstandsvorsitzender bei Discus Dental. „Mit dieser Genehmigung sind wir nun bereit, das Produkt zu vermarkten, welches wir für das qualitativ beste und umfassendste Mittel zur Behandlung der Zahneempfindlichkeiten halten.“

**Discus Dental Europe B.V.**

Tel.: 0800/4 22 84 48

[www.discusdental.de](http://www.discusdental.de)

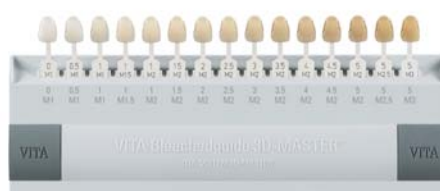
## VITA

**Bleaching endlich plan- und kontrollierbar**

Eine gute Farbbestimmung zeichnet sich durch Genauigkeit aus. Schon bei den natürlichen Zahnfarben gibt es immer wieder „Exoten“, welche die Farbbestimmung nicht gerade erleichtern. Noch schwieriger wird es im Bereich künstlicher Zahnfarben, die durch Aufhellung entstehen. Der Wunsch der europäischen Patienten folgt dem amerikanischen Vorbilder: die Zähne sollen strahlend weiß werden. Die gewünschten Farbresultate liegen oft weit außerhalb des natürlichen Zahnfarbraums.

Grundsätzlich sind die Möglichkeiten dafür vorhanden, diese Wünsche zu erfüllen. Die modernen Me-

thoden der Zahnaufhellung arbeiten mit ca. 30 bis 35%igem Wasserstoffperoxid bzw. Carbamidperoxid. Starke Helligkeitsveränderungen sind in kürzester Zeit problemlos zu erreichen. Aber plan- und überprüfbar ist der Vorgang mit den üblichen Farbsystemen nicht. Deshalb hat VITA eine neue Farbskala mit definierten künstlichen Zahnfarben entwickelt, durch die die Aufhellung plan- und kontrollierbar wird: Die Farbskala VITA Bleachedguide



3D-MASTER stellt natürliche und künstliche Zahnfarben systematisch dar. Die Farbabstände zwischen den Helligkeitsstufen sind so gewählt, dass gleichmäßige, für das menschliche Auge gut unterscheidbare Abstände vorhanden sind. Auf diese Weise kann der Zahnarzt anhand dieser Farbskala mit dem Patienten realistisch besprechen, welche Farbwünsche vorliegen und anschaulich vermitteln, in welchem Ausmaß sich diese realisieren lassen. Nach dem Bleachingprozess kann der Zahnarzt mit dem VITA Bleachedguide 3D-MASTER überprüfen, ob das Farbziel erreicht wurde. Prothetische Versorgung können, wenn notwendig, mit dem VITA SYSTEM 3D-MASTER angepasst werden.

**VITA**

Tel.: 0 77 61/5 6 22 22

[www.vita-zahnfabrik.com](http://www.vita-zahnfabrik.com)