

Marktinformation

VITA Zahnfabrik

Evolution in der Farbmessung: VITA Easyshade Advance

Die Anwenderfreundlichkeit und Leistungsfähigkeit des bewährten Farbmessgeräts VITA Easyshade Compact wurde durch Entwicklung einer völlig neuen Software nochmals signifikant gesteigert. Das neue Dental-Fotospektrometer VITA Easyshade Advance ermöglicht eine exakte Bestimmung von Zahnfarben in Sekundenschnelle. Messresultate werden wahlweise gemäß VITA SYSTEM 3D-MASTER, VITA Classical A1-D4 oder in VITABLOCS-Farben angezeigt. Für die Systemverbesserung wurden die Präzision elektronischer Messdaten mit dem Prinzip der visuellen und standardisierten Farberkennung kombiniert. Die zukunftsweisende Softwarelösung ermöglicht eine besonders einfache, schnelle und vor allem hochpräzise Bestimmung der Grundfarbe natürlicher Zähne und Restaurationen. Die Ergebnisse sind dabei von zuverlässiger Reproduzierbarkeit, da sie durch keinerlei äußere Einflüsse wie Umgebungslicht bzw. den Anwender beeinträchtigt werden können. Zudem sind die genau definierten Messdaten eindeutig interpretierbar und sorgen so für eine reibungslose Kommunikation zwischen Praxis und Labor. Die exakte Farbbestimmung, -kommunikation mit dem fortschrittlichen VITA Easyshade Advance ermöglicht eine sehr gezielte Farbproduktion und hilft damit die Fehlerquote zu minimieren. Zeit- und kostenaufwendige Korrekturen oder gar Neuanfertigungen können so vermieden und dem Patienten auf Anhieb ein farbliches Idealergebnis geboten werden – unabhängig davon, ob die Fertigung des Zahnersatzes konventionell oder computergestützt erfolgt.



VITA Zahnfabrik

H. Rauter GmbH & Co. KG
Tel.: 0 77 61/56 22 22
www.vita-zahnfabrik.com

American Dental Systems

Tuff-Temp haftet sicher und zuverlässig



ZWP online
Weitere Informationen zu diesem Unternehmen befinden sich auf www.zwp-online.info

Die neue patentierte Gummi-Urethan-Formel von Tuff-Temp sorgt dafür, dass provisorische Veneer-, Kronen- und Brücken-Restaurationen fest verankert sind. Das Resin Tuff-Temp ist robuster, belastbarer und stabiler als Prothesen-Kunststoffe. Bruch-Risiko und schlechte Haftung werden signifikant minimiert. Tuff-Temp lässt sich sehr gut verteilen, es hinterlässt klare und akkurate Ränder, die sich weder enthärteten noch verzerren. Mit Tuff-Temp bleiben Finishing-Instrumente sauber und verkleben nicht. Wird das Provisorium zum Beispiel mit einem niedertourigen Acryl-Bohrer oder einem feinen Diamanten-Bohrer abgekantet, so können bemerkenswerte Ergebnisse erzielt werden. Tuff-Temp ist dualhärtend und eignet sich hervorragend bei der Anwendung von durchsichtigen Vinyl-Polysiloxan-Schablonen. Das Material für provisorische Veneers, Kronen und Brücken zeichnet sich aus durch eine hohe Biegefestigkeit und schnelle Lichtaushärtung.

nisse erzielt werden. Tuff-Temp ist dualhärtend und eignet sich hervorragend bei der Anwendung von durchsichtigen Vinyl-Polysiloxan-Schablonen. Das Material für provisorische Veneers, Kronen und Brücken zeichnet sich aus durch eine hohe Biegefestigkeit und schnelle Lichtaushärtung.

American Dental Systems GmbH

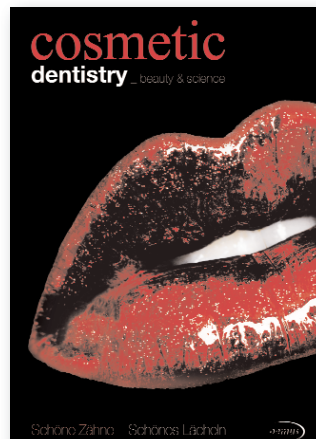
Johann-Sebastian-Bach-Straße 42
85591 Vaterstetten
Tel.: 0 81 06/3 00-3 00
Fax: 0 81 06/3 00-3 10
E-Mail: info@ADSystems.de
www.ADSystems.de

OEMUS MEDIA

Exklusive Hochglanz-Poster für die Zahnarztpraxis

Die Praxis im Frühling aufpeppen – kein Problem! Die schönsten Titelmotive der Fachzeitschrift „cosmetic dentistry“ sind jetzt als exklusive Hochglanzposter für die Zahnarztpraxis erhältlich. Seit vielen Jahren besticht das Hochglanzcover der Fachzeitschrift „cosmetic dentistry“ durch außergewöhnlich ästhetische Titelmotive. Viele Zahnärzte haben die Bitte geäußert, diese Bilder auch für die Patientenkommunikation in der eigenen Praxis nutzen zu dürfen. Diesem Wunsch kommt der Verlag ab sofort nach und bietet mit der Poster-Trilogie „Schöne Zähne – Schönes

ZWP online
Weitere Informationen zu diesem Unternehmen befinden sich auf www.zwp-online.info



Lächeln“ die Möglichkeit, drei der schönsten Titelbilder als hochwertiges Poster im A1-Format zu bestellen. Das Einzelposter ist zum Preis von 29 € und die Poster-Trilogie für 69 € jeweils zzgl. MwSt. + Versandkosten erhältlich. Wer noch nicht Abonnent der „cosmetic dentistry“ ist, erhält bei Abschluss eines Abos ein Poster seiner Wahl „on top“.

OEMUS MEDIA AG

Andreas Grasse
Holbeinstraße 29
04229 Leipzig
Tel.: 03 41/4 84 74-2 00
E-Mail: grasse@oemus-media.de

SHOFU Dental

ZWP online
 Weitere Informationen zu diesem
 Unternehmen befinden sich auf
www.zwp-online.info

Beautiful Flow Plus

Okklusionstragende Seitenzahnrestaurationen einfach „injizieren“

Mit der Produktlinie Beautiful Flow Plus stellt SHOFU Dental die Indikationserweiterung für Flowables auf den okklusionstragenden Seitenzahnbereich vor.

Das Entwicklungskonzept von Beautiful Flow Plus basiert auf der Erzielung möglichst hoher mechanischer Kennwerte unter Beibehaltung der für Flow-Materialien typischen einfachen Handhabung. Beautiful Flow Plus steht in einer injektionsfähigen, aber absolut standfesten Variante „F00“ (Zero Flow) und einer moderat fließfähigen Variante „F03“ (Low Flow) zur Verfügung.

Beide können in den bekannten Flow-Indikationen, aber auch für die Füllungstherapie im Front- und Seitenzahnbereich eingesetzt werden.

Als wesentliche Innovation ist die Freigabe dieser Flow-Materialien für okklusionstragende Klasse I- und II-Restaurationen anzusehen.

Die physikalische Basis für diese Indikationserweiterung sind die gegenüber dem klassischen Beautiful

Flow um mehr als 50 Prozent erhöhte Dehngrenze (F00: 121 MPa, F03: 115 MPa) und um fast 30 Prozent erhöhte Biegefestigkeit sowie ein Elastizitätsmodul von 8,5 (F00) bzw. 8,4 GPa (F03).

Beide Viskositätsstufen sind in den Farben A0,5; A1; A2; A3; A3,5; A4, dem opakeren A20 sowie der Schmelzfarbe „Incisal“ (Inc) und einem „Bleaching White“ (BW) erhältlich. Zusätzlich gibt es in F00 die Opakfarben A0.50 und A10 und in F03 die opake A30, ein „Milky“ (MI) und „Cervical“ (CV).

Wie alle Beautiful Flows können auch die Flow-Plus-Komposits aus den Spritzen dank eines 360 Grad drehbaren „finger-grips“ und einer auswechselbaren, feinen Kanüle unkompliziert direkt appliziert werden.



„Cone Technique“

Die sogenannte „cone technique“ ist eine Schichttechnik, die durch die Verfügbarkeit direkt injizierbarer und zugleich absolut standfester Flow-Materialien entstanden ist. Dabei werden kegelförmige Inkremente in die Zentral- kavität injiziert, als würde man Höcker- oder höckerabhängunterstützende Strukturen vormodellieren wollen. Diese Koni werden dann – ohne bis dahin verlaufen zu sein – in einem Arbeitsgang lichtpolymerisiert.

Durch dieses Vorgehen werden praktisch alle wichtigen Strukturen der Restauration in einem Schritt direkt appliziert und polymerisiert, ohne die Bondingschicht kritischen Spannungen auszusetzen.

Das Verhältnis von gebundenen zu freien Oberflächen und damit der C-Faktor werden erstrebenswert klein gehalten, da zwar ein beträchtliches Kompositvolumen eingebracht wird, sich aber durch die einzelnen, sich nach okklusal konisch verjüngenden Strukturen eben größtenteils freie Oberflächen ergeben.

Abschließend wird die Restauration, ggf. in Teilschritten, mit einem weniger standfesten Flowmaterial komplettiert. Optional kann vor-

hergehend ein klassisches Flow im Sinne eines Liners am Kavitätenboden eingebracht werden.

Mit der Erweiterung um die Flow-Plus-Produkte ist das Beautiful-Restaurationssystem um ein bislang einzigartiges Plus für den Anwender bereichert worden. Die Beautiful-typischen ästhetischen Qualitäten können mit angenehmsten Handling-Eigenschaften und praxisökonomischen Arbeitsstrategien kombiniert in allen Indikationsbereichen umgesetzt werden.

SHOFU Dental GmbH

E-Mail: info@shofu.de

www.shofu.de

VOCO

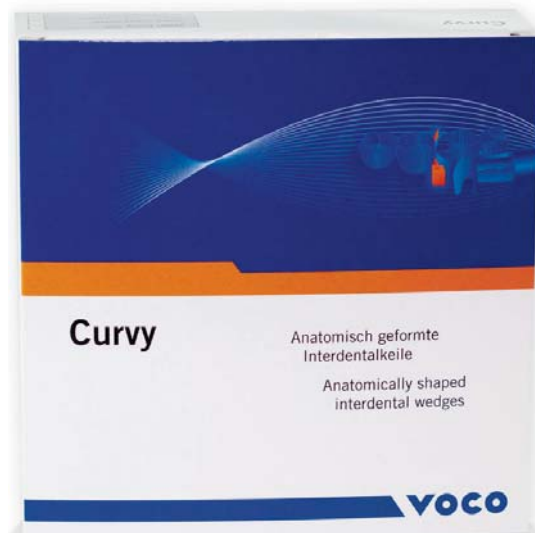
Curvy - Anatomisch geformte Interdentalkeile

Mit Curvy präsentiert VOCO anatomisch geformte Kunststoff-Interdentalkeile für den Einsatz in der Füllungstechnik. Die Keile weisen eine Biegung („Kurve“) auf, und zwar einmal im Uhrzeigersinn und einmal gegen den Uhrzeigersinn. Mit dieser Biegung folgen die Keile wesentlich besser als gerade Keile der Anatomie des Zahnes. Der besondere Vorteil von Curvy gegenüber herkömmlichen Holzkeilen liegt in der einfacheren Adaption im Interdentalraum und vor allem in der Berücksichtigung der anatomischen Strukturen am Zahnnahe der marginalen Gingiva. Curvy ist mit allen Matrizen-Arten und -Materialien anwendbar und ermöglicht durch seine Biegung („clockwise“ oder „counterclockwise“) und die

drei Keilgrößen (small, medium und large) eine optimale Adaption der Matrize am Zahn, vor allem im kritischen Bereich des Zahnnahe bei gleich-

zeitiger Separierung für die optimale Kontaktpunktgestaltung. Die Curvy-Keile werden in sechs kreisrunden Trägern mit 52 Keilen je einer Sorte

geliefert, aus denen die einzelnen Keile sehr einfach heraus-gelöst werden können. Die unterschiedliche Farbgebung erlaubt eine schnelle Auswahl der jeweils gewünschten Keile. So sind die Keile mit Biegung im Uhrzeigersinn orange und diejenigen mit Biegung gegen den Uhrzeigersinn blau eingefärbt, zudem beide in jeweiligen Farbabstufungen für die entsprechende Größe.



VOCO GmbH

Postfach 7 67

27457 Cuxhaven

E-Mail: info@voco.de

www.voco.de