

CORTEX Dental Implants

## Von Implantologen für Implantologen



Im Jahr 2008 von einer Gruppe Klinikexperten, Kiefer- und Gesichtschirurgen sowie führenden Fachleuten auf dem Gebiet der dentalen Implantologie gegründet, arbeiten bei CORTEX Dental Implants Industries Ltd. Implantologen für Implantologen.



Alle prothetischen Produkte, Zahnimplantate und Chirurgie-Kits durchlaufen eine gründliche Qualitätskontrolle, die das Unternehmen im hart umkämpften, modernen Zahnimplantat-Markt unterscheidet. Darüber hinaus werden die Produkte durch ein internationales, kreatives R&D-Team unterstützt. Die Integration eines Anti-Drehperrelements in den Zahnimplantaten hat sich als eine der überzeugendsten und erfolgreichsten Innovationen weltweit erwiesen. Die neue Erfindung erhöht die Primärstabilität aller CORTEX-Implantate.



Die Produktlinie ONE PIECE, CLASSIX, DYNAMIX sowie SATURN können in den geheilten Knochen oder direkt nach Extraktion jeweils für die Knochendichten D1–D5 eingesetzt werden. Das Premiumset enthält ein Implantat sowie fünf prothetische Teile für alle chirurgischen Anwendungen und ist ab 150 Euro netto erhältlich. Weitere Innovationen folgen noch dieses Jahr. Seit 2015 ist die Firma CORTEX auch in Deutschland durch die Harf Medical Services GmbH, Würzburg, vertreten.



Die Produktlinie ONE PIECE, CLASSIX, DYNAMIX sowie SATURN können in den geheilten Knochen oder direkt nach Extraktion jeweils für die Knochendichten D1–D5 eingesetzt werden. Das Premiumset enthält ein Implantat sowie fünf prothetische Teile für alle chirurgischen Anwendungen und ist ab 150 Euro netto erhältlich. Weitere Innovationen folgen noch dieses Jahr. Seit 2015 ist die Firma CORTEX auch in Deutschland durch die Harf Medical Services GmbH, Würzburg, vertreten.

Harf Medical Services GmbH  
Tel.: 0931 35817985  
www.cortex-dental.de



Heraeus Kulzer

## Implantatprothesen sicher und flexibel fixieren

Implantatretinierte Halteelemente von Teil- oder Totalprothesen müssen Stabilität und Komfort bieten. Das neue Verbindungselement cara YantaLoc® von Heraeus Kulzer setzt hier an: Der Zirkondioxidaufbau auf verschraubter Titanbasis sichert stabilen Halt und minimiert das Risiko für Periimplantitis. Dank Angulationsstufen bis zu 20 Grad decken Anwender auch komplizierte Fälle einfach ab. cara YantaLoc® wird laborseitig auf einer Titanbasis sauber verklebt und in der Praxis auf dem Implantat verschraubt. Damit verhindern Anwender Ze-

mentreste im Patientenmund und senken so das Risiko für Periimplantitis. Die angulierten Halteelemente ermöglichen einen Ausgleich der Achsendivergenz von bis zu 20 Grad und decken viele gängige Implantatsysteme ab. So lassen sich auch schwierige Implantatstellungen einfach ausgleichen. Weitere Informationen zu cara YantaLoc® unter [www.cara-kulzer.de/yantaloc](http://www.cara-kulzer.de/yantaloc)

Heraeus Kulzer GmbH  
Tel.: 0800 4372522  
www.heraeus-kulzer.com

Heraeus Kulzer  
[Infos zum Unternehmen]



curasan

## Synthetischer Knochenaufbau ist zurück

Das bereits seit 2010 im Markt bekannte Knochenersatzmaterial Osbone® wird wieder von der curasan AG vertrieben. Es ist ein rein synthetisches Hydroxylapatit mit einer besonders hohen Porosität, vergleichbar dem menschlichen Knochen. Durch die hohe Biokompatibilität, Materialstabilität und offenzellige Struktur bietet es dem sich neu bildenden Knochen ein ideales Leitgerüst und unterstützt die schnelle Regeneration. Aufgrund seines synthetischen Ursprungs ist es außerdem frei von Risiken für Allergien und Krankheitsübertragung. Osbone® eignet sich für alle Indikationen des Knochenaufbaus, insbesondere jedoch für die Schaffung von Volumen für ein stabiles Implantatbett. So zeigen Ergebnisse einer umfangreichen multicentrischen Studie mit 190 Patienten, dass sich in 98,7 Prozent die dafür augmentierten Areale für das Setzen eines Implantates eignen.<sup>1</sup> Das Material wird in den Korngrößen 250–1.000 µm und 1.000–2.000 µm angeboten. Neu ist eine anwenderfreundlichere Verpackung und die Abfüllung einer kleinen Menge von 0,25 cc, die eine effiziente und kostengünstige Versorgung kleiner Defekte erlaubt.

<sup>1</sup> Literatur auf Anfrage bei curasan AG

curasan AG  
Tel.: 06027 40900-0  
www.curasan.de

curasan  
[Infos zum Unternehmen]



Argon Dental

## OsteoGraft ermöglicht Knochenwachstum



Mit OsteoGraft stellt Argon Produkte zur Verfügung, die den Kriterien der modernen augmentativen Chirurgie für GTR- und GBR-Anwendungen gerecht werden. OsteoGraft-Transplantate werden vom DIZG aus dem deutschen Spenderprogramm hergestellt und sind als Arzneimittel zugelassen. Umfangreiche Kriterien zur Spenderauswahl, ein Spenderscreening, das die EU-Richtlinie erfüllt, sowie ein validiertes Sterilisationsverfahren zur Entfernung bzw. Inakti-

vierung von Viren, Bakterien und Pilzen bilden die Grundlage für hohes Produktvertrauen bei Behandlern und Patienten. Eine große Auswahl an Materialien für verschiedenste Techniken, vom Sinuslift bis hin zu 3-D-gefrästen Blöcken zum Einsatz in Großdefekten, stellt ein abgerundetes Produktportfolio dar.



Argon Dental  
Tel.: 06721 3096-0  
www.argon-dental.de

Dentium/ICT Europe

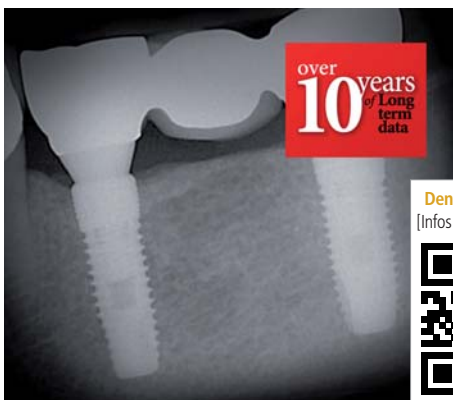
## Schnelle Einheilung nach Direktimplantation

Die bewährte Zahnimplantatlinie IMPLANTIUM steht im Dreiklang aus Stabilität, einfacher Handhabung und Design und erfreut sich internationaler Beliebtheit. Das zylinderförmige Schraubenimplantat weist synchronisierte positive Halsgewinde und optimale Fixierungsgewinde auf. Die Gestaltung der Gewindeplattform sorgt zudem für einen

optimalen Knochen-Implantat-Kontakt. Wie alle anderen Dentium Implantatlinien sind die IMPLANTIUM Implantate mit einer speziellen S.L.A.-Oberfläche ausgestattet, welche den Prozess der Osseointegration signifikant beschleunigt. Langzeitstudien belegen die hohen Erfolgsraten bei einem Zeitraum von mehr als zehn Jahren.

Sämtliche Systemkomponenten sind aufeinander abgestimmt, d. h. alle Implantatdurchmesser weisen den gleichen Innensechskant auf. Entsprechend passen die Abutmentschrauben auf alle Abutments und Befestigungsplattformen. Die Farbcodierung nach Implantatdurchmesser ermöglicht zudem eine sichere und einfache Handhabung.

Dentium/ICT Europe GmbH  
Tel.: 06196 954820  
www.dentium.com



Die Beiträge in dieser Rubrik stammen von den Herstellern bzw. Vertreibern und spiegeln nicht die Meinung der Redaktion wider.

## 20 JAHRE ERFAHRUNG

einfach und effektiv



Implantatsysteme & Knochenersatzmaterial



ab € 20,-



**LASAK GmbH**

Českobrodská 1047/46 • 190 01 Prag 9 – Hloubětín  
Tschechische Republik • Tel.: +420 224 315 663  
Fax: +420 224 319 716 • E-Mail: export@lasak.cz  
[www.lasak.com](http://www.lasak.com)

OT medical

## Starke Partner für GBR und GTR

Mit der BioVin® Collagen Membrane, dem bovinen Knochenersatzmaterial BioVin® Bovine Bone sowie dem synthetischen Knochenersatzmaterial OToss bietet OT medical ab sofort eine komplette Produktfamilie für die sichere Knochen- und Weichgewebsregeneration an. Zuverlässigen Schutz vor einer Beeinträchtigung des knöchernen Regenerationsprozesses gewährt die resorbierbare Membran aus porcinem Collagen Typ I & III. Durch ihre natürliche Struktur bildet sie eine wirksame Unterstützung für den Heilungsprozess des Weichgewebes. Das Knochenersatzmaterial wird aus bovinem Knochen gewonnen und zeichnet sich durch

hohe Akzeptanz und Wirksamkeit aus. Mit seinem interkonnektierenden Porensystem und seiner mikro- und makroporösen Struktur ist eine schnelle und zuverlässige Revaskularisierung sichergestellt. Die synthetischen Knochenersatzmaterialien OToss Synthetic Bone und OToss Synthetic Bone Inject runden das Produktprogramm ab. Das Zusammenspiel von Porosität in Verbindung mit dem optimalen Gleichgewicht aus Hydroxylapatit und  $\beta$ -Trikalziumphosphat gewährleistet einen kontrollierten Prozess der Keramikresorption und Knochensubstitution.



OT medical GmbH  
Tel.: 0421 557161-0  
www.ot-medical.de



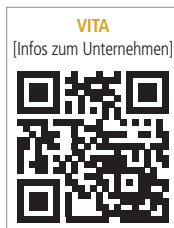
VITA

## Komplettlösung für Implantatversorgungen



Patientenorientiertes Denken bedeutet, Implantat und implantatgetragenen Zahnersatz nicht als einzelne Elemente, sondern als Einheit zu betrachten. Patientenorientiertes Handeln ermöglicht nun die VITA Zahnfabrik: Mit der Einführung des Zirkonoxid-Implantats ceramic.implant von vitaclinical ist ein Gesamtpaket aus Keramik für Chirurgie und Prothetik aus einer Hand erhältlich. Für Versorgungen im kaulastragenden Seitenzahnbereich, wo die Funktion im Vordergrund steht, empfiehlt sich das ceramic.implant in Kombination mit Einzelkronen aus der Hybridkeramik VITA ENAMIC. Durch die Elastizität dieses CAD/CAM-Restaurationmaterials ist es möglich, der Resilienz natürlicher Zähne näher zu kommen. Im Frontzahnbereich stellt VITA SUPRINITY eine effiziente Lösung dar. Die Glaskeramik erfüllt nicht nur Ansprüche an die Ästhetik, sondern bietet dem Patienten gleichzeitig als industriell hergestelltes Rohlingmaterial und dank Zirkonoxidverstärkung auch hohe Sicherheit. Das ceramic.implant ist in den Durchmessern 4,0; 4,5 sowie 5,0 mm und in den Längen 8, 10, 12 sowie 14 mm (Letzteres nicht im Durchmesser 5,0 mm) erhältlich.

VITA Zahnfabrik H. Rauter GmbH & Co. KG  
Tel.: 07761 562-0  
www.vita-zahnfabrik.com



Geistlich Biomaterials

## Kombinationskit für das Alveolenmanagement



Die Kombination für den Erhalt von Hart- und Weichgewebenvolumen beim Alveolenmanagement: Geistlich Mucograft® Seal ist eine resorbierbare 3-D-Kollagenmatrix und mit einem Durchmesser von 8 mm speziell für die Weichgeweberegeneration nach Zahnextraktion entwickelt worden. Damit es stabil im Weichgewebeniveau bleibt, benötigt Geistlich Mucograft® Seal Unterstützung durch ein Knochenersatzmaterial. Da sich hier Geistlich Bio-Oss® Collagen bewährt hat, ist die Kombination dieser beiden Materialien somit eine gute Methode, um gerade im ästhetischen Bereich das Weich- und Hartgewebe als Ausgangsbasis für weitere Therapieschritte zu erhalten. Mucograft® Seal + Bio-Oss® Collagen = Alveolen-Kit

Geistlich Biomaterials Vertriebsgesellschaft mbH  
Tel.: 07223 9624-0  
www.geistlich.de



Die Beiträge in dieser Rubrik stammen von den Herstellern bzw. Vertreibern und spiegeln nicht die Meinung der Redaktion wider.

CAMLOG

## CAD/CAM-Prothetik aus einer Hand

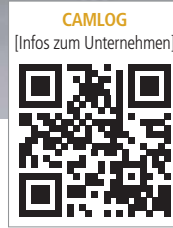
Zur IDS 2015 reagierte CAMLOG auf die Wünsche seiner Kunden nach implantatprothetischen Konstruktionen, die mit weiteren führenden Implantatsystemen kompatibel sind: Seit Ende März 2015 können prothetische Versorgungen, die mit Implantatsystemen von Straumann®, DENTSPLY® Implants, Nobel Biocare®, BIOMET® 3i und Zimmer® Dental vereinbar sind, über den DEDICAM Scan & Design Service bezogen werden. Ab Ende April 2015 stehen einteilige Titanabutments und direkt verschraubte

Implantatbrücken und -stege auch Anwendern zur Verfügung, die selbst in einer CAD-Software konstruieren. Passend dazu bietet das Unternehmen eigene Scankörper mit gefangener Schraube an. Die hierfür notwendige Bibliothek wird für 3Shape® und exocad® verfügbar sein. Das File-Splitting ist jetzt außerdem über DEDICAM realisierbar. Bei den einteiligen Abutments sind die Gerüste

und Kronen aus NEM, Titanlegierung, Zirkonoxid und PMMA lieferbar. DEDICAM bietet als

„One-Stop-Shop“ Anwendern die Möglichkeit, ihren Bedarf an CAD/CAM-Prothetik aus einer Hand zu beziehen.

**CAMLOG Vertriebs GmbH**  
Tel.: 07044 9445-0  
www.camlog.de



KaVo

## Low Dose Technologie mit 5 Volumengrößen

Mit dem neuen 2-D-/3-D-Röntgensystem ORTHOPANTOMOGRAPH® OP300 Maxio führt KaVo die ORTHOPANTOMOGRAPH-Reihe fort: Die Low Dose Technologie™ (LDT) erlaubt die Anfertigung von 3-D-Aufnahmen mit geringerer Strahlendosis. Dosiswerte von bis zu einem Fünftel\* einer Standard-2-D-Panoramaaufnahme können erreicht werden. Fünf verfügbare Volumengrößen von 5xØ5 cm bis 13xØ15 cm bieten Lösungen für fast alle zahnmedizinischen Fragestellungen.

Das 8xØ15 cm Volumen erlaubt bei spezifischer Positionierung eine 3-D-Aufnahme mit gleichem diagnostischen Umfang einer 2-D-Panoramaaufnahme unter vergleichbaren Dosisverhältnissen. Die bewährte SmartScout™-Technologie mit freier Volumenpositionierung und zwei Vorschaubildern ermöglicht eine exakte Ausrichtung des Aufnahmevolumens auf die Befundregion. Zusätzliche Funktionen wie ADC (Automatic Dose Control) und ASC (Automatic Spine Control) passen die Aufnahmewerte an die anatomischen Verhältnisse des Kopfes an – für hohe Bildqualität bei geringer Dosis.

*\* bei einem 5xØ5cm-Volumen mit LDT (Low Dose Technology™)*



**KaVo Dental GmbH**  
Tel.: 07351 56-0  
www.kavo.de



Keystone Dental

## Natürliches Knochenmineral aus bovinen Knochen



Das OCS-B® Knochenersatzmaterial ist ein reines, poröses Hydroxylapatit, welches aus speziellen chemischen und thermischen Vorgängen aus bovinen Knochen gewonnen wird. So bietet es eine größere Oberfläche zur Zelladhäsion und Regeneration von neuem Knochen. Die Ursprungsquelle wird dabei strengstens kontrolliert. Die makro- und mikroporöse Struktur sowie die osteokonduktiven Eigenschaften von OSC-B sind in der Knochenregeneration physikalisch und chemisch mit der mineralisierten Matrix des menschlichen Knochengewebes vergleichbar und somit biokompatibel.

**Keystone Dental**  
Tel.: 02222 92940  
www.keystonedental.eu

Die Beiträge in dieser Rubrik stammen von den Herstellern bzw. Vertreibern und spiegeln nicht die Meinung der Redaktion wider.

Zimmer Dental

## Osteosynthese-Set für **Fixierung und Stabilisation**

Zimmer Dental erweitert sein umfangreiches Produktsortiment um das Zimmer® Osteosynthese-Set, das seit April 2015 in Deutschland erhältlich ist. Das Set bietet eine kompakte Lösung für die temporäre Fixierung und Stabilisation von Knochentransplantaten, geeigneten resorbierbaren und nicht resorbierbaren Knochenersatzmaterialien sowie Membranen. Ein Farbcodierungsschema (rot/blau) für die unterschiedlichen Schraubendurchmesser, Schraubendreher und Bohrer ermöglicht eine einfache und schnelle Identifikation der Teile. Durch die zuverlässige Verbindung zwischen Schraubendreher und Schraube können die Schrauben einfach und stabil aus dem Kit aufgenommen werden. Die Fixierungsschrauben bestehen aus einer Titanlegierung und sind in verschiedenen Durchmessern erhältlich. Sie sind biokompatibel, korrosionsbeständig und in der biologischen Umgebung nicht toxisch. Sie ermöglichen praktisch artefaktfreie Bildgebungsverfahren. Das modulare Aufbewahrungssystem erlaubt die Anpassung an den individuellen Praxisbedarf und das offene Design sichert einen guten Zugang zur Reinigung und Sterilisation im Autoklav.



Zimmer Dental GmbH  
Tel.: 0800 2332230  
[www.zimmerdental.de](http://www.zimmerdental.de)

DENTSPLY Implants

## Stabile und **komfortable Lösung** für Patienten mit **zahnlosem Kiefer**

Mit dem ATLANTIS Conus-Konzept stellt DENTSPLY Implants eine neue Lösung für herausnehmbare Prothesen mit dem Komfort einer festen Versorgung vor. Probleme im Zusammenhang mit einem Zahnersatz können durch die kostengüns-



tige Lösung beseitigt werden. Das ATLANTIS Conus-Konzept macht es einfach und bequem: Es bietet eine hervorragende Basis für Funktion und Ästhetik bei der prothetischen Versorgung. Gleichzeitig gewährleistet es eine leichte Reinigung, eine Kau- und Geschmacksfunktion sowie eine sehr gute Phonetik.

Auch Patienten, denen unterschiedliche Implantate gesetzt wurden, können mit dem stabilen und herausnehmbaren Konzept versorgt werden, da die patientenindividuellen CAD/CAM-Abutments mit allen gängigen Systemen kompatibel sind. Zur Unterstützung von Deckprothesen kann durch die Einbringung von Implantaten und die Versorgung mit ATLANTIS Conus-Abutments eine statisch günstige Belastbarkeit sichergestellt werden. Eine gut sitzende, funktionale sowie ästhetische Prothese gibt Patienten die Lust am Lachen und Essen zurück.

DENTSPLY Implants  
[Infos zum Unternehmen]



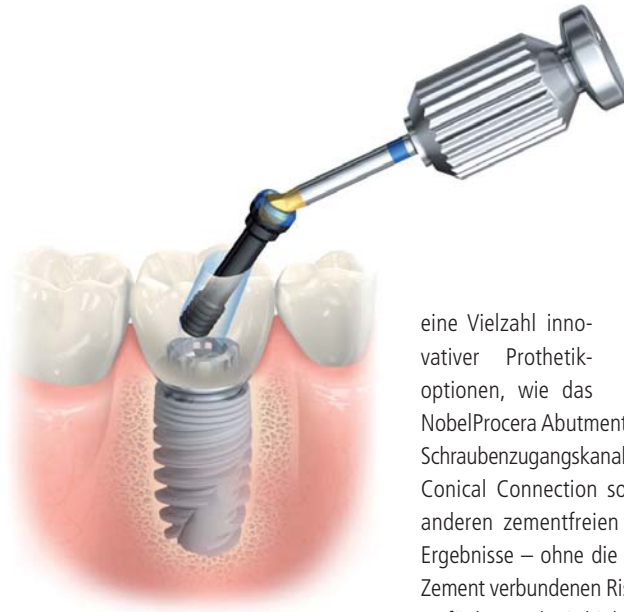
DENTSPLY Implants Deutschland  
Tel.: 0621 4302-006  
[www.dentsplyimplants.de](http://www.dentsplyimplants.de)

Die Beiträge in dieser Rubrik stammen von den Herstellern bzw. Vertreibern und spiegeln nicht die Meinung der Redaktion wider.

Nobel Biocare

## Flexibel, stabil, stark

Das NobelParallel Conical Connection kombiniert die Funktionen der parallelwandigen Implantatsysteme Brånemarks mit einer modernen Innenverbindung. Das Implantat mit dem unkomplizierten chirurgischen Protokoll wurde für den universellen Einsatz bei allen Knochenqualitäten und für eine Vielzahl an Indikationen ausgelegt. Mit Implantatdurchmessern von 3,75 mm bis zu 5,5 mm kann es sowohl im Front- als auch im Seitenzahnbereich eingesetzt werden. Gewindedesign und eine wurzelförmige Implantatspitze tragen zu einer hohen Primärstabilität bei. Die TiUnite-Oberfläche von Nobel Biocare verbessert die Osseointegration während der



ersten Einheilphase. Darüber hinaus verfügt das Implantat über eine Innenverbindung mit Sechskant und bietet somit eine hohe mechanische Festigkeit. Diese Verbindung eröffnet neue Verwendungsmöglichkeiten für

eine Vielzahl innovativer Prothetikoptionen, wie das NobelProcera Abutment mit abgewinkeltem Schraubenzugangskanal (ASC). NobelParallel Conical Connection sorgt bei diesen und anderen zementfreien Lösungen für gute Ergebnisse – ohne die mit überschüssigem Zement verbundenen Risiken. Es ist ab sofort verfügbar und wird inklusive Deckschraube ausgeliefert.

Nobel Biocare Deutschland GmbH  
Tel.: 0221 50085-590  
www.nobelbiocare.com



Champions-Implants

## Plasma-Handgerät für schnellen Heilungsprozess



Oberflächen von PEEK-Implantaten sind hydrophob und drosseln so den Heilungs- und Osseintegrationsprozess der körpereigenen Flüssigkeiten. Durch die Aktivierung der Implantatoberfläche mit Plasma wird sie jedoch hydrophil und ermöglicht u. a. die großflächige Anlagerung von Osteoblasten, die den Heilungsprozess beschleunigen. Der WIN!® PEEK-Oberflächenaktivator Piezobrush PZ2 ist ein einfach zu handhabendes Plasma-Handgerät. Es arbeitet ohne externes Prozessgas, das Plasma wird durch ein Multilayer-Piezoelement aus Luftsauerstoff gebildet und zeichnet sich durch eine hohe Aktivierungseffizienz aus. Da das erzeugte Plasma partikelfrei ist, kann die Funktionalisierung unmittelbar vor der Insertion des Implantats im Operationsbereich oder am Behandlungsstuhl erfolgen. Der Funktionalisierungsprozess erfolgt bei rund 45°C, daher kommt es durch die Behandlung mit dem Plasma-gerät zu keiner thermischen Belastung des Kunststoffs oder Beeinträchtigung der Maßhaltigkeit des Implantats. Die Gestaltung des leichten Handgeräts ermöglicht auch den Einsatz durch technisch weniger versierte Personen und gewährleistet zudem sichere Handhabung für Anwender und Patient.

Champions-Implants GmbH  
Tel.: 06734 914080  
www.championsimplants.com



Clinical House

## Das Implantat für jede Knochensituation

Das PerioType® Rapid System mit seiner Gewindegeometrie mit Cutting Edge und Reverse Cutting Blade wurde entwickelt, um für jede Knochensituation das für die Osseointegration ideale Drehmoment von 35 bis 50 N/cm zu erreichen. Durch die Gewindegeometrie werden nur minimal horizontale Kräfte auf den Knochen ausgeübt und dadurch die Gefahr von Knochennekrose reduziert. Bei Einhaltung des entsprechenden Protokolls wird dadurch bei jeder Knochensituation (D1–D4) die für die Sofort- und Frühbelastung erforderliche Primärstabilität erreicht. Dabei ist es sogar möglich, die Implantatposition beim Eindrehen zu korrigieren, ohne das ideale Drehmoment zu verlieren. Das Drehmoment in Verbindung mit der für die Osseointegration verbesserten PerioCoat-R® Oberfläche, gibt sowohl den Profis als auch den weniger erfahrenen Kollegen die Sicherheit, die Patienten bestmöglich zu versorgen. Das Implantat verliert zu keinem Zeitpunkt der Einheilphase seine anfänglich hohe Primärstabilität. Zur bestmöglichen Versorgung der Patienten,

bietet Clinical House Dental in Kooperation mit dem Brånemark Osseointegration Center Germany Kurse für Einsteiger und fortgeschrittene Implantologen an.

Clinical House Dental GmbH  
Tel.: 0203 39379-200  
www.periotype.de





REGEDENT

## Sechs Monate Barriere endlich wieder erhältlich

Die OSSIX® PLUS Membran ist wieder in Deutschland auf direktem Weg verfügbar. Sie ist eine kreuzvernetzte Kollagenmembran bestehend aus hoch aufgereinigtem Kollagen porcinen Ursprungs. Durch die patentierte Glymatrix™ Technologie – einen an den körpereigenen angelehnten Kreuzvernetzungsprozess – erhält die Membran einmalige Eigenschaften, wie eine verlässliche Barriere bis zu sechs Monaten, die die Knochenregeneration verbessert, eine stabile Barriere selbst bei frühzeitiger Exposition, die das Augmentat schützt, sowie eine dokumentierte Bioverträglichkeit und Gewebeintegration. Darüber hinaus ist OSSIX® PLUS dünn und formstabil. Dadurch weist sie ein angenehmes Handling auf. Da sie nicht zum Verkleben neigt, kann sie sowohl trocken als auch feucht zugeschnitten werden. Trotzdem ist sie sehr anschmiegsam und haftet gut auf knöchernen Oberflächen. Dadurch wird die Applikation vereinfacht. Seit mehr als zehn Jahren sind OSSIX® Membranen weltweit im klinischen Einsatz und wurden bereits bei mehr als 350.000 Patienten herangezogen.

REGEDENT GmbH  
Tel.: 09324 6049927  
www.regedent.com

Phibo

## Neuartige Lösung für atrophische Patienten

Immer mehr Patienten mit vollständiger oder teilweiser Zahnlosigkeit und defizitärem Knochenvolumen suchen nach einer dauerhaften Lösung anstelle einer herausnehmbaren Restauration. Phibo hat dafür auf der Internationalen Dental-Schau 2015 mit Phixoss® ein neues, differenzierendes chirurgisch-prothetisches Verfahren vorgestellt. Das Knochenangebot bei Patienten mit atrophiertem Kiefer kann maximiert werden – ohne den vorhandenen Knochen aufbauen zu müssen – und eine dauerhafte Versorgung mithilfe einer maßgefertigten festsitzenden Restauration wird garantiert. Behandlungszeiten werden reduziert, Beschwerden und mögliche Komplikationen minimiert sowie ein höherer Komfort, eine verbesserte Funktionalität und Ästhetik erreicht. Phixoss® gewährleistet außerdem eine drei-

NSK

## 45-Grad-Winkelstück für die Chirurgie



Das weltweit erste 45-Grad-Winkelstück aus dem Hause NSK ist nun auch als Z-SG45 mit externer Kühlung für den chirurgischen Einsatz erhältlich. Ti-Max Z-SG45 erleichtert den Zugang zu schwer erreichbaren Molaren oder anderen Mundregionen, in denen ein Standard-Winkelstück an seine Grenzen gelangt. Durch seine schlanke Formgebung bietet es eine gute Sicht und großen Behandlungsfreiraum, da es mehr Raum zwischen dem Instrument



und den benachbarten Zähnen lässt. Die kräftige, gleichbleibende Schneidleistung mit seiner 1:3-Übersetzung und einer maximalen Drehzahl von 120.000/min verkürzt die Behandlungszeiten beim aufwendigen Sektionieren oder bei der Extraktion von Weisheitszähnen, wodurch Stress sowohl für den Behandler als auch den Patienten verringert wird. Die neue DURAGRIP-Beschichtung erzeugt einen festen Grip für den Behandler, sodass auch komplexe Eingriffe jederzeit mit größtmöglicher Sicherheit durchgeführt werden können. Gleichzeitig erhöht die resistente DURAGRIP-Oberfläche die Widerstandsfähigkeit gegen Kratzer und sorgt so für den Werterhalt des Instruments. Das Winkelstück ist sowohl mit (Z-SG45L) als auch ohne Licht (Z-SG45) erhältlich und kann somit an allen Chirurgieeinheiten betrieben werden.

NSK Europe GmbH  
Tel.: 06196 77606-0  
www.nsk-europe.de



dimensionale Kontrolle über die Implantatinsertion und die individuell gefertigte Prothese – so ist eine gute Prognose möglich.

Phibo Deutschland GmbH  
Tel.: 06251 944930  
www.phibo-germany.de