

# KN PRODUKTE

## 20 Jahre Erfahrung in neuem Radiografiesystem gebündelt

Digitales Radiografiesystem von Kodak verbessert die Positionierung, den Patientenkomfort sowie die Sensorstabilität.

Zwanzig Jahre nach der Einführung des weltweit ersten digitalen Radiogra-

6100 Digitale Radiografiesystem neben der höchsten Bildauflösung eine verbesserte

Mund von Kindern oder in kleinen Mündern Erwachsener positionieren.

Bildübertragung zum Computer und kurze Wartedauer. – Plug-and-Play-Sensoren

Bitewing-Aufnahmen erhältlich. – Mit der KODAK Dental Bild-



Die Lichtleitfasern in den Sensoren garantieren Bilder mit hoher Auflösung und einen größeren Expositionsspielraum.

Positionierung, höheren Patientenkomfort und eine größere Zuverlässigkeit des Sensors. Das Sensordesign ermöglicht eine genauere und bequemere Positionierung und mehr Optionen für intraorale Untersuchungen. Durch die abgerundeten Ecken sind die Sensoren für die Patienten angenehmer, und die neue Kabelan-

### Überragende Bildauflösung

Das KODAK RVG 6100 Digitale Radiografiesystem wurde für Zahnärzte entwickelt, die sich eine maximale Auflösung wünschen. Mit mehr als 20 Linienpaaren pro Millimeter liefert es die höchste tatsächliche Bildauflösung der Branche und ist somit bestens für komplexere Untersuchungen wie Wurzelkanalbehandlungen oder in der Implantologie, aber natürlich auch für Routineuntersuchungen hervorragend geeignet.

Zu den besonderen Merkmalen des RVG 6100 Systems gehören:

- Drei Sensorgrößen: Größe eins für allgemeine Anwendungen, Größe zwei für Bite-wing-Aufnahmen und die neue Größe null speziell für pädiatrische Aufnahmen.
- Bei den KODAK Sensoren kommen Lichtleitfasern zum Einsatz, wodurch Bilder mit hoher Auflösung aufgenommen werden und ein größerer Expositionsspielraum ermöglicht wird. So entstehen sofort ideal belichtete Aufnahmen, und überflüssige Exposition wird vermieden.
- Mit der Fernbedienung für den Sensor ist die bequeme Bilderfassung direkt auf dem Behandlungsstuhl möglich.
- USB 2-Hochgeschwindigkeitsverbindung für schnelle



Drei unterschiedliche Sensorgrößen sorgen mit ihren abgerundeten Ecken für den Patientenkomfort.

erleichtern die Installation und können an mehreren Workstations betrieben werden.

- Die Positionierhilfe ermöglicht eine schnelle und genaue Positionierung des Sensors im Mund des Patienten. Da sie leicht und dünn ist, sorgt die Positionierhilfe für mehr Komfort beim Patienten, und die Halterung lässt sich besser in der korrekten Position halten. Sie sind sowohl für Periapikal- als auch für

bearbeitungssoftware können Röntgenaufnahmen und Bilder angezeigt, bearbeitet, gespeichert und weitergegeben werden. Es handelt sich hierbei um die gleiche benutzerfreundliche Bildbearbeitungssoftware, die auch bei anderen KODAK Bildbearbeitungssystemen zur Erhöhung der Produktivität und Minimierung des Schulungsaufwandes zum Einsatz kommt.

„Die Innovationen in dieser neuen Generation von RVG

Systemen rühren daher, dass Kodak über eine 20-jährige Erfahrung mit der digitalen Dentalradiografie verfügt und wir immer ein offenes Ohr für die Wünsche und Bedürfnisse unserer Kunden haben“, sagte Caroline Jeanneau, Abteilungsleiterin für den globalen Vertrieb bei der KODAK Dental Systems Group. „Diese Generation stellt einen wichtigen Entwicklungsschritt in Bezug auf Patientenkomfort, Benutzerfreundlichkeit und Zuverlässigkeit der Sensoren dar.“ Um mehr über das RVG 6100 System zu erfahren, rufen Sie die gebührenfreie Telefonnummer Ihres Landes an, besuchen Sie die Website [www.kodak.de/dental](http://www.kodak.de/dental), oder kontaktieren Sie Ihren autorisierten Kodak Handelspartner. **KN**

fiesystems kündigt die Easman Kodak Company die 7. Generation des KODAK RVG

bringung sorgt für eine leichtere Positionierung und größere Kabelstabilität. Neben den Sensorgrößen eins und zwei für



Bequeme Bilderfassung ist mit der Fernbedienung für den Sensor direkt auf dem Behandlungsstuhl möglich.

Bitewing- und Periapikal-aufnahmen verfügt das RVG 6100 System über die neue Sensorgröße null. Dieser Sensor der Größe null wurde speziell für pädiatrische Aufnahmen entworfen und reduziert im Vergleich zur vorhergehenden Sensorgeneration die Strahlendosis um bis zu 40%. Dadurch wird die Strahlenbelastung von Kindern auf ein Minimum beschränkt. Der kleinere Sensor lässt sich leichter im

digitalen Radiografiesystems an. Durch sein neues Design bietet das neue KODAK RVG

bern auf ein Minimum beschränkt. Der kleinere Sensor lässt sich leichter im

## Die Vorteile festsitzender Retainer

6-Punktretainer und Weißgold-Gliederkette in Verbindung mit Flow Tain L.V.

Sie werden unsichtbar lingual/palatal eingesetzt und bieten ein Höchstmaß an Stabilität und Komfort. Störungen beim Essen oder Sprechen sind ausgeschlossen. Ferner ist die Langzeitreten-

renstechnisch möglich) besondere Vorteile. Der Gliederaufbau ermöglicht eine sehr leichte Adaption an die natürliche linguale Curvatur. Somit entstehen keine Laborkosten oder Verzögerungen.

gung unterschiedlicher Retainer. Das Material fließt automatisch um die Drahtstruktur, sodass eine nachträgliche Adaption entfällt und ein Verrutschen nicht auftritt. Zuvor ist das Konditionieren der Zähne und die Verwendung des lichterhärtenden Primers „Light Bond Resin“ wie bei jedem lichterhärtenden Klebevorgang obligatorisch. Der Kunststoff kann direkt aus der dünnen Metallkanüle ohne weitere Instrumente auf der Zahn- bzw. Retaineroberfläche aufgebracht werden. Die Verwendung eines Anmischblocks und das Reinigen der Spatel entfällt. **KN**



Der neue Kunststoff Flow Tain L.V. aus dem Hause RELIANCE.

tion heute ein Standard zum Abschluss der Multibandbe-

Eine geringere Behandlungs- und Stuhlzeit verbunden mit einem verbesserten Komfort durch den flach an den Zähnen liegenden Bogen erfreut die Patienten. Eine langlebige Ästhetik durch die Verwendung von 14 Karat Gold ist gesichert. Zur Befestigung empfiehlt sich der neue Kunststoff „Flow Tain L.V.“ aus dem Hause RELIANCE. Er ist aufgrund seiner Viskosität die ideale Ergänzung zur Befesti-

### KN Adresse

smile dental GmbH  
Neanderstraße 18  
40233 Düsseldorf  
Tel.: 02 11/2 38 09-0  
Fax: 02 11/2 38 09-15  
E-Mail: info@smile-dental.de  
www.smile-dental.de

ANZEIGE

## Tweed-Biegekurs

in Frankfurt am Main vom 25.01. bis 28.01.2007

Einführung in die Tweed-Merrifield-Mechanik mit Ausblick ins 21. Jahrhundert

Ein vier tägiger Intensiv-Hands-on-Kurs  
(Dieser Kurs wird von der EZÄK/DSZ MK mit 36 Fortbildungspunkten zertifiziert)

Die 1946 von Charles H. Tweed im Leben genufene Tweed International Foundation in Tucson, Arizona ist Heimat des renommierten, erfolgreichen und meistbeachteten internationalen Postgraduiertenkurses, der in der Kieferorthopädie angeboten wird.

In diesem Kurs werden Sie von dem langjährigen Ausbilder der International Tweed Foundation, Jean-Pierre Ortial, in die Tweed-Merrifield-Mechanik anhand von zahlreichen Übungen in Typodonten eingeführt. Ziel dieses Hands-on-Kurses ist es, Ihnen neben dem präzisen Biegen in allen drei Dimensionen auch die fünf Schlüssel der Tweed-Philosophie näher zu bringen: Funktion und Weichteilrhetik im harmonischen Zusammenspiel durch optimale Positionierung der Frontzähne bei einem Maximum an Stabilität. Darüber hinaus wird Ihnen ein Ausblick gegeben, wie mit modernen Materialien komplexe Behandlungsfälle mit dieser Mechanik therapiert werden können.

Dieser Kurs richtet sich vor allem an diejenigen Kieferorthopäden und Weiterbildungsassistenten, die noch mehr können und verstehen wollen als nur „Straightwire“.

Gewünschte Kursergebnisse sind erste Erfahrungen in der Behandlung mit Multiband.

**Dr. Jean Pierre Ortial**

- Seit 1972 Kieferorthopäde
- Seit 1975 Ausbilder der European Postgraduate Course in Edgewise Technique (EPGET) und seit 1985 Direktor der EPGET
- Seit 1975 Ausbilder der Tweed Foundation
- Seit 1975 Mitglied der European College of Orthodontics (CEO), zwischen 1987 und 1988 Präsident dieser Gesellschaft
- Präsident der French Board of Orthodontics
- Herausgeber des Journals „International Orthodontics“ der CEO
- Herausgeber zahlreicher Artikel in internationalen Journalen und Referent in verschiedenen Ländern

**Anmeldung und Korrespondenz bitte über TorqueTeam**  
Postfach 1446, 65799 Bad Soden/Ts.  
Telefon: 0177/1 97 16 97  
Fax: 0 12 12/5 05 54 19 58  
E-Mail: torqueteam@web.de

Kursgebühren:

Kieferorthopäden	1.200,- €
(bei Anmeldung vor dem 01.12.06)	1.100,- €
Weiterbildungsassistenten	990,- €
(bei Anmeldung vor dem 01.12.06)	900,- €

In den Kursgebühren sind enthalten:

- Jeder Kurstag beinhaltet mindestens 2 Entfichtungspausen (Mittageessen nicht enthalten)
- Typodonten und Bögen
- Arbeitskript auf Deutsch oder Englisch

Kontoverbindung:  
APC-Bank TorqueTeam  
BLZ: 500 906 07  
Kontonummer: 0108051790  
Verwendungszweck: Ortho-Kurs 1 2007

Kursgebührenregulationen:  
Bei Krankheit der Kursteilnehmer oder bei zugehöriger Teilnehmerzahl (Minimum: 8 Teilnehmer) wird die gesamte Kursgebühr rückerstattet. Wird der Kurs 30 Tage vor Kursbeginn vom Teilnehmer abgelehnt, so werden 10% der Kursgebühren als Aufwandsentschädigung nicht rückerstattet. 23-15 Tage vor Kursbeginn: 25%; 15-9 Tage vor Kursbeginn: 50%; 8-4 Tage vor Kursbeginn: 75%; und 3 Tage vor Kursbeginn werden 100% der Kursgebühren nicht rückerstattet.

**Kursinhalt: Was erwartet Sie?**

- Wertiger Typodont-Biegekurs von Donnerstag bis Sonntag – eine Einführung in die Tweed-Merrifield-Mechanik
- Behandlung einer Klasse-II-Patientenfälle am Typodonten mit Primären-Extraktion
- Darüber hinaus werden Sie in die Diagnostik der Tweed-Analyse, der Verankerungsmechanik und der sichereschließenden Retention eingeführt

Kursprache: Englisch  
Teilnehmerzahl: Maximum 15 Personen, Minimum 8 Personen  
Kurszeit: 25. bis 28. Januar 2007 (Do. bis So.) von 9:00 bis 18:00/19:00 Uhr  
Kursort: Frankfurt am Main  
Genauer Kursort wird noch bekanntgegeben.

## Komplett metallklammerfreies Kofferdam-Konzept

Ivoclar Vivadent revolutioniert die bisherige Kofferdam-Technik mit dem OptraDam für optimale Trockenlegung.

Die innovativen Helfer der OptraLine sind mit dem OptraDam um ein komplett neuartiges, klammerfreies Kofferdam-Konzept erweitert worden. OptraDam revolutioniert die bisherige Kofferdam-Technik und entspricht den Anforderungen an eine absolute Trockenlegung. Der neue Kofferdam liegt durch seine dreidimensionale, anatomische Form absolut spannungsfrei im Mundraum und ist zudem in alle drei Dimensionen flexibel. Aufgrund dieser einzigartigen, der Mundhöhle entsprechenden Form funktioniert er uneingeschränkt ohne störende Metallklammern. Das macht ihn für den Patienten auch während ei-

ner längeren Behandlungszeit sehr angenehm zu tragen.

Im Gegensatz zum herkömmlichen Kofferdam können bei Bedarf mit einer einzigen Applikation alle vier Quadranten gleichzeitig komplett trockengelegt werden, was in einer wesentlich besseren Zugänglichkeit resultiert. Der flexible OptraDam hält zusätzlich automatisch die Lippen und Wangen bis zu den hinteren Molaren sanft zirkulär ab. Das erleichtert den Zugang zur Mundhöhle und verschafft dem (Fach-)Zahnarzt einen größeren und übersichtlicheren Behandlungsraum. Der integrierte Rahmen vereinfacht das Einsetzen we-




Großer und übersichtlicher Behandlungsraum dank OptraDam.

sentlich, sodass eine Person alleine dieses rasch und problemlos übernehmen kann. Jeder OptraDam ist einzeln verpackt und erfüllt so höchste Ansprüche an die Hygiene.

Der OptraDam ermöglicht einen reibungsloseren und effizienteren Ablauf bei einer Vielzahl von Arbeiten, zum Beispiel auch bei endodontischen Behandlungen. Hier kann der OptraDam dank seiner Elastizität während der Röntgenaufnahmen im Patientenmund verbleiben. Das vereinfacht den Behandlungsablauf und spart Zeit wie Kosten gleichermaßen. Zur neuen Optra-Produktgruppe gehören insgesamt sieben innovative Instrumente und Hilfsmittel, die speziell für die Bearbei-

tung von Composites entwickelt wurden. Neben dem ersten patientenfreundlichen Kofferdam ohne Metallklammern, OptraDam, bietet die Optra Linie zum Beispiel mit OptraGate Junior stark erleichterten Zugang zum kleinen Kindermund und liefert mit OptraPol ein Einschnitt-Hochglanz-Poliersystem, das speziell für Composites entwickelt wurde. Außerdem gehören mit OptraContact – stramme und großflächige Approximalkontakte im Seitenzahnbereich und OptraMatrix – ein gezielt partiell ausgedünntes Matrizen-System für hochwertige Approximalkontakte zum Produktprogramm dazu. Mit Optra Sculpt wird gezieltes Modellieren von Composites

dank reduzierter Klebrigkeit ermöglicht und ein weiteres Hilfsmittel – OptraGate – erleichtert die sanfte zirkuläre Abhaltung für einen stark erleichterten Zugang zum Mundraum. OptraFine rundet die Produktpalette ab und steht für ein hochleistungsfähiges Diamant-Poliersystem. 

### KN Adresse

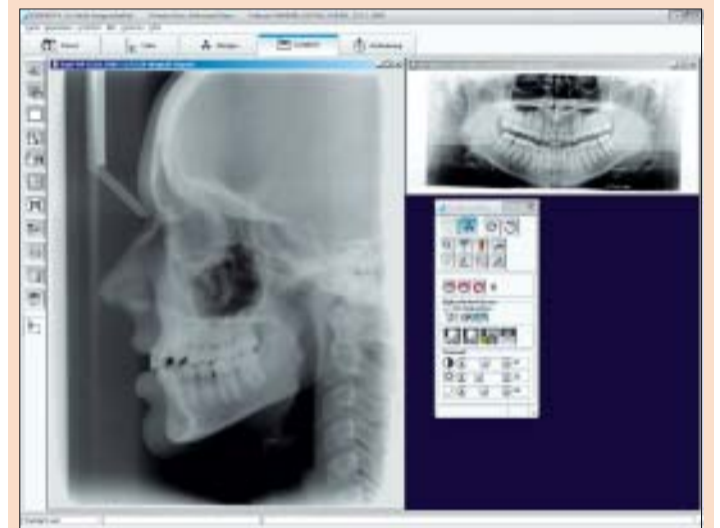
Ivoclar Vivadent GmbH  
Postfach 11 52  
73471 Ellwangen, Jagst  
Tel.: 0 79 61/8 89-0  
Fax: 0 79 61/63 26  
E-Mail: info@ivoclarvivadent.de  
www.ivoclarvivadent.de

## Software mit persönlichem Profil

Die universelle Bildverarbeitungssoftware von Dürr Dental – intuitiv und vielseitig einsetzbar.

Dentale Diagnostik, sicher, schnell und unkompliziert – dafür steht die DBSWIN-Suite von Dürr Dental. Sie erleichtert den Umgang mit digitalen Bildern auf allen Ebenen, von der Diagnose bis zur Patientenkommunikation. Die neue Version DBSWIN 4 für Windows 2000 und XP besticht durch ihre neu gestaltete, intuitive Oberfläche. Viele Zusatzfunktionen verbessern die Ergonomie und erweitern die Einsatzbereiche. Digitale Aufnahmen unterstützen die Diagnoseerstel-

Darüber hinaus erweist sich DBSWIN 4 in vielfacher Weise als hoch kommunikativ: Selbstverständlich wird DICOM (Digital Imaging and Communications in Medicine) unterstützt, der Softwarestandard für den Austausch medizinischer Daten. So können ohne Weiteres einmal eine Röntgenaufnahme aus der eigenen Praxis, ein Computertomogramm aus der Spezialklinik und Kommentare bzw. Diagnostexte zu einer Datei zusammengefasst, an Kollegen und Gutachter verschickt und an-




Die Bilder sind im Handumdrehen auf dem Monitor und können spielend einfach bearbeitet, archiviert und verschickt werden.

lung im Praxisalltag ganz entscheidend. Die Bilder sind im Handumdrehen auf dem Monitor und können spielend einfach bearbeitet, archiviert und verschickt werden. DBSWIN 4 kann Röntgenaufnahmen automatisch optimieren, und die individuelle Vorgehensweise des (Fach-)Zahnarztes bei der Bildauswertung hält die Software auf Wunsch in einem persönlichen Profil fest. Dies spart bei der nächsten Diagnose erheblich Zeit. Zusätzliche Unterstützung bieten die speziellen Filterfunktionen. Zwei neue Optionen für ultrafeine Abstufungen sind aktuell hinzugekommen: Intra Fein für die Kariesdiagnostik und Pano Fein für Panoramaaufnahmen.

Dabei ist das Programm mühelos und intuitiv zu bedienen und arbeitet mit den verschiedensten Systemen reibungslos zusammen, so z.B. mit den Intraoralkameras der VistaCam-Familie und im Röntgenbereich mit der VistaScan-Speicherfolientechnik und mit den digitalen VistaRay-Sensoren. Der in diesem Jahr neu eingeführte VistaScan Perio kann über die TWAIN-Schnittstelle auch an Fremdsoftware angeschlossen werden.

schließend diskutiert werden. Dies fördert nicht zuletzt die interdisziplinäre Kooperation. DBSWIN 4 kann nicht nur mit allen verbreiteten Bildformaten umgehen, sondern auch mit allen gängigen Programmen für Abrechnung und Praxisverwaltung. Durch den modularen Aufbau kann DBSWIN 4 den jeweiligen Erfordernissen individuell angepasst werden, ganz gleich, ob es in kleineren Praxen, Gemeinschaftseinrichtungen oder Kliniken eingesetzt werden soll. Die Version 4 ist ab September über den Fachhandel in elf Sprachen erhältlich.

Damit das Praxisteam die umfangreichen Möglichkeiten von DBSWIN 4 von Anfang an voll ausschöpfen kann, bietet Dürr Dental Anwenderschulungen vor Ort direkt in der Praxis an. Telefonische Hilfe per Hotline ist kostenlos im Lieferumfang inbegriffen. 

### KN Adresse

Dürr Dental GmbH & Co. KG  
Daniel Kaiserauer  
Höfingheimer Straße 17  
74321 Bietigheim-Bissingen  
Tel.: 0 71 42/70 54-40  
Fax: 0 71 42/70 54-41  
E-Mail: kaiserauer.d@duerr.de  
www.duerr.de



Der neue Kofferdam liegt ohne jegliche Spannungen im Mundraum.

## Erste Pflegepastille für ein sauberes Mundgefühl

Seit Oktober gibt es eine Neuheit von Wrigley Oral Healthcare Programs: Die Pflegepastille für Zunge und Mund. Wissenschaftlich erwiesen führt das Lutschen der innovativen Minzbonbons mit der lamellierten Oberfläche aus Mikrogranulaten zu einer signifikanten Bakterienreduktion auf der Zunge und im Mund.\*


Zudem bescheinigen Konsumenten den zuckerfreien Pastillen einen spürbaren Reinigungseffekt und hervorragenden Geschmack.\* Damit runden Wrigley's Extra

eine Brutstätte für Bakterien, die Zähne und Zahnfleisch gefährden und Mundgeruch hervorrufen können. Zungenpflege und -reinigung wird daher nicht nur zuneh-

denz hin zu einer umfassenderen Mundgesundheitsvorsorge trägt Wrigley Oral Healthcare Programs mit der Weiterentwicklung seiner Wrigley's Extra-Zahnpflege-Reihe Rechnung. Das Ergebnis mehrjähriger intensiver Forschung sind Wrigley's Extra Professional Mints mit Mikrogranulaten und Minzöl, dessen antibakterielle Wirksamkeit seit langem wissenschaftlich nachgewiesen ist.\* Das Lutschen der neuen Pflegepastillen führt zu einer Reduktion anaerober Keime auf der Zunge um bis zu 74 Prozent\*\*, wie eine aktuelle klinische Studie zeigt.\* Dies ist insbesondere für die Vorbeugung von Mundgeruch (Halitosis) aber auch von Zahnfleischentzündungen (Gingivitis, Parodontitis) bedeutsam.

Das angenehm sanfte Reiben der lamellierten Oberfläche mit Mikrogranulaten macht den Reinigungseffekt auf der Zunge besonders erlebbar, wie über 80 Prozent der Befragten in einer repräsentativen Verbraucherstudie bestätigten.\*

Diese positive Erfahrung dürfte das Interesse der Patienten an weiteren Präventionsangeboten der (Fach-) Zahnarztpraxis steigern. Neben der Keimreduktion auf der Zunge und im Mund verfügen Wrigley's Extra Professional Mints über alle wissenschaftlich erwiesenen Vorzüge der Wrigley's Extra-Zahnpflege-Reihe: Sie stimulieren den Speichelfluss, fördern die Säureneutralisation, den Anstieg des pH-Wertes im Mund und sind nicht erosiv.\*

Bestellformulare können direkt bei Wrigley bestellt werden. 

### KN Info

- \* Literatur zu erfragen bei Wrigley
- \*\* Variante Classic, Messung nach Bewegung auf der Zunge

### KN Adresse

Wrigley GmbH  
Oral Healthcare Programs  
Biberger Str. 18  
82008 Unterhaching  
Fax: 0 89/6 65 10-4 57  
E-Mail: info@wrigley.de  
www.wrigley-dental.de



Wrigley's Extra Professional Mints sind in zwei Geschmacksrichtungen (Classic und Orange) erhältlich.

Professional Mints als praktische Mundpflegeergänzung für zwischendurch auf ideale Weise die Prophylaxe-Empfehlungen von (Fach-) Zahnärzten ab. Die Zungenoberfläche ist

mend von Zahnmedizinern zur Optimierung der Mundhygiene gefordert, sondern stößt auch bei Patienten auf immer mehr Interesse. Dieser aus präventivmedizinischer Sicht erfreulichen Ten-

# Konstante Krafteinwirkung durch Super Springs

Neuartige herausnehmbare Speed Aligner™-Apparatur aus dem Haus RealKFO sorgt für effiziente Behandlung.

Auf der Dentalausstellung der Jahrestagung der DGKFO in Nürnberg stellte

lich neun Monate. Grund: Die neuartige herausnehmbare Apparatur überträgt und hält

Speed Aligner™ können die Zähne sicher, genau und schneller bewegen als her-

Hitzebehandlungsverfahren bei der Herstellung ermöglichen die konstante Kraftein-

schwindigkeit erfolgen kann, ist alle zwei Wochen ein regelmäßiges Nachjustieren erforderlich, das jedoch nur ein oder zwei Minuten dauert. Speed Aligner™ sind vielseitig einsetzbar: zum Kippen,

Die Speed Aligner™ sind exklusiv bei RealKFO erhältlich. Interessierte Zahnärzte und Kieferorthopäden erhalten ausführliche Informationen unter Tel.: 0 60 81/94 21 31, Fax: 0 60 81/94 21 32 oder

E-Mail: realkfo@aol.com. Das Fachlaboratorium für Kieferorthopädie bietet zudem Unterstützung bei der Fallanalyse an und stellt ein Handbuch für fachgerechtes Justieren zur Verfügung. Die Apparaturen werden voraktiviert und vorjustiert in die Praxis gesendet, sodass nur zur Sitzanpassung minimale Justage nötig sind. **KN**

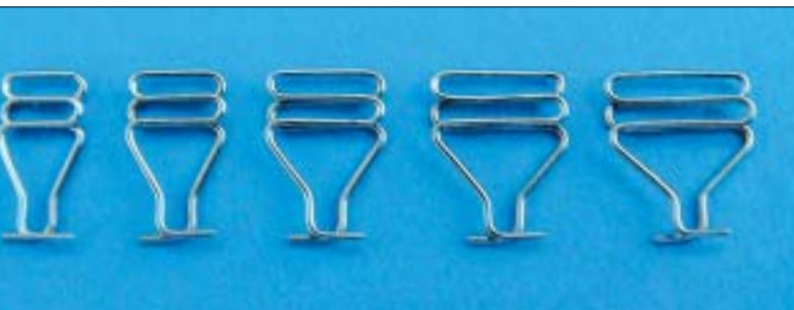


Super Spring Speed Aligner: Die Standardapparatur hat einzelne Federn von Eckzahn zu Eckzahn, die speziell für jeden einzelnen Zahn angepasst werden.

RealKFO, das Fachlaboratorium für Kieferorthopädie aus Wehrheim bei Bad Homburg, die neuen Speed Aligner™ vor. In den USA entwickelt, bieten sie eine effiziente Behandlung von Fällen, die keine Kieferbewegungen erfordern. Bei empfohlener Tragezeit dauert die Behandlung nur durchschnitt-

stetig hoch optimierte, konsistente und intermittierende Kräfte über einen längeren Zeitraum. Der Alveolarknochen kann so belastet werden, dass in dem darunter liegenden Knochen außergewöhnliche Response für äußerst untypische Zahn- bewegungen und Knochen- umformung ausgelöst wird.

kömmliche orthodontische Apparaturen, wie zum Beispiel teure fest-sitzende oder „unsichtbare“ Behandlungsmöglichkeiten. Denn die meisten heute angewandten kieferorthopädischen Methoden verfügen immer noch über starke bis leichte Kräfte, die schnell verbraucht sind und nicht konstant bleiben. Das Nachstellen der Zahnspange zum Beispiel ist unumgänglich. Effizienter sind die Speed Aligner™. Die innovative Apparatur zeichnet sich durch die speziell entwickelten Federn, die Super Springs, aus: Ihr einzigartiges Design, die spezielle, patentierte Legierung und ein besonderes



Super Spring-Federn: Fünf verschiedene Federn stehen für die unterschiedlichen Zahngrößen zur Verfügung.

wirkung auf die Zähne. Zusätzlich zu den länger anhaltenden konsistenten Kräften werden die aktivierten Federn bei jedem Schlucken durch den Biss auf die Apparatur zusammengedrückt. Dabei wird die verstärkte Bewegungsenergie sofort freigesetzt. Damit die Zahnbewegung mit der optimalen Ge-

Versetzen, Intrudieren, Extrudieren und Drehen. Die Zähne können je nach Indikation sowohl gleichzeitig als auch nacheinander bewegt werden. Weder Zahnfleisch noch die Wurzeln werden bei der Behandlung verletzt. Die neue Apparatur lässt sich vom Patienten problemlos einsetzen und herausnehmen.

## KN Adresse

RealKFO GmbH  
Roger Harmann  
In der Mark 53  
61273 Wehrheim  
Tel.: 0 60 81/94 21 31

## Sichere Instrumentenführung

Ansell-Handschuhe: Trotz Außenstruktur dünner

Ansell Healthcare, weltweit führender Anbieter von Handschutzprodukten, gibt die Markteinführung seines für die Mikrochirurgie bestimmten Handschuhmodells

ter nassen wie trockenen Bedingungen. Weitere hervorstechende Eigenschaften dieses puderfreien Handschuhs sind: Tragekomfort, Elastizität, maximales Tastgefühl



Optimale Griffsicherheit beim Führen von Instrumenten.

der Fingerspitzen und eine anatomische Passform. Messungen haben ergeben, dass die Reißfestigkeit der eines herkömmlichen Handschuhs entspricht.

Die Herstellung dünnerer Handschuhe birgt häufig zwei Hauptprobleme: Die Handschuhe sind anfällig für eine uneinheitliche Stärke und eine schnellere

Bildung von Löchern. Die Wandstärke des Gammex PF Micro-Thin beträgt an den

Fingern nur 0,18 Millimeter. Er zeichnet sich, wie Virenpenetrationstests belegen, durch einen hohen Barrierschutz aus. Die größere Griffsicherheit mit dem Gammex PF Micro-Thin wurde durch die für alle medizinischen Handschuhe von Ansell durchgeführten standardisierten Testverfahren ermittelt. Diese

Gammex® PF Micro-Thin bekannt. Dieser Handschuh zeichnet sich durch eine opti-



Der Gammex PF Micro-Thin.

male Griffsicherheit beim Führen von OP-Instrumenten aus. Der Gammex PF Micro-Thin ist 15% dünner als das Standardmodell Gammex® PF und bietet eine um 12% höhere Griffigkeit, die durch eine Optimierung der Produktionsverfahren erzielt wurde. Die angeraute Mikrostruktur der äußeren Oberfläche des Handschuhs gewährleistet selbst bei heiklen chirurgischen Eingriffen ein sicheres Führen von Instrumenten – gleichermaßen un-

umfassen unter anderem auch kontrollierte Rutschtests mit Metallgewichten an der strukturierten Außenfläche. **KN**

## KN Adresse

Ansell GmbH  
Lehrer-Wirth-Str. 2  
81829 München  
Tel.: 0 89/45 11 81-10  
Fax: 0 89/45 11 81-1 40  
E-Mail: info@ansell.eu  
www.ansell.eu

ANZEIGE

Ganz neu für Ihre Patienten. Die beste, attraktivste und effizienteste Waterpik® Munddusche, die es je gab:

## Waterpik® Munddusche Ultra WP-100E



PZN 36 457 86

Waterpik® Mundduschen – unübertroffene Leistung, zahnmedizinische Reputation und wissenschaftliche Absicherung – für perfekte Mundhygiene und effiziente Prophylaxe.

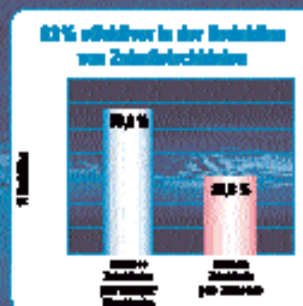
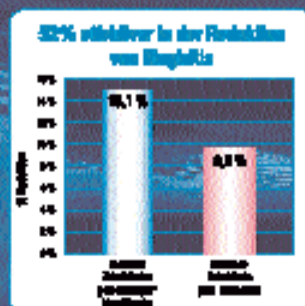
Die neue Waterpik® Munddusche krönt diese Leistung. Mit hinreißendem Design, vielen technischen Feinheiten und ergonomischem Komfort für sichere, problemlose Anwendung.

### Leistung und Ausstattung

Leistungsstarker, laufruhiger Motor, praktischer Ein-/Auswechsler, 1.200 Pulsationen / Minute, 10-stufiger Wasserdrukregulierer, transluzenter Wassertank mit 700 ml Füllmenge, für Mundwasserzusätze und antibakterielle Lösungen geeignet. Mit je 3 farbocodierten Standarddüsen und Zungenreiniger, 1 Pik Pocket Subgingival-Düse und 1 neue Orthodontic Spezialdüse.

## Effektivität abermals belegt

Die Universität von Nebraska konnte in einer neuen wissenschaftlichen Studie nachweisen, im Vergleich zu Zahnseide sind Waterpik® Mundduschen für die Gesunderhaltung von Zähnen und Zahnfleisch signifikant wirkungsvoller.



1 J. Dennis, et al. Comparison of irrigation of the supragingival and subgingival plaque by flossing, gingiva and supragingival plaque. J Oral Dent 2005; 32(3):217-22. Based on data from www.waterpik.com.

Weiter Auskünfte von der deutschen Allein-Vertriebsgesellschaft für Waterpik medizinische Zahn- und Mundhygienegeräte

**Intersanté GmbH**  
Wellness, Health & Beauty

Berliner Ring 166 B  
D-69255 Sinsheim  
Telefon 06221 - 8328 - 10  
Telefax 06221 - 8328 - 83  
E-mail info@intersante.de  
Internet www.intersante.de

## Kraftvolles Herz für jede Praxis

Druckluft-Stationen sind der technische Kern der Praxis: Kaum eine Behandlung kommt ohne Druckluft aus. Dürr Dental bietet Lösungen für jeden Bedarf.

Zunehmend greifen jetzt auch führende Zahn-, Mund- und Kiefer-Kliniken auf die jahrzehntelange Erfahrung und Kompetenz des Marktführers zurück und rüsten sich komplett mit Druckluft-Stationen von Dürr Dental aus, die still und unauffällig ihren Dienst verrichten. Sei

Dürr Druckluft-Stationen arbeiten unter anderem an den Universitäten von Prag, Toulouse, Santiago de Chile, Madrid, Valencia, Grafenwöhr, um nur einige zu nennen. Unabhängig von ihrer Größe müssen Kompressoren für die Zahnmedizin strenge Anforderungen erfüllen. Den-

die relative Luftfeuchtigkeit zuverlässig unter 30 % – eine wesentliche Bedingung für Keimfreiheit. Um darüber hinaus jedes weitere Restrisiko einer Infektion zu minimieren, sind Dürr Dental Druckluft-Stationen mit einem Ansaug-Bakterienfilter ausgestattet. Das bedeutet: keine Chance für Pilzsporen und Bakterien. Während industrielle Kompressoren mit Ölgeschmiert werden, kommt dies bei dentalmedizinischen Geräten auf keinen Fall infrage. Zu groß wäre die Gefahr von Ölnebelrückständen mit all ihren möglichen Folgen. Bereits 1965 bot Dürr Dental den ersten Kompressor für die Zahnmedizin an, der dank teflonbeschichteter Kolbenringe oder Manschetten völlig ölfrei arbeitete – eine bahnbrechende Innovation. Für welchen Druckluft-erzeuger auch die Entscheidung ausfällt: Dürr Dental steht für langjährige Erfahrung, ausgereifte Technologie und allerhöchste Zuverlässigkeit. Seit seiner Gründung im Jahre 1941 hat das Familienunternehmen regelmäßig Innovationen hervorgebracht und ist heute weltweit führend mit Produkten und Dienstleistungen für Zahnarztpraxen und Zahn-, Mund- und Kiefer-Kliniken. **KN**



Die Druckluftkompressoren vieler Kliniken kommen von Dürr Dental, wie hier in der Uni Madrid.

es für ein einzelnes Behandlungszimmer oder für größere Praxen mit mehreren Behandlungsplätzen, der Hersteller bietet für jeden Bedarf passende Lösungen an – bis hin zu Kliniken. Mit jeder Anlage der Serie P 6000 und P 9000 steht Druckluft für bis zu 30 (P 6000) bzw. 50 Arbeitsplätze (P 9000) zur Verfügung. Sollen weitere Plätze mit Druckluft versorgt werden, kann dies variabel erweitert werden. Diese leistungsstarken Modelle, die jede Minute bis zu 1.700 Liter bei fünf bar dentale Luft fördern, sind regelrechte Kraftzentren. Kliniken auf der ganzen Welt schätzen Kompressoren von Dürr Dental, in denen sich über 50 Jahre Know-how niederschlägt.

tale Luft muss trocken, ölfrei und hygienisch sein. Denn Wasser und Öl können schwere Infektionen verursachen. Sie bilden den Nährboden für Mikroorganismen, die sich in den Kompressoren vermehren und anschließend direkt in die Mundhöhle des Patienten geblasen würden. Zudem gefährdet Feuchtigkeit das einwandfreie Verkleben von Füllungen und begünstigt Korrosion bei den empfindlichen Luftmotoren an der Behandlungseinheit. Wesentlicher Teil der Dürr Druckluftaufbereitungs-Philosophie ist deshalb der vor den Druckbehälter geschaltete Kältetrockner, der von einem elektronisch geregelten Zyklonabscheider unterstützt wird. Damit bleibt

### **KN** Adresse

Dürr Dental GmbH & Co. KG  
Höpfheimer Straße 17  
74321 Bietigheim-Bissingen  
Tel.: 0 71 42/7 05-2 49  
Fax: 0 71 42/7 05-2 88  
E-Mail: info@duerr.de  
www.duerr.de

## Die schnelle, sichere Sterilisation

Mit dem neuen Sterilisator STERiClave B ergänzt KaVo die Produktpalette im Bereich Hygiene und ermöglicht vollautomatische Sterilisationsvorgänge.

Die Gewährleistung eines angemessenen Infektionsschutzes für Praxisteam und Patienten ist zumeist nur über aufwendige und zeitraubende Hygienemaßnahmen zu realisieren, die mit entsprechenden Kosten verbunden sind. Der neue KaVo STERiClave B kombiniert Hightech mit hochwertigen Materialien und langjährigem KaVo Know-how und garantiert so die ergebnisorientierte, praxisgerechte, werterhaltende und wirtschaftliche Aufbereitung der Instrumente.

Mit dem neuen Sterilisator STERiClave B ergänzt KaVo sein Produktportfolio im Hygienebereich. In Kombination mit dem QUATTROcare-Gerät bietet das Unternehmen dem Anwender ein optimales Hygiene- und Pflegeprogramm für perfekt gereinigte und hygienisch wiederaufbereitete Instrumente an. Einfach und sicher für Praxisteam und Patienten.

Direkt nach der Behandlung werden die Instrumente im QUATTROcare gereinigt und gepflegt, verpackt und anschließend im STERiClave B sterilisiert, sodass sie innerhalb kürzester Zeit wieder für den nächsten Patienten zur Verfügung stehen. Spezielle, auf den Sterilisationszyklus abgestimmte, Tüten und Trays komplettieren das STERiClave B-Angebot. Neben sieben Programmen, aus denen der Anwender wählen kann, besteht die Möglich-

keit zur Durchführung eines Bowie & Dick- oder Vakuum-Tests.

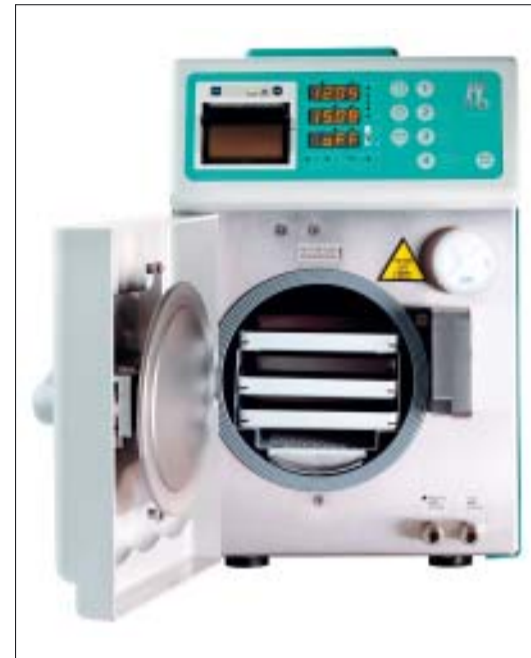
Die vollautomatischen Sterilisationsvorgänge werden ein-

tur. Eine Überhitzung des Sterilisationsgutes ist somit ausgeschlossen. Das Gerät zeichnet sich weiterhin durch eine lange Lebensdauer ohne

Korrosionsrisiko, selbst bei mehrmaligen Sterilisationszyklen täglich, aus. Die integrierte Höhenkompensation sichert unabhängig vom Aufstellort die exakte Einhaltung der Sterilisationsparameter. Ein integrierter Drucker dokumentiert die jeweiligen Zyklusdaten.

Als Autoklave der Klasse B erfüllt der STERiClave B die höchsten Anforderungen und ist für alle Sterilisationsgüter (insbesondere Hohlkörper) sowie alle Arten von Sterilisationsverpackungen uneingeschränkt einsetzbar.

Die Instrumentenreinigung und -pflege mit dem QUATTROcare sowie die anschließende Sterilisation mit dem STERiClave B eliminiert das Kontaminationsrisiko und sichert bei gleichzeitiger Kosten- und Zeitersparnis die dauerhafte Werterhaltung, lange Lebensdauer und besseren Laufeigenschaften der Instrumente. **KN**



Mit dem neuen KaVo Sterilisator STERiClave B garantiert eine praxisgerechte, wirtschaftliche und werterhaltende Aufbereitung von Instrumenten.

fach per Knopfdruck gestartet, wobei die Kontrollanzeige des Gerätes immer über die aktuellen Parameter informiert.

Mit einer Zyklusdauer von 13–40 Minuten bei Regelprogrammen, die aufgrund der schnellen Trocknung und der kurzen Aufheizzeiten erreicht wird, ist der STERiClave B erheblich praxisgerechter als herkömmliche Sterilisatoren: Für die Behandlung weiterer Patienten werden in der Regel keine zusätzlichen Instrumentensätze benötigt.

Über spezielle Heizelemente mit elektronischer Temperatursteuerung gewährleistet der STERiClave B eine konstante Sterilisationstempera-

### **KN** Adresse

KaVo Dental GmbH  
Bismarckring 39  
88400 Biberach  
Tel.: 0 73 51/56-0  
Fax: 0 73 51/56-14 88  
E-Mail: info@kavo.de  
www.kavo.com

## Abformmaterial siegt gleich doppelt: In den Farben Gold und Silber

Das Abformmaterial AFFINIS PRECIOSUS von der Firma Coltène/Whaledent sorgt in den Farben Gold und Silber für ausgezeichnete Detaillierbarkeit. Mit hervorragendem Anfließverhalten optimiert das Produkt die Applikationszeit sowie die Verweildauer im Mund und hilft Zeit im Praxisalltag einzusparen.

Im Jahr 2001 erblickte die innovative AFFINIS Abformlinie das Licht der Dentalwelt und unterstrich die

nungsscharfes, präzises Abformen. Jetzt steht AFFINIS PRECIOSUS – die neue Generation von Korrekturmate-

kritischen Situationen die sofortige Benetzung der Zahnflächen, auch im feuchten Umfeld, gewährleistet ist – die Grundlage für blasenfreies und präzises Abformen. Um den Erfolg der Abformung zu beurteilen, ist die Detaillierbarkeit deutlich verbessert. Die Wash- bzw. Korrekturmaterialien erstrahlen in Gold und Silber und ermöglichen eine außergewöhnlich gute Beurteilung. Für eine schnellere und sichere Abformung ohne Applikationshektik, haben AFFINIS PRECIOSUS sowie AFFINIS Löffelmaterialien eine aufeinander abgestimmte, kurze Mundverweildauer. Nach nur zwei Minuten ist die Abformung ausgehärtet.

AFFINIS PRECIOSUS zeigt nach der Applikation ein spontanes Anfließverhalten, insbesondere in feuchtem Milieu. Trotz der guten Fließ-eigenschaften ist das Material in situ standfest und tropft nicht. Diese unmittelbare, aber auch anhal-

tende Oberflächenaktivierung („Hydrophilie“), ermöglicht auch in kritischen

klare Bewertung des Abformergebnisses wird einfacher.

von bis zu 60 Sekunden – reichlich Zeit, auch für große Arbeiten – doch die Mundver-

weildauer beträgt nur 110 Sekunden. Da die AFFINIS Löffelmaterialien eine klinische Mundverweildauer von flotten zwei Minuten aufweisen, sind schnelle und präzise Abformung gewährleistet.

Zwei Konsistenzen stehen zur Wahl: Ein dünnfließendes, silbriges sowie ein mittelfließendes, goldenes Wash- bzw. Korrekturmaterial, die mit

dem gesamten AFFINIS-Programm kombinierbar sind. **KN**



Die speziellen Edelmetallpigmente Silber und Gold von AFFINIS PRECIOSUS reduzieren das Streulicht und verbessern die visuelle Wahrnehmung von Details deutlich.

jahrzehntelange Abformkompetenz von Coltène/Whaledent. AFFINIS steht für ausgezeichnete Oberflächenaffinität und zeich-

rialien – in den Startlöchern, mit drei verbesserten Eigenschaften. Die Oberflächenaffinität ist so optimiert, dass auch in



Die AFFINIS-Produktfamilie ist fein aufeinander abgestimmt.

Situationen präzise Abformergebnisse zu erzielen, die beeindruckend frei von Blasen und Pressfahnen sind.

Die speziellen Edelmetallpigmente Silber und Gold von AFFINIS PRECIOSUS reduzieren das Streulicht und verbessern die visuelle Wahrnehmung von Details deutlich. Die rasche und

Im Praxisalltag stellen Abbindeverhalten von herkömmlichen Abformmaterialien immer wieder einen Kompromiss dar. Eine kurze Mundverweildauer geht mit knapper, hektischer Applikationszeit einher oder es gibt viel Zeit mit langer Aushärtecharakteristik. AFFINIS PRECIOSUS hat eine klinische Verarbeitungszeit

### **KN** Adresse

Coltène/Whaledent GmbH & Co. KG  
Raiffeisenstr. 30  
89129 Langenau  
Tel.: 0 73 45/8 05-0  
Fax: 0 73 45/8 05-2 01  
www.coltenewhaledent.biz