

# KN PRODUKTE

## Erschwingliches 3-D-Röntgensystem

Carestream Health, Inc., exklusiver Hersteller für KODAK Dental Systems, stellt das extraorale, benutzerfreundliche Röntgensystem KODAK 9000 3D vor.

Das KODAK 9000 3D System bietet Zahnmedizinern die Möglichkeit, dreidimensionale Röntgenbilder im Bereich (50 x 37 mm FOV) in

**Die Vorteile von 3-D in einem benutzerfreundlichen Gerät**  
Mit der dreidimensionalen digitalen Bildverarbeitung lässt sich die Anatomie des Patienten

täglichen Arbeit zunehmend auch komplexe Behandlungsmethoden anwenden. Der Wirkungsbereich des Systems reduziert die Strahlenbelastung



Detaillierte, naturgetreue 3-D-Bilder ermöglichen Zahnmedizinern eine schnellere und präzisere Diagnose, bessere Behandlungsstrategien und folglich eine bessere Patientenversorgung.



Das KODAK 9000 3D System ist ab sofort in beschränkter Stückzahl in Europa erhältlich.

für den Patienten auf ein Minimum und bildet einen Bereich von zwei bis drei Zähnen äußerst detailgetreu ab, sodass die Abbildung insgesamt präziser und der einzelne Zahn noch detaillierter zu erkennen ist. Ein Voxel (Volumenpixel), eine mit der Pixel-Darstellung in zweidimensionalen Daten vergleichbare 3-D-Dateneinheit, hat eine Kantenlänge (oder Mindeststärke) von 0,076 mm, und die 3-D-Bilder haben eine Auflösung, wie sie von Geräten anderer Hersteller kaum erreicht wird. Mit der KODAK Dental Imaging Software, der Bildverarbeitungsplattform für alle dentalen Bildverarbeitungssysteme von Kodak, ist das System noch einfacher zu bedienen. Ein neues, speziell für diese Plattform entwickeltes 3-D-Modul ermöglicht die einfache und effiziente Durchführung von dreidimensionalen Untersuchungen und Messungen und bietet leichten Zugriff auf sämtliche Röntgengeräte und Bilder.

Eine vollständige Liste aller Funktionen und Vorteile erhalten Sie unter [www.my90003d.com](http://www.my90003d.com)

KN **Adresse**

### KN Adresse

Carestream Health  
Deutschland GmbH  
Hedelfinger Str. 60  
70327 Stuttgart  
Tel.: 07 11/40 60  
E-Mail:  
[europedental@cshdental.com](mailto:europedental@cshdental.com)  
[www.my90003d.com](http://www.my90003d.com)

hoher Auflösung sowie Panorambilder zu einem erschwinglichen Preis zu erstellen. So werden die Leistung und die Vorteile der 3-D-Technologie für nichtspezialisierte und spezialisierte Zahnmediziner gleichermaßen nutzbar. Diese 2-in-1-Lösung dient nichtspezialisierten Zahnmedizinern für eine äußerst zuverlässige Diagnose, während Implantologen, Kieferorthopäden und andere Spezialisten es darüber hinaus für komplexe Untersuchungen und die Behandlungsplanung verwenden können. Dank seines benutzerfreundlichen Designs und der intuitiven Benutzeroberfläche kann das System problemlos in jeder (Fach-) Zahnarztpraxis eingesetzt werden. Die Standardität ist vergleichbar mit der eines herkömmlichen Panoramagerätes.

professionell darstellen und aus jeder Perspektive anzeigen. So ermöglicht es das Gerät, anatomische Einzelheiten und Zusammenhänge zwischen einzelnen Aspekten genau zu erkennen und auszuwerten, um bessere Diagnosen und Behandlungsschritte zu gewährleisten. Bisher war die Erstellung dreidimensionaler Röntgenbilder jedoch meist kompliziert, äußerst kostspielig und aufwendig in der Implementierung, sodass sie oft als ausschließlich von Spezialisten eingesetzte Behandlungsmethode galt. Außerdem war die 3-D-Bildverarbeitungstechnologie oft mit einer hohen Strahlenbelastung verbunden.

Mit der Einführung des neuen KODAK 9000 3D Systems steht die Diagnostik mittels 3-D nun nicht mehr nur Spezialisten zur Verfügung, sondern auch nichtspezialisierten Zahnmedizinern, die im Rahmen ihrer

## Für sprudelnde und saubere Effekte

Mit den neuen FLASH pearls präsentiert NSK Europe ein Granulat, das für sanftere Oberflächenpolierung sorgt und sowohl für den Prophy-Mate aus dem eigenen Hause als auch für alle anderen Pulverstrahlssysteme geeignet ist.

Das neue Reinigungspulver FLASH pearl für den Pulverstrahler Prophy-Mate ist ein Granulat, das mit seinen Reinigungskugeln sanft über die Zahnoberfläche rollt und unzugängliche Ecken des Gebisses schnell reinigt. Die kugelförmigen Teilchen verringern das Risiko von Beschädigungen der Zähne und des Zahnfleisches und entfernen dabei Flecken, Zahnbelag und Zahnstein schnell, sanft und sicher. Damit wird auch eine sanftere Oberflächenpolierung im Vergleich zu den scharfkantigeren Teilchen des Natriumbicarbonats gewährleistet. FLASH pearls sprudeln auf den Zähnen, ohne den Zahnschmelz anzugreifen. FLASH pearls sind auf der Grundlage von natürlich schmeckendem Kalzium



Für die sanfte Zahnsteinentfernung: die neuen FLASH pearls von NSK.

Pulverstrahlers deutlich. Das Pulver verringert außerdem die Speichelaktivität und verhindert die Entwicklung von Bakterien bei gleichzeitiger Herabsetzung der Bildung von Zahnbelag. Das Produkt ist daher ideal für die Reinigung der Zähne von Patienten, die Natriumbicarbonat nicht vertragen oder unter Bluthochdruck leiden. FLASH pearl ist für alle Pulverstrahlssysteme anderer Hersteller geeignet.

### KN Adresse

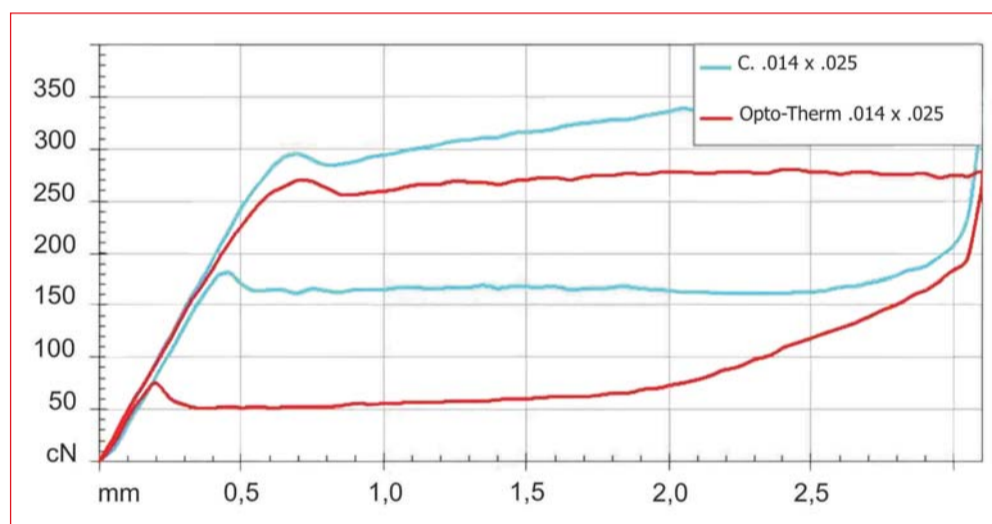
NSK Europe GmbH  
Westerbachstraße 58  
60489 Frankfurt am Main  
Tel.: 0 69/74 22 99-0  
Fax: 0 69/74 22 99-29  
E-Mail: [info@nsk-europe.de](mailto:info@nsk-europe.de)  
[www.nsk-europe.de](http://www.nsk-europe.de)

hergestellt, welches die Düse des Prophy-Mate nicht durch Klumpenbildung verstopft und biologisch abbaubar ist. Dadurch reduziert sich der Wartungsaufwand Ihres NSK



## WIR LIEBEN UNSERE KURVEN!

z.B. Neue Dimensionen .014x.025 für selbstligierende Brackets  
**Opto Therm** im Vergleich zu einem **Standardbogen**



## OPTO THERM UND JETZT NEU OPTO THERM PLUS: ideale NiTi-Bögen für Behandler & Patient!

- IDEALES KRÄFTEPLATEAU
- LEICHT EINZULIGIEREN
- HÖCHSTE FORMSTABILITÄT
- SCHONEND FÜR DEN PATIENTEN
- SCHNELLE BEHANDLUNGSERGEBNISSE
- OPTIMALES PREIS/LEISTUNGSVERHÄLTNISS

... jetzt zu besonders günstigen Konditionen!

Rufen Sie an und fragen Sie nach unseren Kurven!



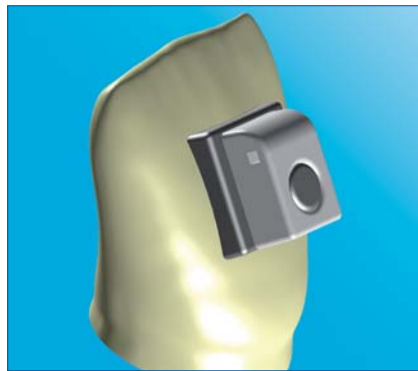
ODS GmbH  
 ■ Dorfstr. 5f 24629 Kisdorf bei Hamburg  
 ■ Tel. 04193-965840 ■ Fax 04193-965841  
 ■ [info@orthodent.de](mailto:info@orthodent.de) ■ [www.orthodent.de](http://www.orthodent.de)

# „Die Münchner Perle“ – Ein universelles, geteiltes Titanbracket

Mit der Münchner Perle will Dr. Reinhold Grabosch, Erfinder und Zahnarzt aus München, ein kostengünstiges, zweiteiliges Titanbracket auf dem Markt etablieren. Das unter wissenschaftlicher Betreuung von Dr. Dr. Christof Holberg entwickelte Produkt soll im Januar 2008 reif für die Markteinführung sein.

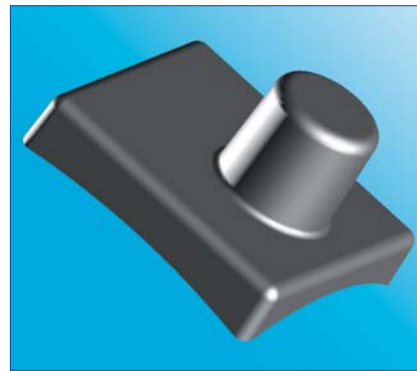
Die Münchner Perle folgt der Idee, ein Bracket so zu teilen, dass eine Basis mit einem Konus und ein Oberteil mit einem Slot entsteht. Dadurch sind völlig neue Bewegungen und Behandlungsvorgänge darstellbar. Zum einen ist die grazile Gestaltung der Basis mit der Klebefläche aufgrund ihrer Feinheit ohne Mühe auf die Konvexität eines jeden Zahnes anzupassen. Zum anderen ist sie ohne die Gefahr einer falschen Positionierung entsprechend leicht aufzukleben. Das Oberteil wiederum enthält den Slot, der wie eine Perle, daher der Name, auf den Behandlungsbogen aufgezogen wird.

Eine Ligatur entfällt, da der Behandlungsbogen in einer Gleitpassung im Slot liegt. Das Oberteil ist zudem sehr flach und ohne störende Kanten und Riefen, die Verletzungen im Mundvorhof verursachen können. Das Oberteil und die Basis sind durch einen Innen- und Außenkonus steckbar miteinander verbunden, wobei ein Feinrastr die Angulation einstellbar macht. Bewegungen, die eine vestibuläre oder linguale Richtung vorsehen, sind durch die Aktivierung des Bogens, d. h. durch



Das Bracket-Oberteil wird auf die Basis wie eine Perle aufgezogen, sodass eine Ligatur vollkommen entfällt.

Verwinden des Vierkantdrahtes zu erreichen. Für diesen Vorgang benötigt man lediglich ein Manipulationsinstru-



Die Basis der Münchner Perle besteht aus Titan oder Edelstahl und adaptiert sich aufgrund ihrer biegsamen Gestaltung selbst beim Kleben auf die Zahnoberfläche.

ment, das sowohl für die Positionierung als auch für derartige Bewegungen geeignet ist, wie sie oben bereits erwähnt worden sind. Durch leichtes Andrücken oder Lösen lässt sich der Behandlungsbogen sowohl auf der Basis fixieren als auch leicht abtrennen. Löst

man den Bogen aus der Basisplatte, ist die Behandlungsabsicht sichtbar auf dem Bogen zu erkennen. Die Oberteile verbleiben dabei auf dem Behandlungsbogen. Der Klebevorgang kann das Bracket nicht verschmutzen, da die Basis ohne Oberteil verklebt wird. Der Bogenwechsel sowie verschiedene Änderungen werden größtenteils außerhalb des Mundes vor-

genommen. Somit ist dieses Verfahren auch für die Lingualtechnik geeignet. Ein besonderer Vorteil dieses Systems besteht in der Tatsache, dass nur eine einheitliche Basis und eine einheitliche Oberteilplatte existiert. Da keine Markierungen und Kie-

ferbezüge benötigt werden, kann auf die Vielzahl der Systeme verzichtet werden. „Ich bin mir sicher, dass Sie sehr bald selbst all die Vorteile dieses ergonomischen und zeitsparenden Systems erkennen und erfahren werden und vielleicht auch Variationen der Oberteile fordern, die Ihrem Behandlungsstil entsprechen“, so Dr. Reinhold Grabosch, Erfinder des Brackets, über sein Produkt. **KN**

## KN Adresse

Dental Family  
Dr. Reinhold Grabosch  
Nietzschestraße 11  
80807 München  
Tel.: 0 89/35 27 37  
Fax: 0 89/3 50 74 91  
www.dental-family.com

## Preiswerte Alternative aus Deutschland

Mit den In-Line® Schienen bietet das Rasteder KfO Spezial-Labor eine ästhetische und kosmetische Möglichkeit zur Zahnkorrektur besonders für Erwachsene an.

Die Zahnkorrektur mit In-Line® Schienen ist nahezu unsichtbar, effektiv und schonend zugleich. Das Rasteder KfO Spezial-Labor, spezialisiert auf alle kieferorthopädischen Techniken, stellt Herstellung, Einsatz und Wirkungsweise der In-Line® Schienen vor. Zur Anfertigung eines In-Line® Schienen-Sets wird von der Ausgangssituation ein Mastermodell erstellt. In kleinen Schritten werden die Zähne in die gewünschte Korrekturstufe umgestellt. Um eine visuelle Kontrolle über die durchgeführte Umstellung zu erhalten, werden die Modelle fotografiert. Diese Umstellung wird mit der Ausgangssituation überlagert. Stellen Sie sich das Prinzip ähnlich wie bei der FRS-Auswertung vor. Für jeden Zwischenschritt wird eine Schiene gefertigt, die je nach Trageintensität sechs bis acht Wochen getragen wird. Die zu behe-

stimmten die Anzahl der erforderlichen Schienen für die Gesamtkorrektur. Ein besonderer Schwerpunkt liegt



Transparent, effektiv und schonend zugleich.

im Bereich der ästhetischen und kosmetischen Korrektur bei Erwachsenen. Zum Beispiel bei frontalen Eng- und Rotationsständen mit oder auch ohne untere Frontzahnextraktion. Aber auch protrudierende, lückige Fronten lassen sich sehr gut mit In-Line® Schienen korrigieren. In-Line® Schienen sind transparente Schienen mit einer adaptierten, weichen Innenschicht. Sie ermöglichen körperliche Zahnbewegungen

ohne zeitraubendes Auftragen von Attachments. Bedingt durch eine weiche Innenschicht, haben die Schienen eine bessere Haftung an den zu bewegenden Zähnen. Zur Behebung von Fehlstellungen kann die In-Line® Schiene inzisal punktuell geschlitzt werden. Mit einer ausgedehnten Schlitzung lassen sich auch größere Zahnkorrekturen mit wenigen Behandlungsschritten durchführen. Spezielle Ausgleichsexpander ermöglichen auch größere Retrusionen bzw. die Komprimierung des Frontzahn Bogens, ohne dass die Schiene von den Seitenzähnen abhebt. **KN**

## KN Adresse

Rasteder KfO Spezial-Labor GmbH  
Kleibroker Str. 22  
26160 Rastede  
Tel.: 0 44 02/8 25 75  
E-Mail: post@rasteder-kfo.de  
www.in-line.eu

## Innovativer Lippen- und Wangenhalter

Lippen- und Wangenabhalter für optimalen Zugang und für beste Sicht.



Mit nur einem Hilfsmittel werden Lippen und Wangen gleichzeitig abgehalten.

Mit OptiView werden Lippen und Wangen einfach und zuverlässig perioral abgehal-

ten – ein innovatives Hilfsmittel, das das Arbeitsfeld auf einfache, zuverlässige und angenehme Art erweitert. Sowohl Kieferorthopäde als auch Assistenz haben leichteren Zugang zu einem deutlich größeren Arbeitsfeld, ohne dass zusätzliche Hilfsmittel zum Abhalten benötigt werden. Dank des stabilen, flexiblen Designs kann OptiView einfach und sanft eingebracht und nach der Behandlung wieder entfernt werden. Die anatomische Form und Ausparung für das Lippenbänd-

chen garantiert dem Patienten – selbst bei längerer Behandlungsdauer – höchsten Tragekomfort. Das für OptiView verwendete Hightech-Material ist bei 134°C drei Minuten autoklavierbar. **KN**

## KN Adresse

Kerr  
KerrHawe SA  
Via Strece 4  
6934 Bioggio  
Schweiz  
Tel.: 00800-41/05 05 05  
www.KerrHawe.com  
www.KerrDental.com

## Tiefenfluoridierung gegen White Spots

Eine langzeitige und zuverlässige Remineralisation des Zahnschmelzes verspricht die Firma HUMANCHEMIE dank Tiefenfluoridierung.

Der Begriff „Tiefenfluoridierung“ und das Imprägnierungsverfahren selbst stammen von o. Univ.-Prof. Dr. Dr. med. dent. h. c. Knappwost (Universität Hamburg, früher Tübingen). Durch Tiefenfluoridierung tritt eine Fällung von höchst dispersem Kalziumfluorid und Magnesiumfluorid in die Tiefe der Poren der Auflockerungszone der Zahnhartsubstanz ein, wo sie vor Abrasion geschützt ständig F-Ionen abgeben. Sie führen mit den OH-Ionen und Phosphat-Ionen des Speichels zu einer langzeitigen Remineralisation des Zahnschmelzes. Im Gegensatz dazu liegen die sonst bei üblichen Behandlungen entstehenden Kalziumfluoridkristalle aufgrund ihrer Größe auf dem Zahnschmelz. Sie werden durch Abrasion relativ schnell entfernt und können somit keine Langzeitwirkung erzielen. Die Durchführung der Tiefenfluoridierung erfolgt

durch direkt aufeinanderfolgende Doppeltouchierung bei nur relativer Trocken-



Die Tiefenfluoridierung von HUMANCHEMIE sorgt zuverlässig für das Verschwinden von White Spots bei Bracketträgern.

legung. Der Patient kann sofort essen. Im Gegensatz zur Anwendung von Natriumfluorid und anderen Fluoriden wird dem Zahnmineral kein Kalzium entzogen. Anwendungsgebiete sind neben der Zahnhalsdesensibilisierung die Kariesprophylaxe und die mineralische Fissurenversiegelung. Rückmeldungen von Kieferorthopäden und Zahnärzten berichten über das Verschwinden von White Spots und eine sehr gute Kariespro-

phylaxe bei der Behandlung von Bracketträgern. Die hohe Überlegenheit gegenüber der üblichen Fissurenversiegelung wurde u. a. durch eine Studie der Forschungsgruppe Zahnmedizin, Universität Hamburg, an 715 Fällen belegt, die nach fünf Jahren eine Erfolgsquote von 95 % aufzeigte (ZMK 1-2/99).

Die Tiefenfluoridierung ist eine allein in der zahnärztlichen Praxis durchzuführende Maßnahme von optimaler Wirkung, die sich mit einer zusätzlichen enteralen Fluoridaufnahme verträgt. Die Anwendung ist höchst einfach. **KN**

## KN Adresse

HUMANCHEMIE GmbH  
Hinter dem Krüge 5  
31061 Alföld  
Tel.: 0 51 81/2 46 33  
Fax: 0 51 81/8 12 26  
E-Mail: info@humanchemie.de  
www.humanchemie.de

## Sterilisator auf höchstem Niveau

Erfahrung und langjähriges Know-how sind laut Hersteller die Grundlage der Autoklaven Lisa 300 und 500 aus dem Hause W&H. Diese zweite Generation überzeugt mit einem optimalen Sicherheitskreislauf und hohem Anwenderkomfort.

Die Hygiene in der zahnmedizinischen Praxis ist seit Jahren ein Thema von großer Brisanz. Immer neue Erkenntnisse zeigen, dass der Sterilisationsprozess an vielen Stellen noch optimiert werden muss, um wirkliche Sicherheit zu erreichen. Hier unterstützt der neue Sterilisator von W&H. Ausgehend von dem großen Erfolg des ersten Lisa Autoklaven bringt das Unternehmen nun mit dem neuen Produkt ein revolutionäres Gerät auf den Markt. Die neue Lisa ist auf höchstem technischen Niveau.

Forscher und Entwickler haben Jahre geprüft, probiert und getestet, um die bereits vorhandene Technologie noch weiterzuentwickeln. Ergebnis dessen ist unter anderem der neue patentierte ECO B-Zyklus und das „Air detection System“. Ersterer erlaubt die Verminderung der Arbeitszeit, indem der Mikroprozessor voll ausgenutzt wird. Der Mikroprozessor kann die Höhe der Belastung messen und optimiert die Zeiten für die Trocknungsphasen, die nötig sind, um den korrekten Sicherheitskreislauf zu be-

den. Das „Air detection System“ als zweite Neuheit ist ein System, welches bereits bei Krankenhaus-Sterilisatoren



Die neue Lisa – schneller und wirtschaftlicher.

auf. Doch das technische Know-how war aber nicht alles, was den Entwicklern des Gerätes am Herzen lag. Wie schon beim Vorgängermodell legte W&H Sterilisation neben Sicherheit und Technologie sehr großen Wert auf das Design der Lisa. Denn ein Sterilisator ist schließlich auch ein Einrichtungsgegenstand und sollte die Ausstrahlung einer Zahnarztpraxis positiv beeinflussen. Das Ergebnis ist mehr als beeindruckend. Der Autoklav wirkt wie ein Gerät aus einer fernen

Zukunft. Die geschwungene Linienführung des Gehäuses, das moderne übersichtliche Display und die insgesamt kompakte Ausstrahlung sind nur einige Beispiele, die diesen Eindruck vermitteln. **KN**

auf. Doch das technische Know-how war aber nicht alles, was den Entwicklern des Gerätes am Herzen lag. Wie schon beim Vorgängermodell legte W&H Sterilisation neben Sicherheit und Technologie sehr großen Wert auf das Design der Lisa. Denn ein Sterilisator ist schließlich auch ein Einrichtungsgegenstand und sollte die Ausstrahlung einer Zahnarztpraxis positiv beeinflussen. Das Ergebnis ist mehr als beeindruckend. Der Autoklav wirkt wie ein Gerät aus einer fernen

Zukunft. Die geschwungene Linienführung des Gehäuses, das moderne übersichtliche Display und die insgesamt kompakte Ausstrahlung sind nur einige Beispiele, die diesen Eindruck vermitteln. **KN**

## KN Adresse

W&H Deutschland GmbH  
Raiffeisenstr. 4  
83410 Laufen/Obb.  
Tel.: 0 86 82/89 67-0  
Fax: 0 86 82/89 67-11  
E-Mail: office.de@wh.com  
www.wh.com