

Die intelligente Verankerungslösung

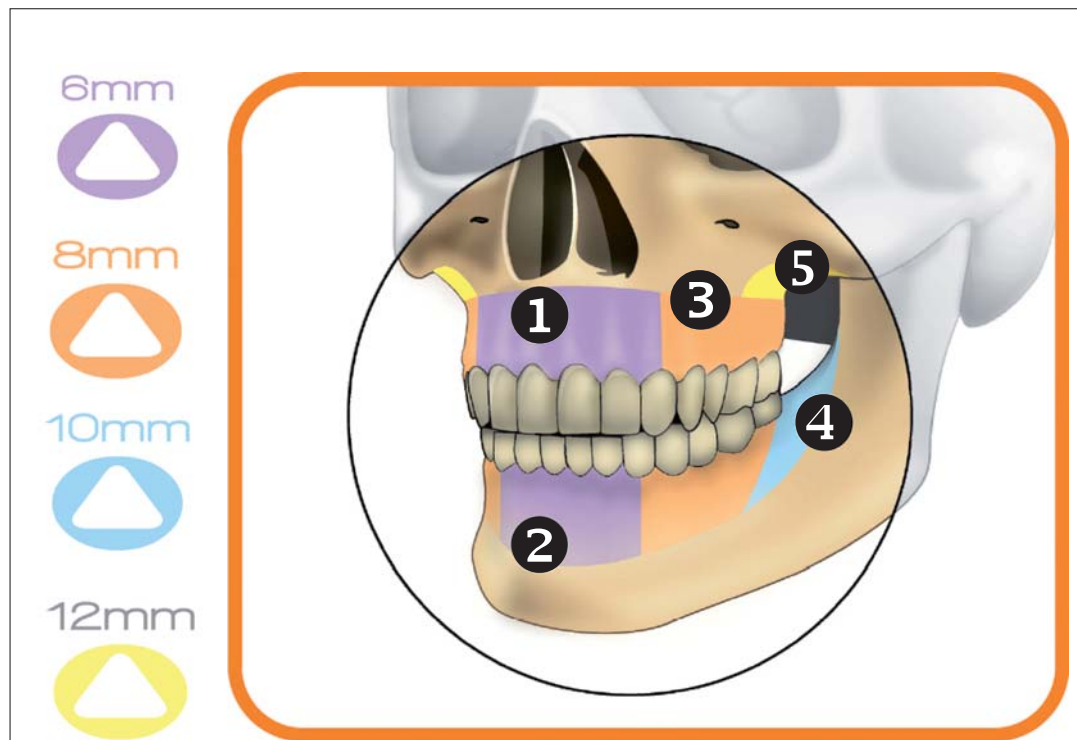


Abb. 3: 1 (lila) – vestibuläre Region im Gaumen; 2 (lila) – vestibuläre Region im Unterkiefer; 3 (orange) – vestibuläre als auch linguale Region des Alveolarknochens vom Eckzahn bis zum zweiten Molaren; 4 (blau) – retromolare Region; 5 (gelb) – unterer Jochbeinbogen.

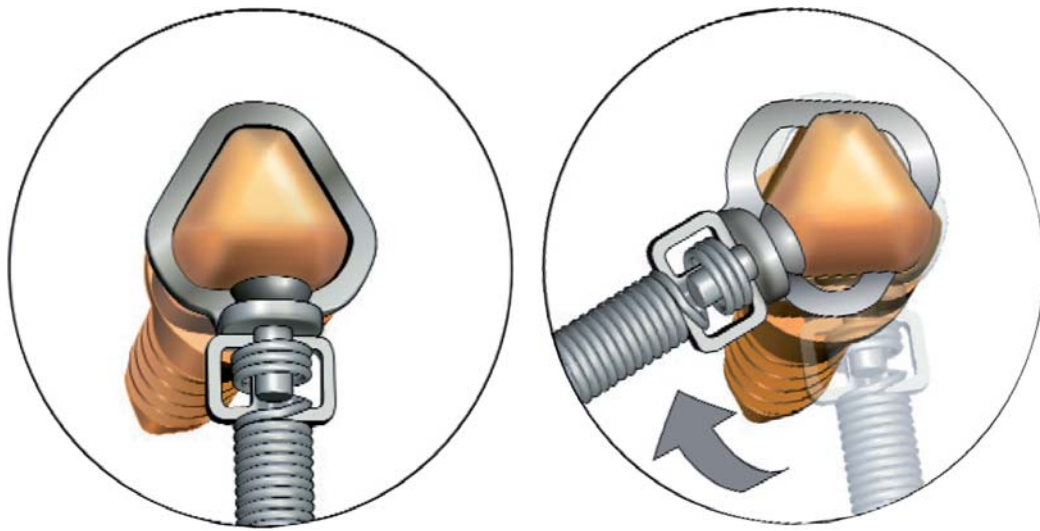


Abb. 4: Einsetzen einer Zugfeder ohne zusätzliche Ligaturen – passende Deltageometrien.

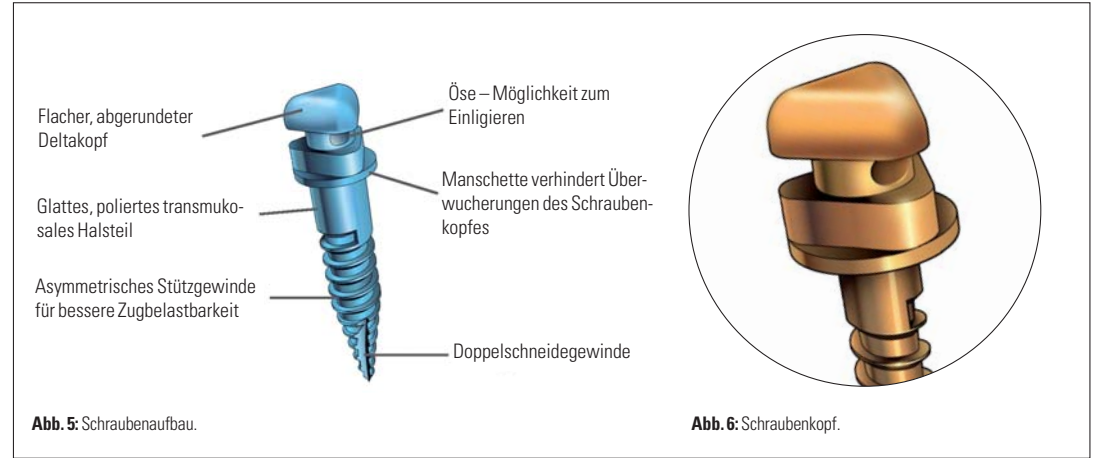


Abb. 5: Schraubenaufbau.

Abb. 6: Schraubenkopf.



Abb. 7: Selbstbohrendes Gewinde.

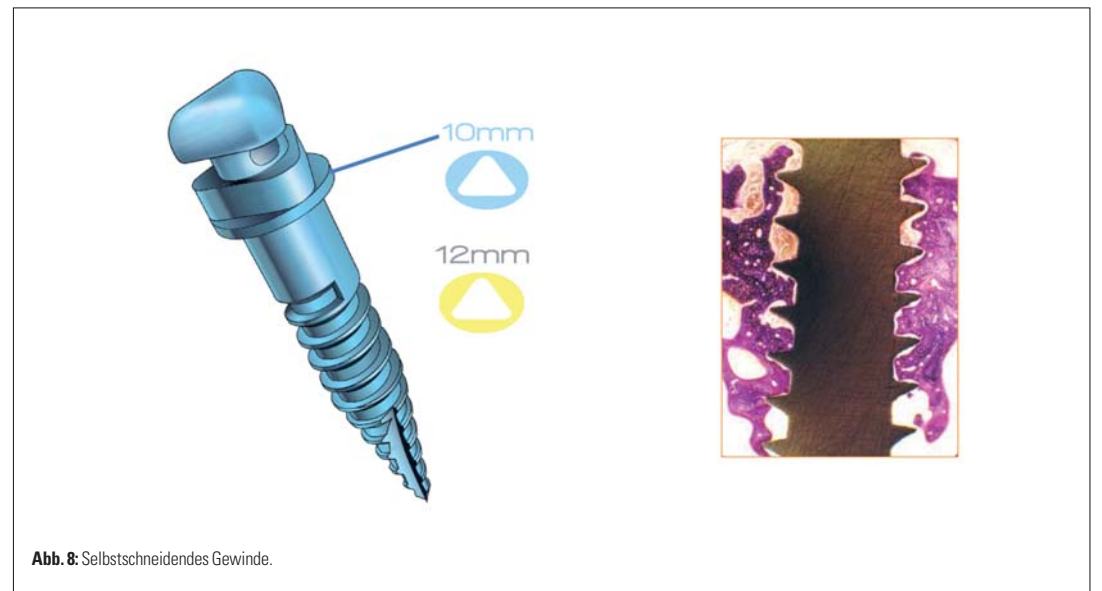


Abb. 8: Selbstschneidendes Gewinde.

KN Fortsetzung von Seite 1

Wie die Abbildung 1 verdeutlicht, bedingen Aktionen entsprechende Reaktionen (3. Newton'sches Axiom: Actio = Reactio), auch innerhalb kieferorthopädischer

Behandlungen. Und so kann selbst beim Damon™-System ein zusätzlicher Verankerungsbedarf vorhanden sein. Um in Fällen mit erhöhtem Verankerungsbedarf entsprechend reagieren zu können, ist mit der neuen Vector-

TAS-Schraube nun eine perfekte Verankerungsmöglichkeit vorhanden (Abb. 2). Mit der Entwicklung dieses Verankerungssystems verfolgte man vor allem ein Ziel – nicht nur eine Schraube zu entwickeln, sondern viel-

mehr ein ganzes System. Ein System, welches sowohl alle nötigen Hilfselemente beinhaltet als auch Anfängern eine entsprechende Anleitung an die Hand gibt. Die Abbildung 3 zeigt den VectorTAS-Atlas – vier ver-

schiedene Farben (lila, orange, blau, gelb) markieren die Insertionsareale. Entsprechend farbcodiert sind die einzelnen Schrauben(längen), sodass der Behandler auf den ersten Blick die passende Schraube für alle vier Insertionsareale wählen kann:

lila (6 mm)
– vestibuläre Region im Gaumen oder Unterkiefer

orange (8 mm)
– vestibuläre als auch linguale Region des Alveolarknochens vom Eckzahn bis zum zweiten Molaren

blau (10 mm)
– retromolare Region

gelb (12 mm)
– unterer Jochbeinbogen.

Wie einfach das System funktioniert, wird in Abbildung 4 deutlich: Durch einen speziellen deltaförmigen



Abb. 9: Die beiden längeren Schraubendimensionen sind mit einem doppelt schneidenden Gewinde ausgestattet.



Abb. 10: Spezieller Schraubendreher.

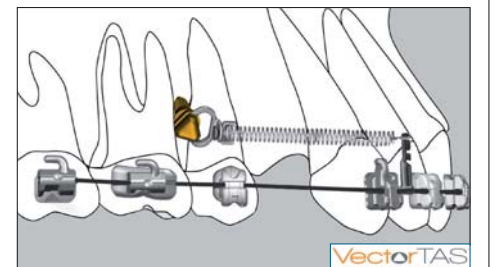


Abb. 11: En masse-Retraktion.

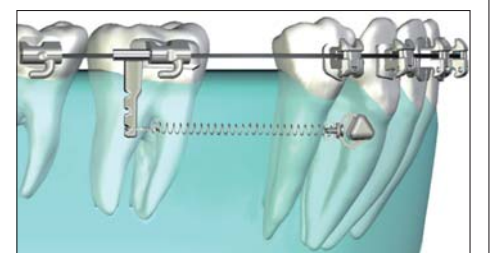


Abb. 12: Molarenmesialisation mithilfe eines Powerarms.

ANZEIGE

Einfach Guter Draht! Einfach Guter Draht! Einfach Guter Draht! Einfach Guter Draht!

Einfach Guter Draht!

"Besuchen sie uns an Stand 72 bei der DGKFO im November!"

HIGHLAND METALS, INC.

Highland Metals, Inc
419 Perrymont Ave
San Jose, CA 95125, USA
fone: 1(408) 271-2955 fax toll free 0800-81-97-050



Bestellung unter online@www.highlandmetals.com

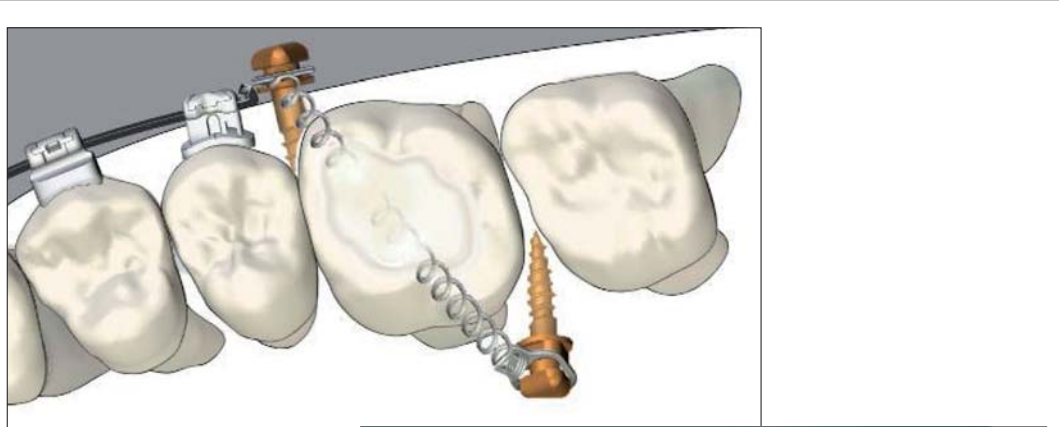


Abb. 13: Molarenintrusion.

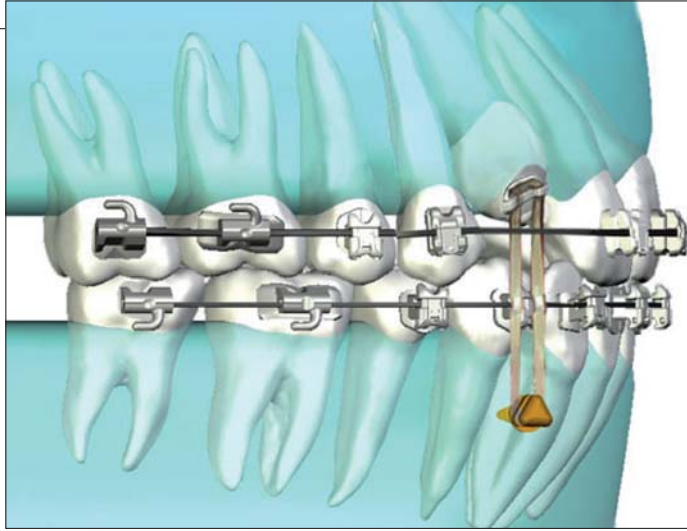


Abb. 14: Eckzahneinordnung.



Abb. 15: Molarenaufrichtung.

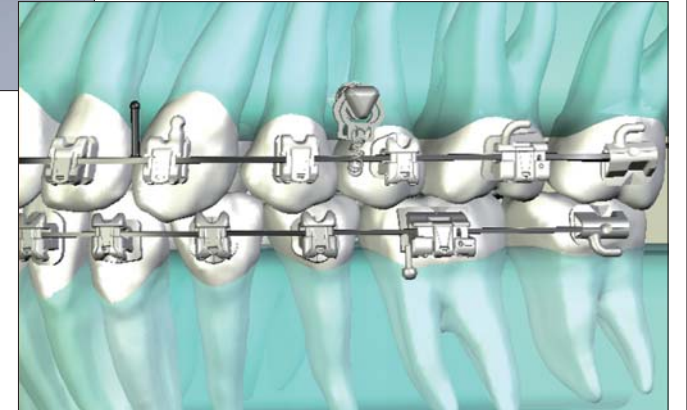


Abb. 16: Einstellen eines Okklusarplanums.

VectorTAS
TEMPORARY ANCHORAGE SYSTEM

Kopf kann problemlos ein Hilfselement (z.B. Zugfeder) rotationsstabil eingesetzt werden, ohne dass zusätzliche Ligaturen verwendet werden müssen.

Die VectorTAS-Schrauben (Abb. 5) bestehen aus einem dreieckig geformten Kopf mit Öse zum möglichen Einligieren einer Überwu-

cherungen verhindernden Manschette, einem transgingivalen polierten Anteil, dem speziellen Gewinde sowie der Spitze mit selbstschneidender Einkerbung. Der Kopf (Abb. 6), welcher breit und flach gestaltet wurde und keinerlei scharfe Kanten aufweist, sorgt für besten Patientenkomfort.

Zudem können leicht Zusatzelemente angebracht werden.

Das Schraubengewinde wird in zwei verschiedenen Ausführungen (Abb. 7 und 8) angeboten – selbstschneidend und selbstbohrend, wobei sich wiederum die Farbcodierungen als hilfreich erweisen. Entsprechend ihrer

Länge und Durchmesser sind die Schrauben in den geringen Dimensionen (6 mm [lila] und 8 mm [orange] mit 1,4 mm Durchmesser) selbstschneidend und in den hohen Dimensionen (10 mm [blau] und 12 mm [gelb] mit einem Durchmesser von 2 mm) selbstschneidend und selbstbohrend.

Die VectorTAS-Minischraube ist aus Titan 6-4 gefertigt. Sie verfügt über ein asymmetrisches Gewinde für maxi-

male Primärstabilität. Um bei der Insertion Knochensplitter besser aus dem Knochen transportieren zu können, sind die 10 und 12 mm langen Schrauben mit einem doppelt schneidenden Gewinde ausgestattet (Abb. 9). Der Schraubendreher (Abb. 10) mit spezieller Spitze hält die Schrauben sicher bei der Entnahme aus der Sterilverpackung und bei der Insertion.

Die Abbildungen 11 bis

16 zeigen die VectorTAS-Schraube abschließend in klinischer Anwendung. **KN**

KN Adresse*

Ormco B.V.
Basicweg 20
3821 BR Amersfoort
Niederlande
Tel.: 00800/30 32-30 32
(gebührenfrei)
Fax: 00800/50 00-40 00
(gebührenfrei)

ANZEIGE



Danke

für 20 Jahre Vertrauen.

Besuchen Sie uns an unserem
Ausstellungsstand während der
DGKFO-Tagung in Köln.



Ortho Organizers Deutschland
WCO World Class Orthodontics

Businesspark Lindenberg · Lauenbühlstraße 59 · D-88161 Lindenberg/Allgäu
Tel. (08381) 89095-0 · Fax (08381) 89095-30 · Free Call (0800) 1143830
E-Mail: info@orthoorganizers.de · Internet: www.orthoorganizers.de