

KN PRODUKTE

Spannendes Spielerlebnis verkürzt das Warten Sinnvolle Beschäftigungsvarianten für einen erlebnisreichen Praxisaufenthalt



Patientenbindung sowie Kundenpflege stehen in der heutigen Zeit immer mehr im Vordergrund des Arztes und Unternehmers. Playwhile bietet hierzu interaktive Kidzpace™-Innovationen auf dem Gebiet elektronischer Unterhaltung. Diese Produkte werden weltweit, nicht nur in familienfreundlichen Fast-Food-Restaurants integriert. Auch im Wartebereich me-



dizinischer und (fach-)zahnmedizinischer Praxen, Krankenhäusern, Autohäusern sowie Fitnesscentern machen sie den Aufenthalt nicht nur für Kinder zu einem entspanntem Erlebnis.

16 Designs stehen zur Auswahl, vom platzsparenden Touch-Screen-Wandgerät, dem für bis zu sechs Kinder spielbaren Euro Triangle, dem aktiven Sport Bike bis hin zum realistischen Skateboard- oder Snowboard-Erlebnis.

Durch eine Vielzahl von Farb- und Materialmöglichkeiten lassen sich die Spielgeräte in das Firmenkonzzept optimal einbinden. Die Investition ist sicher, da alle Komponenten im oder am Spielpult diebstahlsicher befestigt bzw. gesichert sind.

Die Elektronik ist durch ein attraktives und dabei robustes Gehäuse geschützt. Lautstärke sowie Spielarten lassen sich nach dem Bedürfnis der Umgebung voreinstellen. Nähere Informationen erhalten Kieferorthopäden und Zahnärzte auf der diesjährigen DGKFO am Messestand 35 oder unter angegebener Adresse. ☒

KN Adresse

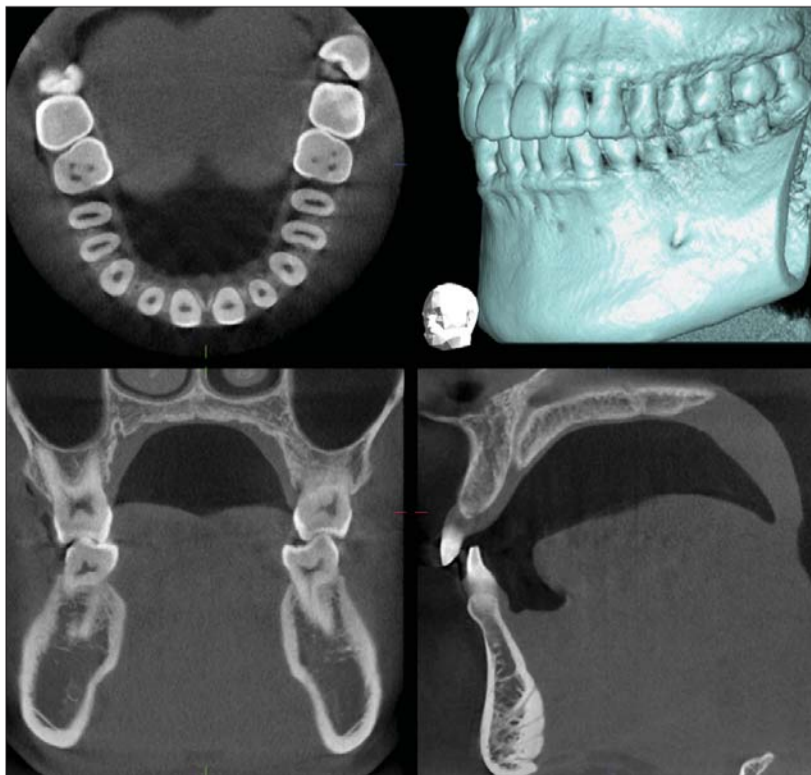
Playwhile Ltd.
In der Mark 53
61273 Wehrheim
Tel.: 0 60 81/94 21 40
Fax: 0 60 81/94 21 32
E-Mail: team@playwhile.de
www.playwhile.de

J. Moritas 3D Accuitomo 80 wächst weiter

Mit der neuen 170er-Version können jetzt problemlos auch große Aufnahmeformate erstellt werden.



3D Accuitomo 170: Hohes Auflösungsvermögen von 40 x 40 mm bis 170 x 120 mm.



Das Aufnahmeformat ø 80 x H 80 mm erlaubt die Darstellung des kompletten Mundraums.

J. Moritas 3D Accuitomo demonstriert erneut seine technologische Marktführerschaft: Auf den diesjährigen Fachdentalmessen können sich Besucher nicht nur von der Aufnahmequalität in den Bereichen 40x40, 60x60 und 80x80 mm überzeugen. Mit der Voxelgröße 80µm lassen sich mit dem Nachfolger 170 sogar Aufnahmen im Format 100x100 und 170 x 120 mm erstellen. Insbesondere die Ansprüche in der HNO-Heilkunde beschleunigen die zügige Realisierung einer weiteren Version.

Das neue Querformat eignet sich besonders für die präzise Diagnose der gesamten Kopf- und Halsregion. Hart- und Weichgewebe können mittels einer erhöhten Bild-dynamik präziser visualisiert werden. Urheber hierfür ist der FPD (Flat Panel Detector), der über eine 14 Bit tiefe Graustufenskala verfügt und für eine subtile Verteilung der Kontraste sorgt. Wenn es der Fall verlangt, lassen sich damit die Aufnahmen auch für alle Untersuchungen im Bereich der Implantattherapie, bei apikalen Läsionen, Kiefergelenkaufnahmen, Impaktierungen, in der Endodontie, restaurativen

Zahnheilkunde und Chirurgie nutzen. Der Bereich 40x40 mm ist nach Herstellerangabe für 90 Prozent aller Fälle ausreichend. Implantate hingegen seien zuverlässig mit dem Format 60x60 mm zu planen, bei dem sowohl die oberen als auch die unteren Zahnreihen dargestellt werden können. In beiden Aufnahmebereichen wird der Patient nur einer geringen, aber effektiven Strahlendosis ausgesetzt. Der Hersteller legt besonderen Wert darauf, dass der Anwender zwischen den Aufnahmebereichen wählen kann, ohne auf eine gleichbleibend hohe Auflösung verzichten zu müssen. Alle Bereiche können mit einer Voxelgröße von 80µm, 125µm, 160µm oder 250µm erstellt werden.

Die speziell entwickelte Zoom-Rekonstruktions-Funktion besitzt auch die 170er-Version. Diese „Lupe“ ermöglicht es, aus einer 80x80-Aufnahme mit einer Voxel-Größe von 160µm oder auch aus einer 170x120-Aufnahme mit 250µm in alle Detailansichten von interessierten Regionen zu zoomen. Dabei wird die Vergrößerungsaufnahme mit 80µm sogar schärfer. Somit entfallen nachträgliche Detailaufnahmen, die den Patienten unnötig gesundheitlich belasten. Weitere Informationen unter angegebener Adresse. ☒

KN Adresse

J. Morita Europe GmbH
Justus-von-Liebig-Straße 27a
63128 Dietzenbach
Tel.: 0 60 74/8 36-0
Fax: 0 60 74/8 36-2 99
E-Mail: info@jmorita-europe.com
www.jmorita-europe.com

ANZEIGE

PolsterLIFTING



Gönnen Sie sich neue Polster und erleben Sie die gewonnene Wohlfühl-Atmosphäre!

Ihre Praxis um 12.07 Uhr



Ihre Praxis um 12.16 Uhr



Bei uns Liegen Sie richtig!

DKL



DKL GmbH

An der Ziegelei 1'3'4 • D-37124 Rosdorf
Fon +49 (0)551-50 06 0
Fax +49 (0)551-50 06 299
www.dkl.de • info@dkl.de

Studie belegt: meridol reduziert Plaque und Gingivitis signifikant

Eine zwölfwöchige In-vivo-Untersuchung der Universität Stettin zeigt: meridol-Verbund verbessert deutlich den Plaquestatus und reduziert die Blutungsneigung.

Zweimal tägliches Zähneputzen mit meridol Zahnpasta in Verbindung mit zusätzlicher abendlicher Anwendung von meridol Mundspül-Lösung verbessert den Mundhygiene-Status bei Patienten mit Gingivitis oder chronischer Parodontitis erheblich. Zu diesem Ergebnis kommt das Team um Professor Jadwiga Banach von der Universität Stettin in einer aktuellen wissenschaftlichen Arbeit. In der zwölfwöchigen randomisierten, offenen und kontrollierten Studie wurde der Effekt der amin- und zinnfluoridhaltigen Produkte an Probanden mit entsprechender Symptomatik und unzureichender Mundhygiene getestet. Die Verbesserung von Approximal-Plaque-Index (API) und Sulkus-Blutungs-Index (SBI) im Versuchszeitraum war signifikant. Zu Beginn der Studie wurde bei allen Testpersonen Plaque-



status und Blutungsneigung mittels API bzw. SBI ermittelt. Die 18- bis 59-jährigen Teilnehmer wiesen alle eine Gin-

givitis oder chronische Parodontitis in Remission auf. Ihr Mundhygienestatus war schlecht. Die Testgruppe star-

tete mit einem API von 84 %, die Kontrollgruppe mit 79 %. Der SBI betrug bei der Testgruppe zu Beginn der Untersuchung 67 %, bei der Kontrollgruppe 58 %. Im Untersuchungsverlauf putzte die Testgruppe ihre Zähne zweimal täglich mit meridol Zahnbürste und meridol Zahnpasta und spülte jeden Abend zusätzlich mit meridol Mundspül-Lösung. Die Kontrollgruppe verwendete eine handelsübliche Zahnpasta mit 1.450 ppm Fluorid aus Natriumfluorid und führte ansonsten keine ergänzenden Mundhygienemaßnahmen mit einer Mundspül-Lösung durch. Die Indizes wurden erneut nach zwei und vier Wochen sowie am Ende der Studie erhoben. In beiden Gruppen kam es nach zwei Wochen zu einer Verbesserung von Plaquestatus und Blutungsneigung. Doch nur in der Testgruppe konnte die-

ser positive Effekt in den folgenden Wochen weiter ausgebaut und sogar stabilisiert werden. Solange der API bei den Anwendern des meridol-Verbundes nach zwölf Wochen bei nur noch 48 %, das entspricht einer Verbesserung um 36 Prozentpunkte, der SBI verringerte sich auf 21 % und damit um 46 Prozentpunkte. In der Kontrollgruppe verschlechterten sich die Werte hingegen im weiteren Versuchszeitraum wieder und erreichten nach zwölf Wochen annähernd die Ausgangswerte. „Die guten Testergebnisse der meridol-Produkte erklären sich durch die ausgeprägten antibakteriellen sowie plaque- und entzündungshemmenden Eigenschaften von Aminfluorid in Verbindung mit Zinnfluorid“, erklärt Bärbel Kiene, Director Scientific Affairs bei GABA international. „Diese Wirkstoffkombination zeich-

net sich außerdem durch eine sehr gute Verträglichkeit aus, sodass sich alle Präparate hervorragend zur Langzeitanwendung eignen. Dass meridol Mundspül-Lösung alkoholfrei und bereits bei einmal täglicher Anwendung wirksam ist, macht sie zudem besonders unkompliziert in der Handhabung.“

Literatur: Banach J, Wiernicka-Menkiszak M, Mazurek-Mochol M, Trąbska-Åwistelnicza M, Betleja-Gromada K. Czas Stomatol 60 (2007), 11–19.

KN Adresse

GABA GmbH
Berner Weg 7
79539 Lörrach
Tel.: 0 76 21/9 07-0
Fax: 0 76 21/9 07-1 24
E-Mail: info@gaba-dent.de
www.gaba-dent.de

ANZEIGE

discovery® sl □ de

discovery® sl

WELTPREMIERE



Das kleinste SL-Bracket der Welt.
Natürlich von Dentaureum.

Ausgezeichnete Therapie-Effizienz

Überzeugender Patientenkomfort

Super einfache Handhabung

Umfangreiches Zubehör-
und Serviceprogramm

D
DENTAUREUM

Turnstraße 31 · 75228 Ispringen · Germany · Telefon +49 72 31/803-0 · Fax +49 72 31/803-295
www.dentaureum.de · E-Mail: info@dentaureum.de

Frische Füße in der Praxis

„Toffeln“ – die Ultraleichten von BEYCODENT

Eine neue Generation moderner Praxisschuhe bietet ab sofort BEYCODENT mit der Serie „Toffeln“. Die Qualitäts-Arbeitsschuhe zeichnen sich durch besondere Trageeigenschaften aus: Das Air-Active-System hält die Füße dank perforiertem Leder länger frisch, für eine gute Fußbelüftung sorgt die antibakterielle und geruchsabweisende Carbon-Einlage, Massageeinlage und Abrollunterstützung für komfortables Laufen. Neuartige Gecko-Inlays sorgen für extreme Rutsicherheit, ebenso wie die Schock absorbierende PU-Laufsohle für gesundes und komfortables Gehen, die im Zusammenhang mit der optimalen Absatzhöhe für Druckentlastung sorgt. Auf hellen Kunststoff-Fußböden hinterlassen



die Toffeln von BEYCODENT keine Radiespuren. Zudem sind die Schuhe antistatisch ausgerüstet. Es stehen form-schöne Modelle in Damen- und Herrengrößen zur Auswahl.

KN Adresse

BEYCODENT
Wolfsweg 34
57562 Herdorf
Tel.: 0 27 44/92 00 13
Fax: 0 27 44/7 66
E-Mail: info@beycodent.de
www.beycodent.de

Beste KFO-Klebetchnik

„Self Etching“ Primer von Reliance Orthodontic

Dem Spezialisten in der KFO-Klebetchnik ist es erneut gelungen, ein an sich bekanntes Verfahren zu verbessern und somit die Anwendung für das Praxisteam zu erleichtern. Der neue „Self Etching“ Primer wird jetzt in einer Kartusche geliefert, die bei jeder Anwendung die exakt gleiche Menge abgibt.



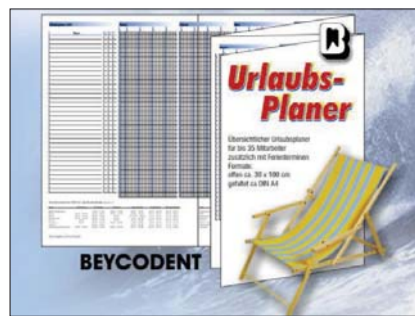
Das mitgelieferte Tray verfügt über eine Abdeckung, die das nicht ver-

brauchte Material bis zu sechs Stunden vor Licht schützt. Materialverlust wird somit stark reduziert. Kompatibilitätsprobleme entstehen nicht, da es mit jeder beliebigen lichterhärtenden Klebepaste, unabhängig vom Hersteller, angewandt werden kann. Weitere Informationen erhalten Sie bei der smile dental GmbH unter angegebener Adresse.

KN Adresse

smile dental GmbH
Neanderstraße 18
40233 Düsseldorf
Tel.: 02 11/2 38 09-0
Fax: 02 11/2 38 09-15
E-Mail: info@smile-dental.de
www.smile-dental.de

Praktisch und übersichtlich Urlaubsplanung 2009 – perfekt mit BEYCODENT



liche Ferientermine und Feiertage aller Bundesländer in Deutschland. Das handliche Format von ca. 30 x 100 cm bietet die Möglichkeit, den Urlaubsplaner auch als Wandplaner zu benutzen. Durch eine geschickte Falzung ist er in einem DIN A4-Büroordner schnell abheftbar. Der Urlaubsplaner ist für 6,95 € zzgl. MwSt. über den Dentalhandel oder das Internet zu beziehen. Nähere Informationen erhalten Sie unter angegebener Adresse. 

KN Adresse

BEYCODENT
Wolfsweg 34
57562 Herdorf
Tel.: 0 27 44/92 00 13
Fax: 0 27 44/7 66
E-Mail: info@beycodent.de
www.beycodent.de
www.praxis-office.de

Die Urlaubsplanung für das Jahr 2009 steht vor der Tür. Ein übersichtliches Planen schafft dabei Flexibilität und Vertrauen. Mit dem neuen Urlaubsplaner aus dem Hause BEYCODENT hat das Praxisteam alle Ferientermine im Blick und es gibt keine Missverständnisse.

Ab sofort bietet BEYCODENT den praktischen „Urlaubsplaner Praxis und Labor“ für 2009 an. Dieser verfügt über 35 Spalten für bis zu 35 Mitarbeiter – alles übersichtlich für ein komplettes Jahr. Zusätzlich beinhaltet der Urlaubsplaner sämt-

Ästhetische Ergebnisse ohne Beschleifen

WhiteVeneers®-System verwirklicht ästhetische Frontzahnrestorationen schneller und einfacher.



Abb. 1: Mit ihrer Zahnstellung und Zahnfarbe unzufriedene Patientin.



Abb. 2: Patientin nach nur zwei Terminen sowie rund zwei Stunden Behandlungszeit.


Die in Abbildung 1 zu sehende Patientin war sowohl mit ihrer Zahnstellung als

auch mit der Zahnfarbe unzufrieden, wollte sich jedoch ihre ansonsten gute Zahn-

Maxime werden aktuell auch in Endverbrauchermedien Leser über die neu-

hartschubstanz nicht beschleifen lassen. Da ihr behandelnder Zahnarzt bereits seit einiger Zeit das White Veneers®-System nutzte, konnte er ihr diesen Wunsch problemlos erfüllen. So war die Behandlung dank der patentierten Einsetzhilfe nach nur zwei Terminen und insgesamt rund zwei Stunden Behandlungszeit mit einem sichtbar erfolgreichen Ergebnis abgeschlossen (Abb. 2). Schnell, schmerzfrei, schön, bezahlbar – mit dieser

zantomed

en Möglichkeiten informiert und somit registrierten Praxen regelmäßig neue Patienten zugeführt. Weiterführende Informationen hält das Unternehmen auf seiner Internetseite www.whiteveneers.de bereit und steht unter der angegebenen Telefonnummer gern für weitere Fragen und Informationen zur Verfügung. 

KN Adresse

zantomed Handels GmbH
Ackerstr. 5
47269 Duisburg
Tel.: 02 03/8 05 05 48
Fax: 02 03/8 05 10 44
E-Mail:
whiteveneers@zantomed.de
www.white-veneers.de

Das neue Kursbuch 2009 ist da

Auch im nächsten Jahr bietet die Dentaurnum-Gruppe wieder erstklassige Fortbildungen an.

Für alle, die sich vorgenommen haben, im kommenden Jahr an einer Fortbildung teilzunehmen, ist das vielfältige Kursbuch 2009 der Dentaurnum-Gruppe genau das Richtige. Auf über 80 Seiten sind Informationen zu den verschiedensten Kursthemen und Referenten kompakt dargestellt. Angeboten werden Fortbildungen in den Fachgebieten Orthodontie, Kieferorthopädische Zahntechnik, Zahn-technik allgemein und Implantologie. Für das hochwertige Ver-



anstaltungsangebot von Dentaurnum-Implants gab es bisher eine separate Kursbrochure – jetzt sind alle Fortbildungsbereiche der Dentaurnum-Gruppe in einem Gesamtbuch zusammengefasst. Bei einer Auswahl an über 100 interessanten Kursen, die von über 70 namhaften Referenten gehalten werden, ist mit Sicherheit für jeden etwas dabei – ob Einsteiger, Fortgeschrittener oder Experte.

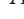
Erweitert wurde u. a. der Kursbereich zum Thema „Skelettale Verankerung“ durch die Kombination mit selbstligierenden Brackets. Ästhetische Zahnheilkunde, Aufbissbehelfe in der Kieferorthopädie sowie das Herbst®-Scharnier sind weitere neue Kursthemen. Einzigartig auch das Angebot an Fortbildungen zur kieferorthopädischen Zahntechnik. Von der einfachen Plattenapparatur bis hin zu Spezialgeräten wie z. B. der Pendelapparatur oder dem Crozat-Gerät sind alle Themen vertreten, die für kieferorthopädisch interessierte Zahntechniker wichtig sind. Weiterhin sehr beliebt in der Zahntechnik sind Kurse zur Teleskoptechnik und die bewährten Modellgusskurse.

In der Implantologie bietet die Dentaurnum-Gruppe ein breites

Spektrum an praxisorientierten Kursen an, wie z. B. Implantationskurse an Humanpräparaten, augmentative Techniken mit Live-OP oder Implantatprothetik für das Behandler-Team. Selbstverständlich sind alle zahnmedizinischen Kurse mit Fortbildungspunkten ausgezeichnet. Alle Kurse finden im CDC – Centrum Dentale Kommunikation, dem Schulungszentrum der Dentaurnum-Gruppe in Ispringen, oder regional statt. Das Angebot an regionalen Kursen wurde stark erweitert.

Bei Interesse werden auch Inhouse-Schulungen durchgeführt. Einen aktuellen Überblick über alle Kurse und Veranstaltungen bietet die Homepage www.dentaurnum.de oder der Kurs-Newsletter der Dentaurnum-Gruppe. Dieser erscheint mehrmals im Jahr und informiert über alle Neuigkeiten rund um Fortbildungen.

Für den gesamten Fortbildungsbereich gilt das Dentaurnum-Bonusheft. Jeder Kursteilnehmer erhält nach dem Besuch von vier Kursen 50 % Rabatt auf den 5. Kurs und nach weiteren vier Kursen wieder 50 % Rabatt. Hiermit möchte sich die Dentaurnum-Gruppe bei treuen Kursbesuchern bedanken.

Das Kursbuch 2009 kann ab sofort kostenlos unter angegebener Adresse angefordert werden. 

KN Adresse

DENTAURUM
J. P. Winkelstroeter KG
Centrum Dentale Kommunikation
Turnstr. 31
75228 Ispringen
Tel.: 0 72 31/8 03-4 70
Fax: 0800/4 14 24 34
E-Mail: kurse@dentaurnum.de
www.dentaurnum.de

Besuchen Sie den
RealkFO-Messestand Nr. 35 bei der
DGKFO-Tagung in Köln (www.realkfo.com)

Eine klare Lösung. Ihre Patienten werden es lieben.



Einführung des transparenten BioMers ASTICS™ Retainer: ein ästhetisches, kieferorthopädisches Retentionssystem. Geeignet für gelötete Hawley-, Wrap-Around- oder Spring-Retainer.



Mit dem ASTICS™ Retainer kann Ihr Patient ab sofort wählen, ohne auf die bewährte Funktion eines herkömmlichen Metallbogens zu verzichten. Ausgezeichnete Eigenschaften in Verbindung mit ästhetischem Aussehen, machen den ASTICS™ Retainer zu einem wertvollen Instrument zur Mitarbeit und Zufriedenheit Ihrer Patienten. Seien Sie dabei!

Für mehr Informationen:

contact@biomersbraces.com



Von Anfang bis zum Ende

BioMers We Make You Smile

www.biomersbraces.com • BioMers Products, LLC • 3425 Radio Road, Suite 204 • Naples, Florida 34104

ANZEIGE

Notouch+ – Das Plus an Hygiene

Zuverlässig und sparsam – Der neue berührungslose Spender von RIETH.



- › B/T/H: 144 x 106 x 255 mm
- › Gewicht: 740 g (ohne Chemikalien, inkl. Zubehör)
- › Spendevolumen: ca. 1,4 ml Desinfektionsmittel oder 0,75 g Schaumseife pro Sprühstoß
- › Großer Batteriepack für 100.000 Auslösefunktionen
- › Stromquelle: vier Alkali-Batterien Typ D
- › Funktionssicherer Sensor mit individuell regulierbarer Reichweite
- › Flascheninhalt: 1 l

Mit Notouch+ wird dem Behandler ein professionelles Hygienekonzept geboten, um Patienten und Praxismitarbeiter ideal zu schützen. Zudem erfüllt der Spender die neuen Hygienerichtlinien des Robert Koch-Institutes, nach welchen Spender für Seife und Desinfektionsmittel in den Behandlungsräumen nur noch „ohne Handberührung“ betätigt werden dürfen.

Neben dem einstellbaren Sprühmodus für Einfach- oder Doppeldosierung ermöglicht ein Power-Pack aus vier Alkali-Batterien einen vom Stromanschluss unabhängigen Betrieb sowie über 100.000 Sprühvorgänge. Eine LED-Anzeige signalisiert darüber hinaus den entsprechenden Betriebsstatus (Strom- bzw. Batteriebetrieb). Selbstverständlich bietet RIETH. zum neuen Spender auch den entsprechenden Inhalt – die milde Schaumseife DU mit hautpflegenden Substanzen oder das hautfreundliche, parfümfreie Desinfektionsmittel SA (VAH-DGHM-zertifiziert). Beides wird komplett mit neuen Pumpen gemäß RKI geliefert.

KN Adresse

RIETH.
Dentalprodukte
Im Rank 26/1
73655 Plüderhausen
Tel.: 0 71 81/25 76 00
Fax: 0 71 81/25 87 61
E-Mail: info@a-rieth.de
www.rieth-dentalprodukte.de

Mit Notouch+ stellt die Firma RIETH. einen neuen vollautomatischen Spender für Desinfektionsmittel oder Schaumseife vor. Dieser funktions-sichere, hochwertige Sensorspender steht für den sofortigen, variablen Einsatz als freistehende Einzelmodule oder als Wandspender (Montage durch Kleben oder Schrauben möglich) zur Verfügung.

Durch seine berührungslose, portionsgerechte Abgabe werden Kreuzkontamination optimal verhindert. Zudem ist der Spender zuverlässig und aufgrund der automatischen Dosierung absolut sparsam.

Die technischen Daten von Notouch+ im Überblick:
› robuster Sensor, zuverlässiger, störungsfreier Betrieb



KaVo erweitert Turbinenprogramm

GENTLEmini 5000 – Die ideale Ergänzung zur GENTLEsilence 8000 Turbine



Mit Einführung der GENTLEsilence 8000 hat KaVo neue Maßstäbe bei Premiumturbinen gesetzt. Als ideale Ergänzung zur überaus erfolgreichen GENTLEsilence 8000 bietet das Unternehmen nun mit der GENTLEmini 5000 eine neue Miniaturturbine speziell für die Behandlung von Kindern und Senioren an. Mit ausgereifter Technologie bringt die GENTLEsilence 8000 Turbine Höchstleistung für präzise zahnärztliche Präparationen. Die angenehme Laufruhe, hervorragende Leistung und der kleine Kopf mit patentiertem 100-Grad-Kopfwinkel sind nur einige der Merkmale, die diese Turbine zur

erfolgreichsten KaVo Turbine aller Zeiten gemacht haben. Als ideale Ergänzung hierzu bietet KaVo nun die GENTLEmini 5000 Turbine an. Diese neue Miniaturturbine vereint die Vorteile der GENTLEsilence 8000 mit einem noch kleineren Kopfdesign. Der Miniaturkopf der GENTLEmini 5000 mit 100-Grad-Kopfwinkel, einem Kopfdurchmesser von nur 10,8 mm und einer Kopfhöhe von 12,1 mm bietet optimale Sicht und schafft damit beste Voraussetzungen für ungehindertes Arbeiten, auch bei sehr beengten Platzverhältnissen. Vor allem bei der Behandlung von Kindern oder Senioren ist

dieser zusätzliche Freiraum im molaren Bereich ein wertvoller Gewinn. Die GENTLEmini 5000 stellt damit eine sinnvolle Ergänzung zur GENTLEsilence 8000 Turbine dar. Mit starken Leistungswerten, schattenfreier

Ausleuchtung des Arbeitsfeldes und sicherer Kühlung der Präparationsstelle ermöglicht die GENTLEmini ein effektives Arbeiten ohne Kompromisse. Dabei schützt die vorbildliche Laufruhe der neuen KaVo Miniaturturbine die Gesundheit von Praxisteam und Patienten.

KN Adresse

KaVo Dental GmbH
Bismarckring 39
88400 Biberach/Riß
Tel.: 0 73 51/56-0
Fax: 0 73 51/56-14 88
E-Mail: info@kavo.com
www.kavo.com



Bügeln oder Behandeln?

NEU
KFO-FACTORIZING
mit effektiver Ratenzahlung

Erfolgreiche Kieferorthopäden wählen KFO-Factoring

Kein Kieferorthopäde käme auf die Idee, seine Arbeitskleidung in der Praxis zu bügeln. Schon gar nicht, wenn der Patient wartet. Genau so unwirtschaftlich ist es, Daten und Raten seiner Patienten selbst zu verwalten. Dafür gibt es KFO-Factoring mit effektiver Patienten-Ratenzahlung. Das spart Zeit und Nerven.

Weitere Vorteile: KFO-Factoring sorgt für schnelles Geld, indem es Honorare sofort bezahlt. Schützt Sie zu 100 % vor Honorarausfällen. Verzinst Ihr Guthaben mit 4,25 %. Schießt auf zukünftige Honorare bis zu 25.000 Euro vor. So können Sie sich voll auf die Behandlung Ihrer Patienten konzentrieren.

EOS Health Honorarmanagement AG

Steindamm 80
20099 Hamburg
Tel. 0800 8111800

Fax 0800 8484488
info@eos-health.ag
www.eos-health.ag



An Group Company