

# KN PRODUKTE

## Noch ästhetischer und absolut unsichtbar Einfach, schnell und präzise

Auf der IDS präsentierte FORESTADENT eine Messeneuheit – ab sofort gibt es die QuicKlear®-Brackets von 5 bis 5 im Oberkiefer. Somit passt sich die Keramikvariante des bekannten und bewährten selbstligierenden Quick 2.0®-Systems noch makelloser an die natürliche Schönheit der Zähne an.



Mit dem neuen Quick-Bogeninstrument ist das Einlegen von Bögen noch einfacher und schneller möglich.



Jetzt auch von 5 bis 5 im OK erhältlich – die QuicKlear®-Brackets von FORESTADENT. Für eine rundum natürliche Optik und somit perfekte Ästhetik.

Für die perfekte Tarnung im Mund sorgen ab sofort die QuicKlear®-Keramikbrackets von FORESTADENT. Diese werden jetzt von 5 bis 5 im Oberkiefer angeboten und bieten so eine noch ästhetischere Korrektur von Zahnfehlstellungen. QuicKlear®-Brackets sind selbstligierend und bestehen aufgrund ihrer Transluzenz durch beste Ästhetik sowie hohe Stabilität. Die aktiven zweiflügeligen Brackets sind optimal verrundet und verfügen über die bewährte wie vertraute Verschlussmechanik des Quick 2.0®-Systems. Die optisch kleine und somit kaum sichtbare Verschlussklammer ist aus einer hochelastischen

Chrom-Cobalt-Legierung gefertigt. Zwei integrierte Mechanismen garantieren dabei deren einfaches Öffnen und Schließen. Vor allem das Öffnen per Sonde von gingival wird durch einen speziellen, stark ausgeprägten Einführtrichter sowie Führungsrillen erleichtert. Das Schließen erfolgt mittels sanften Fingerdrucks. Für eine optimale Haftung der Brackets am Zahn sowie deren problemloses Entfernen ohne Schmelzausrisse sorgt eine inversive Hakenbasis. Sie verfügt über eine diametral versetzte Lochretention sowie mesio-distale Schrägen. Diese gewährleisten die splitterfreie Abnahme der Brackets mittels Zange oder speziellen Pauls-Tool. Eine okklusogingivale Kante an der Bracketbasis verhindert zudem das Eindringen von überfließendem Kleber in die Verschlussmechanik. Ebenso erleichtert sie das Entfernen von überschüssigem Adhäsiv. QuicKlear®-Brackets sind friktionsarm und ermöglichen in Kombination mit thermoelastischen Bögen wie dem BioStarter® den Einsatz geringer Kräfte. Abgerundete Slotkanten sowie vier Kontaktpunkte im Slot ermöglichen dabei kontrollierte Kraftübertragungen und gewährleisten ein präzises und schnelles Alignment. Kon-

ten bislang zahnfarbene beschichtete Bögen bei Metall- und Keramikslots nicht verwendet werden, ist deren Einsatz beim QuicKlear® sehr wohl indiziert. So sorgen Titanol® Cosmetic Bögen (ebenfalls von FORESTADENT) für eine rundum natürliche Optik und exzellente Ästhetik.

Um das Einlegen der Bögen in den Bracketslot noch einfacher und schneller zu realisieren, ist ab sofort das neue Quick-Bogeninstrument er-

hältlich. Dieses ist im QuicKlear®-Starterkit seit Mai 2009 erhältlich bzw. kann separat bestellt werden. **KN**

### KN Adresse

FORESTADENT  
Bernhard Förster GmbH  
Westliche Karl-Friedrich-Straße 151  
75172 Pforzheim  
Tel.: 0 72 31/4 59-0  
Fax: 0 72 31/4 59-1 02  
E-Mail: info@forestadent.com  
www.forestadent.com

smile dental bietet Ätzgel mit bester Viskosität.



Opal-Etch ist ein 35%iges Phosphorsäure-Ätzgel. Seine Viskosität gestattet ein gezieltes Aufbringen ohne abzufließen, welches durch feine Metallkanülen unterstützt wird. Opal-Etch ist selbstbegrenzend hinsichtlich der Ätztiefe (durchschnittliche Tiefe 1,5 µm bei

15 Sekunden Ätzung), glycerinfrei und lässt sich rasch und vollständig beim Spülen entfernen. Das Ätzgel wird in Packungsgrößen mit 4 oder 20 Spritzen à 1,5 Gramm angeboten. **KN**

### KN Adresse

smile dental  
Handelsgesellschaft mbH  
Neanderstr. 18  
40233 Düsseldorf  
Tel.: 02 11/2 38 09-0  
Fax: 02 11/2 38 09-15  
E-Mail: info@smile-dental.de  
www.smile-dental.de

## Erfolg im Dialog

dental  
bauer



ANZEIGE



## Das unverwechselbare Dentaldepot!

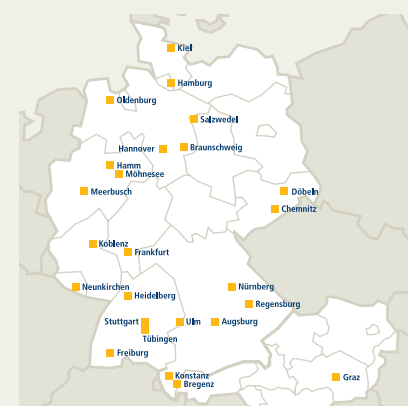
Alles unter einem Dach:  
dental bauer-gruppe – Ein Logo für viel Individualität  
und volle Leistung

Die Unternehmen der dental bauer-gruppe überzeugen in Kliniken, zahnärztlichen Praxen und Laboratorien durch erstklassige Dienstleistungen.

Ein einziges Logo steht als Symbol für individuelle Vor-Ort-Betreuung, Leistung, höchste Qualität und Service.

Sie lesen einen Namen und wissen überall in Deutschland und Österreich, was Sie erwarten dürfen.

- Kundennähe hat oberste Priorität
- Kompetenz und Service als Basis für gute Partnerschaft
- Unser Weg führt in die Zukunft



www.  
dentalbauer.de

## Eine starke Gruppe

## Sekundenschnell und sicher

BIOSTAR® mit modernster Scanner-Technologie



Zusammen mit den seit mehr als 40 Jahren bewährten BIOSTAR®-Konstruktionsmerkmalen, wie beispielsweise dem Beheizen der dem Modell zugewandten Folienoberseite, steht das neue BIOSTAR® für absolut prozesssicheres und schnelles Tiefziehen auf qualitativ höchstem Niveau. Nähere Informationen und unverbindliche Vorführungen des neuen BIOSTAR®-Gerätes können über die angegebene Service-Telefonnummer vereinbart werden. **KN**

### KN Adresse

SCHEU-DENTAL GmbH  
Am Burgberg 20  
58642 Iserlohn  
Tel.: 0 23 74/92 88-0  
Fax: 0 23 74/92 88-90  
E-Mail: service@scheu-dental.com  
www.scheu-dental.com

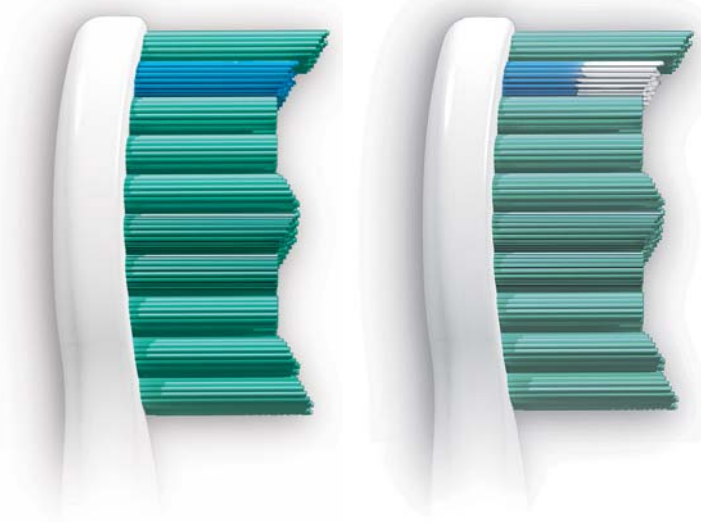
Im Rahmen der Internationalen Dental-Schau in Köln stellte die Firma SCHEU-DENTAL GmbH aus Iserlohn die 6. Generation ihres BIOSTAR®-Tiefziehgerätes vor. Mithilfe modernster Scanner-Technologie werden hierbei sekundenschnell und sicher alle notwendigen Parameter wie Temperatur, Heiz- und Abkühlzeiten über den auf jeder einzelnen SCHEU-Folie aufgedruckten Barcode erfasst. Diese eindeutige Kennzeichnung schließt ein Verwechseln von Tiefziehmaterialien von vornherein aus.



## Bürstenköpfe mit Erinnerungsfunktion 3D Accutomo erweitert sein Spektrum

Reminder Bristles zeigen durch Farbwechsel, wann Bürstenkopf zu wechseln ist.

Ab sofort sind vier weitere Aufnahmeformate mit der 170er-Version verfügbar.



Untersuchungen legen nahe, dass Patienten ihre Bürstenköpfe zu selten austauschen (Koch et al. Oralprophylaxe 2007). Philips möchte den Anwender durch die Neuentwicklung der Reminder Bristles darauf aufmerksam machen, den Bürstenkopf regelmäßig zu wechseln und so noch besser auf ihre Mundhygiene zu achten. Die Reminder Bristles sind anwendbar für die Sonicare-Modelle FlexCare, Healthy White und Elite. Sie sind auch als Mini-Bürstenköpfe erhältlich. **KN**

Ab dem zweiten Halbjahr 2009 sind alle ProResults- und Elite-Bürstenköpfe von Philips Sonicare als Reminder Bristles erhältlich. Die schlaun Bürstenköpfe verfügen über eine integrierte Erinnerungsfunktion, die dem Verwender anzeigt, wann er

den Bürstenkopf wechseln sollte. Indikator ist die Farbe der Borsten. Sind diese vollständig entfärbt, ist es Zeit für einen neuen Bürstenkopf. Bei zweimal täglichem Putzen erinnern die Borsten nach drei Monaten an den Bürstenkopfwechsel.

### KN Adresse

Philips GmbH  
UB Consumer Lifestyle  
Lübeckertordamm 5  
20099 Hamburg  
Tel.: 0 40/28 99-0  
www.sonicare.de

Neue Zwischenformate lassen den ambitionierten Diagnostiker auf nunmehr insgesamt neun Aufnahmeformate zurückgreifen. Weitere vier Größen verbreitern jetzt die Vielfalt des 3D Accutomo von J. Morita. Auf der diesjährigen IDS in Köln sollten sich die Besucher von der Aufnahmequalität in der gesamten Bandbreite von Ø 40 x H 40 mm bis Ø 170 x H 120 mm überzeugen. Die Voxelgröße 80 µm lässt sich selbst im größten Format realisieren, sodass diese Detailschärfe jeden Sceptiker überzeugen sollte. Das große Field of View (FOV) eignet sich für die präzise Diagnose der gesamten Kopfregion. Hart- und Weichgewebe können mittels einer erhöhten Bild-dynamik präziser visualisiert werden. Die eingebaute FPD (Flat Panel De-



3D Accutomo 170: Hohes Auflösungsvermögen von Ø 40 x H 40 mm bis Ø 170 x H 120 mm.

tor)-Technologie verfügt über eine 14-Bit-Graustufenkala und schafft eine ausgewogene Verteilung der Kontraste.

Der Accutomo lässt sich für vielfältige Indikationsbereiche, z. B. im Bereich der Implantattherapie, bei apikalen Läsionen, Kiefergelenkaufnahmen, Impaktierungen, in der Endodontie, der restaurativen Zahnheilkunde und Chirurgie nutzen. Der Anwender wählt zwischen den Aufnahmebereichen, ohne auf eine gleichbleibend hohe Auflösung verzichten zu müssen.

Die Strahlenbelastung für den Patienten bleibt gering.

Die speziell entwickelte Zoom-Rekonstruktionsfunktion besitzt auch die 170er-Version. Diese „Lupe“ ermöglicht es, z. B. aus einer 80 x 80-Aufnahme mit einer Voxelgröße von 160 µm alle Detailsichten von interessierenden Regionen mit einer Voxelgröße von 80 µm zu rekonstruieren. Dabei wird die Vergrößerungsaufnahme

mit 80 µm sogar schärfer. Somit entfallen nachträgliche Detailaufnahmen, die den Patienten unnötig mit Röntgenstrahlen belasten könnten. Weitere Informationen sind unter angegebener Adresse erhältlich. **KN**

### KN Adresse

J. Morita Europe GmbH  
Justus-von-Liebig-Straße 27a  
63128 Dietzenbach  
Tel.: 0 60 74/8 36-0  
Fax: 0 60 74/8 36-2 99  
E-Mail: info@jmoritaurope.com  
www.jmoritaurope.com

ANZEIGE

*Ästhetik  
Schnellere Ergebnisse  
Komfort...*

# Logic™ Line

## Jetzt auch kosmetisch!

Verkürzte Behandlungszeit, größtmögliche Ästhetik und Komfort sind die idealen Komponenten für die kosmetische Kieferorthopädie. Die bemerkenswerten Eigenschaften der neuen Logic Line™ ästhetischen Brackets, welche speziell für die Kombination mit den Slide™ Ligaturen hergestellt wurden, passen sich diesen Anforderungen an.

Die Brackets sind aus einem mikrogefüllten Copolymer hergestellt und in der Technik STEP (Straight-Wire Behandlungssystem) und Roth\* erhältlich.

**LEONE S.p.a** Orthodontics and Implantology  
Via P. a Quaracchi, 50 50019 Sesto Fiorentino FIRENZE (Italy)  
Phone +39 0553044620 Fax +39 055304405  
info@leone.it www.leone.it

\*Die in diesem Katalog aufgeführten Brackets sind keine Imitationen von anderen Brackets. Leone spa bestätigt auch nicht die Zustimmung durch die oben genannten Doktoren oder Schulen.

PP88/01-TE

## Sparen Sie Zeit und Geld!

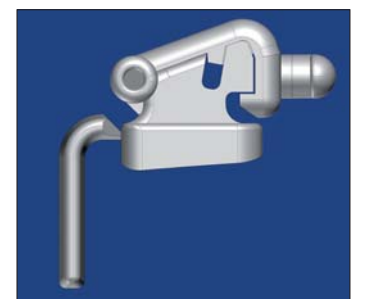
Phantom™ – das ästhetische selbstligierende Lingualbracket für die direkte Klebetechnik

Das Phantom™-Lingualbracket wurde für die direkte Klebetechnik mit einer abnehmbaren Positionierungshilfe entwickelt, welche ein schnelles und korrektes Setzen der Brackets garantiert. Sie kann leicht per Hand oder mittels Schneideinstrument abgenommen werden.

Phantom™ verfügt über einen eingebauten Torque, ist selbstligierend und mit einem aufschnappbaren Clip versehen, welcher mittels Spezialinstrument leicht geöffnet werden kann. Zunächst passiv, dann interaktiv. Sobald ein Vierkantbogen eingelegt wird, drückt ein am flexiblen Clip befindlicher Keil diesen nach unten und hält ihn fest in Position.

Phantom™-Brackets bestehen aus einem speziellen medizinischen Polymer, welches nicht nur Stärke und Flexibilität, sondern auch Ästhetik bietet. Und zwar wahre Ästhetik – so sind aufgrund seiner Transparenz keine Brackets oder dunkle Schatten von Metall im Unterkiefer sichtbar.

Phantom™-Lingualbrackets werden in einem komfortablen Starter Kit mit Brackets, einer Auswahl an Bögen, Elastikketten, Instrument sowie einer Anleitung angeboten. Eine sehr gute Alternative zu heraus-



nehmbaren bzw. funktionellen Apparaturen. Nähere Informationen unter angegebener Adresse **KN**

### KN Adresse

Gestenco International AB  
P.O. Box 240 67  
SE-400 22 Gothenburg  
Schweden  
Tel.: +46-31/81 00 35  
Fax: +46-31/81 46 55  
E-Mail: info@gestenco.com  
www.gestenco.com