

Sensorgesteuerte Desinfektion

Mit Notouch-Spendersäulen von RIETH. wirksam gegen Schweinegrippeviren.



Die Notouch-Spender arbeiten mit einem leistungsstarken Batteriepack und sind somit netzunabhängig. Das abschließbare Gehäuse ist zum einfachen Wechseln der Gelpatronen leicht zu öffnen und sehr gut zugänglich. Die durchdachten Säulen haben durch schwere Platten einen sicheren Stand, an einer Durchgangsöffnung am Fußende kann die Säule mit einer Kette oder Stahlseil gegen Diebstahl gesichert werden, außerdem lassen sich die Desinfektionssäulen zur Reinigung der Auffangschale öffnen.

Das Säulenkonzept von RIETH. ist hervorragend für Wartezimmer und andere Patientenbereiche geeignet. **KN**

KN Adresse

RIETH.
Im Rank 26/1
73655 Plüderhausen
Tel.: 0 71 81/25 76 00
Fax: 0 71 81/25 87 61
E-Mail: info@a-rieth.de
www.a-rieth.de

Wenn die kalte Jahreszeit beginnt, werden die Fallzahlen von Schweinegrippe-Erkrankungen stark steigen. Experten warnen vor einer Pandemie. IHK und das Robert Koch-Institut empfehlen daher, Spender mit Desinfektionsmittel aufzustellen. Frei aufstellbare Desinfektionsstationen der Firma RIETH. sind genau für dieses Einsatzgebiet konstruiert. Die modernen 1,20 m hohen Spendersäulen haben ein sogenanntes Notouch-Sensormodul, das ohne Handberührung arbeitet. Diese Technik ist besonders hygie-

nisch, da sie Kreuzkontamination vermeidet. Pro Auslösevorgang werden sparsame 3 ml Gel, ausreichend für eine Handdesinfektion, gespendet. Sie arbeiten mit einem hautfreundlichen Desinfektionsgel, das unter anderem gegen die H1N1 Schweinegrippeviren, aber auch gegen normale Grippeviren und Noroviren schützt. Das angenehm riechende und hautfreundliche Einreibegel zur Handdesinfektion spendet zusätzlich Feuchtigkeit.

ANZEIGE

cosmetic dentistry

beauty & science



„Schönheit als Zukunftstrend“ wird nach Ansicht vieler Fachleute in den kommenden Jahren auch die Nachfragesituation im Dentalmarkt grundsätzlich verändern. Neben der Wiederherstellung oder Verbesserung natürlicher funktionaler Verhältnisse im Mund-, Kiefer- und Gesichtsbereich wird es zunehmend Nachfragen zu darüber hinausgehenden kosmetischen und optischen Verbesserungen oder Veränderungen geben. Ähnlich wie im traditionellen Bereich der Schönheitschirurgie wird auch die Zahnheilkunde in der Lage sein, dem Bedürfnis nach einem jugendlichen, den allgemeinen Trends folgenden Aussehen zu entsprechen. Gleichzeitig eröffnen sich in der Kombination verschiedener Disziplinen der Zahnheilkunde völlig neue Möglichkeiten.

Um diesen hohen Anforderungen und dem damit verbundenen Know-how zu entsprechen, bedarf es einer völlig neuen Gruppe von Spezialisten, die facto der „Universal Spezialisten“, Zahnärzte, die ihr erstklassiges Spezialwissen in mehreren Disziplinen auf einer qualitativ völlig neuen Stufe umsetzen. Mit anderen Worten – Cosmetic Dentistry ist High-End-Zahnmedizin.

In Form von Fachbeiträgen, Anwenderberichten und Herstellerinformationen wird über neueste wissenschaftliche Ergebnisse, fachliche Standards, gesellschaftliche Trends und Produktinnovationen informiert werden. Ergänzt werden die Fachinformationen durch juristische Hinweise und Verbandsinformationen aus den Reihen der Deutschen Gesellschaft für Kosmetische Zahnmedizin. Insbesondere die Einordnung der Fachinformationen in die interdisziplinären Aspekte der Thematik stellen einen völlig neuen Ansatz dar. **KN**

Probeabo
1 Ausgabe kostenlos!

Ja, ich möchte das Probeabo beziehen. Bitte liefern Sie mir die nächste Ausgabe frei Haus.

Sowohl Sie bis 14 Tage nach Erhalt der kostenfreien Ausgabe keine schriftliche Abbestellung von mir erhalten, möchte ich die cosmetic dentistry im Jahresabonnemnt zum Preis von 35 EUR/Jahr beziehen. Das Abonnement verlängert sich automatisch um ein weiteres Jahr, wenn es nicht sechs Wochen vor Ablauf des Bezugszeitraumes schriftlich gekündigt wird (Poststempel genügt).

Antwort per Fax 03 41/4 84 74-2 90 an OEMUS MEDIA AG oder per E-Mail an grasse@oemus-media.de

Name, Vorname _____
Firma _____
Straße _____
PLZ/Ort _____
E-Mail _____ Unterschrift _____

Widerrufsbelehrung: Den Auftrag kann ich ohne Begründung innerhalb von 14 Tagen ab Bestellung bei der OEMUS MEDIA AG, Holbeinstr. 29, 04229 Leipzig, schriftlich widerrufen. Rechtzeitige Absendung genügt.

Unterschrift _____

OEMUS MEDIA AG
Holbeinstr. 29, 04229 Leipzig, Tel.: 03 41/4 84 74-0, Fax: 03 41/4 84 74-2 90, E-Mail: grasse@oemus-media.de

Hohe Flexibilität und Mobilität

Innovativer KODAK RVG 6500 Sensor mit Wi-Fi-Kompatibilität für dentale Aufnahmen höchster Qualität.

Die Dental Systems Group von Carestream Health präsentiert ihren ersten Wi-Fi Röntgensensor beim BDTA Dental Showcase in Birmingham sowie bei der ADF in Paris. Damit setzt das Unternehmen seine langjährige Tradition in der Entwicklung innovativer Technologien fort.

Der neue Sensor kann problemlos auf jedem PC eingesetzt werden. Außerdem handelt es sich bei diesem Sensor um das erste dentale Radiografiesystem, das mit den Apple-Plattformen iPhone und iPod Touch kompatibel ist, und sorgt somit für noch flexibleres, mobiles und bequemes Arbeiten. Kunden können die RVG-Mobilanwendung aus dem Apple Store von Apple herunterladen, mit der sie Bilder auf einfache Weise abrufen, anzeigen, anpas-



Mit einer Bildauflösung von 20 Linienpaaren pro Millimeter bietet der KODAK RVG 6500 Sensor Zahnmedizinern ein hohes Maß an Flexibilität und Mobilität, da er einfach und problemlos in verschiedenen Behandlungsräumen eingesetzt werden kann.

Da es keine Kabelverbindung zwischen Sensor und PC gibt, wird der Arbeitsablauf nicht durch herumliegende Kabel gestört und der Komfort für Patienten verbessert. Das kompakte Design des Sensors vereinfacht die Integration und Verwendung bei jedem Einsatz in der Praxis. Die Wi-Fi-Technologie ermöglicht eine schnelle und sichere Bildübertragung. Zudem kann auf Bilder sofort zugegriffen werden.

sen und direkt auf ihrem iPod oder iPhone speichern können – all dies mit nur einem Druck auf den jeweiligen Touchscreen. Prozesse zur Bildverbesserung können direkt auf dem iPod/iPhone verarbeitet werden, um eine Optimierung der Bildqualität zu erzielen. Eine Anwendung zur Bildübertragung ermöglicht darüber hinaus, dass alle Bilder auf einen PC heruntergeladen werden können. Ein einzigartiges intelligentes Positionierungssystem, ab Anfang 2010 optional für das KODAK RVG 6500 System erhältlich, erlaubt eine präzise Sensorausrichtung, sodass



jede Aufnahme zum Erfolg führt. Das System führt den Bediener durch den Positionierungsvorgang und zeigt an, sobald eine perfekte Ausrichtung vorliegt. Es minimiert das Risiko von Kegelausschnitten, fehlenden Spitzen, Winkel Fehlern und der Mehrzahl anderer ausrichtungsbedingter Fehler – und verzichtet dabei auf zusätzliche und umständliche Vorrichtungen zum Positionieren.

Das RVG 6500 System ist seit Ende November 2009 erhältlich. Weitere Informationen unter angegebenem Kontakt. **KN**

KN Adresse

Carestream Health
Deutschland GmbH
Hedelfinger Straße 60
70327 Stuttgart
Tel.: 00800/45 67 76 54
Fax: 07 11/20 70 73 31
E-Mail:
europedental@cshdental.com
www.kodakdental.com

Natürliche Zahnprophylaxe

BuccoTherm-Produkte jetzt erstmals in Deutschland erhältlich.

Thermalwasser aus Castéra-Verduzan steht für ganzheitliche Zahnprophylaxe und ist die natürliche Lösung für die häusliche Zahnpflege. Prophylaxe-Produkte der nun bei Oral-Prevent erhältlichen BuccoTherm-Serie enthalten zwischen 45 und 100 % Thermalwasser. Das Wasser mit basischen pH-Wert (pH 8) reguliert die Mundflora, schützt Zähne und Mukosa vor kariesinduzierenden Säuren. Ein hoher Sauerstoffanteil der Produkte sorgt für eine gemäßigte, aber gezielte Wirkung auf parodontale Keime, die Parodontitis und Gingivitis verursachen. Mineralsalze und Oligo-Elemente beruhigen entzündete Stellen, fördern die Heilung und sorgen für die Remineralisierung des Zahnschmelzes.



BuccoTherm-Produkte gibt es für nahezu jede Lebenssituation – angefangen beim Zahnungshilfegel für rotbackige Babys und als kariesvorbeugende Zahncreme in Gelform für ABC-Schützen und angehende Teenager, über Zahnpaste für Erwachsene mit empfindlichem Zahnfleisch oder zur Plaquerreduzierung bis hin zum Dental-Wasser

zur Reinigung, Feuchtigkeitsversorgung und Unterstützung nach der Zahnarztbehandlung. Eine ideale Ergänzung in jedem Prophylaxe-Shop. **KN**

KN Adresse

Oral-Prevent
Mundhygiene Produkte
Handelsgesellschaft mbH
Tel.: 0 40/4 60 60 88
Fax: 0 40/46 23 16
E-Mail: info@oral-prevent.de
www.oral-prevent.de

Eins plus eins macht drei

EMS kombiniert sub- und supragingivales Air-Polishing sowie Scaling in einer Einheit.

Was sich zunächst als ein wenig paradox anhört, wird bei näherer Betrachtung zur logischen Schlussfolgerung. Um dem Zahnarzt sub- und supragingivales Air-Polishing und Scaling in einer Prophy-



Air-Flow Master Piezon: Ergonomie und Leistungskontrolle auf minimalem Raum. Die Überwachungsleuchten und das einfach zu reinigende Touch Panel haben eine funktionale und moderne Optik.

laxeeinheit zu ermöglichen, hat man sich bei der EMS-Zentrale in Nyon (Schweiz) wieder etwas Neues einfallen lassen: Mit dem neuen Air-Flow Master Piezon geht laut EMS für jeden Prophylaxeprofi jetzt die Rechnung auf – von der Diagnose über die Initialbehandlung bis hin zum Recall. Getragen vom Erfolg des Pie-

zon Master 700, der für den Patienten Schmerzen praktisch ausschließen und maximale Schonung des oralen Epitheliums erlauben soll, bedeute diese Neuerung Patientenkomfort allererster Güte. Diese Bilanz und die glatten Zahnoberflächen seien nur mit den linearen, parallel zum Zahn verlaufenden Schwingungen der „Original Swiss Instruments“ von EMS erzielbar. Dazu käme als weiteres Plus die optimierte Sicht auf die Behandlungsfläche durch die neuen, mit iPiezon-Technologie gesteuerten, Handstücke mit LED-Licht.

Auch ließen sich Parodontitis oder Periimplantitis mit dem Air-Flow Master Piezon effektiv behandeln. So glaubt man bei EMS, mit der im Gerät integrierten „Original Methode Air-Flow Perio“ dem Übel sprichwörtlich auf den Grund gehen zu können. Die für den Einmalgebrauch konstruierte Perio-Flow Düse verwirbelt Wasser und das Pulver-Luft-Gemisch gleichzeitig, sodass man mit dieser Technik zusätzlich Emphy-

seme vermeiden könne. Gespeist aus maximal zwei Pulverkammern mit großen Volumina, agieren das Air-Flow-Handstück und das Perio-Flow-Handstück im supragingivalen als auch subgingivalen Bereichen. Seitlich, magnetisch befestigt, lassen sich die Handstücke leicht abnehmen und nach der Behandlung einfach ablegen. Nähere Informationen unter angegebener Adresse. **KN**

KN Adresse

EMS
Electro Medical Systems GmbH
Schatzbogen 86
81829 München
Tel.: 0 89/42 71 61-0
Fax: 0 89/42 71 61-60
E-Mail: info@ems-ch.de
www.ems-ch.de

ZWP online Weitere Informationen finden Sie auf www.zwp-online.info

Optimale Kraft von Anfang bis Ende

Mit dem BioFinisher® stellt FORESTADENT einen neuen Vierkantbogen für den perfekten Behandlungsabschluss vor.

Das Pforzheimer Traditionsunternehmen FORESTADENT hat die Palette seiner intelligenten



Der neue BioFinisher®-Bogen von FORESTADENT – für den perfekten Abschluss der Multibandtherapie.

ten thermoaktiven Bio-Bögen um einen weiteren Baustein ergänzt – den BioFinisher®. Somit steht dem Behandler ab sofort für jede Phase einer labialen bzw. lingualen Multibandtherapie der jeweils ideale Bogen zur Verfügung. Egal, ob die bewährten BioStarter®, BioTorque®- und BioLingual®-

Bögen oder jetzt der neue BioFinisher® – stets wird die optimale, individuell dosierte Kraft abgegeben. Gelegentlich ist am Behandlungsende trotz korrekt gesetzter Brackets und neutraler Verzahnung eine schlechte Interkuspitation im Seitenzahnbereich bzw. ein Steilstand der Front zu beobachten. Ursachen hierfür können ein zu wenig oder falsch erfolgter Torque bzw. das häufige Spannen von Elastikketten beim Lückenschluss sein. Mit dem BioFinisher®-Bogen von FORESTADENT können retrudierte Zähne problemlos wieder aufgerichtet werden. Dabei überträgt der annähernd slotfüllende BioFinisher® als letzter Behandlungsbogen aufgrund seiner Dimensionierung nahezu vollständig die im jeweiligen Bracket voreingestellten Werte.

Der BioFinisher® weist durch seine spezielle Plasmabehandlung eine einzigartig glatte Oberfläche auf, welche die Friktion zwischen Bogen und Bracket um bis zu 30% reduziert und sanfte Zahnbewegungen gewährleistet. Die martensitischen Eigenschaften des thermosensiblen Bogens sorgen hierbei für ein niedriges, aber ausreichendes Kraftniveau. Behandlungen können somit noch schneller und effektiver erfolgen. **KN**

KN Adresse

FORESTADENT
Bernhard Förster GmbH
Westliche Karl-Friedrich-Straße 151
75172 Pforzheim
Tel.: 0 72 31/4 59-0
Fax: 0 72 31/4 59-1 02
E-Mail: info@forestadent.com
www.forestadent.com

Entspannte Behandlung

Videobrille cinemizer Plus nimmt Patienten die Angst vorm (Fach-)Zahnarzt.

Laut einer repräsentativen Umfrage der Initiative proDente hat jeder fünfte Deutsche Angst vor einem (Fach-)Zahnarzt.



Die Videobrille cinemizer Plus von Carl Zeiss sorgt für Entspannung während der Behandlung.

Zahnarzttermin, zehn Prozent der Bundesbürger gehen sogar nur im Notfall dorthin. Für diese Menschen hat der Optik-Spezialist Carl Zeiss ab sofort eine Lösung parat: Die Videobrille cinemizer Plus sorgt während der Behandlung für ein Kinoerlebnis direkt vor Augen und sorgt so für die notwendige Entspannung. Der Patient kann sich Musikvideos, Lieblingsserien oder – wenn es einmal länger dauert – sogar ganze Spielfilme ansehen. Rund 400 Zahnmediziner in Deutschland bedienen sich bereits im täglichen Einsatz der Videobrille und berichten positiv über ihre Erfahrungen: „Der cinemizer Plus lenkt in hohem Maße von der Behandlung ab. Insbeson-

dere Kinder und Jugendliche kommen von nun an mit einem ganz anderen Gefühl zu uns. Das Unbehagen ist fast so etwas wie Vorfreude gewichen. Ganz nebenbei erleichtert das natürlich auch dem behandelnden Arzt die Arbeit, weil Patienten nicht mehr ganz so verkrampft im Behandlungsstuhl sitzen“, berichtet Dr. Stefan Ziegler von der Zahnarztpraxis KU64 Die Zahn spezialisten in Berlin stellvertretend für viele Kollegen. Für das hohe Sehvermögen sorgt die Simulation einer zwei Meter entfernten Leinwand mit einer Diagonale von 115 Zentimetern. Das entspricht immerhin 44 Zoll. Der Sound, der oft unangenehme Geräusche während der Behandlung zumindest abschwächt, kommt entweder aus den an der Brille befestigten On-Ear-Lautsprechern oder aus eigenen Kopfhörern. Diese lassen sich einfach an der Audio-Out-Buchse des cinemizer Plus anschließen. **KN**

KN Adresse

Carl Zeiss AG
Carl-Zeiss-Str. 22
73447 Oberkochen
Tel.: 0 73 64/20-0
Fax: 0 73 64/20-68 08
E-Mail: cinemizer@zeiss.de
www.zeiss.de/cinemizer

ANZEIGE

PROPHYLAXE

Prophy-Mate neo

Prophy-Mate neo Pulverstrahler

Leichte, flexible Konstruktion. Das Prophy-Mate Instrument ist um 360° drehbar. Die Handstückverbindung ist so konstruiert, dass sie auch bei starkem Luftdruck frei beweglich ist. Anschließbar an alle gängigen Turbinenkupplungen.

FLASH pearl Flaschen
Reinigungspulver auf Kalzium-Basis, kraftvolle Reinigung, schmelzschonend, neutraler Geschmack.
4 x 300 g Flaschen
77,- €*

Düsen mit 60° und 80° in dem Set enthalten

Prophy-Mate neo
849,- €*

SPARPAKET
Beim Kauf eines Prophy-Mate neo erhalten Sie 4 x 300 g Flaschen FLASH pearl **GRATIS**

Sparen Sie 77,- €*

Ti-Max S950 Air Scaler

Mit 3-Stufen Power-Ring zur einfachen Leistungseinstellung

ANSCHLUSS AN NSK KUPPLUNG

899,- €*

ANSCHLIEßBAR AN ALLE GÄNGIGEN TURBINENKUPPLUNGEN

982,- €*

SPARPAKET
Beim Kauf eines Air Scalers erhalten Sie 1 Aufsatz S20 + 1 Drehmoment-schlüssel **GRATIS**

Sparen Sie 113,- €*

NSK Europe GmbH

Elly-Beinhorn-Str. 8, 65760 Eschborn, Germany
TEL.: +49 (0) 61 96/77 606-0 FAX: +49 (0) 61 96/77 606-29

Powerful Partners®

Angst sitzt mit auf dem Stuhl

DMG-Umfrage belegt: 48 % fürchten sich vor der Untersuchung ihrer Zähne. Dank Icon® braucht niemand mehr Angst vorm Praxisbesuch haben.

Was kommt Ihnen als erstes in den Sinn, wenn Sie an den Zahnarzt denken? Bohrer, Schmerzen, Angst und Panik – diese negativen Assoziationen verbinden fast die Hälfte von über 1.000 Befragten mit dem Gang zum Zahnarzt. Dies zeigt eine Umfrage im Auftrag von DMG. Da wundert es nicht, dass insgesamt 48% der Befragten Angst vor der Untersuchung ihrer Zähne haben. Des Weiteren geben aber auch über die Hälfte der Befragten an, nur dann Angst vor dem Zahnarzt zu haben, wenn gebohrt werden muss. „Es war unser Ziel, einen Weg zu finden, Karies auch ohne Bohren zu behandeln“, so OA Priv.-Doz. Dr. Hendrik Meyer-Lückel von der Universitätsklinik Kiel. Gemeinsam mit Dr. Sebastian Paris ist er maßgeblicher Entwickler einer neuarti-



gen Form der Kariesbehandlung – der sogenannten Kariesinfiltration. Beginnende Karies kann dabei ohne Bohren, ohne Schmerzen und nahezu ohne Verlust gesunder Zahnschmelz behandelt werden. Die Methode basiert auf einem speziellen flüssigen Kunststoff, mit dem Markenname Icon®, mit dem der krankhafte Zahnschmelz aufgefüllt und verschlossen wird. Glaubt man den Teilnehmern der Online-Umfrage, so gehen 52 % von ihnen mindestens alle sechs Monate für Vorsorgeuntersuchungen zum Zahnarzt. Vorbildlich, denn das gibt

diesem die Möglichkeit, Karies frühzeitig zu erkennen und gegebenenfalls die bohrerlose Behandlungsmethode anwenden zu können. „Die Kosten hierfür müssen derzeit noch von den Patienten selbst getragen werden. Die genaue Abrechnung liegt im Ermessensspielraum des Behandlers“, so Ralf Luhmann, Marketingleiter des Hamburger Dentalunternehmens DMG, Hersteller von Icon. Weitere Informationen unter angegebener Adresse. ☒

KN Adresse

DMG
Elbgaustraße 248
22547 Hamburg
Tel.: 0800/3 64 42 62 (kostenfrei)
E-Mail: info@dmg-dental.com
www.dmg-dental.com
www.bohren-nein-danke.de

Antibakterielle Wirkung untersucht

Aktuelle klinische Studie belegt: Kombination Aminfluorid und Zinnfluorid wirksam gegen bakterielle Plaque.

Die Entfernung bakterieller Plaque auf den gesamten Zahnoberflächen und dem Zahnfleischsaum sollte das Ziel jeder Dentalhygiene sein. Je ausgeprägter die bakteriellen Ablagerungen, desto höher nämlich das Risiko, entzündliche Zustände wie Gingivitis oder Parodontitis zu entwickeln. Ob neben der Zahnbürste auch antibakterielle Inhaltsstoffe von Mundhygieneprodukten bei der Zahnhygiene hilfreich sind, und ob bereits an Gingivitis erkranktes Gewebe sich durch antibakterielle Zusätze tatsächlich erholt, wurde in einer aktuellen Studie vom Forschungsteam um Prof. Jadwiga Banach von der Abteilung für konservative Zahnheilkunde und Parodontologie der Pommerschen Akademie in Stettin untersucht. An der klinischen Studie nahmen 80 Teilnehmer im Alter

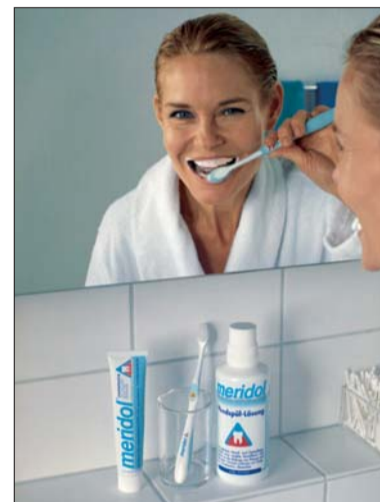
von 18 bis 59 Jahren mit Gingivitis oder chronischer Parodontitis teil, welche in zwei Gruppen eingeteilt wurden. Die Testgruppe erhielt eine Zahnbürste und die Anweisung, morgens und abends mit einer Zahnpasta die Zähne zu putzen, die Aminfluorid und Zinnfluorid enthält. Zusätzlich benutzten die Probanden der Testgruppe abends zusätzlich eine Aminfluorid und Zinnfluorid enthaltende Mundspülung (meridol Zahnpasta und Mundspülung). Die Kontrollgruppe hingegen putzte mit identischer Bürste, jedoch mit einer fluoridhaltigen Zahnpasta (NaF) und benutzte keine Zahnspülung.

Zu Beginn der Studie erhielten alle Studienteilnehmer eine professionelle Zahnreinigung. Als Parameter für Plaquestatus und Blutungsneigung wurden der Approximalraum-Plaque-Index (API) sowie der modifizierte Sulkus-Blutungs-Index (mSBI) vor der professionellen Zahnreinigung, nach 2, 4 und 12 Studienwochen bestimmt. Die Testgruppe startete mit einem API von 84, die Kontrollgruppe mit 79 %. Der mSBI betrug bei der Testgruppe zu Beginn der Studie 67, bei der Kontrollgruppe 58 %.

In beiden Gruppen kam es nach zwei Wochen zu einem Rückgang von Plaquestatus und Blutungsneigung. Doch nur in der Testgruppe konnte dieser positive Effekt in den folgenden Wochen deutlich ausgebaut und sogar längerfristig stabilisiert werden. So lag der API bei den Anwendern der Aminfluorid/Zinnfluorid-Kombination nach zwölf Wochen bei nur noch 48 %, der SBI verringerte sich ebenfalls signifikant auf 21 %. In der Kontrollgruppe verschlechterten sich die Werte hingegen über die Dauer wieder und erreich-

ten nach zwölf Wochen annähernd die Ausgangswerte.

„Die Testergebnisse der meridol-Produkte erklären sich durch die ausgeprägten antibakteriellen sowie plaque- und entzündungshemmenden Eigenschaften von Aminfluorid in Verbindung mit Zinnfluorid“, erklärt Bärbel Kiene, Director Scientific Affairs bei GABA International. „Diese Wirk-



stoffkombination zeichnet sich außerdem durch deren Verträglichkeit aus, sodass sich alle Präparate zur Langzeitanwendung eignen. Dass meridol Mundspülung alkoholfrei und bereits bei einmal täglicher Anwendung wirksam ist, macht sie zudem unkompliziert in der Handhabung.“ ☒

Literatur: Banach J, Wiernicka-Menkiszak M, Mazurek-Mochol M, Trąbska-Åwistelnicka M, Betleja-Gromada K. Czas Stomatol 60(2007), 11–19

KN Adresse

GABA GmbH
Bermer Weg 7
79539 Lörrach
Tel.: 0 76 21/9 07-0
Fax: 0 76 21/9 07-4 99
E-Mail: info@gaba-dent.de
www.gaba-dent.de

Kabellose Beleuchtung

Solartechnik von BEYCODENT macht Schilderanlagen stromunabhängig.

Nicht nur in der dunklen Jahreszeit besteht die Nachfrage nach einem beleuchteten Praxisschild. Die Möglichkeit, diese oder die gesamte Schilderanlage an das Stromnetz anzuschließen, ist nicht immer gegeben.

Mit der Solartechnik von BEYCODENT werden Schilder „kabellos“ mit Beleuchtung versehen. Solarzellen laden tagsüber die speziellen Akkus für die Schilderbeleuchtung auf. Bei Eintritt der Dunkelheit schaltet sich dann automatisch das Licht an. Die Leistung des Akkus sorgt auch während lichtschwacher Wintertage, für den Zeitraum von 12 Stunden, für eine gute Beleuchtung des Praxisschildes.

BEYCODENT bietet die Solar-schilderbeleuchtung in kompakter Ausführung an. Vorhandene Praxisschilder können nachträglich mit der Solarbeleuchtung ausgestattet werden. Die Montage ist denkbar einfach. Für die unter-

schiedlichen Schildergrößen und Schilderanlagen stehen



verschiedene Beleuchtungsmodelle zur Auswahl. Informationen und Preise sind erhältlich über den Dentalfachhandel und unter angegebener Adresse. ☒

KN Adresse

BEYCODENT
Wolfsweg 34
57562 Herdorf
Tel.: 0 27 44/9 20 00
Fax: 0 27 44/7 66
E-Mail: service@beycodent.de
www.praxisschilder.beycodent.de

ANZEIGE

Erfolg im Dialog

dental
bauer



Das unverwechselbare Dentaldepot!

Alles unter einem Dach:
dental bauer-gruppe – Ein Logo für viel Individualität
und volle Leistung

Die Unternehmen der dental bauer-gruppe überzeugen in Kliniken, zahnärztlichen Praxen und Laboratorien durch erstklassige Dienstleistungen.

Ein einziges Logo steht als Symbol für individuelle Vor-Ort-Betreuung, Leistung, höchste Qualität und Service.

Sie lesen einen Namen und wissen überall in Deutschland und Österreich, was Sie erwarten dürfen.

- Kundennähe hat oberste Priorität
- Kompetenz und Service als Basis für gute Partnerschaft
- Unser Weg führt in die Zukunft



Eine starke Gruppe

www.
dentalbauer.de