

# KN PRODUKTE

## Orthocryl® LC – delightfully different

Der lichthärtende KFO-Spezialkunststoff.

Orthocryl® LC ist ein neuer moderner Kunststoff mit Mehrwert: rein lichthärtend, zeitsparend und unglaublich einfach in der Anwendung. Dabei ist er speziell

Anwendung von Orthocryl® LC spielend einfach, da der Kunststoff gebrauchsfertig aus der Kartusche auf das Modell aufgetragen wird. Die zeitaufwendige Vorbereitung durch Anmischen oder Streuen des Kunststoffs entfällt. Durch die perfekt abgestimmte Fließfähigkeit lässt sich das Material effizient auf dem Modell adaptieren. Schrauben und Drähte von KFO-Apparaturen werden gut umschlossen und im Material eingebettet, ohne dass das Material wegläuft. Durch die schnelle direkte Aushärtung

als 50 Jahren eine feste Größe in kieferorthopädischen Laboren. Es verbindet seit Generationen exzellente Produkteigenschaften mit einfachem Handling. Orthocryl® LC ergänzt dieses einzigartige Portfolio ab sofort mit der außergewöhnlichen Vielfalt eines lichthärtenden Materials. Es steht in sechs fröhlichen Farben zur Verfügung. Durch Disco-Glimmer und zahlreiche Einlegebildchen aus dem umfangreichen Orthocryl® Produktportfolio sind der Kreativität auch bei Orthocryl® LC keine Grenzen gesetzt. So wird aus jeder Apparatur mit nur wenigen Handgriffen ein unverwechselbares Einzelstück. Orthocryl® LC ist seit April 2014 verfügbar. 

abgestimmt für die Anforderungen in der Kieferorthopädie bei der Herstellung von KFO-Apparaturen. Doch auch Bohrschablonen für die Implantologie oder Aufbiss- und Schnarcherschienen können im Handumdrehen mit wenig Aufwand hergestellt werden. Wirtschaftliches Arbeiten ist heute mehr denn je ein wesentlicher Erfolgsfaktor. Dank Orthocryl® LC gelingt es, Zeit und Material zugleich zu sparen. Dabei ist die

im Lichtgerät entfallen lange Zeiten im Drucktopf. Orthocryl® LC ist frei von schädlichem Methylmethacrylat (MMA) und Dibenzoylperoxid. Das macht das Arbeiten für den Techniker angenehmer, da der typische beißende Monomergeruch entfällt. Orthocryl® LC ist daher auch für Techniker und Patienten geeignet, die unter einer Allergie gegen diese Stoffe leiden. Das vielseitige Kunststoffsystem Orthocryl® ist bereits seit mehr

KFO-Kunststoffe von Dentaaurum



DENTAURUM

[Infos zum Unternehmen]



### KN Adresse

DENTAURUM GmbH & Co. KG  
Turnstr. 31  
75228 Ispringen  
Tel.: 07231 803-0  
Fax: 07231 803-295  
info@dentaaurum.de  
www.dentaaurum.de

## SmartJet – universelle Schub- oder Zugeinheit

Modulares System für Mesialisation und Distalisation von Promedia – geeignet für 1,0- und 1,1-mm-Drähte.



Abb. 1



Abb. 2

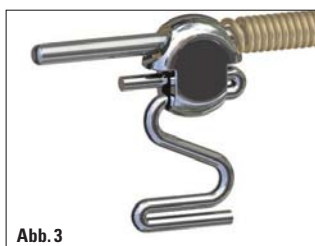


Abb. 3

Abb. 1: Gerundete und glatte Formen für besseren Patientenkomfort: SmartGuide mit Z-Haken und SmartStop mit Multigrip-Schraube. – Abb. 2: Hohe Funktionalität durch Präzision, auf 1,0- und 1,1-mm-Drähten einsetzbar. – Abb. 3: SmartGuide mit vorgefertigtem Z-Häkchen für Mesialisation oder Distalisation.

Eine 200g NiTi-Feder macht SmartJet zum modularen System für Mesialisation und Distalisation. SmartJet ist eine zusammenhängende Einheit bestehend aus drei Teilen, die als bogengeführtes Schub- oder Zugelement eingesetzt werden kann. Geeignet für palatinale Bögen der Drahtstärken 1,0 und 1,1 mm.

Der SmartStop hat zur Fixierung auf dem Bogen eine Multigrip-Feststellschraube (gleicher Schraubendreher wie zur Fixierung der Abutmentschraube) – für eine schnelle und sichere Montage sowie die einfache Nachaktivierung der Federkraft.

Längenadjustierungen des SmartJets lassen sich durch Drehen des SmartStops oder SmartGuides auf der Feder einfach realisieren. Durch Kürzen der Feder las-

sen sich zudem extrem kleine SmartJets anfertigen.

SmartStop und SmartGuide haben federkongruente Gewinde und können somit auf die Feder „aufgeschraubt“ werden. Sie sind damit sicher fixiert, da im montierten Zustand die Rotation der einzelnen Komponenten ausgeschlossen ist.

Alle Teile laufen parallel auf dem Bogen und entfalten so optimale Kräfte, praktisch entsteht nur minimale Friktion bei Ausdehnung oder Anspannung der Feder. Durch die NiTi-Feder lassen sich „Push-Pull-Montagen“ mit erhöhter Kraft einfach herstellen. Selbst auf bogenförmigen Drähten ist der SmartJet einsetzbar. Der SmartGuide hat zur Aufnahme des Z-Häkchens eine Doppelbohrung, analog zum Goshgarian-

oder Mia-Schloss. Die Z-Häkchen verbinden die Apparatur mit den Molarenbändern. Durch die gesteckten Verbindungen am Band und am SmartGuide lassen sich Rotation und Höhe ideal kontrollieren und jederzeit nachjustieren. Das SmartJet-System ist zum Patent angemeldet.

Mehr Informationen unter [www.ortholox.de](http://www.ortholox.de) 

### KN Adresse

Promedia Medizintechnik  
A. Ahnfeldt GmbH  
Marienhütte 15  
57080 Siegen  
Tel.: 027131 460-0  
Fax: 027131 460-80  
info@promedia-med.de  
www.promedia-med.de

## Chic – das Keramikbracket von GC Orthodontics

Vier Buchstaben, ein Bracket, „Made in Japan“.

GC Orthodontics  
GLOBAL EXPERTS IN ORTHODONTICS



Chic – vier Buchstaben, die nicht nur für hohe Ästhetik stehen, sondern auch Namensgeber des konventionellen Keramikbrackets von GC Orthodontics sind. Hinter dem modischen Begriff verbirgt sich jedoch mehr als nur ein Bracket: Der Name steht symbolisch für sechs wesentliche Merkmale, die das Produkt der im April 2013 gegründeten GC Orthodontics Europe GmbH (GC Orthodontics) besser kennzeichnen als jede andere Buchstabenfolge.

### Resistent

Das Chic-Bracket besteht aus polykristalliner Keramik und ist beeindruckend bruchsicher und resistent gegen Stöße.

### Präzise

Das Bracket ist in drei Dimensionen „programmiert“, wobei sich der Torque in der Basis befindet, was zu einem hohen Maß an Präzision führt.

### Komfortabel

Die Materialzusammensetzung begünstigt eine sehr flache Bauform und sorgt nicht nur für erhöhten Komfort, sondern auch für ein gutes Gleitverhalten des Drahtes.

### Ästhetisch

Die polykristalline Keramik passt sich mit ihren transluzenten Eigenschaften der Zahnfarbe an; dieser „Chamäleon-Effekt“ kommt nicht zuletzt den ästhetischen Ansprüchen der Patienten entgegen.

### Sicher

Die im Markt bewährte, zu 100% mechanische Basis sorgt für ein gutes Klebe- und Abnahmeverhalten, was die Fälle des Bracketverlustes reduzieren kann.

### Tomy

Auch bei Chic kommt die langjährige Kompetenz des japani-

schen Herstellers Tomy Inc. zum Tragen, was kieferorthopädische Bracketlösungen auf hohem Niveau verspricht.

GC Orthodontics stellt die jeweils benötigten Brackets und gegebenenfalls Tubes entsprechend den Kundenwünschen in Kits zusammen, die dann von Deutschland aus versandt werden.

Seinem hohen Qualitätsanspruch will GC Orthodontics auch mit weiteren hochwertigen und ansprechenden Produktlösungen gerecht werden – dazu gehören neben den Keramikbrackets Chic die Bracketproduktlinien Experience, Legend (Metall), die superelastischen Bögen Initialloy, Bio-Active und Bio-Edge sowie die individualisierbaren Bänder Sure-Snap und A-Fit.

Die GC Orthodontics Europe GmbH ist ein Unternehmen der GC-Unternehmensgruppe und hat ihren Hauptsitz im deutschen Breckerfeld, von wo aus das Produktportfolio zunächst direkt in Deutschland und Frankreich sowie über Vertragshändler in großen Teilen Europas vertrieben wird. Dabei setzt GC Orthodontics insbesondere auf eine enge Zusammenarbeit mit den Vertriebspartnern in den jeweiligen Ländern und trägt dem hohen Qualitätsanspruch der GC Corporation, einem der „Global Player“ in der Dentalwelt, nunmehr auch im Branchenbereich der Kieferorthopädie Rechnung. 

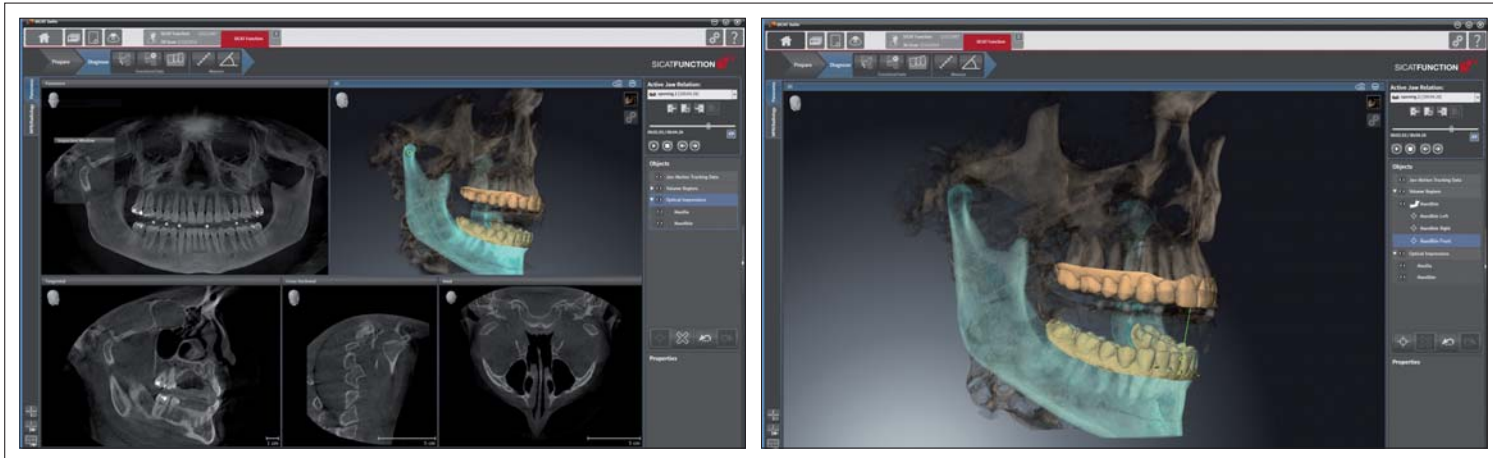
### KN Adresse

GC Orthodontics Europe GmbH  
Verkaufsniederlassung Deutschland  
Konrad-Adenauer-Allee 13  
86150 Augsburg  
Tel.: 0821 45033-0  
Fax: 0821 45033-199  
info-de@gcorthodontics.eu  
www.gcorthodontics.eu



## Präzise patientenindividuelle Informationen

Neue CMD-Software fusioniert DVT- und JMT-Daten sowie optische Abdrücke und erleichtert damit die Behandlung von craniomandibulären Dysfunktionen.



SICAT Function – Echte Kondylus-Fossa-Relation in Bewegung.

SICAT, der Spezialist für dentale 3-D-Planungs- und Therapielösungen, präsentiert jetzt das Markt-Release von SICAT Function, einer Lösung, welche diagnostische Patienteninformationen des DVTs (GALILEOS, Sirona)/CTs, eines Jaw Motion Trackers (SICAT JMT+) und optische Abdrücke (CEREC, Sirona) präzise fusioniert. Mit überzeugendem Ergebnis: Erstmals kann so die echte patientenindividuelle Bewegung des Unterkiefers im 3-D-Volumen anatomiegetreu dargestellt werden.

Der Bedarf ist riesengroß: Mehr als sechs Millionen Menschen leiden an Kiefergelenkbeschwerden. Die Diagnose derartiger craniomandibulärer Dysfunktionen ist bisher komplex und zeitaufwendig. Zudem setzten die konventionellen Vorgehensweisen ein hohes Maß an Erfahrung voraus. SICAT Function bietet nun erstmals die Möglichkeit, diesen hohen Anforderungen durch die Darstellung präziser und patientenindividueller Informationen gerecht zu werden.

Konkret baut sich der SICAT Workflow wie folgt auf: Mithilfe von röntgenopaken Referenzmarkern fusioniert SICAT Function die okklusionsnah erfassten Bewegungsdaten mit dem DVT- oder CT-Scan. Das SICAT JMT+ erfasst hierbei alle Freiheitsgrade und Bewegungen des Unterkiefers hochpräzise. Die opti-

schen Abdrücke werden mithilfe des SICAT CAD/CAM Wizards ebenso mit dem DVT- oder CT-Scan fusioniert.

Was folgt ist die dreidimensionale Darstellung des Kiefers in Bewegung. Die räumliche Beziehung von Kondylus und Fossa während der Bewegung sind erstmals individuell darstellbar. An jedem spezifischen Punkt des Kondylus und der Mandibula lassen sich die Bewegungsspuren visualisieren – und dies je nach Präferenz des Behandlers. Auch die dynamische Okklusion kann anhand der optischen Abdrücke für jede Kieferstellung nachvollzogen werden. Bei Vorliegen aller relevanten Patientendaten sind deshalb erstmals Diagnose, Planung und Beratung mit dem Patienten in einer Sitzung möglich. Je nach Präferenz des Behandlers kann dann eine entsprechende Michigan-Behandlungsschiene bei SICAT bestellt werden. Diese Behandlungsschiene wird individuell für den Patienten anhand der DVT-Daten, der optischen Abdrücke und der Bewegungsdaten gefertigt, unter Berücksichtigung der patientenindividuellen Bewegung.

SICAT Function: Reproduzierbare Ergebnisse, eine verlässliche Therapieplanung und ein effizienter Workflow machen diese neue Software zu einer revolutionären Entwicklung für die Behandlung von CMD-Fällen.

SICAT ist ein innovatives Unternehmen, welches 2004 als Joint Venture zwischen HICAT GmbH – einer Ausgründung des Forschungszentrums caesar – und Sirona Dental Systems GmbH gegründet wurde. Tätig im Be-

reich der dreidimensionalen Bildgebung mit einer Auswahl an Produkten und Lösungen für die dentale Implantologie, Funktionsdiagnostik und -therapie sowie Mund-, Kiefer- und Gesichtschirurgie, konzentriert sich SICAT

auf die Entwicklung von anwenderfreundlicher und kosteneffizienter Soft- und Hardware. Nähere Informationen unter angebenem Kontakt. **KN**



### KN Adresse

SICAT GmbH & Co. KG  
Brunnenallee 6  
53177 Bonn  
Tel.: 0228 854697-0  
Fax: 0228 854697-99  
info@sicat.de  
www.sicat.de

ANZEIGE



SICAT JMT+

**DIMENSION ORTHODONTICS®**  
Ein Lösungsportfolio für die Kieferorthopädie von morgen.



**3Shape TRIOS® Ortho**  
Digitale Abdrücke der nächsten Generation

- Ultrafast Optical Sectioning™- Technologie
- ohne Scanpulver für optimale Präzision und mehr Komfort
- überprüfbare Scanergebnisse in Echtzeit
- moderner und bedienerfreundlicher Touchscreen
- offene Datenformate

[www.dimension-orthodontics.com](http://www.dimension-orthodontics.com)

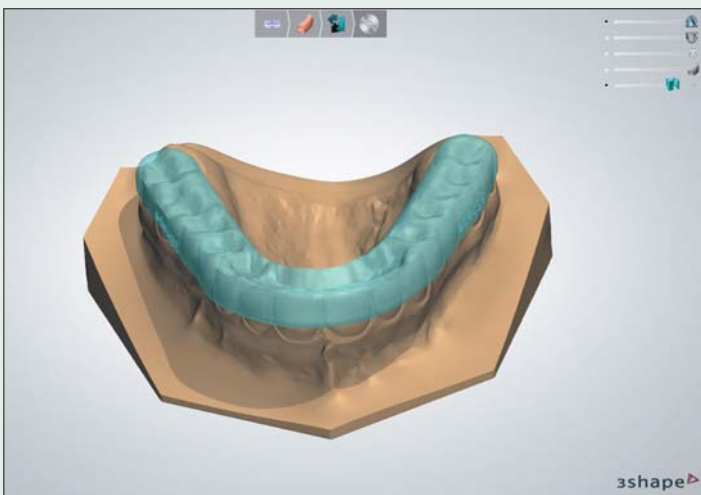


**digitec-ortho-solutions gmbh**  
Rothaus 5, DE-79730 Murg  
Tel +49 (0) 7763 / 927 31 05  
Fax +49 (0) 7763 / 927 31 06  
mail@digitec-ortho-solutions.com



## Splint Designer™

Neues CAD-Software-Tool von 3Shape bietet neue Geschäftsmöglichkeiten für kieferorthopädische Labore.



Das neue Splint Designer™-Modul ist eine reduzierte/abgespeckte Version des Appliance Designers™, der kompletten CAD-Toolbox von 3Shape für alle zahnärztlichen und kieferorthopädischen Apparaturen.

3Shape, das führende, innovative und von Benutzern geschätzte Unternehmen, das sich auf 3-D-Scanner und CAD/CAM-Software-Lösungen spezialisiert hat, hat ein einmaliges CAD-Software-Tool für den Dentalmarkt vorgestellt, mit dem Labore kieferorthopädische Apparaturen als neue Dienstleistung erstellen können. Der Splint Designer™ von 3Shape ist als Zusatzmodul für Dental System™ erhältlich. Das neue Modul ist ein kostengünstiges Einstiegswerkzeug für Dentallabore, die neue Geschäftsmöglichkeiten sowohl für das Labor selbst als auch für (Fach-)Zahnärzte als Kunden des Labors verwirklichen möchten.

„3Shape sucht kontinuierlich nach neuen Wegen, die Wettbewerbsfähigkeit von Laboren durch zusätzliche Serviceleistungen zu verbessern. Splint Designer™ ist hierfür ein Paradebeispiel“, so Flemming Thorup, Präsident und CEO von 3Shape. „Das Geschäftsmodell von 3Shape bietet unseren Kunden laufend wertvolle Systemaktualisierungen. Als Teil des LABcare™-Pakets haben wir beschlossen, den Abonnenten von Dental System™ Premium Splint Designer™ als vollständiges Zusatzmodul mit beträchtlichem Geschäftspotenzial im Rahmen unseres aktuellen Upgrades kostenlos zur Verfügung zu stellen.“

### Überblick über Splint Designer™ von 3Shape

- CAD-Konstruktion von (Knirsch-)Schienen und Mundschutten sowie ähnlichen kieferorthopädischen Apparaturen.
- Bestellung von Schienen und KFO-Apparaturen direkt über das Auftragsformular von Dental System™.
- Intuitiver Arbeitsablauf führt Benutzer durch alle Konstruktionsschritte: Öffnen des Bisses mit dem virtuellen Artikulator, Erstellen der Schiene, Hinzufügen des Stegprofils oben, Zusammenführen beider Teile und optionales Anpassen der Konstruktion an den in den virtuellen Artikulatoren enthaltenen Antagonisten.

- Optionale Gravur von ID-Tags in die Apparatur zur mühelosen Patientenidentifikation und Vermarktung des Labors.
- Kostenloser Bestandteil aller Dental System™ Premium Abonnements von 3Shape.

Das Splint Designer™-Modul von 3Shape ist zusammen mit Dental System™ bei 3Shape-Händlern erhältlich. Die Verfügbarkeit für Endbenutzer ist von der jeweiligen Systemkonfiguration abhängig. Wenden Sie sich bitte an Ihren 3Shape-Händler vor Ort oder besuchen Sie [www.3shapedental.com](http://www.3shapedental.com), um Händlerinformationen zu erhalten. **KN**

3Shape Dental 3D Scanner  
[Video]



3Shape  
[Infos zum Unternehmen]



### KN Adresse

3Shape A/S Headquarters  
Holmens Kanal 7  
1060 Kopenhagen K  
Dänemark  
Tel.: +45 70 272620  
Fax: +45 70 272621  
info@3shape.com  
www.3shapedental.com

## PerioMarker® erneut getestet

In 96 Prozent der (Fach-)Zahnarztpraxen hat das Thema PA-Behandlung und PZR einen besonders hohen Stellenwert.

Zahnmediziner aus ganz Deutschland hatten erneut die Möglichkeit, an einer Testreihe eines zahnmedizinischen Fachverlags teilzunehmen und den Mundgesundheits-Früherkennungsschnelltest PerioMarker® zu testen.

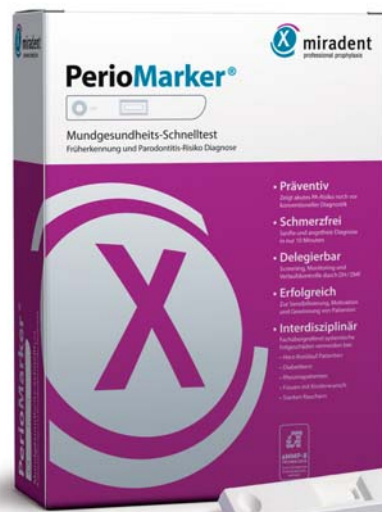
Mit dem PerioMarker® können durch einen Speicheltest unmittelbar am Behandlungsstuhl erhöhte Konzentrationen der aMMP-8-Werte nachgewiesen werden. Die Matrix-Metalloproteinase-8 ist ein durch den Körper hergestelltes Enzym und dient als Indikator (Biomarker) für einen momentan stattfindenden degenerativen Gewebeabbau von Knochen- und Kollagenfasern des Zahnhalteapparates.

Gewebeabbauende Prozesse werden bereits angezeigt, weit bevor Röntgen, Sondieren, BOP oder andere Indizes die ersten Anzeichen geben. Aus diesem Grund gibt das Ergebnis für 91 % der Tester Aufschluss über den aktuellen Mundgesundheitsstatus ihrer Patienten und dient als wichtige Früherkennung und

Entscheidungshilfe für die weitere systematische Parodontaltherapie.

lungschancen und schnellere Erfolgserlebnisse.

Die Kosten für den PerioMarker® trug in den Testangaben bei 64 % der Patient selber, 17 % rechneten ihn im Rahmen von Diagnostikleistungen ab und weitere 17 % sahen ihn als eigene Investition in die Neupatientengewinnung für die eigene Praxis. 60 % der Tester geben an, dass sie den PerioMarker® weiter verwenden werden, speziell bei Neupatienten und einmal im Jahr für einen „großen Recall“. Weitere 27 % empfehlen den Test auch befreundeten Kollegen. **KN**



Der Mundgesundheits-Schnelltest PerioMarker®.

Ebenso viele Zahnmediziner geben an, dass der Test als Hilfestellung in der Patientenkommunikation dienlich ist. Er visualisiert und motiviert in Bezug auf den anstehenden Handlungsbedarf. Durch den frühzeitigeren Einsatz individueller PA-Therapien ermöglicht er so höhere Hei-

**KN Adresse** Hager & Werken  
[Infos zum Unternehmen]

Hager & Werken  
GmbH & Co. KG  
Ackerstraße 1  
47269 Duisburg  
Tel.: 0203 992690  
Fax: 0203 299283  
info@hagerwerken.de  
www.hagerwerken.de



## OP-Wunden optimal versorgen

Perma Sharp – die neue Produktlinie von Hu-Friedy.



Die Perma Sharp Serie von Hu-Friedy.

Der führende Dentalhersteller Hu-Friedy präsentiert mit Perma Sharp eine neue Produktlinie für die Mikrochirurgie. Zum Spektrum gehören gewebsschonende Pinzetten, Nadeln sowie Nahtmaterial für den atraumatischen Wundverschluss nach zahnmedizinischen Eingriffen.

Perma Sharp Nadeln werden aus erstklassigem Edelstahl hergestellt. Eine besondere Legierung gewährleistet hohe Duktilität, ein Biegen der Nadel führt daher seltener zum Bruch. Der Nadeldurchmesser wurde reduziert und an die Fadenstärke angeglichen. Die feine Geometrie der lasergebohrten Spitzen fördert das gleichmäßige Eindringen ins Gewebe, daher kann bis zu 20 Prozent weniger Einstichkraft ver-

wendet werden als bei Vergleichsprodukten. Damit sind perfekte Voraussetzungen für atraumatisches Fadenlegen gegeben.

Zur Perma Sharp Serie gehört auch Nahtmaterial aus gefärbtem und ungefärbtem, resorbierbarem PGA. Dieser geflochtene Copolymer aus Glycolid und L-Lactid lässt sich einfach handhaben, hat eine Reißkraftdauer von 17 bis 21 Tagen und wird in 60 bis 90 Tagen resorbiert. Für den schnellen Wundverschluss wurde der ungefärbte PGA FA entwickelt. Er ist bereits nach 42 Tagen bei nur geringer Gewebereaktion resorbiert. Daneben gibt es nicht resorbierbare Materialien wie geflochtene Seide, geflochtene Polyesterfäden mit hervorragender Reißkraft

bei guter Gewebekompatibilität sowie monofiles Material aus Polypropylen-Polymeren mit exzellenter Gewebeakzeptanz.

Zur Unterstützung der schonenden, atraumatischen Wundversorgung hat Hu-Friedy mikroverzahnte Cooley und DeBakey Pinzetten aus Edelstahl im Sortiment. Sie ermöglichen das Greifen von Schleimhäuten ohne deren Perforation. Die gerade, 15 Zentimeter lange DeBakey Pinzette TP5090 mit Perma Sharp Hartmetalleinsatz stabilisiert außerdem den Faden beim Nähen, denn sie verhindert ein unerwünschtes Rotieren der Nadel. Die 18 Zentimeter lange Cooley Pinzette ist mit Fadenplatte zum Halten des Fadens ausgestattet. Sie ist gerade (TPSLCOSM), aber auch im 45-Grad-Winkel gebogen erhältlich (TPSLCOCMN). Alle Pinzetten sind sterilisierbar und autoklavierbar. **KN**

### KN Adresse

Hu-Friedy Mfg. Co., LLC.  
Zweigniederlassung Deutschland  
Kleines Öschle 8  
78532 Tuttlingen  
Tel.: 00800 483743-39 (gratis)  
Fax: 00800 483743-40  
info@hufriedy.eu  
www.hu-friedy.eu



## Die erste Volks-Zahnbürste mit Schalltechnologie

Philips Sonicare macht Spitzentechnologie der breiten Bevölkerung zugänglich.

Philips Sonicare ist die von deutschen Zahnärzten meistempfohlene Schallzahnbürstenmarke. Jetzt präsentieren Bild.de und Philips Sonicare die erste Volks-Zahnbürste mit Schalltechnologie – für 49,99 Euro.

Zusammen mit Deutschlands Zahnarztpraxen und Bild.de wird Philips Sonicare die erste Volks-Zahnbürste mit der leistungsstarken patentierten Schalltechnologie präsentieren – zu einem sensationellen Einstiegspreis von nur UVP 49,99 Euro. Damit wird Spitzentechnologie der breiten Bevölkerung zugänglich. Mit praxisattraktiven Angeboten\* unterstützt Philips Sonicare die Praxisempfehlung zugunsten der ersten Volks-Zahnbürste mit Schalltechnologie. Der Volks-Zahnbürste Einzelpreis liegt bei 29,99 Euro. Bei einer Bestellung von fünf Geräten gibt es ein Gerät kostenlos. Dieses Paket kostet 149,95 Euro. Einen Aktionsaufsteller mit sechs Geräten und 6 x ProResults



Sylvie bekam die Schallzahnbürste von ihrem Zahnarzt empfohlen.

Philips Sonicare Schallzahnbürsten haben ganz besondere Vorzüge: Die patentierte Schalltechnologie von Philips Sonicare kombiniert 31.000 Bürstenkopfbewegungen pro Minute mit einem besonders weiten Borsten-ausschlag. Der Bürstenkopf einer Schallzahnbürste bewegt sich damit in zwei Minuten häufiger als eine Handzahnbürste in einem Monat. Die Wischbewegung von Seite zu Seite nutzt die hohe Geschwindigkeit am Ende der Filamente. Die dabei entstehende einzigartige dynamische Flüssigkeitsströmung lässt Zahnpasta und Speichel aufschäumen und zwischen und hinter die Zähne sowie am Zahnfleischrand entlangströmen.

Dieses Antriebskonzept hat sich weltweit in zahlreichen Studien durchgesetzt – gegen andere elektrische Zahnbürsten und Handzahnbürsten. Im Ergebnis entfernt eine Philips Sonicare Schallzahnbürste – zum Beispiel das Top-Modell Philips Sonicare DiamondClean (UVP 199,99 Euro) – bis zu 7-mal mehr Plaque-Biofilm als eine Handzahnbürste.<sup>1</sup>

Für viele Menschen war der Preis dieser voll ausgestatteten Premiumprodukte eine Einstiegshürde. Gemeinsam mit Deutschlands Zahnarztpraxen möchten Philips Sonicare, Sylvie und Bild.de die Mundgesundheit weiter verbessern. Im April startete daher die bundesweite Kampagne „Initiative Volks-Zahnbürste“.

Mini Bürstenköpfen erhält man komplett für 199,99 Euro. Diese Preise gelten bis zum 30.9.2014, beziehungsweise solange der Vorrat reicht. Die Bestellhotline lautet 040 2899-1509.

Philips Sonicare bietet auch für die Volks-Zahnbürste eine Geldzurück-Garantie. So kann sie 30 Tage lang ohne Risiko ausprobiert werden. Zusätzlich wird die Garantie um ein Jahr verlängert. Weitere Informationen unter [www.volkszahnbuerste.de](http://www.volkszahnbuerste.de) und [www.philips.de/volkszahnbuerste](http://www.philips.de/volkszahnbuerste). **KN**

<sup>1</sup> Comparison of gingivitis reduction and plaque removal by Sonicare DiamondClean and a manual toothbrush. Milleman K, Milleman J, Putt M, DeLaurenti M, Strate J. Data on File, 2011

\* Gültig bis 30. Juni 2014, für die Philips Sonicare EasyClean.



### KN Adresse

Philips GmbH  
Lübeckertordamm 5  
20099 Hamburg  
Tel.: 040 2899-1509  
Fax: 040 2899-1505  
[sonicare.deutschland@philips.com](mailto:sonicare.deutschland@philips.com)  
[www.philips.de/sonicare](http://www.philips.de/sonicare)

## Innovative Zahnkorrektur mit System

Das SMARTLine-System: unsichtbare Schienen kombiniert mit Protrusionsfedern.

„Immer mehr erwachsene Patienten legen Wert auf ein schönes Lächeln und lassen ihre Zähne korrigieren. Dies soll dann möglichst unauffällig geschehen“, beschreibt Roger Harman, Geschäftsführer von RealKFO, den Trend zur Ästhetik, den er mit seinem Fachlaboratorium schon seit einigen Jahren beobachtet. Für diese Patienten hat er das SmartLine-System entwickelt, das aus der unsichtbaren SMARTLine-Schiene zur Korrektur von leichten bis mittleren Frontzahnstellungen und der Speed Spring-Apparatur besteht, einer herausnehmbaren Apparatur mit kleinen, innovativen Federn zur Korrektur größerer Zahnfehlstellungen. Durch diese einzigartige Kombination von Schienen- und Federsystem kann der Behandlungsplan individuell angepasst werden für eine schnelle, unkomplizierte und dezente Behandlung. Patienten und Ärzte profitieren von dieser Methode, denn hier stehen Aufwand und Nutzen im optimalen Verhältnis.

Nach der Analyse durch den Arzt wertet RealKFO die Modelle labor-technisch und computergestützt als Grundlage für die weitere Vorgehensweise aus: Gemeinsam mit dem Behandler entscheidet RealKFO, ob wenige SMARTLine-Schienen genügen, um das angestrebte Ergebnis zu erzielen, oder ob aufgrund größerer Fehlstellungen eine Vorar-

beit mit der Speed Spring-Apparatur empfehlenswert ist. Die innovativen Protrusionsfedern dieser Apparatur bewegen die

Harman, der schon seit über 30 Jahre auf KFO spezialisiert ist und dieses Jahr mit RealKFO, dem Fachlaboratorium für Kieferor-



Zähne sanft in die gewünschte Richtung, bis die Zähne in der SmartLine-Phase sind. In dieser Phase werden dann nur noch wenige Schienen, die jeweils nach zwei Wochen gewechselt werden, benötigt, um die betroffenen Zähne in die endgültige Position zu bewegen.

Als besonderen Service bietet RealKFO Ärzten ein Demo-Setup, mit dem sie die Schienen ihren Patienten zeigen können, sowie einen kostenfreien BeSMART-Plan für die Patienten, in dem die Kosten und das Vorgehen beschrieben werden. Der letzte Schienensatz beinhaltet eine kostenlose, zusätzliche Retensionsschiene. Zudem lagert RealKFO die Modelle für ein Jahr, sodass bei Verlust schneller Ersatz erfolgen kann.

„Der Arzt profitiert von unserem zahntechnischen Know-how, von der technologischen Präzision, dem handwerklichen Können sowie unserer persönlichen, kompetenten Betreuung“, so Roger



Ein Schienensatz mit den dünnen und sehr widerstandsfähigen SMARTLine-Schienen bewegt die Zähne bis zu 1 mm.

thopädie, 20-jähriges Firmenjubiläum feiert. Die SMARTLine-Schiene sowie die Speed Spring-Apparatur sind exklusiv bei RealKFO erhältlich. Weitere Infos sind unter [www.realkfo.com](http://www.realkfo.com) abrufbar. **KN**

### KN Adresse

RealKFO – Fachlaboratorium für Kieferorthopädie GmbH  
In der Mark 53  
61273 Wehrheim  
Tel.: 06081 942131  
Fax: 06081 942132  
[team@realkfo.com](mailto:team@realkfo.com)  
[www.realkfo.com](http://www.realkfo.com)

## Dentalfotografie in der KFO-Praxis – einfach wie noch nie!

Spezielle Magnetverbindung ermöglicht leichten und schnellen Wechsel.



In der KFO-Praxis werden sowohl intraorale Aufnahmen als auch Profil- und Enface-Aufnahmen – vorzugsweise mit einer Kamera – angefertigt. Dabei ist es besonders wichtig, dass diese Fotografie delegierbar und im Praxisablauf problemlos integrierbar ist. Ein schweres Kamerasystem – wie die meisten Spiegelreflexsysteme – erschwert diese Delegierbarkeit. Unser Anliegen ist es, Dentalka-

merasysteme anzubieten, die diesen Anforderungen gerecht werden. Kosten und Nutzen sollen in einem angemessenen Verhältnis stehen. Der Wechsel zwischen intra- und extraoralen Aufnahmen erfordert einen ständigen Objektivwechsel.

Mit der speziellen KFO-Magnet-Verbindung (bei den meisten Systemen nachrüstbar) zwischen Kamera und dem Vorbau, wird die-

ser Wechsel extrem vereinfacht. Lästiges An- und Abschrauben entfällt sogar ganz.

In der Kombination einer gehobenen Kompaktkamera mit unserem Ringlichtsystem SARA-LED, der KFO-Magnet-Verbindung und den nötigen Einstellungen ist eine einfachste Handhabung in allen relevanten Aufnahmesituationen gewährleistet. Einschalten, hinhalten und abdrücken ...

Aktuelles Angebot: Dentalkamerapaket Nikon Coolpix 7800 mit SARA-LED-ECO-V48 für 780,-€ (+MwSt.), dazu die KFO-Magnet-Verbindung für 59,-€ (+MwSt.). **KN**

### KN Adresse

RAM-Marketing UG  
Hr. Ramezani  
Kalchreuther Str. 94  
90411 Nürnberg  
Tel.: 0911 6329591  
Fax: 0911 6329592  
[info@dentalfotografie.info](mailto:info@dentalfotografie.info)  
[www.dentalfotografie.info](http://www.dentalfotografie.info)