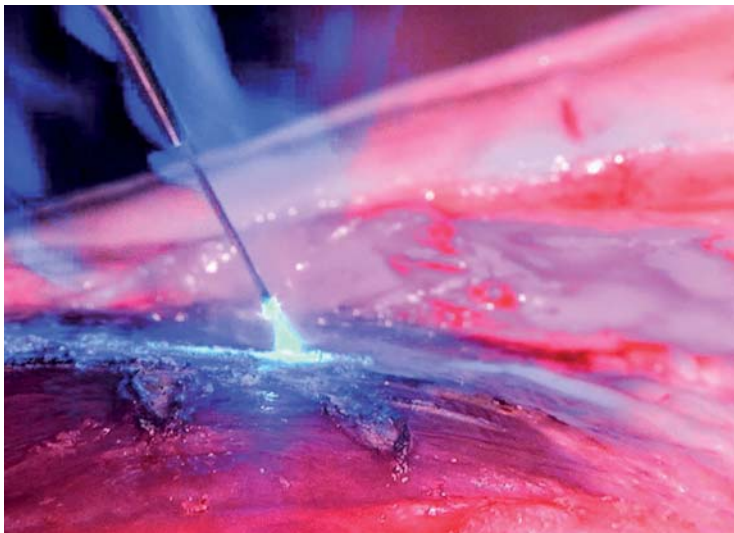


KN PRODUKTE

Höchste Präzision mit SIROLaser Blue

Sirona vereint alle Anwendungen der Laserzahnheilkunde in einem Gerät.



Das blaue Licht des SIROLaser Blue wird vom Gewebe gut absorbiert und ermöglicht so präzise und atraumatische Schnitte.

Die Schneid- und Desinfektionsleistung eines Lasers hängt von der aufgenommenen Energie im Gewebe ab. Der neue SIROLaser Blue emittiert ein blaues Licht mit einer Wellenlänge von 445 Nanometern (nm). Die Lichtenergie wird von Hämoglobin und Melanin besonders gut aufgenommen. Dadurch erreicht der blaue Laserstrahl insgesamt eine etwa 100 Mal bessere Absorption als infrarotes Licht. So werden

präzise, atraumatische Schnitte in überzeugender Geschwindigkeit ermöglicht. Die Ergebnisse sind beeindruckend: Muss der Anwender mit den bisher gängigen infraroten Diodenlasern (810, 940 und 970 nm) mehrfach langsam mit der Glasfaser über das Gewebe streichen, ermöglicht der SIROLaser Blue eine sofortige Ankopplung ans Gewebe und eine deutlich schnellere und saubere Schnittführung

– und das ganz ohne Berührung des Gewebes. Immer dann, wenn (Fach-)Zahnärzte bei der Behandlung einen blutungsfreien Schnitt setzen wollen, ist dieser Laser deshalb das Mittel der Wahl. Der SIROLaser Blue ist einfach zu handhaben und gestattet es, Patienten schmerzarm zu behandeln. Dadurch ist es möglich, Lokalanästhetika zu reduzieren oder auf sie zu verzichten. Der gewebeschonende Eingriff, der postoperativ häufig ohne Naht auskommt, verringert Wundschmerzen und Narbenbildung. Auch kommt es weder zu Nachblutungen noch zu Schwellungen.

Drei Wellenlängen machen SIROLaser Blue zum Allrounder

Das blaue Laserlicht wird wegen der verbesserten Absorption vor allem in der Weichgewebschirurgie eingesetzt. Da der SIROLaser Blue über zwei weitere Wellenlängen verfügt, kann er wie seine Brüder, SIROLaser Advance und SIROLaser Xtend, mit infrarotem

Laserlicht in einer Wellenlänge von 970 nm nicht nur für die klas-

sischen Indikationen in der Keimreduktion (Endodontie, Parodontologie), sondern auch für die Zahnaufhellung und die Behandlung von Aphten und Herpes eingesetzt werden. Zudem ist der SIROLaser Blue mit einer sichtbaren roten Diode der Wellenlänge 660 nm ausgestattet, welche auch Softlaser-Anwendungen (LLLT, Biostimulation) ermöglicht. **KN**



KN Adresse

Sirona Dental Systems GmbH
Fabrikstraße 31
64625 Bensheim
Tel.: 06251 16-0
Fax: 06251 16-2591
contact@sirona.com
www.sirona.com

Die ausgezeichnete Absorption im Gewebe prädestiniert den SIROLaser Blue für die Weichgewebschirurgie. Mit zwei weiteren Laserdioden ausgestattet, eignet sich der Laser auch für Anwendungen in der Endodontie und Parodontologie.

ANZEIGE

» ZWP online App

Zahnmedizinisches Wissen für unterwegs

DOWNLOAD FÜR IPAD
Scannen Sie den QR-Code mit Ihrem Tablet, um unsere ZWP online App downloaden zu können.

DOWNLOAD FÜR ANDROID
Scannen Sie den QR-Code mit Ihrem Tablet, um unsere ZWP online App downloaden zu können.

Kostenfrei

Großer Bilder-/Videofundus

Tägliche News

Umfangreicher Eventkalender

www.zwp-online.info

FINDEN STATT SUCHEN. **ZWP online**

Neues aus dem Hause Promedia

Sterile Dual-Top® Schrauben und eine neue Implantationseinheit.



Die Implantationseinheit X-CUBE – ideal geeignet zur Insertion von KFO-Miniimplantaten.

Promedia liefert jetzt alle MA-Schrauben aus dem bewährten Dual-Top® Anchor System steril verpackt. Die direkte sterile Entnahme aus der Phiole erhöht die Sicherheit für Patienten und Anwender. Die Verfügbarkeit kann so jederzeit sichergestellt werden. Auch die Chargenverfolgung wird dadurch deutlich erleichtert. Das Klebeetikett geht

direkt nach der Insertion in die Patientenakte und erfüllt die Anforderungen des QM-Systems. Durch die Insertion von Minischrauben im Gaumen eröffnen sich neue und sehr effiziente Behandlungsmöglichkeiten. Voraussetzung ist jedoch in fast allen Fällen die maschinelle Insertion. Die stuhlseitigen Antriebssysteme erfüllen selten die Anforde-

rungen, hohe Drehmomente bei gleichzeitig geringer Drehzahl zu erbringen. Mit der X-Cube stellt Promedia eine preiswerte, OP-fähige Implantationseinheit vor, die diesen Anforderungen gerecht wird.

Die transportable Einheit ist immer einsatzbereit und bietet hohen Komfort mit einer Memory-Funktion für Torque- und RPM-Werte. Ein Winkelstück, 64:1 untersetzt, ist im Lieferumfang enthalten.

Mit dieser Insertionseinheit kann die Insertion von Minischrauben, palatinal oder retro-molar, sicher und entspannt durchgeführt werden.

Bitte setzen Sie sich mit uns in Verbindung, falls Sie das System in Ihrer Praxis testen möchten. **KN**

Ihr Promedia-Team

KN Adresse

PROMEDIA MEDIZINTECHNIK
A. Ahnfeldt GmbH
Marienhütte 15
57080 Siegen
Tel.: 0271 31460-0
Fax: 0271 31460-80
info@promedia-med.de
www.promedia-med.de

Optimierung der dentalen Biofilmkontrolle

Mundspülungen mit ätherischen Ölen als Ergänzung zur mechanischen Zahnreinigung im Rahmen der täglichen 3-Fach-Prophylaxe.

Die Kontrolle des dentalen Biofilms stellt nach wie vor eine der wirksamsten Maßnahmen dar, um Zähne und Zahnfleisch langfristig gesund zu erhalten. Bei vielen Patienten zeigt sich jedoch, dass die mechanische Reinigung hierfür ungenügend ist. Nicht nur aufgrund von fehlender Motivation, falscher Anwendung oder eingeschränkter motorischer Fähigkeiten bleiben selbst nach dem Zähneputzen und der Zahnzwischenraumpflege viele Bakterien zurück. Dort, wo die mechanische Reinigung die Entfernung des dentalen Biofilms nur unzureichend ermöglicht, können sich die verbliebenen Bakterien vermehren und schnell wieder neuen Zahnbelag bilden. Zahnprobleme können die Folge sein. Antibakterielle Mundspülungen können Verbesserung bieten. Bei der Auswahl einer Mundspülung sollte darauf geachtet werden, dass sie sowohl planktonische Bakterienstämme als auch

Bakterien im Biofilm bekämpft. Mundspülungen, die planktonische Bakterien bekämpfen, sind nicht immer auch gegen im Biofilm vorhandene Bakterien wirksam.¹



Listerine® ist im Rahmen der täglichen 3-Fach-Prophylaxe eine optimale Ergänzung zur mechanischen Zahnreinigung mit Zahnbürste und Interdentalpflege.

Nachweislich erhöht die ergänzende Verwendung von Listerine die Plaquereduktion um 52 Prozent im Vergleich zu Zähneputzen und Zahnseide allein.² Die Wirkung von Listerine Mundspülungen beruht auf den vier enthaltenen lipophilen ätherischen Ölen Eukalyptol, Thymol, Menthol und Methylsalizylat. Sie bekämpfen nicht nur ein breites Spektrum an planktonischen Bakterien, sondern dringen darüber hinaus tief in den dentalen Biofilm ein. Die Struktur des Biofilms wird zersetzt, indem die ätherischen Öle Zellwände von Keimen im Biofilm zerstören.^{3,4} Dadurch wird der Biofilm gelockert und gelöst, auch an Stellen, an die Zahnbürste und Zahnseide nicht ausreichend hinkommen sind. Außerdem wird durch die hydrophoben Eigenschaften der Öle eine erneute Bakterienaggregation erschwert. So verlangsamen sie die bakterielle Vermehrung und vermindern die Plaqueakkumulation. **KN**

Initiative 3-Fach-Prophylaxe

Die Initiative 3-Fach-Prophylaxe von Listerine gibt Dentalexpertern Informationen und Services rund um die Integration von Mundspülungen in die tägliche Mundhygiene an die Hand und unterstützt sie so bei der Prophylaxeberatung der Patienten. Zentrales Element der Initiative 3-Fach-Prophylaxe ist die Seite www.listerineprofessional.de/initiative-3-fach-prophylaxe



- 1 Fine DH et al. Comparative antimicrobial activities of antiseptic mouthrinses against isogenic planktonic and biofilm forms of Actinobacillus actinomycetemcomitans. J Clin Periodontol 2001; 28: 697-700.
- 2 Sharma N et al., Adjunctive benefit of an essential oil-containing mouthrinse in reducing plaque and gingivitis in patients who brush and floss regularly: a six month study. JADA 2004; 135: 496-504.
- 3 Fine DH et al. Effect of rinsing with an essential oil-containing mouthrinse on subgingival periodontopathogens. J Periodontol 2007; 78: 1935-1942.
- 4 Lux R et al. data on file, Confocal laser scanning microscopy evaluation of biofilm kill activity of representative global mouthrinse, 2005.

KN Adresse

Johnson & Johnson GmbH
Johnson & Johnson Platz 2
41470 Neuss
Tel.: 02137 936-0
Fax: 02137 936-2333
www.listerineprofessional.de
www.jnjgermany.de

Effektive Infektionskontrolle

Das Instrumenten Management System IMS von Hu-Friedy.



IMS Kollektion Kits von Hu-Friedy.

Mit der IMS Infinity Serie bringt Hu-Friedy Sterilisationskassetten auf den Markt, die eine besonders effektive Instrumentenaufbereitung garantieren. Das Instrumenten Management System IMS realisiert einen geschlossenen, kontrollierbaren Hygienekreislauf von der Reinigung über die Sterilisation bis zur Lagerung des Equipments. Die professionelle Organisation der Abläufe spart Zeit, erhöht die Sicherheit für Personal und Patienten und ist auch unter

ökonomischen Gesichtspunkten ein Gewinn für jede Praxis, denn der Desinfektionsvorgang verkürzt sich um bis zu zehn Minuten. IMS Infinity Kassetten werden aus elektropoliertem, rostfreiem Stahl hergestellt, das strapazierfähige Material macht sie extrem haltbar. Eine außerordentlich gelungene Verbindung von Form und Funktion ist das innovative Lochdesign, das 30 Prozent mehr Öffnungen als Standardmodelle bietet. Die hohe

Durchlässigkeit fördert die Wasserzirkulation und damit den Reinigungsprozess. Integrierte Silikonschienen verstärken durch die Reduktion von Kontaktpunkten diesen Effekt. Sie fixieren die Instrumente und sind in elf Farben erhältlich, was die Identifikation des Equipments vereinfacht. Die sichere Lagerung schützt die Instrumente vor Bruchschäden und verlängert ihre Lebensdauer. Ein weiteres Plus ist der ergonomische Kassettenverschluss: Er kann mit nur einer Hand bedient werden und es ist genau erkennbar, ob das Gehäuse geöffnet oder verriegelt ist. Für die häufigsten Behandlungen in der Prophylaxe, Parodontologie, Chirurgie und Implantologie hat Hu-Friedy die IMS Kollektion Kits im Sortiment. Die Kombination aus Sterilisationskassette und komplettem Instrumentensatz vereinfacht die Bestellung, und das Set ist deutlich günstiger erhältlich als die Einzelteile. **KN**

KN Adresse

Hu-Friedy Mfg. Co., LC.
Zweigniederlassung Deutschland
Kleines Öschle 8
78532 Tuttlingen
Tel.: 00800 48374339 (gratis)
Fax: 00800 48374340
info@hufriedy.eu
www.hu-friedy.eu

Alles im grünen Bereich!

Occlu® Spray Plus von Hager & Werken.



Das hochwertige Occlu® Spray Plus markiert Okklusionsflächen und Kontaktpunkte durch direktes Aufsprühen auf die Okklusionsflächen oder Kroneninnenseiten mit einer feinen, grünen Mikro-Pulverschicht. Dies sorgt für feinen Spraynebel sowie höchste Genauigkeit und gewährleistet, dass die Kunststoffdüse nicht verstopft und immer mit höchster Präzision gearbeitet werden kann. Occlu® Spray Plus wird bei Kunststoff, Komposit etc. auf den Antagonisten appliziert. Bei Me-

tall, Gold oder Amalgam wird direkt aus einer Entfernung von ca. 3 cm auf das Objekt gesprüht. Die Pulverschicht ist mit Wasser leicht zu entfernen. **KN**

KN Adresse

Hager & Werken GmbH & Co. KG
Ackerstraße 1
47269 Duisburg
Tel.: 0203 99269-0
Fax: 0203 299283
info@hagerwerken.de
www.hagerwerken.de

Neue 3-in-1-Lösung für die dentale Radiologie

X-Mind® trium – das neue Panoramaröntgengerät aus dem Hause ACTEON.

ACTEON® präsentiert das neue dentale Panoramaröntgengerät X-Mind® trium, das für 3-D (CBCT) und/oder Fernröntgen erweitert werden kann. Es verfügt über eine vollständige Palette an Field of Views mittlerer Größe für die Realisierung von 2-D- und 3-D-Untersuchungen. Dieses CBCT ist das perfekte Werkzeug für die Implantologie, Endodontie, Kieferorthopädie, Parodontalbehandlung, allgemeine Zahnheilkunde sowie HNO.

Besonderheiten

Durch die kleinste auf dem Markt erhältliche Voxelgröße (75µm) und die innovativen Filter SHARP und STAR wird die Benutzung erleichtert und die Diagnose zuverlässiger. X-Mind® trium verfügt über vier Volumengrößen von Ø 40 x 40mm bis hin zu Ø 110 x 80mm, sodass die Belichtung auf den Bereich be-




schränkt werden kann, der von Interesse ist. Die Field of Views werden nicht durch Stitching-Verfahren zusammengesetzt.

Bestleistung im Fernröntgen

Dank der patentierten Mechanik ist die Installation eines zweiten Kollimators im Fernröntgenarm überflüssig, die Patientenpositionierung am Fernröntgenmodul gelingt daher schneller und einfacher. Darüber hinaus konnte die Länge des Arms verkürzt werden, wodurch sich für das X-Mind® trium eine der kleinsten Grundflächen für ein Fernröntgengerät ergibt.

Software

ACTEON Imaging Suite (AIS) überzeugt durch einfache und intuitive Benutzung und ist kompatibel mit Windows und Mac OS X. Durch die offene Architektur kann die Software mit den meisten auf dem Markt erhältlichen Patientenmanagementprogrammen verbunden werden. Der Import/Export von

DICOM3 und STL ermöglicht eine vollständige Kompatibilität mit CAD/CAM-Systemen oder externen Softwares zur Implantatplanung. 



KN Adresse

ACTEON Germany GmbH
Industriestraße 9
40822 Mettmann
Tel.: 02104 956510
Fax: 02104 956511
info@de.acteongroup.com
http://de.acteongroup.com

White Dental Beauty

Das hochwertige Bleaching-Gel für sichtbare Ergebnisse in weniger als einer Woche.



Henry Schein präsentiert White Dental Beauty, ein professionelles Bleaching-Gel von hoher Qualität. Verfügbar als 6% Wasserstoffperoxid und 10% bzw. 16% Carbamidperoxid entfernt White Dental Beauty Oberflächenverfärbungen und hellt die Zähne von innen auf. Das von Optident hergestellte Bleaching-System bietet den (Fach-)Zahnärzten Vielseitigkeit und Freiheit bei der Wahl der jeweiligen Bleaching-Behand-


lung für ihre Patienten – in nur 30 Minuten.

White Dental Beauty ist einer der Marktführer in der Bleaching-Branche und wird seit nahezu zehn Jahren von Zahnmedizinern verwendet. Das Gel wird nach einer speziellen und patentierten Formel hergestellt und entspricht den EU-Richtlinien. Das Bleaching-System ermöglicht optimale klinische und ästhetische Resultate. Es vermindert die Empfindlichkeit der Zähne, erhält ihre Feuchtigkeitsversorgung und führt zu sichtbaren Ergebnissen in weniger als einer Woche.

„Wir freuen uns, White Dental Beauty als neues Exklusivprodukt in unserem umfangreichen Sortiment zu führen. Die Serie ermöglicht (Fach-)Zahnärzten, hervorragende Bleaching-Behandlungen durchzuführen. Sie minimiert Unbehaglichkeiten und liefert ästhetische Resul-

tate von ausgezeichneter Qualität“, so Joachim Feldmer, Geschäftsführer und Vice President Marketing bei Henry Schein Dental Deutschland. „Zusätzlich ist es eine attraktive Gelegenheit für Praxen, neue Patienten zu gewinnen.“

Für interessierte Praxen wird auch entsprechendes Werbematerial angeboten. Hierzu gehören Broschüren, Papiertaschen und umweltfreundliche Verpackungen – alles nach Maß angefertigt und nach Wunsch mit dem Namen der jeweiligen Praxis versehen. Außerdem können die Behandler ihren Patienten die hochwertig verpackten Produkte zur Heimanwendung mitgeben, nachdem in der Praxis mit der Behandlung begonnen wurde.

White Dental Beauty wird in Deutschland exklusiv von Henry Schein Dental Deutschland vertrieben. 



KN Adresse

Henry Schein Dental
Deutschland GmbH
Monzastraße 2a
63225 Langen
Tel.: 0800 1400044
Fax: 08000 400044
info@henryschein.de
www.henryschein-dental.de

Hält, was es verspricht!

Hohe Haftkraft durch Peak Universal Bond




Peak Universal Bond bietet höchste Haftkräfte – das zeigt z.B. der „Clinicians Report“ –, aber es kann noch mehr: Ein 0,2%iger CHX-Anteil wirkt Abbauvorgängen körpereigener Enzyme (MMP) entgegen und erhält so die Bondschicht für lange Zeit.

Zudem trägt es seinen Namen „Universal“ zu Recht: Es ist sowohl gemäß „Total-Etch“- als auch gemäß „Self-Etch“-Technik einzusetzen; entsprechend behandelt man die Zahnschicht mit Ultra-Etch oder mit Peak SE Primer vor. Zu Schmelz, Dentin, Keramik, Kompositen und Metallen werden hohe Haftkräfte aufgebaut. Dies funktioniert sowohl bei direkten als auch bei indirekten Restaurationen.

Appliziert man Peak Universal Bond vor UltraCem, dem kunststoffverstärkten Glasionomer-

zement, wird auch seine Haftkraft deutlich gesteigert. Ein vorheriges Anätzen ist dazu nicht nötig.

Zur Applikation von Peak Universal Bond hat der (Fach-)Zahnarzt die Wahl zwischen einer Tropfflasche oder der Spritze, zur Direktapplikation mit einem Inspirial Brush Tip. So kann sich der Behandler auf ein Bondingsystem für alles konzentrieren und es in seiner gewohnten Weise applizieren. 

KN Adresse

Ultradent Products GmbH
Am Westhoyer Berg 30
51149 Köln
Tel.: 02203 3592-15
Fax: 02203 3592-22
infoDE@ultradent.com
www.ultradent.com

WHITE
DENTAL
BEAUTY

Mit funktionellem Design für besseren Durchblick

Sie gehören zu den erfolgreichsten Dentalgeräten überhaupt: die digitalen Röntgengeräte der ORTHOPHOS-Familie. Sirona hat mittlerweile mehr als 100.000 Stück davon verkauft. Kein Wunder: Die Systeme überzeugen in ihrer Funktionalität und Qualität und sind echte Hingucker für die Praxis. Jetzt erhielt die neueste Generation, der ORTHOPHOS SL, den renommierten Red Dot Award für das beste Produktdesign 2015.



Freuen sich über den Red Dot Award für ORTHOPHOS SL (v.l.n.r.): Stefan Maier, Jörg Haist, Franziska Riversa und Dieter Thoma von Sirona.



Der neue ORTHOPHOS SL mit innovativer Aufnahme-technologie sorgt für beste Bildqualität beim 2-D- und 3-D-Röntgen.

Hybridgeräte für 2-D- und 3-D-Röntgen sind die moderne Antwort auf die Anforderungen der niedergelassenen Zahnarztpraxis. Diesen wird die ORTHOPHOS-Familie in Funktion und Design gerecht. Das zeigen nicht nur die hohen Absatzzahlen der digitalen Röntgengeräte von Sirona, es wird auch durch die Verleihung des Red Dot Design Awards für den ORTHOPHOS SL bestätigt, die Ende Juni auf einer glamourösen Gala und im Beisein der internationalen Designszene

im Essener Aalto-Theater stattfand. Zum wiederholten Mal konnte sich ein Sirona-Produkt im Wettbewerb durchsetzen. Im 60. Jahr seines Bestehens hatten 1.994 Unternehmen aus 56 Ländern insgesamt 4.928 Innovationen zum Red Dot Design Award eingereicht. Die Jury, bestehend aus renommierten Gestaltern, angesehenen Designprofessoren sowie Fachjournalisten aus 25 Nationen, bewerteten jedes einzelne Produkt unter anderem nach

Funktionalität, Innovationsgrad, formaler Qualität und ökologischer Verträglichkeit.

Neue Maßstäbe in Technologie und Design

Der ORTHOPHOS SL ist das Ergebnis einer langen Erfolgsgeschichte: Mit dem ORTHOPHOS^{plus} DS wurde 1995 das weltweit erste digitale Panoramaröntgengerät vorgestellt. Sirona, bereits damals Vorreiter der Digitaltechnologie in der Dentalbranche, setzte in den folgenden Jahrzehnten in

mehreren Gerätegenerationen immer wieder neue Standards bei der Befundung und Behandlungsplanung. So gelang 2010 mit dem ORTHOPHOS XG 3D der Durchbruch für das 3-D-Röntgen in der niedergelassenen Praxis; denn als Hybridgerät erleichterte das System den Einstieg in die DVT-Technologie. Sein Bruder, der ORTHOPHOS SL, der zur IDS 2015 vorgestellt wurde, knüpft daran an und setzt in mehrfacher Hinsicht neue Maßstäbe – auch im Design. Dafür erhielt er jetzt den renommierten Red Dot Design Award.

Das ORTHOPHOS-Konzept kommt an. „Innovative Technologie in einem leicht zu bedienenden Gerät, das in der Praxis zum Blickfang wird – mit unseren digitalen ORTHOPHOS-Röntgengeräten bieten wir Lösungen für jede Zahnarztpraxis. Mittlerweile konnten wir so weltweit über 100.000 ORTHOPHOS-Geräte verkaufen“, sagt Jörg Haist, Leiter des Produktmanagements Bildgebende Systeme bei Sirona.

Ausgezeichnete Integrationsfähigkeit

Der ORTHOPHOS SL, mit dem sowohl 2-D- als auch 3-D-Röntgenaufnahmen mit herausragender Bildqualität erstellt wer-

den können, überzeugte mit seinem besonderen Design zuletzt auch die Jury des iF product design awards. In das Gesamturteil floss dabei auch die Systemintegrationsfähigkeit des Produktes mit ein. Die Röntgengeräte der ORTHOPHOS-Familie punkten mit aufeinander abgestimmten Lösungen, wie z. B. der intuitiv bedienbaren Röntgensoftware SIDEXIS 4. Sie bietet effiziente Workflows für die simultane chirurgische und prothetische Planung von Implantaten oder zur Analyse der Atemwege bei obstruktiver Schafapnoe. **KN**



KN Adresse

Sirona Dental Systems GmbH
Fabrikstraße 31
64625 Bensheim
Tel.: 06251 16-0
Fax: 06251 16-2591
contact@sirona.com
www.sirona.com

Effizientere Klasse II-Korrekturen

Neues Verankerungselement ForsusTM Wire Mount macht Molarenbänder überflüssig.



Das neue ForsusTM Wire Mount in Verbindung mit dem ForsusTM L-Pin Modul.

Bei Korrektur von Klasse II-Fällen hat sich die ForsusTM Apparatur mit der dreiteiligen Teleskopfeder millionenfach bewährt. Jetzt wurde das System um eine zusätzliche Komponente erweitert: Das neue ForsusTM Wire Mount macht es noch einfacher, die Apparatur ohne Vorplanung in die laufende Behandlung einzubinden. Das Verankerungselement wurde – wie alle Innovationen von 3M Unitek – in engem Dialog mit Kieferorthopäden präzise auf deren Bedarf und Wünsche hin entwickelt. Deutlichster Vorteil des ForsusTM Wire Mount Elements: Es macht

Molarenbänder überflüssig. Denn es wird einfach auf den Bogen vor dem ersten oberen Molaren geschoben, der mit einem klebbaaren Bukkalröhrchen versehen ist. Daran lässt sich das ForsusTM Wire Mount dank seines T-Häkchens mit elastischen Ligaturen fixieren und bildet somit eine stabile Verankerung für die ForsusTM Apparatur. Das ForsusTM Wire Mount kann im Patientenmund oder außerhalb eingesetzt werden, beispielsweise beim Bogenwechsel, und ist ebenso leicht wieder entfernbar. Es ist für Bracketssysteme mit

den Slotgrößen .018" und .022" verfügbar und funktioniert sowohl rechts als auch links. Informationen zur ForsusTM Apparatur und zum neuen ForsusTM Wire Mount hält 3M Unitek für Interessenten zum kostenfreien Abruf bereit; ein Anruf beim Kundenservice genügt: Tel. 08191 9474-5000. **KN**



KN Adresse

3M Unitek
Zweigniederlassung
der 3M Deutschland GmbH
Ohmstraße 3
86899 Landsberg am Lech
Tel.: 08191 9474-5000
Fax: 08191 9474-5099
3MUnitekGermany@mmm.com
www.3munitek.de

Sortiment erweitert

Kupfer-Nickel-Titan-Draht TanzoTM in weiteren VLP-Bogenformen sowie in Form A erhältlich.



Bisher war der von American Orthodontics im eigenen Werk produzierte Draht in den Bogenformen Form I, Form III und VLP* erhältlich. Um den Bedürfnissen der Kieferorthopäden gerecht zu werden, legt die Firma mit einer Erweiterung der VLP-Bogenformen in Small und Medium nach und vergrößert das Angebot um die Form A**.

Die ganze Vielfalt des TanzoTM Sortiments für komplette Bogensequenzen:

- 4 Formen: Form I, Form III, VLP und Form A
- 2 Kräfte: Mid Force und Low Force
- Optional: integrierte Stops
- Optional: sterilisierbare Einzelverpackung **KN**

- * Die VLP-Bogenform ist mit der Damon[®]-Bogenform, einer eingetragenen Marke der Firma Ormco, vergleichbar.
- ** Die Form A ist mit der Accu-Form[®], einer eingetragenen Marke von DENTSPLY GAC, vergleichbar.

KN Adresse

American Orthodontics GmbH
Hauptstraße 435
79576 Weil am Rhein
Tel.: 0800 0264636 (Free Call)
Fax: 0800 0263293 (Free Fax)
de.info@americanortho.com
www.americanortho.com/de

Hochwirksam dank Sauerstoff

dentalline präsentiert blue[®]m – eine neue Generation effektiver Mundpflege.

Eine Revolution im Bereich der Mundpflege ist ab sofort mit blue[®]m erhältlich. Die exklusiv über dentalline in Deutschland und Österreich angebotene Produktserie überzeugt mit einer einzigartigen Formel, welche von einem Team aus Implantologen, Oralchirurgen sowie Zahnärzten entwickelt wurde. So sind sämtliche blue[®]m-Produkte mit hochkonzentriertem, aktivem Sauerstoff angereichert, welcher zum Teil aus Honigenzymen stammt. Durch diese Sauerstoffanreicherung werden z.B. Heilungsprozesse entzündlicher Erkrankungen im Mundraum (z.B. Parodontitis oder Periimplantitis) effektiv unterstützt.

blue[®]m-Produkte sind zudem höchst wirksam im Umfeld oralchirurgischer Eingriffe einsetzbar, indem sie schädliche Bakterien bereits im Vorfeld entfernen und somit etwaigen Infektionen sowie Komplikationen von vornherein entgegenwirken. Nach erfolgtem Eingriff gewährleisten die speziellen blue[®]m Produkte einen beschleunigten Heilungsprozess. Des Weiteren wird die Anwendung von blue[®]m während kieferorthopädischer Therapie empfohlen. So trägt dessen Formel z.B. zur schnelleren Osseointegration, Wundheilung und Schmerzlinderung nach erfolgter Insertion von Miniimplantaten bei und beugt Entzündungen vor. Auch bei Multibandbehandlungen gewährleistet die Pflegeserie neben einer optimierten Mundhygiene das schnelle Abheilen von Gingivairritationen, wie sie z.B. nach unmittelbarer Bebänderung entstehen können.

blue[®]m trägt wirksam zur Gesundheit und Pflege des Mundraums sowie zur Heilung von Zahnfleiscentzündungen bei. Möglich macht dies vor allem der

hohe Sauerstoffanteil. So beeinflusst Sauerstoff die Wundheilung auf verschiedene Art und Weise, indem er z.B. den Zellstoffwechsel, die Energiegewinnung, Zellproliferation sowie Reepithelisierung anregt. Zudem werden durch Sauerstoff die Kollagensynthese und Gewebespannkraft erhöht und anti-

kommt es vor, dass Entzündungen des Mundraums nicht sofort bemerkt oder als solche erkannt werden. Währenddessen kann sich eine solche Entzündung auf den Kieferknochen auswirken oder sogar dazu führen, dass Implantate oder Zähne sich lockern oder verloren gehen. Hier greift die blue[®]m-Formel, indem sie direkt und tiefgehend an den betroffenen Stellen ansetzt und somit den Heilungsprozess beschleunigt.

Die blue[®]m-Pflegeserie ist frei von Fluorid, wodurch Beschädigungen von (Mini-)Implantaten oder NiTi-Bögen verhindert werden. Sie umfasst Zahncreme, Mundspülung, Mundspray, Mundgel, Sauerstoff-Fluid sowie Mundspritzen zur optimalen Erreichbarkeit in zentralen Stellen. Sie kann bei Zahnfleischblutungen, Mundgeruch, trockenem Mund, Pilzen oder Halitosis, schlechtem Geschmack im Mund, Schmerzen im Mundraum oder zur Wundheilung und Pflege nach erfolgter Insertion von dentalen Implantaten oder kieferorthopädischen Miniimplantaten eingesetzt werden. Alle Produkte, zu denen künftig auch eine komplette Pflegeserie mit Fluorid gehören wird, sind im blue[®]m-Onlineshop unter www.bluem-care.de beziehbar. **KN**

1 Muts, Ronald: De active-zuurstoffbehandlung. In: TANDARTSPRAKTIJK. Juli 2014: S. 32–37.

KN Adresse

dentalline GmbH & Co. KG
Goethestraße 47
75217 Birkenfeld
Tel.: 07231 9781-0
Fax: 07231 9781-15
info@dentalline.de
www.dentalline.de, www.bluem-care.de

Um passive Brackets ergänzt

Empower[®] Clear Brackets jetzt auch im Dual Activation System[™] erhältlich.

Bisher konnten Kieferorthopäden das Dual Activation System[™] – ein System, bei dem mit interaktiven Brackets im Frontzahnbereich

und passiven Brackets im Seitenzahnbereich gearbeitet wird – nur mit den selbstligierenden Empower[®] Metallbrackets an die

eigene Behandlungsphilosophie anpassen. Jetzt ist auch die ästhetische Empower[®] Clear Reihe um passive Brackets ergänzt worden, sodass auch bei einem Behandlungswunsch mit ästhetischen Brackets das Dual Activation System[™] genutzt werden kann. **KN**

KN Adresse

American Orthodontics GmbH
Hauptstraße 435
79576 Weil am Rhein
Tel.: 0800 0264636 (Free Call)
Fax: 0800 0263293 (Free Fax)
de.info@americanortho.com
www.americanortho.com/de

Pinnacle[™] Bracketsystem

Das Zwilling-Standardbracket aus Edelstahl von OrthoTechnology.

Das Pinnacle[™] Bracketsystem gewährleistet aufgrund seiner Ein-Stück-Fertigung eine extrem hohe Festigkeit sowie verbesserte Leistungsfähigkeit entsprechend den Anforderungen des Behandlers hinsichtlich Stärke und Beständigkeit. Aufgrund der Herstellung des Brackets im MIM-Verfahren (Metal Injection Molding) werden noch feinere Konturen und Strukturen erreicht, die eine reduzierte Friktion sowie einen optimalen Patientenkomfort gewährleisten. Zudem ermöglichen optisch verbesserte Markierungen ein noch einfacheres Positionieren des Brackets auf dem Zahn.

Ein spezieller Fertigungsprozess zur Vergütung der Bracketoberfläche lässt diese hochglänzend erscheinen. Pinnacle[™], eines der am meisten optimierten, echten Zwillingbrackets am Markt, revolutioniert das ursprüngliche Design der Marquis[™] Edelstahlbrackets von OrthoTechnology. Es bietet eine mikrogeätzte Bracketbasis mit abgewinkelten Pylons für eine ausgezeichnete Retention und Haftkraft. Nähere Infos zum Pinnacle[™] Bracketsystem finden sich auf der



Website www.OrthoTechnology.com/Pinnacle **KN**

KN Adresse

Ortho Technology
17401 Commerce Park Blvd.
Tampa, Florida 33647
USA
Tel.: +1 813 991-5896
Fax: +1 813 864-9605
www.orthotechnology.com

Generationenwechsel

Das alte Clarity[™] wird eingestellt.



Profile im Vergleich: Clarity[™] und Clarity[™] ADVANCED.

Die neue Generation konventioneller Keramikbrackets, Clarity[™] ADVANCED, wird immer stärker nachgefragt. Nicht überraschend angesichts der ästhetischen und funktionalen Vorteile durch die neue, noch feiner gekörnte und stabilere Keramik: Ein Metallslot ist nicht mehr nötig, und das transluzente Material passt sich optimal der Zahnfarbe an. Das abgerundete Design und flache Profil verbessert den Patientenkomfort, die Friktion ist geringer, Binding und Notching sind reduziert. Deshalb wird der Vorgänger, das Clarity[™] Keramikbracket mit Metallslot, ab 2016 nicht mehr

angeboten. Nutzen Sie es derzeit noch? Dann profitieren Sie von einem attraktiven Umsteigerangebot auf die neue Generation! Über Ihren Anruf freut sich der 3M Unitek. **KN**

KN Adresse

3M Unitek
Zweigniederlassung
der 3M Deutschland GmbH
Ohmstraße 3
86899 Landsberg am Lech
Tel.: 08191 9474-5000
Fax: 08191 9474-5099
3MUnitekGermany@mmm.com
www.3munitek.de

