

Absolut verbindlich

Einkomponenten-Adhäsiv sichert Schmelz-Metall-Verbund.

Orthodontische Adhäsivsysteme sollen schnell und unkompliziert anwendbar sein und eine sichere Verbundfestigkeit zu Schmelz und Metall liefern. Das neue lichthärtende Einkomponenten-Adhäsiv von GC Orthodontics, das auf der jahrzehntelangen Werkstoffexpertise der Firma GC basiert, erfüllt diese Anforderungen auf ideale Weise.

bei hohen oder plötzlichen Kräfteinwirkungen wie Schlägen nicht zum Bruch des ausgehärteten Materials.

Minimaler Aufwand für maximalen Klebeverbund

Trocknen, anätzen, positionieren, applizieren und lichthärten: Die einfachen Arbeitsschritte des leichtfließenden und selbstkleben-



Starke Haftkraft mit hoher Bruchfestigkeit und Flexibilität

Dank seines integrierten Phosphatmonomers, das in seiner Wirkungsweise mit einem Metallprimer vergleichbar ist, garantiert GC Ortho Connect Flow nicht nur einen starken Haftverbund an die Zahnoberfläche, sondern auch an Lingualretainern und Bögen aus Metall. Vergleichsstudien haben gezeigt, dass der neuartige Kleber mit mittleren Pull-out-Werten von mehr als 20 N über einen sehr hohen Auszugswiderstand bei Nickel-Titan-Drähten verfügt – für eine dauerhaft feste Klebeverbindung und eine langfristig sichere Stabilisierung der Zähne!

den Einkomponenten-Adhäsiv garantieren dem Anwender eine hohe Verarbeitungssicherheit und damit ein verlässliches Ergebnis. Für eine höhere Haftfestigkeit wird die Zahnoberfläche lediglich mit dem GC Ortho-Ätzel (mit 37-prozentiger Phosphorsäure) direkt aus der Spritze angeätzt; die Anwendung eines zusätzlichen Primers entfällt. Mithilfe der schmalen Applikationsspritze lässt sich GC Ortho Connect Flow nach dem Positionieren der Retainer exakt dosieren und kontrolliert auftragen. Aufgrund seiner optimierten Viskosität fließt das Material dabei ideal an die Retainer an – für einen hohen Tragekomfort für den Patienten und einen effizienten Arbeitskomfort für den Behandler.

Mit dem neuen leicht fließenden GC Ortho Connect Flow, dem lichthärtenden inkomponenten-Adhäsiv GC Ortho Connect für metallische und keramische Brackets, Kleberöhrchen und Kunststoffapparaturen sowie dem zahnschmelzschonenden GC Ortho-Ätzel bietet GC Orthodontics nun ein zuverlässiges, perfekt aufeinander abgestimmtes Klebersystem für kieferorthopädische Anwendungen.

kontakt

GC Orthodontics Europe GmbH
Harkortstraße 2
58339 Breckerfeld
Tel.: 02338 801-888
Fax: 02338 801-877
info.gco.germany@gc.dental
www.gcorthodontics.eu

GC Ortho Connect Flow verfügt aber nicht nur über eine starke Haftkraft auf Retainern und Bögen, sondern auch über eine hohe Widerstandsfähigkeit und Belastbarkeit. Ausschlaggebend hierfür sind die neuen langkettigen Monomere, die die mechanische Festigkeit verbessern und die gleichzeitig für eine optimale Flexibilität sorgen – so kommt es selbst

Verbesserte Patientenakzeptanz

Aktuelle Umfrage¹ von Align Technology zeigt: Patienten stimmen durch Visualisierungstools häufiger dem Behandlungsplan zu.

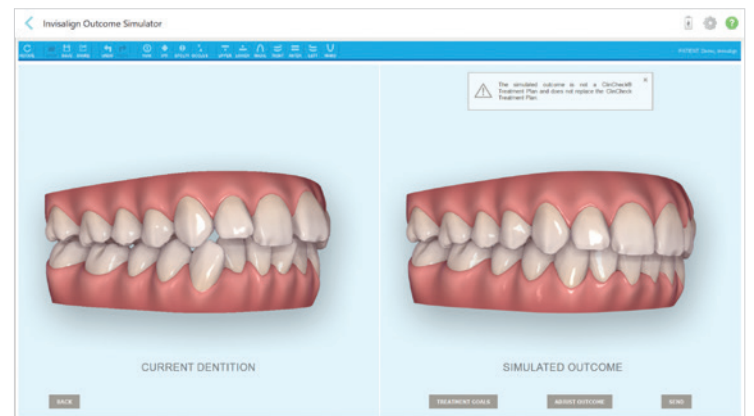
Das iTero Element Scanner-Portfolio unterstützt (Fach-)Zahnärzte dabei, im Rahmen restaurativer und kieferorthopädischer Arbeitsschritte hochauflösende Scans anzufertigen – vor, während und nach der Behandlung. Die jüngsten Erweiterungen des Produktportfolios sind der iTero Element 2 und der iTero Element Flex. Neben der Erzeugung hochpräziser Scans helfen die leistungsstarken Visualisierungstools der iTero-Plattform Patienten dabei, den für sie vorgeschlagenen Therapieplan und mögliche zukünftige Behandlungsergebnisse visuell nachzuvollziehen und zu verstehen. Spezielle Features wie die TimeLapse-Technologie ermöglichen es, gewünschte Veränderungen im Zeitverlauf direkt vorab nachzuvollziehen, z.B. die Simulation von Zahnbewegungen.

Verbesserung diverser Workflows mit iTero Element

Das Sortiment der digitalen iTero Element-Scanner wurde speziell entwickelt, um verschiedene wichtige interdisziplinäre Workflows zu verbessern. Zu diesen Optionen gehören neben Kronen, Brücken oder Implantaten vor allem auch die transparenten Invisalign-Alignerschienen.

Mehr Behandlungen dank Invisalign Outcome Simulator

Besonders die exklusive Invisalign-



Invisalign Outcome Simulator (©Align Technology)

come Simulator – kann Patienten helfen, sich ihr Behandlungsergebnis noch besser vorzustellen, und erhöht dadurch die Patientenakzeptanz.¹ Die durchgeführte Umfrage hat insbesondere ergeben, dass 60 Prozent der Patienten, denen ein Invisalign Outcome Simulator auf dem iTero Scanner vorgeführt wurde, sich dazu entschieden haben, mit der Invisalign-Behandlung zu beginnen.¹

iTero jetzt mobil und noch leistungsstärker

Der Next Generation-Intraoralscanner iTero Element 2 wurde hinsichtlich seiner Leistungsfähigkeit optimiert: Gegenüber dem iTero Element verarbeitet er die Scans um 25 Prozent schneller.² Ein integrierter Akku sorgt zudem für mehr Mobilität innerhalb der Praxis. Der iTero Element Flex wiederum ist

ein reines Scannerhandstück, das kompatible Laptops in einen leicht tragbaren Scanner verwandelt und daher ideal für Praxen mit mehreren Standorten geeignet ist.

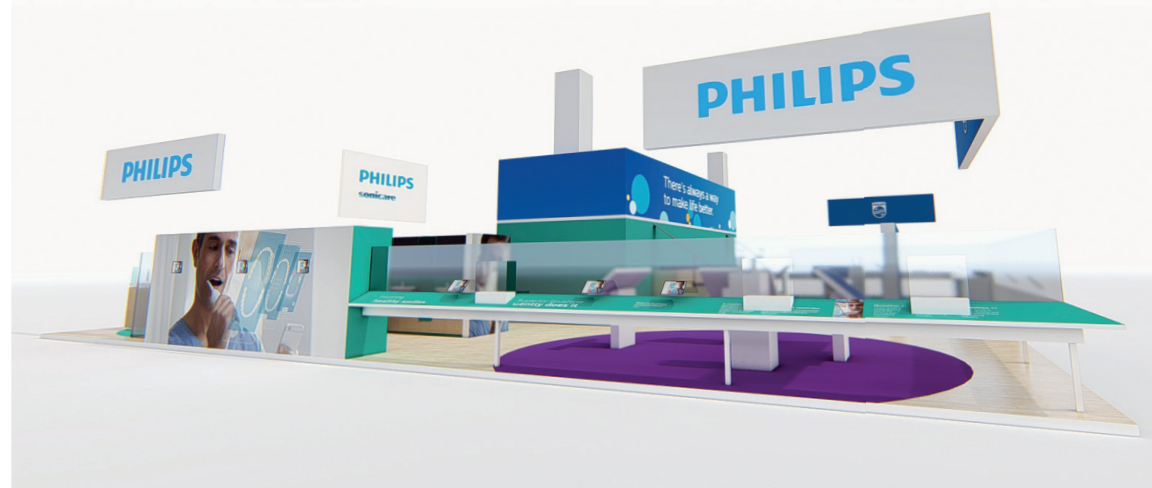
kontakt

Align Technology GmbH
Dürener Straße 405
50858 Köln
Tel.: 0800 2524990
cs-german@aligntech.com
www.itero.com



Das lohnt sich auf jeden Fall

Ein Besuch bei Philips auf der Internationalen Dental-Schau.



IDS-Besucher erleben in diesem Jahr am Philips Stand Innovationen für ein gesundes Lächeln aus den Bereichen Schallzahnbürsten, Zahnzwischenraumreinigung sowie Zahnaufhellung. Mit einem neuen Standkonzept ermöglichen wir Ihnen, interaktiv und im Dialog unsere innovativen Patientenerlösungen hautnah zu erleben:

- Einblicke in die einzigartigen Patientenvorteile der Philips Produkte

- Erfahren, wie Philips mit digitalen Technologien die Zukunft in den Mund bringt
- Test der neuesten Schallzahnbürstenmodelle
- Teil der Philips Forschungsgemeinschaft werden und an einer Anwendungsstudie teilnehmen
- Von einmaligen Messeangeboten profitieren



Die Fast-Lane bietet dem registrierten Besucher den schnellen Weg zum Produkt-

test am Messestand (Halle 5.2, C010). Ab dem 1.2.2019 ist die Registrierung unter www.philips.de/ids für ein VIP-Ticket möglich.

kontakt

Philips GmbH Market D-A-CH
Unternehmenskommunikation
Röntgenstraße 22
22335 Hamburg
Tel.: 040 2899-1509
Fax: 040 2899-1505
www.philips.de

**IDS
2019**

**Überzeugen Sie
sich selbst!**

Halle 11.2
N010-O019