

## Neues rund um OnyxCeph<sup>3</sup>™

Image Instruments präsentiert für den Einsatz seiner Planungssoftware diverse neue Optionen.

Auch wenn sich die Kundenkontakte in den zurückliegenden 16 Monaten aus bekannten Gründen weitgehend auf Telefonate, E-Mails und Online-Meetings beschränken mussten, hat das der in weiten Teilen von Anwenderwünschen getragenen Weiterentwicklung der Software OnyxCeph<sup>3</sup>™ keinen Abbruch getan. Nachfolgend einige Anmerkungen zu aktuellen Themen, die in diesem Zusammenhang bearbeitet wurden und werden.

### Import-Schnittstellen

Bedingt durch die zunehmende Verwendung von Intraoralscannern gibt es ein verstärktes Interesse an direkten und einfach zu konfigurierenden Schnittstellen für den Scanimport. Um diesen Anforderungen gerecht zu werden, wurden in den zurückliegenden Monaten mehrere neue Interface-Optionen (u.a. für iTero, Medit, CS3X00 und Trios) implementiert. Für die Portale MyiTero und MeditLink können diese Schnittstellen bereits im aktuellen Software-release 3.2.157 genutzt werden.

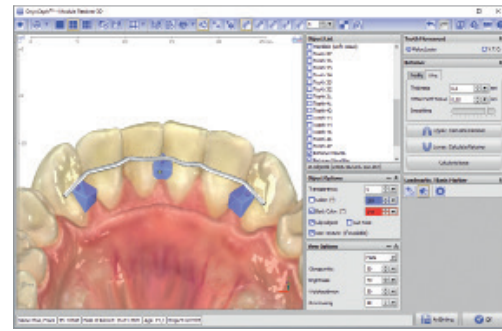


Abb. 1: Modul „Retainer 3D“.

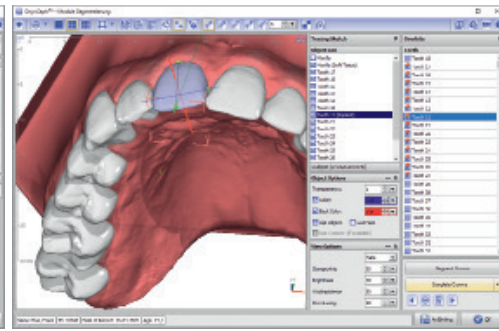


Abb. 2: Modul „Segmentierung“.

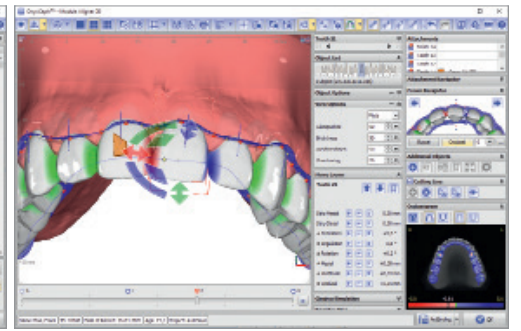


Abb. 3: Modul „Aligner 3D“.

### Modul „Retainer 3D“

Ab dem kommenden Release wird es im „Modul Retainer 3D“ eine direkte Schnittstelle für die Retainer-Biegemaschine YOAT Bender 1 und eine entsprechende Erweiterung auf das Design virtuelle Runddrähte geben (Abb. 1).

### Modul „Auswertung“

Ebenfalls ab dem kommenden Release wird eine Option verfügbar sein, Fernröntgenseitenbilder im Modul „Auswertung“ an das Dienstleistungsportal von CellmatIQ zu

senden, um kephalometrische Referenzpunktpositionen im Bild KI-basiert zu finden und zu übernehmen.

### Modul „Segmentierung“

Das Modul „Segmentierung“ (Abb. 2) wurde grundlegend überarbeitet und ermöglicht es nun, Einzelzähne noch zuverlässiger und schneller zu identifizieren, zu vereinzeln und zu vervollständigen. Auch eine erneute Anpassung der Kronensegmente nach bereits erfolgter Vervollständigung ist jetzt möglich. Diese Features können über Frei-

schaltung bereits in der aktuellen Version getestet werden und sind ab dem nächsten Release als Standard nutzbar.

### Module „V.T.O.3D“ und „Aligner 3D“

Auch die Planungsmodule „Virtuelles Set-up“ und „Aligner 3D“ (Abb. 3) wurden um weitere Features ergänzt. Das betrifft u.a. auch die zunehmend von Dienstleistern und Hardware-Herstellern nachgefragten Optionen für das automatisierte Trimmen und Beschriften von Alignerserien sowie die produktionsnahe Weiterverarbeitung nach seriellem Export.

### Modul „Bonding Trays“

In Zusammenarbeit mit 3M™ wurde im Modul „Bonding Trays“ (Abb. 5) eine speziell auf 3M™ APC™ Flash-Free™ Brackets zugeschnittene IBT-Designoption entwickelt, integriert und getestet.

### Visualisierung

Schließlich wurden neue OpenGL-Shader entwickelt, u.a. um texturierte Zahn- und Weichteiloberflächen realistischer darstellen und Ansichtsoptionen wie Glanzpunkte, Helligkeit und Weichzeichnersituationen bezogen optimieren zu können.

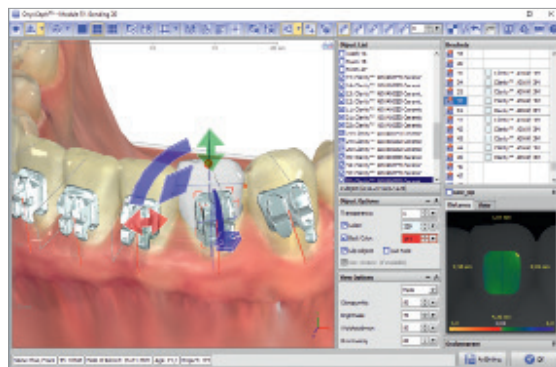


Abb. 4: Modul „FA\_Bonding 3D“.

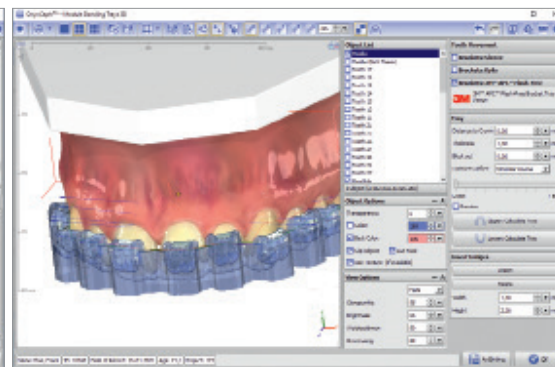


Abb. 5: Modul „Bonding Trays 3D“.

### Modul „FA\_Bonding“

Da der Anwender beim Platzieren von Brackets relativ zur Ist-Situation stets die angestrebte Zielausrichtung der betreffenden Krone im Zahnbogen berücksichtigen muss, wurden im Modul „FA\_Bonding“ zusätzliche numerische und visuelle Kontrollmöglichkeiten implementiert, um die optimale Position einfacher finden und bewerten zu können (Abb. 4).

## kontakt

**Image Instruments GmbH**  
Niederwaldstraße 3  
09123 Chemnitz  
Tel.: +49 371 9093-140  
info@image-instruments.de  
www.image-instruments.de

## FitStrip™ Finier- und Konturiersystem

Effektive Gestaltung von Approximalkontakten.

Das neue FitStrip™ Finier- und Konturiersystem zur Gestaltung von Approximalkontakten von Garrison versorgt (Fach-)Zahnärzte mit diamantbeschichteten Schleifstreifen, die für die erfolgreiche Restauration vieler verschiedener Fälle notwendig sind.

### Ein System für verschiedenste Anwendungen

Das umfangreiche Starterset enthält acht verschiedene diamantbeschichtete Schleifstreifen, zwei Approximalsägen und zwei austauschbare Griffe. FitStrip™ eignet sich für die Anwendung bei der approximalen Schmelzreduktion, zur Reduktion von Kontaktpunkten, zum Finieren und Konturieren von Approximalkontakten, zur Entfernung von Zement bzw. zur Reinigung bei Kronen und Brücken sowie zur Trennung von versehentlich verbundenen Zähnen.

### Gerader oder gebogener Streifen

Das Set enthält sowohl einseitig als auch doppelseitig beschichtete Streifen. Alle Streifen sind mit einer einzigartigen Eigenschaft ausgestattet: Durch einfaches Drehen des farbcodierten Zylinders lässt sich der gerade Streifen (für die Reduktion von Kontaktpunkten) in einen gebogenen Streifen (für die approximale Konturierung) verwandeln. Diese simple Handbewegung schont die Muskeln des Behandlers. Der austauschbare Griff lässt sich leicht an allen FitStrip™ Komponenten befestigen, wodurch der Bedien- und Patientenkomfort beträchtlich gesteigert werden. Die Hand des Behandlers bleibt außerhalb des Mundes und ermöglicht freie Sicht und ein einfacheres Arbeiten.

### Schnell, einfach und effektiv

Zudem ist FitStrip™ die beste Lösung für eine approximale Schmelzreduktion (ASR), da es bei Bedarf den Raum für eine minimale Bewegung

der Zähne schafft. Die auf kieferorthopädische Behandlungsmethoden, etwa ClearCorrect™, Invisalign®, Six Month Smiles® usw., abgestimmten farbcodierten Streifen ermöglichen es, die gewünschte approximale Schmelzreduktion schnell, einfach und effektiv zu erreichen. Kein anderes System ist mit der Flexibilität und dem Bedienkomfort von FitStrip™ vergleichbar.

Das FitStrip™ Finier- und Konturiersystem für Approximalkontakte ist nicht nur farbcodiert und praktisch geordnet, sondern alle Komponenten können auch einzeln nachbestellt werden. Kontaktieren Sie für weitere Informationen Garrison Dental Solutions unter der Telefonnummer +49 2451 971409 oder besuchen Sie unseren Online-Katalog <http://katalog.garrisdental.net>

### Über Garrison Dental Solutions

Garrison Dental Solutions wurde 1996 gegründet und ist ein privates



Unternehmen mit Schwerpunkt auf dem Design, der Entwicklung und der Herstellung von Produkten zur Verbesserung der Qualität und Effizienz in der Zahnmedizin. Das Unternehmen ist Branchenführer bei Teilmatrizensystemen und vertreibt seine Produkte weltweit. Bitte besuchen Sie [www.garrisdental.com](http://www.garrisdental.com) für weitere Informationen.

## kontakt

**Garrison Dental Solutions**  
Carlstraße 50  
52531 Uebach-Palenberg  
Tel.: +49 2451 971-409  
Fax: +49 2451 971-410  
info@garrisdental.net  
www.garrisdental.com